

Natura 2000 Managementplanung

Biotoptypen

FFH-Gebiet Kremmener Luch (25) DE 3244-302

Biotoptypengruppen

Flächenbiotope

- Quellen, Bäche, Flüsse und Ströme; naturnah
- Bäche, Flüsse und Ströme; naturnah
- Karstle
- Seen, incl. Moorseen;
- Altsäure
- anthropogene Gewässer und periodisch trockenfallende Abschnitte
- Schwimmbläsi- und Unterwasserpflanzen-Vegetation
- Röhrichtgesellschaften
- Röhrichte der nährstoffreichen Moore und Sümpfe
- Seggenriede der nährstoffreichen Moore und Sümpfe
- nährstoffreiche Moore und Sümpfe (> 50% Gehölzdeckung)
- Feuchtwiesen und Feuchtwälder
- Feuchtwiesen nährstoffreicher Standorte
- wechselfeuchtes Auwegrünland; Feuchtwiesen und Flusssauen; wiedervernässtes Grasland
- Frischwiesen, -weiden und Schotterrasen
- Grünlandbrachen und Staudenfluren feuchter Standorte
- Grünlandbrachen und Staudenfluren feuchter Standorte
- Grünlandbrachen und Staudenfluren trockener Standorte
- Laubgebüsche; Feldgehölze
- Strauchwälder
- Moor- und Bruchwälder
- Eichenmischwälder
- Vorwälder
- naturnahe Laubwälder
- Laubholzforsten
- Nadelholzforsten mit Laubholzanteil
- Ackertrachen
- Gärten
- Siedlungsbiotope
- Sonderformen der Bauflächen mit Verzicht auf Lebensraumfunktion
- Verkehrsflächen

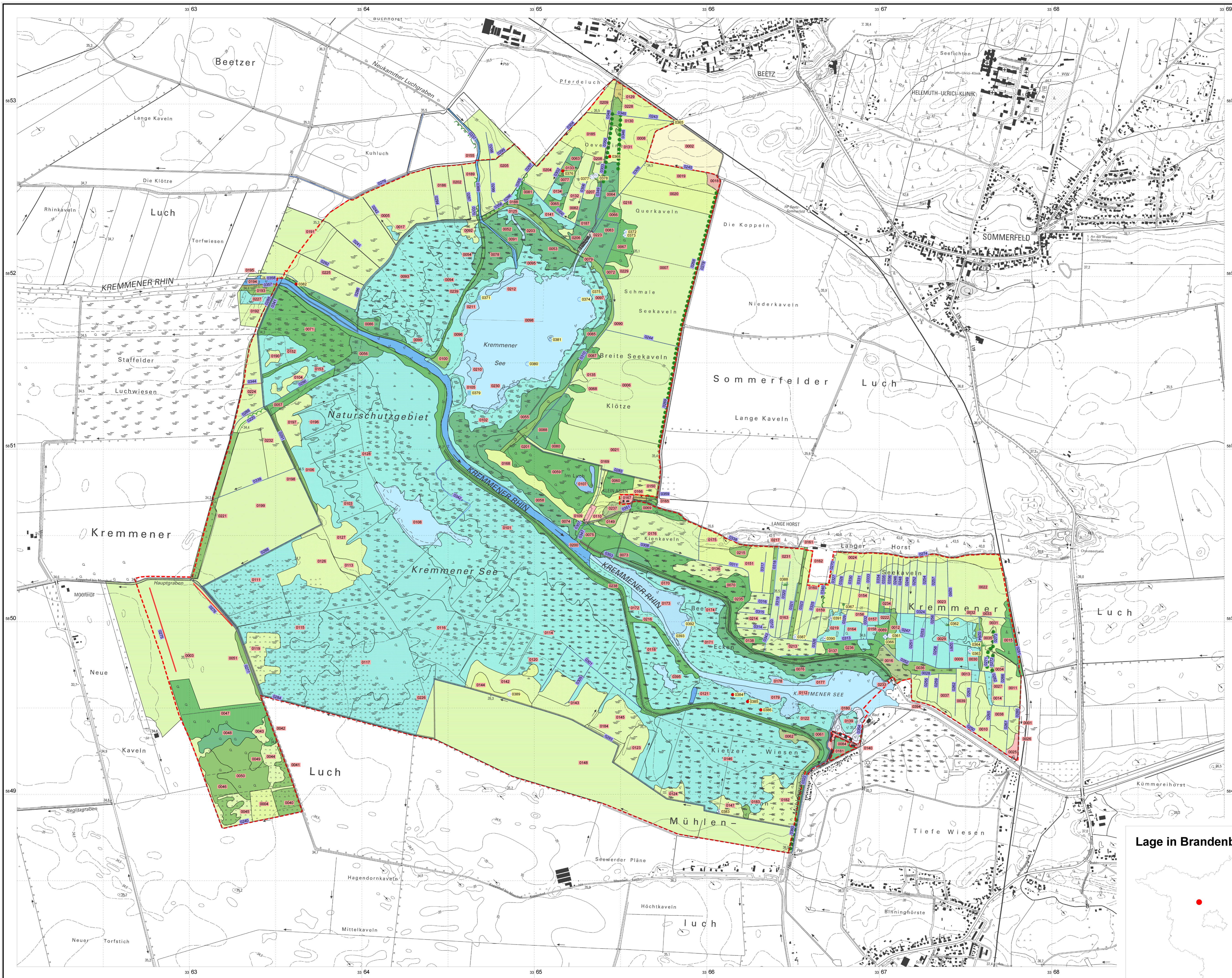
Linienbiotope

- Kanäle und Gräben
- Bäche, Flüsse und Ströme; naturnah
- Bäche, Flüsse und Ströme; naturnah
- ruderaler Pionier-, Gras- und Staudenfluren
- Laubgebüsche; Feldgehölze, Hecken und Windschutzstreifen
- Alleen und Baumreihen
- geomorphologische, anthropogene und kulturhistorische Sonderbiotope
- Siedlungsbiotope
- Verkehrsflächen

Punktbiotope

- Ständgewässer und Quellen
- temporäre und ganzjährig wasserführende Kleingewässer
- anthropogene Gewässer und periodisch trockenfallende Abschnitte
- Röhrichtgesellschaften
- Laubgebüsche; Feldgehölze
- Solitäräume und Baumgruppen

- 0221 laufende Nummer für Flächenbiotope
- 0293 laufende Nummer für Linienbiotope
- 0363 laufende Nummer für Punktbiotope
- Grenze des FFH-Gebietes Kremmener Luch



Lage in Brandenburg



Managementplanung Natura 2000 im Land Brandenburg



Gefördert durch den Europäischen Landwirtschaftsfonds für die Entwicklung ländlichen Raumes (ELER) und durch das Land Brandenburg

FFH-Gebiet Kremmener Luch Karte 2: Biotoptypen



Maßstab: 1:10 000
 Kartographie: G. V. Rosenkranz
 Datum: 10.07.2013
 Kartographie: H4J Geologie & Analytik GmbH



Auftraggeber:
 Ministerium für Landwirtschaft
 und Verbraucherschutz
 Brandenburg
 Neuenhagen
 14471
 14471