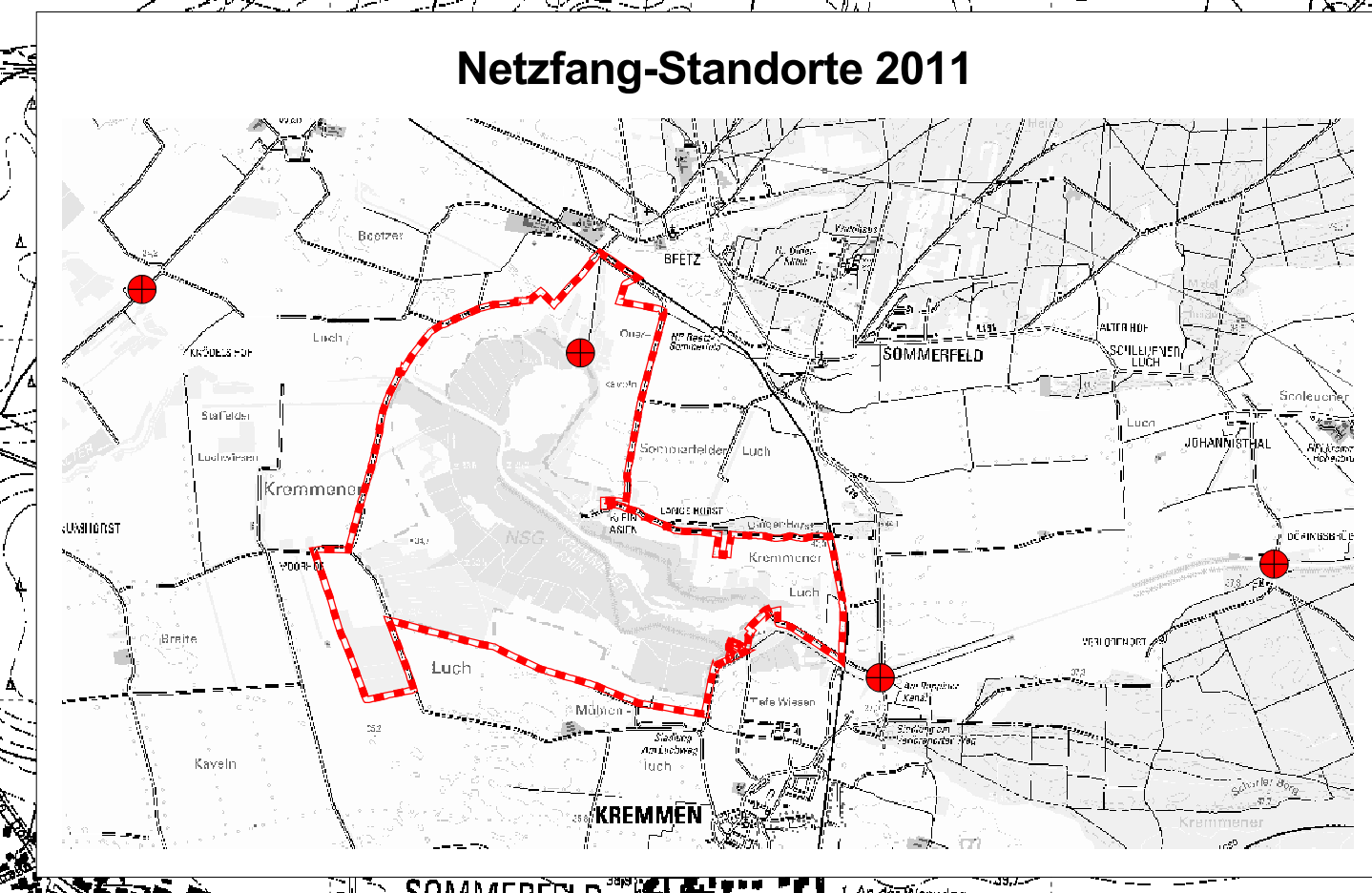
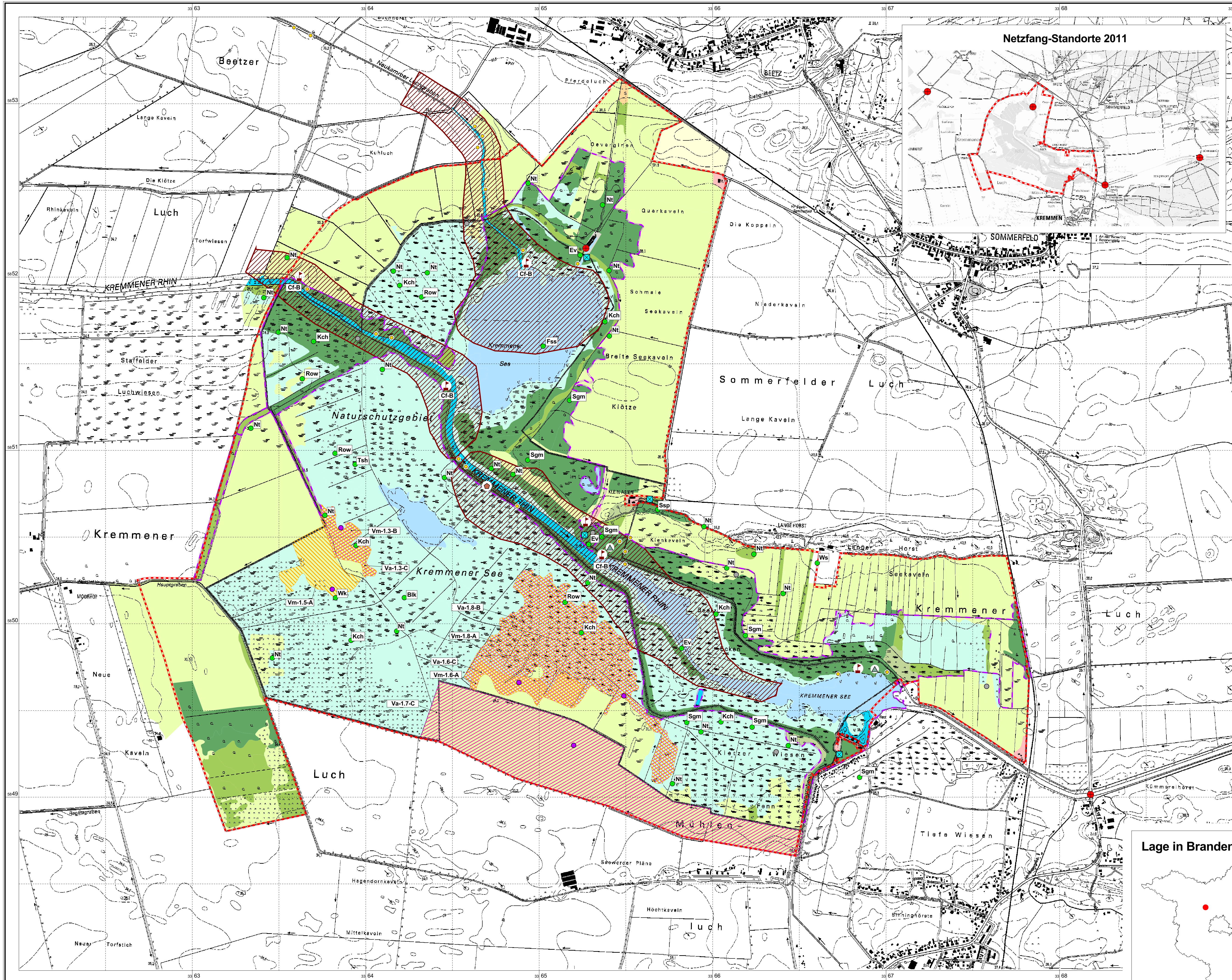


Natura 2000 Managementplanung

Bestand/Bewertung der Arten nach Anh. II u. IV FFH-RL, Anhang I V-RL und weiterer wertgebender Arten

FFH-Gebiet Kremmener Luch (25) DE 3244-301

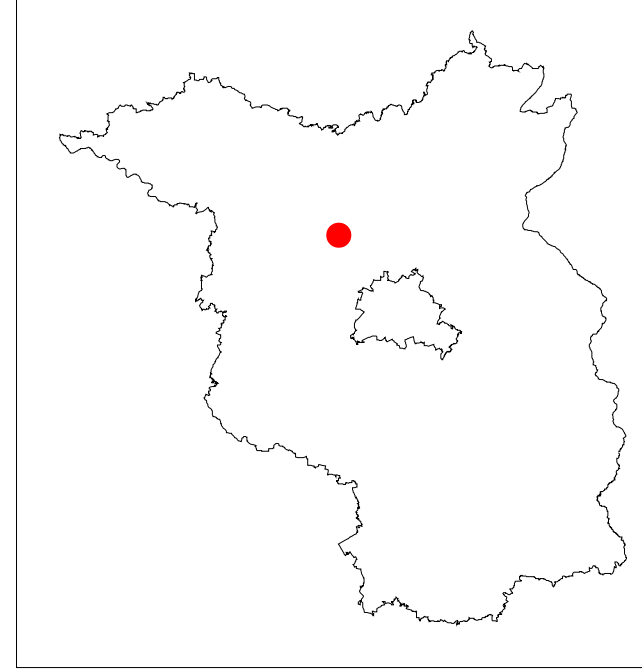


- Fischotter (*Lutra lutra*)**
- ▲ Bau (Pöry 2009)
 - Markierung (Pöry 2009)
 - ▬ Wanderkorridor
- Biber (*Castor fiber*, Cf)**
- ▲ Bau (Pöry 2009)
 - Burg (Pöry 2009)
 - ▨ besetzte Biberreviere (Pöry 2009)
 - ▬ Wanderkorridor
- Fledermäuse**
- ▬ potentiell häufig benutzte Jagdhabitate
 - ▨ Netzfangstandorte 2009 (Pöry, Dolch 2009)
 - Netzfangstandorte 2011
- Im Rahmen der Netzfänge nachgewiesene Arten:
- Braunes Langohr (*Plecotus auritus*)
 - Breitflügel-Fledermaus (*Eptesicus serotinus*)
 - Fransenfledermaus (*Myotis nattereri*)
 - Große Bartfledermaus (*Myotis brandtii*)
 - Großer Abendsegler (*Myotis noctuidus*)
 - Kleine Bartfledermaus (*Myotis mystacinus*)
 - Rauhaufledermaus (*Pipistrellus nathusii*)
 - Wasserfledermaus (*Myotis daubentonii*)
 - Zwergfledermaus (*Pipistrellus pipistrellus*)
- Schmale und Bauchige Windelschnecke (*Vertigo angustior*, Va und *Vertigo moulinsiana*, Vm)**
- ▨ abgegrenzte besiedelte Habitate auf Grundlage der Kartierung von Pöry (2009)
 - ▨ abgegrenzte besiedelte Habitate auf Grundlage der Kartierung von Pöry (2009)
 - Probestelle Pöry (2009) - Nachweis Windelschnecken
 - Probestelle Pöry (2009) - ohne Nachweis Windelschnecken
- Brutvögel Anhang I V-RL**
- Zusammenfassung der Beobachtungen aus den Tageskarten, Abgrenzung der Brutreviere (Pöry 2009)

- Blaukehlchen (*Luscinia svecica*)**
- Eisvogel (*Alcedo atthis*)**
- Flusseschwalbe (*Hirundo daurica*)**
- Kranich (*Grus grus*)**
- Neuntöter (*Lanius collurio*)**
- Rotmilan (*Eurypyga hololeuca*)**
- Sperbergrasmücke (*Sylvia nisoria*)**
- Schwarzspecht (*Dryocopus martius*)**
- Tüpfelsumpfhuhn (*Porzana porzana*)**
- Wachtelkönig (*Crex crex*)**
- Weißstorch (*Ciconia ciconia*)**
- Habitate der managementrelevanten Vogelarten**
- Blaukehlchen:** Röhricht- und Gehölzstrukturen im gesamten Untersuchungsraum
- Eisvogel:** gesamter Bereich der Gewässer
- Flusseschwalbe:** Flachwasserbereich mit Inseln im Kremmener See und entlang des Kremmener Rhins
- Kleines Sumpfhuhn:** Verdunstungsstellen mit Seggenbeständen und Röhrichten
- Kranich:** kleinteilige Röhrichtflächen im gesamten Untersuchungsraum
- Neuntöter:** Offenlandbereiche und Gehölzstrukturen im gesamten Untersuchungsraum
- Rohrdommel:** Röhrichtflächen und Gehölzstrukturen entlang des Kremmener Rhins und Kremmener Sees sowie angrenzende Gräben
- Rohrweihe:** Röhrichtbestände im gesamten Gebiet
- Rotmilan:** großflächige Biotopkomplexe (Grünland-, Gehölz-, Waldstrukturen und Kleingewässern)
- Schwarzspecht:** großräumige Biotopkomplexe (Grünland-, Wasserflächen, Gehölze)
- Schwarzspecht:** Waldflächen des FFH-Gebiets
- Seeadler:** nutzt das gesamte Gebiet als Nahrungshabitat
- Sperbergrasmücke:** verbuchte Niederungsbereiche, kleinteilige Gehölz-/Heckenstrukturen mit angrenzenden Offenlandbereichen
- Tüpfelsumpfhuhn:** mit Großseggenrieden und lichten Röhrichten bestandene Flächen
- Wachtelkönig:** Grünlandflächen durchsetzt mit Hochstauden und Röhrichten
- Weißstorch:** Mähwiesen werden als Nahrungshabitat genutzt
- Zwergdommel:** Röhrichtflächen und Gehölzstrukturen entlang des Kremmener Rhins und Sees sowie angrenzende Gräben

- Biotoptypenklassen**
- Ständegewässer (einschließlich Uferbereiche, Röhrichte etc.)
 - Fließgewässer, Quellfluren
 - anthropogene Rohbodenstandorte und Ruderalfluren
 - Moore und Sümpfe
 - Gras- und Staudenfluren
 - Trockenrasen
 - Zwergstrauchheiden und Nadelgehölze
 - Laubgehölze, Feldgehölze, Alleen, Baumreihen und Baumgruppen
 - Wälder
 - Forsten
 - Acker
 - Biotope der Grün- und Freiflächen
 - Selbstelemente
 - Verkehrsanlagen und Sonderflächen
- Grenze des FFH-Gebietes Kremmener Luch

Lage in Brandenburg



Managementplanung Natura 2000 im Land Brandenburg

Geleitet durch den Europäischen Landwirtschaftsfonds für die Entwicklung ländlicher Räume (ELER) und durch das Land Brandenburg

FFH-Gebiet Kremmener Luch

Karte 4.1: Bestand/Bewertung der Arten nach Anh. II u. IV FFH-RL, Anhang I V-RL und weiterer wertgebender Arten

0 200 400 600 800 1000 Meter

Maßstab: 1:10.000

Verarbeitet: Institut für Biotopmanagement (IBM) und Institut für Landschaftsplanung (ILP)

Geodaten: Landesamt für Statistik, Landesamt für Umwelt, Wasserwirtschaft und Klimaschutz (LAWUK)

Topographische Karte 1:50.000 Normalhöhe Bonn 314500, 314550, 314600, 314650

Koordinaten: ETRS 89, UTM Zone 32N

© 2013

Stand: 10.07.2013

Geographische Institut für Biotopmanagement (IBM)

Geographische Institut für Landschaftsplanung (ILP)

Natur Schutz Fonds Brandenburg

© 2013

Natura 2000 Managementplanung

Bestand/Bewertung der Arten nach Anh. II u. IV FFH-RL, Anhang I V-RL und weiterer wertgebender Arten

FFH-Gebiet Kremmener Luch (25) DE 3244-301

Rotbauchunke (*Bombina orientalis*, Bb)

- Nachweis (Pöyry 2009, Biota 2011)
- Landlebensraum
- Wasserlebensraum

Kammolch (*Triturus cristatus*, Tc)

- Nachweis (Pöyry 2009)
- Landlebensraum
- Wasserlebensraum

Knoblauchkröte (*Pelobates fuscus*, Pf)

- Nachweis (Pöyry 2009, Biota 2011)
- Landlebensraum
- Wasserlebensraum

Moorfrosch (*Rana arvalis*, Ra) (keine Habitat-Nr., da flächendeckend vorkommend)

- Nachweis (Pöyry 2009, Biota 2011)
- Landlebensraum (Winter)
- Landlebensraum (Sommer)
- Wasserlebensraum

Schlammpeitzger (*Misgurnus fossilis*, Mf) und weitere Anhang II Arten (Fische)

- besiedelte Habitate (Schlammpeitzger)
- weitere Befischungsstrecken ohne Nachweis (Schlammpeitzger)
- Nachweis Bitterling und Steinbeißer (Mittelpunkt des Abschnitts, nicht der exakte Nachweisort)
- Nachweis Steinbeißer (Mittelpunkt des Abschnitts, nicht der exakte Nachweisort)

Befischungsstrecken FBS

- Abschnitte FBS
- FBS-Befischungsstrecke
- Abschnitts-Nr.

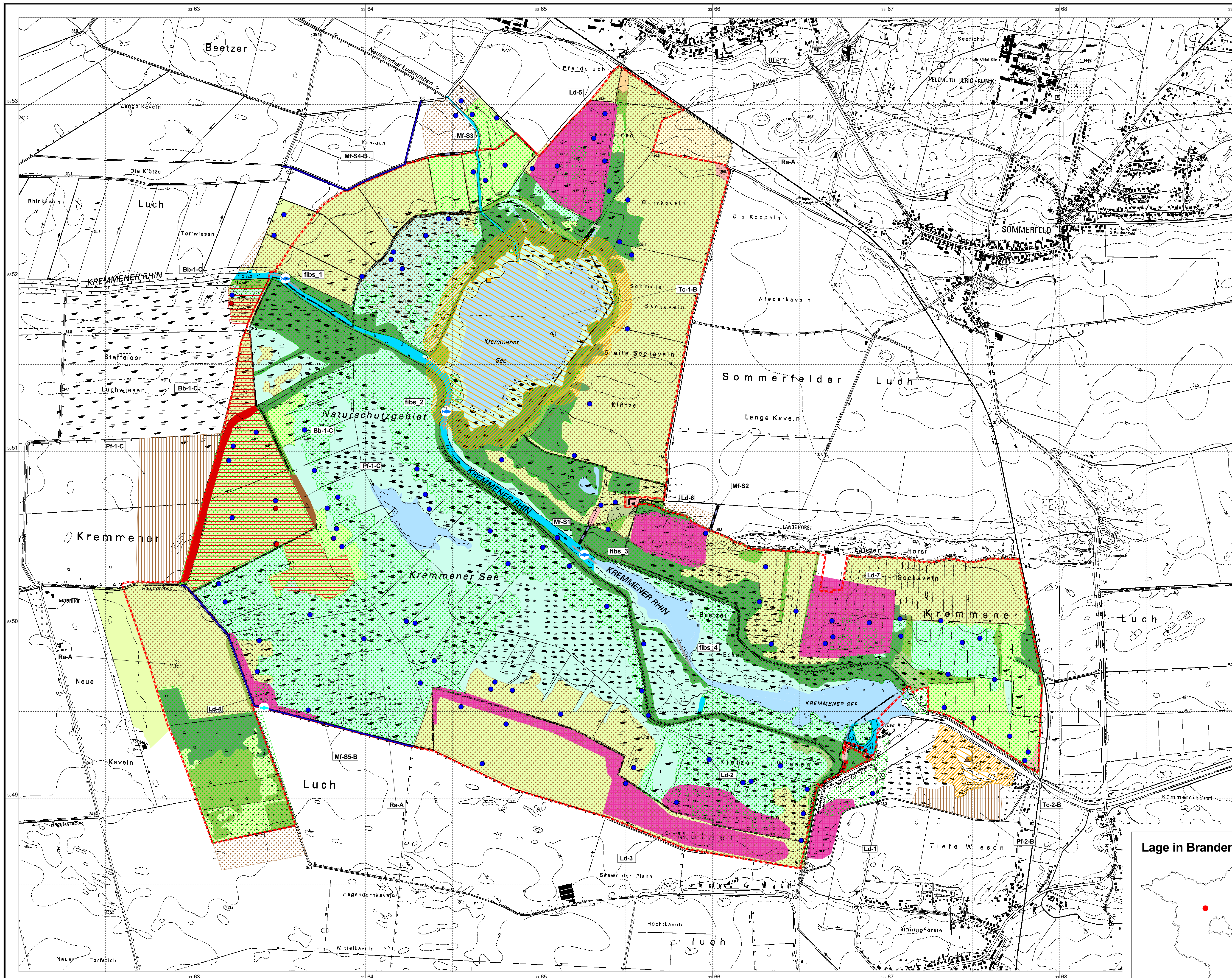
Großer Feuerfalter (*Lycena dispar* L., Ld)

- potenziell geeigneter Lebensraum (2011 kein Nachweis der Art)

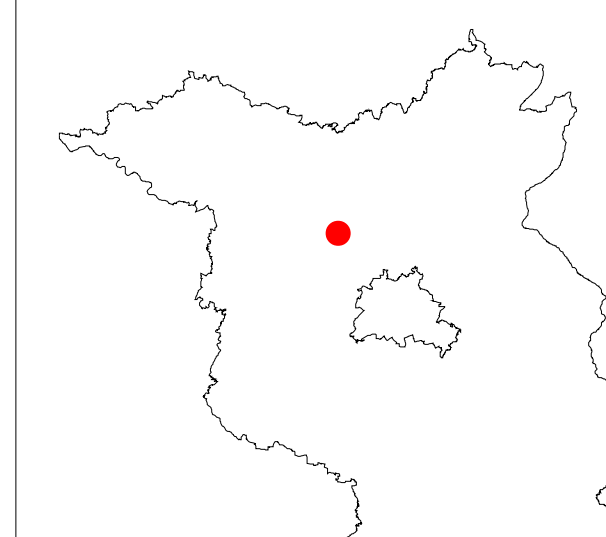
Biotypenklassen

- Standgewässer (einschließlich Uferbereiche, Röhrichte etc.)
- Fließgewässer, Quellfluren
- anthropogene Rohbodenstandorte und Ruderalfluren
- Moore und Sümpfe
- Gras- und Staudenfluren
- Trockenrasen
- Zwergstrauchheiden und Nadelgebüsche
- Laubgebüsche, Feldgehölze, Alleen, Baumreihen und Baumgruppen
- Wälder
- Forsten
- Acker
- Biotope der Grün- und Freiflächen
- Bebaute Gebiete
- Verkehrsanlagen und Sonderflächen

Grenze des FFH-Gebietes Kremmener Luch



Lage in Brandenburg



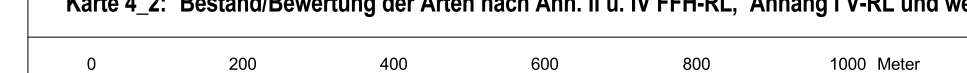
Managementplanung Natura 2000 im Land Brandenburg



Gefördert durch den Europäischen Landwirtschaftsfonds für die Entwicklung ländlicher Räume (ELER) und durch das Land Brandenburg

FFH-Gebiet Kremmener Luch

Karte 4.2: Bestand/Bewertung der Arten nach Anh. II u. IV FFH-RL, Anhang I V-RL und weiterer wertgebender Arten



Maßstab 1:10 000
 Kartographie: Institut bota GmbH
 Stand: 10.07.2013

Bearbeitung: Institut bota GmbH, Paris
 Stand: 10.07.2013
 Kartographie: Institut bota GmbH