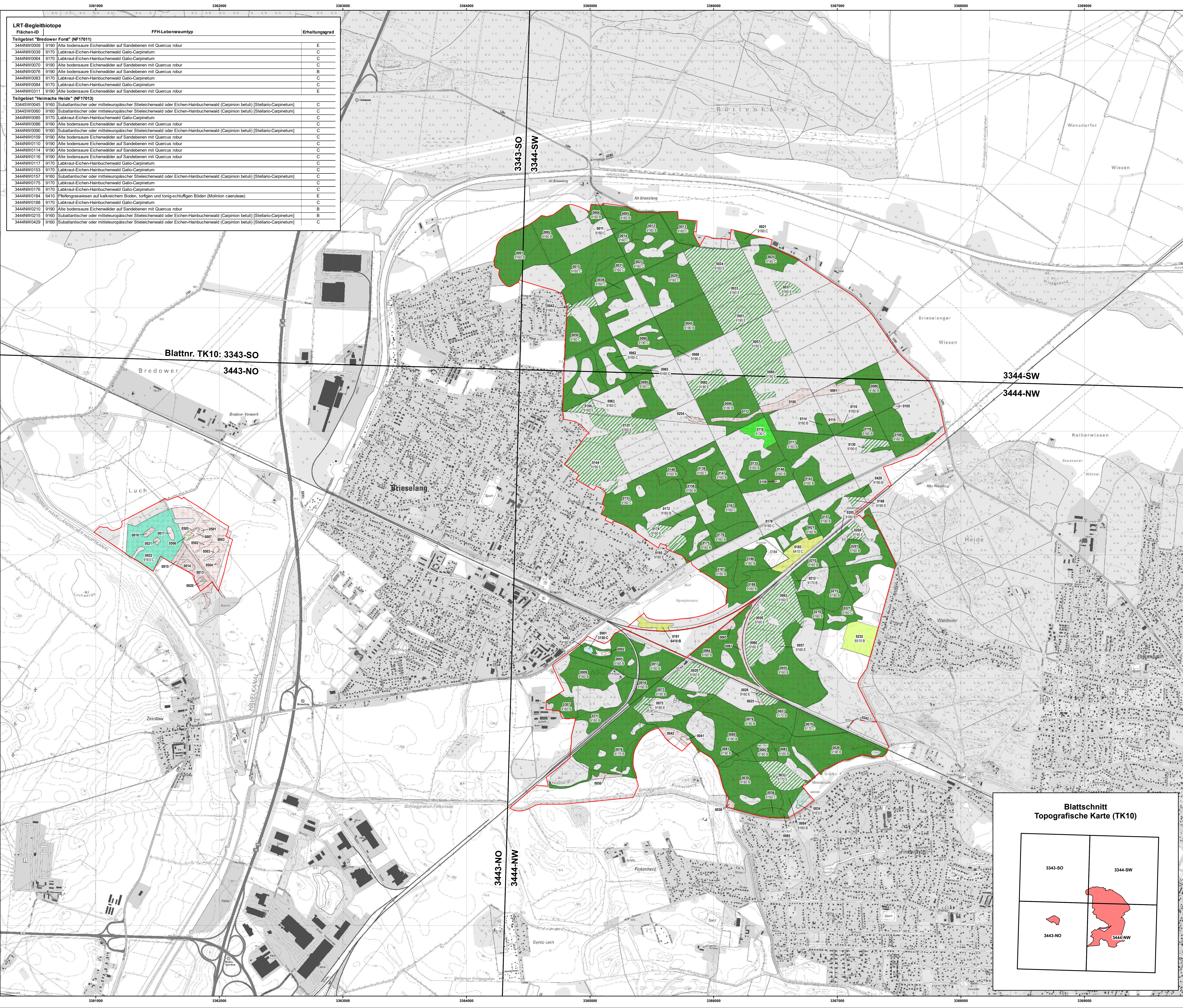


**Managementplan für das FFH-Gebiet  
Brieselang und Bredower Forst  
(Landesnr.: 28, EU-Nr.: DE 3444-307)**

**Karte 2: Bestand und Bewertung  
der Lebensraumtypen des  
Anhangs I FFH-Richtlinie  
und weiterer wertgebender  
Biotope**



LRT-Begleitbiotope		
Flächen-ID	FFH-Lebensraumtyp	Erhaltungsgrad
<b>Teilgebiet "Bredower Forst" (NF1701)</b>		
3444NW0009	9190 Alte bodensaure Eichenwälder auf Sandebenen mit Quercus robur	E
3444NW0039	9170 Labkraut-Eichen-Hainbuchenwald Galio-Carpinetum	C
3444NW0064	9170 Labkraut-Eichen-Hainbuchenwald Galio-Carpinetum	C
3444NW0070	9190 Alte bodensaure Eichenwälder auf Sandebenen mit Quercus robur	C
3444NW0076	9190 Alte bodensaure Eichenwälder auf Sandebenen mit Quercus robur	B
3444NW0083	9170 Labkraut-Eichen-Hainbuchenwald Galio-Carpinetum	C
3444NW0084	9170 Labkraut-Eichen-Hainbuchenwald Galio-Carpinetum	C
3444NW0311	9190 Alte bodensaure Eichenwälder auf Sandebenen mit Quercus robur	E
<b>Teilgebiet "Heimische Heide" (NF17013)</b>		
3344SW0045	9160 Subatlantischer oder mitteleuropäischer Stieleichenwald oder Eichen-Hainbuchenwald (Carpinus betuli) [Stellario-Carpinetum]	C
3344SW0060	9160 Subatlantischer oder mitteleuropäischer Stieleichenwald oder Eichen-Hainbuchenwald (Carpinus betuli) [Stellario-Carpinetum]	C
3444NW0095	9170 Labkraut-Eichen-Hainbuchenwald Galio-Carpinetum	C
3444NW0096	9190 Alte bodensaure Eichenwälder auf Sandebenen mit Quercus robur	C
3444NW0090	9160 Subatlantischer oder mitteleuropäischer Stieleichenwald oder Eichen-Hainbuchenwald (Carpinus betuli) [Stellario-Carpinetum]	C
3444NW0109	9190 Alte bodensaure Eichenwälder auf Sandebenen mit Quercus robur	C
3444NW0110	9190 Alte bodensaure Eichenwälder auf Sandebenen mit Quercus robur	C
3444NW0114	9190 Alte bodensaure Eichenwälder auf Sandebenen mit Quercus robur	C
3444NW0116	9190 Alte bodensaure Eichenwälder auf Sandebenen mit Quercus robur	C
3444NW0117	9170 Labkraut-Eichen-Hainbuchenwald Galio-Carpinetum	C
3444NW0153	9170 Labkraut-Eichen-Hainbuchenwald Galio-Carpinetum	C
3444NW0157	9160 Subatlantischer oder mitteleuropäischer Stieleichenwald oder Eichen-Hainbuchenwald (Carpinus betuli) [Stellario-Carpinetum]	C
3444NW0175	9170 Labkraut-Eichen-Hainbuchenwald Galio-Carpinetum	C
3444NW0176	9170 Labkraut-Eichen-Hainbuchenwald Galio-Carpinetum	C
3444NW0184	6410 Pfeifengraswiesen auf kalkreichem Boden, torfigen und tonig-schluffigen Böden (Molinia caerulea)	E
3444NW0188	9170 Labkraut-Eichen-Hainbuchenwald Galio-Carpinetum	C
3444NW0210	9190 Alte bodensaure Eichenwälder auf Sandebenen mit Quercus robur	B
3444NW0215	9160 Subatlantischer oder mitteleuropäischer Stieleichenwald oder Eichen-Hainbuchenwald (Carpinus betuli) [Stellario-Carpinetum]	B
3444NW0429	9160 Subatlantischer oder mitteleuropäischer Stieleichenwald oder Eichen-Hainbuchenwald (Carpinus betuli) [Stellario-Carpinetum]	C

**Legende**

- FFH-Gebiet
- Flächen-ID
- LRT-Code: Erhaltungsgrad/Entwicklungsfläche
- Ständegewässer
- Wiesen und Hochstaudenfluren
- Eichen, Eichen-Hainbuchenwälder und Hangmischwälder
- Rotbuchenwälder
- Auwälder

**Lebensraumtypen nach Anhang I der FFH-Richtlinie**

- 3150 Natürliche eutrophe Seen mit einer Vegetation des Magnopotamions oder Hydrocharitons
- 6410 Pfeifengraswiesen auf kalkreichem Boden, torfigen und tonig-schluffigen Böden (Molinia caerulea)
- 6510 Magere Flachland-Mähwiesen (*Alopecurus pratensis*, *Sanguisorba officinalis*)
- 9130 Waldmeister-Buchenwald (Luzulo-Fagetum)
- 9160 Subatlantischer oder mitteleuropäischer Stieleichenwald oder Eichen-Hainbuchenwald (Carpinus betuli) [Stellario-Carpinetum]
- 9170 Labkraut-Eichen-Hainbuchenwald (Galio-Carpinetum)
- 9190 Alte bodensaure Eichenwälder auf Sandebenen mit *Quercus robur*
- 91E0 Auen-Wälder mit *Alnus glutinosa* und *Fraxinus excelsior* (Alno-Padion, Alnion incanae, Salicion albae)

**LRT-Bewertung**

- A hervorragender Erhaltungsgrad
- B guter Erhaltungsgrad
- C mittlerer bis schlechter Erhaltungsgrad
- (E Entwicklungsflächen)

- Wiesen und Hochstaudenfluren (E)
- Eichen, Eichen-Hainbuchenwälder und Hangmischwälder (E)
- Auwälder (E)

**Gesetzlich geschütztes Biotop**  
(§30 BNatSchG in Verbindung mit §18 BbgNatSchAG)

- Biotop

Kartierzeitraum: Juni - September 2018

Datenquellen:  
 Datenlizenz Deutschland - Namensnennung - Version 2.0; <https://www.govdata.de/dl-delby-2-0>;  
 Landesamt für Umwelt Brandenburg  
 DTK10g; © Geobasis-DE/LGB (2017), dl-delby-2-0  
 Gedächtnisdaten:  
<http://messtier.de/triffleranzeige?docuid=AB2F53A4-A68E-413F-84C4-A972D2A2DA08>;  
 FFH-Gebiet  
 Biotope & FFH-Lebensraumtypen: Landesamt für Umwelt Brandenburg, 2020

Managementplan für das FFH-Gebiet  
 Brieselang und Bredower Forst  
 (Landesnr.: 28, EU-Nr.: DE 3444-307)



**Karte 2: Bestand und Bewertung der Lebensraumtypen des Anhangs I  
 FFH-Richtlinie und weiterer wertgebender Biotope**

0 200 400 600 Meter  
 Maßstab: 1:10.000  
 Lagebezug: ETRS89 / UTM  
 Zone 33N (8-stellig)

Bearbeitung: Nadine Gamrath, André Keil  
 Stand: 20.05.2020

Auftraggeber:  
 Stiftung Naturschutzfonds Brandenburg  
 Heinrich-Mann-Allee 18/19  
 14473 Potsdam

Auftragnehmer:  
 YGDD RAS/ Diemer  
 Dudenstraße 38  
 10965 Berlin

