








Managementplanung Natura 2000 FFH-Gebiet Löcknitztal


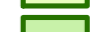




FFH Gebiete mit Gebietsnummer Brandenburg

-  35, Löcknitztal
-  36, Großes Fürstenwalder Stadtluch
-  51, Wernsdorfer See
-  172, Rotes Luch Tiergarten
-  174, Skabyer Torfgraben
-  208, Swatze und Skabyberge
-  433, Triebsee
-  559, Müggelspreeniederung
-  564, Maxsee
-  651, Spree
-  680, Fledermausrevier Rüdersdorf

Naturschutzgebiete

-  Fredersdorfer Mühlenfließ, Langes Luch und Breites Luch
-  Großes Fürstenwalder Stadtluch
-  Herrensee, Lange-Damm-Wiesen und Barnim-Hänge
-  Löcknitztal
-  Swatze- und Skabyberge
-  Triebsee
-  Wernsdorfer See

Landschaftsschutzgebiete

-  Müggelspre-Löcknitzer Wald- und Seengebiet
-  Naturpark Märkische Schweiz
-  Niederungssystem d. Fredersdorfer Mühlenfließes u. seiner Vorfluter
-  Niederungssystem d. Zinndorfer Mühlenfließes u. seiner Vorfluter
-  Scharmützelseegebiet
-  Strausberger Sander-, Os- und Barnimhanglandschaft

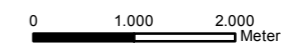
Managementplanung Natura 2000 im Land Brandenburg



Gefördert durch den Europäischen Landwirtschaftsfonds für die Entwicklung des ländlichen Raums (ELER) und durch das Land Brandenburg

FFH-Gebiet Löcknitztal DE-3549-301 Landesnummer 35

Karte 1a: Übersichtskarte mit Schutzgebietsgrenzen



Maßstab 1:75.000

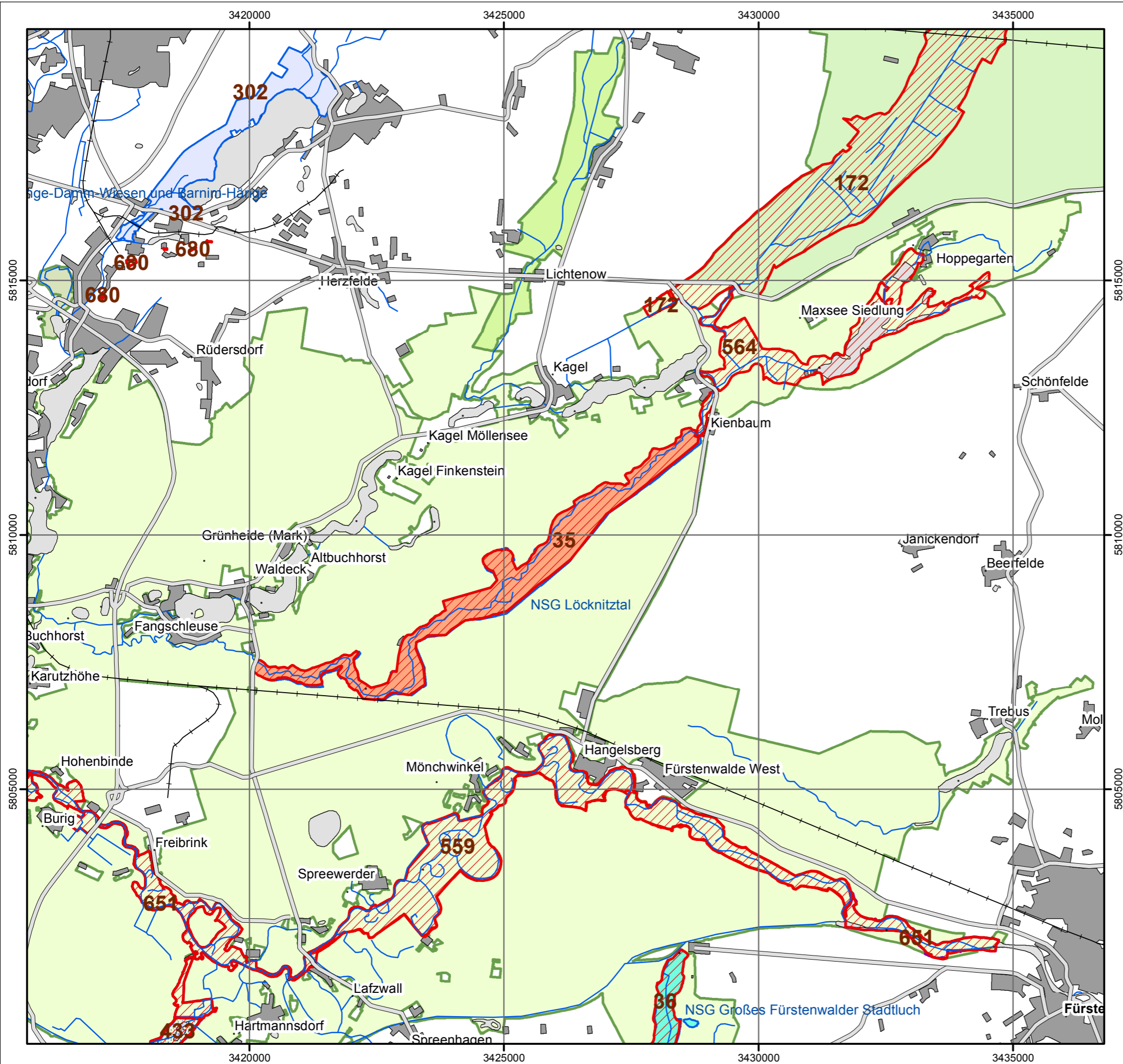
Kartengrundlage:
 Digitale Topographische Karte 1:10.000 WMS-DTK10_Grau
 Datum: D_WGS_1984
 Geobasisdaten: LGB © GeoBasis-DE/LGB 25.01.2012),
 LVE 02/09

Auftraggeber:
 Stiftung Naturschutzfonds Brandenburg
 Heinrich-Mann-Allee 18/19
 14473 Potsdam

Bearbeitung: YGGDRASILdiemer
 P. Wirth
 Dudenstraße 38
 10965 Berlin
 Tel.: 030/42 16 18 70
 Internet: www.yggdrasil-diemer.de

Stand: 08.08.2014

YGGDRASILDIEMER
 Ökologie · Naturschutz · Landschaftsplanung



Managementplanung Natura 2000 FFH-Gebiet Löcknitztal

Wasserschutzgebiete

Schutzzone

- Zone I
- Zone II
- Zone III
- Zone III A
- Zone III B
- Zone IV/1
- Zone IV/2

FFH Gebiete mit Gebietsnummer Brandenburg

- 35, Löcknitztal
- 36, Großes Fürstenwalder Stadtluch
- 51, Wernsdorfer See
- 172, Rotes Luch Tiergarten
- 174, Skabyer Torfgraben
- 208, Swatzke und Skabyberge
- 433, Triebsee
- 559, Müggelspreeniederung
- 564, Maxsee
- 651, Spree
- 680, Fledermausrevier Rüdersdorf

- Naturschutzgebiete
- Landschaftsschutzgebiete

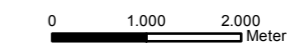
Managementplanung Natura 2000 im Land Brandenburg



Gefördert durch den Europäischen Landwirtschaftsfonds für die Entwicklung des ländlichen Raums (ELER) und durch das Land Brandenburg

FFH-Gebiet Löcknitztal DE-3549-301 Landesnummer 35

Karte 1b: Übersichtskarte mit Wasserschutzgebieten



Maßstab 1:80.000

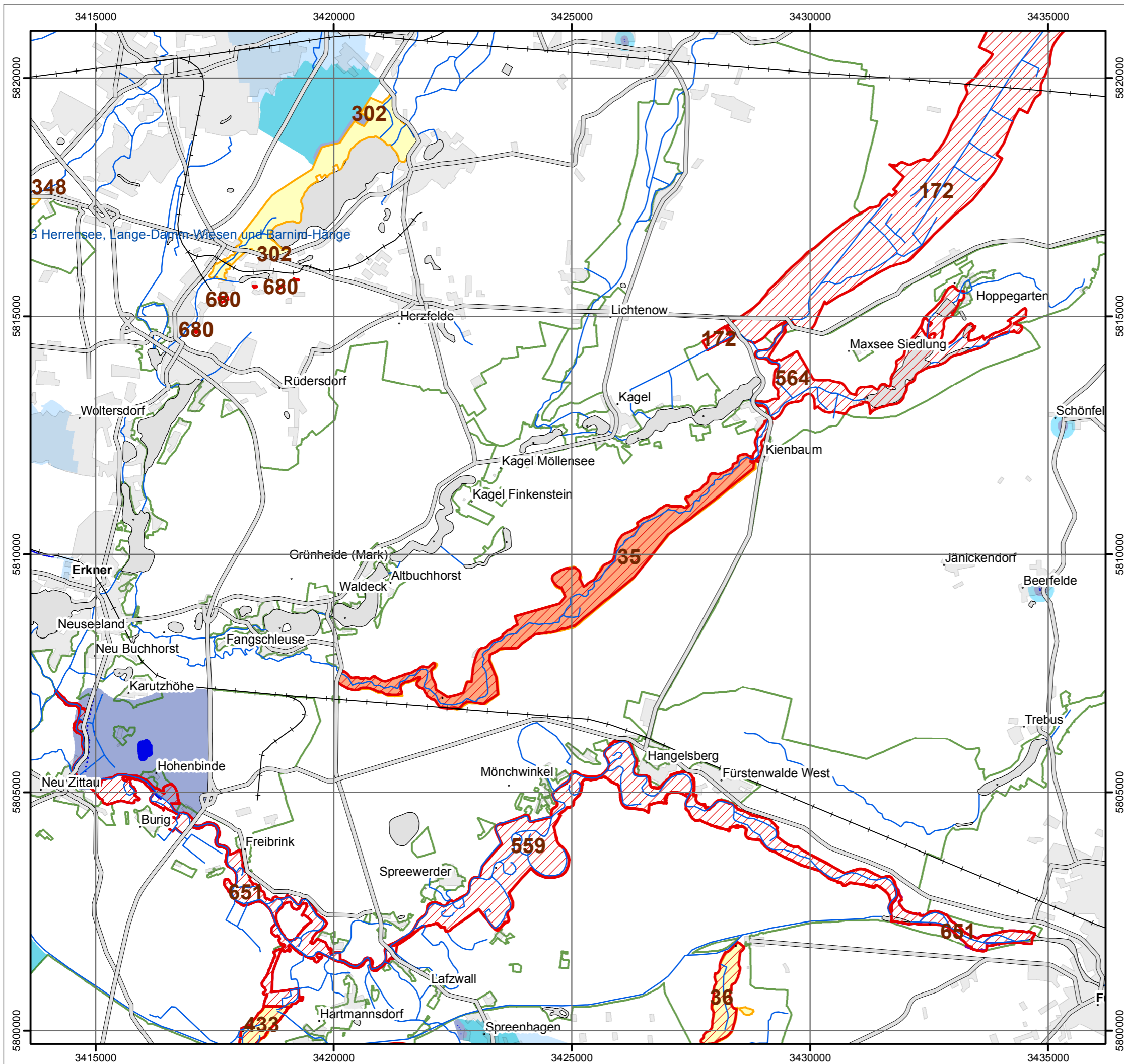
Kartengrundlage:
Digitale Topographische Karte 1:10.000 WMS-DTK10_Grau
Datum: D_WGS_1984
Geobasisdaten: LGB © GeoBasis-DE/LGB 25.01.2012),
LVE 02/09

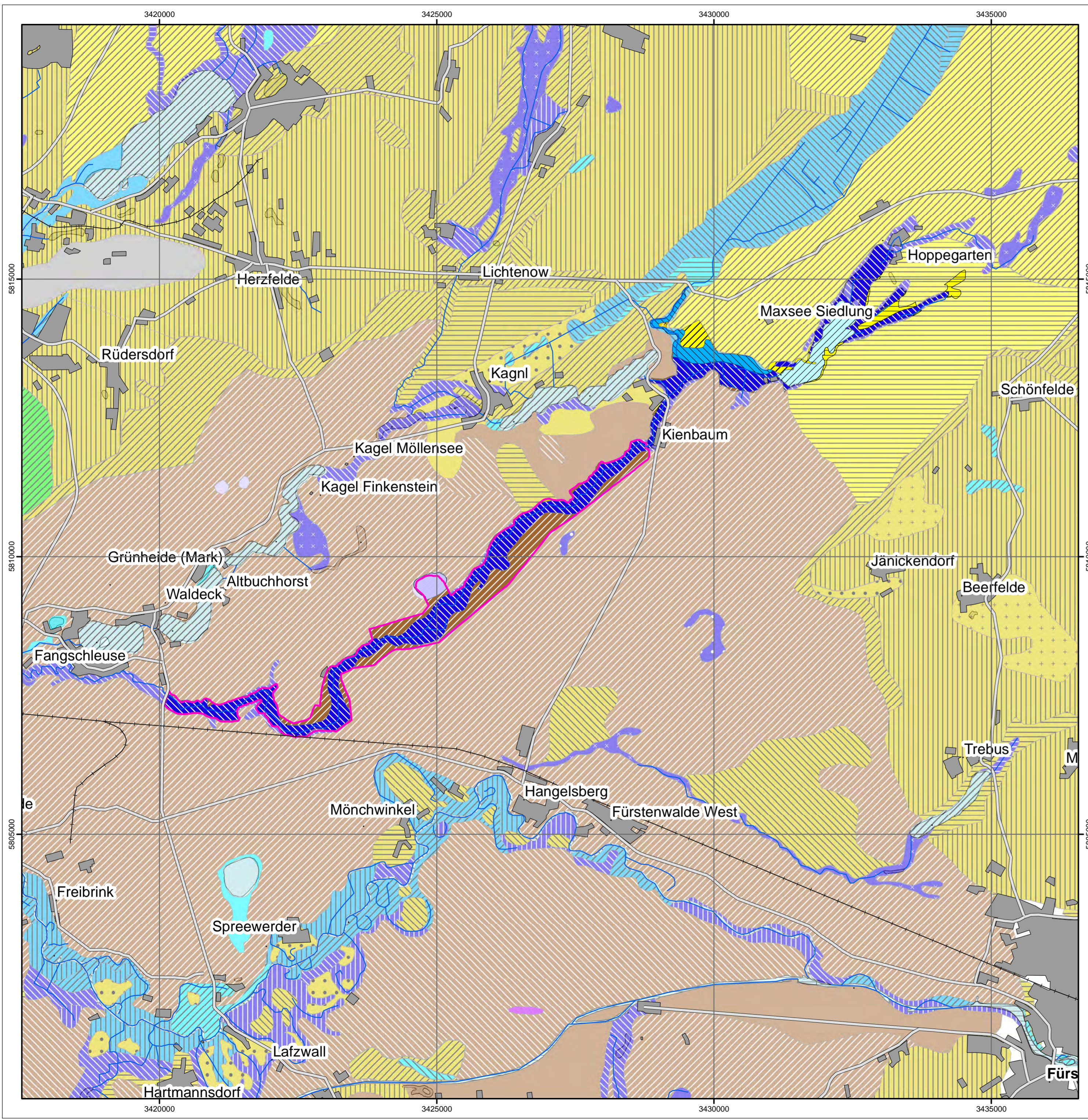
Auftraggeber:
Stiftung Naturschutzfonds Brandenburg
Heinrich-Mann-Allee 18/19
14473 Potsdam

Bearbeitung: YGGDRASILDiemer
P. Wirth
Dudenstraße 38
10965 Berlin
Tel.: 030/42 16 18 70
Internet: www.yggdrasil-diemer.de

Stand: August 2014

YGGDRASILDIEMER
Ökologie · Naturschutz · Landschaftsplanung





Potentielle natürliche

- | | |
|---|--|
| B11, Stillgewässer mit Laichkraut-Tauchfluren | F21, Sternmieren-Stieleichen-Hainbuchenwald im Komplex mit Pfeifengras-Stieleichen-Hainbuchenwald |
| B12, Stillgewässer mit Hornblatt- und Wasserrosen- Schwimmblatrasen | F22, Sternmieren-Stieleichen-Hainbuchenwald im Komplex mit Waldziest-Ahorn-Hainbuchenwald |
| B21, Fließgewässer mit eingeschränktem Arteninventar der Fließgewässerbiozönose | G10, Waldreitgras-Winterlinden-Hainbuchenwald |
| B22, Kanalisierte Fließgewässer mit hohem Artendefizit der Fließgewässerbiozönose | G11, Waldreitgras-Winterlinden-Hainbuchenwald im Komplex mit Hainrispengras-Winterlinden-Hainbuchen... |
| C10, Moorbirken-Bruchwald und Moorbirken-Gehölz | G12, Waldreitgras-Winterlinden-Hainbuchenwald im Komplex mit Pfeifengras- Stieleichen-Hainbuchenwald |
| D11, Moorbirken-Schwarzerlen-Sumpf- und -Bruchwald im Komplex oder mit Übergängen zum Moorbirken-Bruchwald | G13, Waldreitgras-Winterlinden-Hainbuchenwald im Komplex mit Waldreitgras-Kiefern-Traubeneichenwald |
| D20, Schwarzerlen-Sumpf- und -Bruchwald | G20, Hainrispengras-Winterlinden-Hainbuchen... |
| D21, Schwarzerlen-Sumpf- und -Bruchwald im Komplex mit Schwarzerlen-Niederungswald | G21, Hainrispengras-Winterlinden-Hainbuchen... im Komplex mit Sternmieren-Stieleichen-Hainbuchenwald |
| D30, Schwarzerlen-Niederungswald | G30, Leberblümchen-Winterlinden-Hainbuchen... |
| D31, Schwarzerlen-Niederungswald im Komplex mit Traubenkirschen-Eschenwald | G31, Leberblümchen-Winterlinden-Hainbuchen... im Komplex mit Hainrispengras-Winterlinden-Hainbuchen... |
| D32, Schwarzerlen-Niederungswald im Komplex mit Pfeifengras-Stieleichen-Hainbuchenwald | H10, Pfeifengras-Moorbirken-Stieleichenwald |
| D33, Schwarzerlen-Niederungswald im Komplex mit Sternmieren-Stieleichen-Hainbuchenwald | J11, Straußgras-Eichenwald im Komplex mit Waldreitgras-Winterlinden-Hainbuchenwald |
| E11, Traubenkirschen-Eschenwald im Komplex mit Schwarzerlen-Sumpf- und -Bruchwald | J21, Drahtschmielen-Eichenwald im Komplex mit Straußgras-Eichenwald |
| E13, Traubenkirschen-Eschenwald im Komplex mit Sternmieren-Stieleichen-Hainbuchenwald | M50, Hainrispengras-Hainbuchen-Buchenwald |
| E15, Giersch-Eschenwald im Komplex mit Schwarzerlen-Sumpf- und -Bruchwald | P11, Blaubeer-Kiefern-Traubeneichenwald |
| E17, Giersch-Eschenwald im Komplex mit Sternmieren-Stieleichen-Hainbuchenwald | P12, Blaubeer-Kiefern-Traubeneichenwald im Komplex mit Waldreitgras-Kiefern-Traubeneichenwald |
| E41, Flatterulmen-Stieleichen-Hainbuchenwald der regulierten Stromauen; durch Eindeichung nicht mehr überflutete Aue (nährstoffkräftig) | P13, Blaubeer-Kiefern-Traubeneichenwald im Komplex mit Zwergstrauch-Kiefernwald |
| F10, Pfeifengras-Stieleichen-Hainbuchenwald | Z11, Bergbaufolgelandschaften mit Rohboden-Sukzessionskomplex |
| F20, Sternmieren-Stieleichen-Hainbuchenwald | |
| FFH-Gebietsgrenze | |

Managementplanung Natura 2000 im Land Brandenburg



Gefördert durch den Europäischen Landwirtschaftsfonds für die Entwicklung des ländlichen Raums (ELER) und durch das Land Brandenburg

FFH-Gebiet Löcknitztal DE 3549-301 Landesnummer 35

Karte 1c: Potentielle natürliche Vegetation (pnV)

0 1.000 2.000 Meter

Maßstab 1:50.000

Kartengrundlage:
Digitale Topographische Karte 1:10.000 WMS-DTK10_Grau
Datum: D_WGS_1984
Geobasisdaten: LGB © GeoBasis-DE/LGB 25.01.2012),
LVE 02/09

Auftraggeber:
Stiftung Naturschutzfonds Brandenburg
Heinrich-Mann-Allee 18/19
14473 Potsdam

Bearbeitung: YGGDRASILdiemer
P. Wirth
Dudenstraße 38
10965 Berlin
Tel.: 030/42 16 18 70
Internet: www.yggdrasil-diemer.de



Stand: 08.08.2014