

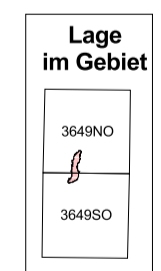
Maßnahmen

0295	Ziel-Lebensraumtyp	Dringlichkeit der Maßnahmenumsetzung
6510	Maßnahmen	
F14+, F24, W53+, F41	+ = erforderliche Maßnahme für die Umsetzung von Natura 2000	keine / keine Angabe
		kurzfristig
		mittelfristig
		langfristig

Die linke untere Ecke des Labels befindet sich auf dem Flächenschwerpunkt.

Erforderliche Maßnahmen für die Umsetzung von Natura 2000
 Maßnahmefläche
 Grenze FFH-Gebiet 36 "Großes Fürstenwalder Stadtluch" (Stand 06.05.2013)

- Spezielle Maßnahmen des Arten- und Biotopschutzes**
- B18** LRT-spezifische Behandlungsgrundsätze beachten (vgl. dazu auch Bericht)
 - B19** Art-spezifische Behandlungsgrundsätze beachten (vgl. dazu auch Bericht)
- Maßnahmen in Wäldern und Forsten**
- F11** Manuelle Beseitigung einwandernder florenfremder, expansiver Baumarten
 - F31** Entnahme gesellschaftsfremder Baumarten
 - F5** Selektive, nicht schematische Pflegemaßnahmen in Reinbeständen
 - F63** Jahreszeitliche bzw. örtliche Beschränkung oder Einstellung der Nutzung
 - F86** Langfristige Überführung zu standortheimischen u. naturnahen Baum- und Straucharten
 - F87** Beweidung einstellen
- Sonstige Maßnahmen**
- M2** Besondere Beachtung der allgemeinen Behandlungsgrundsätze zur Stabilisierung und Optimierung des Gebietswasserhaushaltes
 - M2** Beachtung der biotopspezifischen Behandlungsgrundsätze
- Maßnahmen in der Offenlandschaft**
- O23** Mahd alle 2-3 Jahre
 - O24** Mahd 1x jährlich
 - O25** Mahd 1-2 x jährlich mit schwacher Nachweide
 - O32** Keine Beweidung
 - O59** Entbuschung von Trockenrasen
 - O67** Mahd 1-2x jährlich ohne Nachweide
- Maßnahmen an störenden baulichen Anlagen sowie zur Sanierung von Landschaftsschäden**
- S4** Rückbau eines Zaunes
- Entwicklungsmaßnahmen an Gewässern und Mooren**
- W23** Entschlammung
 - W29** Vollständiges Entfernen der Gehölze
 - W30** Partielles Entfernen der Gehölze
 - W39** Flachabtorfung
 - W68** Verzicht auf jegliche fischererliche Nutzung



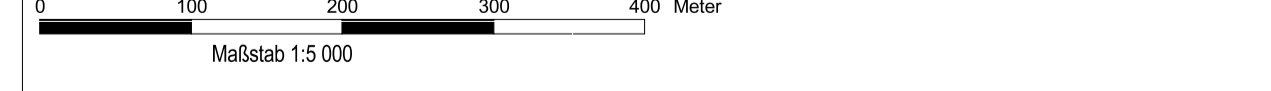
Managementplanung Natura 2000 im Land Brandenburg



Gefördert durch den Europäischen Landwirtschaftsfonds für die Entwicklung des ländlichen Raums (ELER) und durch das Land Brandenburg

FFH-Gebiet 36 "Großes Fürstenwalder Stadtluch"

Karte 8-6: Maßnahmen

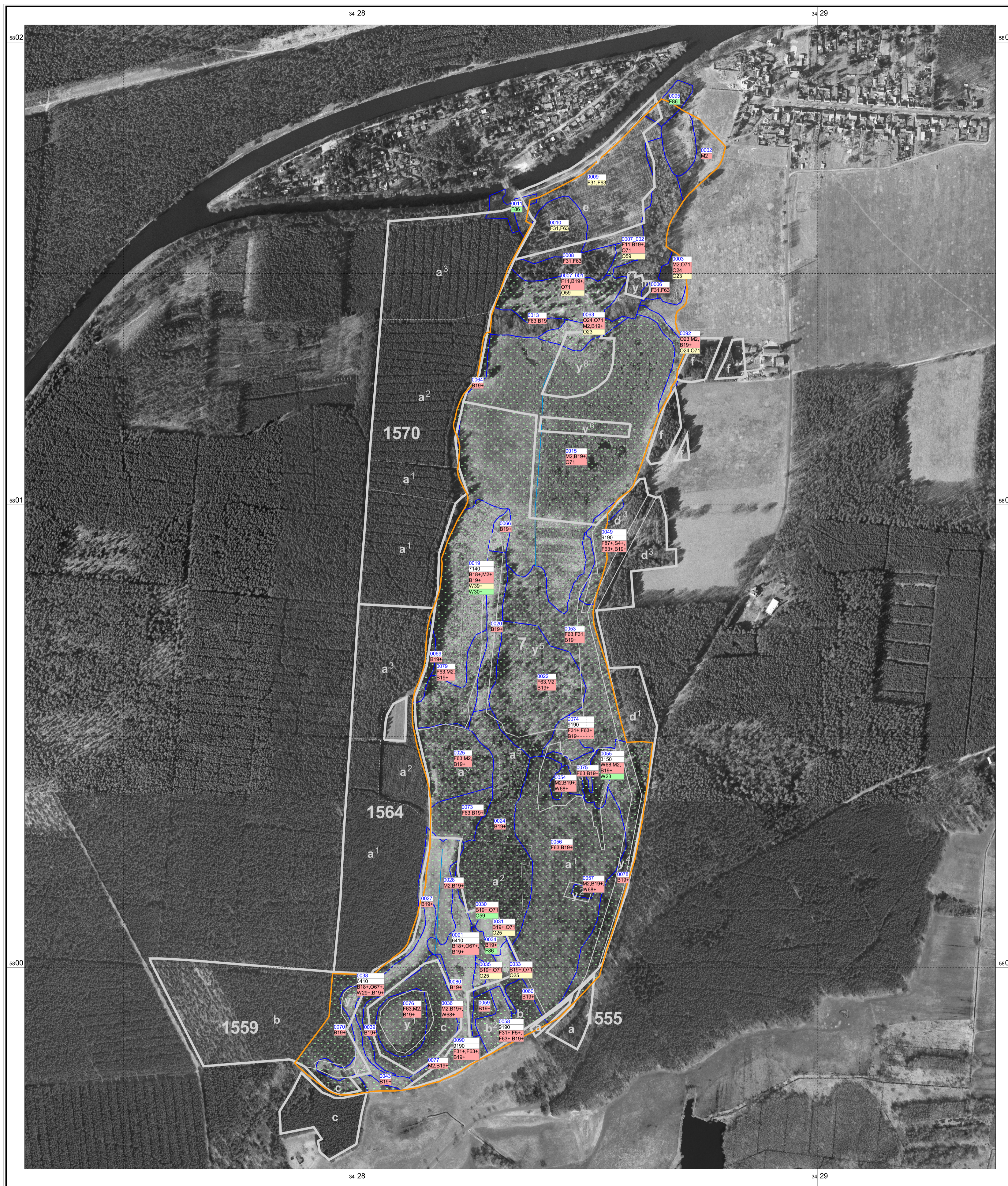


Kartengrundlage: Digitale Daten der Landesvermessung und Geobasisinformation Brandenburg, Verwendung mit Genehmigung LGB © Geobasis-DE/LGB, Stand der Daten 2009, LVE 02/09

Auftraggeber: RANA - Büro für Ökologie und Naturschutz Frank Meyer Mühlweg 39 06114 Halle /Saale

Bearbeitung: Dipl.-Biol. Bert Otto / Dipl.-Forstw. Thomas Glaser
Stand: 23.09.2014
Kartographie: Dipl.-Biol. Thomas Süßmuth

Auftragnehmer: RANA - Büro für Ökologie und Naturschutz Frank Meyer Mühlweg 39 06114 Halle /Saale



Maßnahmen

0295	Numer der Maßnahmenfläche	Dringlichkeit der Maßnahmenumsetzung
6510	Ziel-Lebensraumtyp	
F14+, F24, W53+, F41	Maßnahmen	keine / keine Angabe kurzfristig mittelfristig langfristig
	+ = erforderliche Maßnahme für die Umsetzung von Natura 2000	

Die linke untere Ecke des Labels befindet sich auf dem Flächenschwerpunkt.

Erforderliche Maßnahmen für die Umsetzung von Natura 2000

Maßnahmenfläche

Grenze FFH-Gebiet 36 "Großes Fürstenwalder Stadtluch" (Stand 06.05.2013)

- Spezielle Maßnahmen des Arten- und Biotopschutzes**
- B18 LRT-spezifische Behandlungsgrundsätze beachten (vgl. dazu auch Bericht)
 - B19 Artsspezifische Behandlungsgrundsätze beachten (vgl. dazu auch Bericht)
- Maßnahmen in Wäldern und Forsten**
- F11 Manuelle Beseitigung einwanderender Artenreicher, expansiver Baumarten
 - F31 Entnahme gesellschaftsfördernder Baumarten
 - F5 Selektive, nicht schematische Pflegeeingriffe in Reinbeständen
 - F63 Jahreszeitliche bzw. örtliche Beschränkung oder Einstellung der Nutzung
 - F86 Langfristige Überführung zu standortheimischen u. naturraumtypischen Baum- und Straucharten
 - F87 Beweidung einstellen
- Sonstige Maßnahmen**
- M2 Besondere Beachtung der allgemeinen Behandlungsgrundsätze zur Stabilisierung und Optimierung des Gebietswasserhaushaltes
 - M2 Beachtung der biotopspezifischen Behandlungsgrundsätze
- Maßnahmen in der Offenlandschaft**
- O23 Mahd alle 2-3 Jahre
 - O24 Mahd 1x jährlich
 - O25 Mahd 1-2 x jährlich mit schwacher Nachweide
 - O32 Keine Beweidung
 - O59 Entbuschung von Trockenrasen
 - O67 Mahd 1-2x jährlich ohne Nachweide
- Maßnahmen an störenden baulichen Anlagen sowie zur Sanierung von Landschaftsschäden**
- S4 Rückbau eines Zaunes
- Entwicklungsmaßnahmen an Gewässern und Mooren**
- W23 Entschlammung
 - W29 Vollständiges Entfernen der Gehölze
 - W30 Partielles Entfernen der Gehölze
 - W39 Flachabtorfung
 - W68 Verzicht auf jegliche fischereiliche Nutzung

Forstgrundkarte

- Teilfläche
- Unterabteilung
- Abteilung



Managementplanung Natura 2000 im Land Brandenburg

Gefördert durch den Europäischen Landwirtschaftsfonds für die Entwicklung des ländlichen Raums (ELER) und durch das Land Brandenburg

FFH-Gebiet 36 "Großes Fürstenwalder Stadtluch"

Karte 8-6: Maßnahmen

Maßstab 1:5 000

Kartengrundlage: Digitale Daten der Landesvermessung und Geobasisinformation Brandenburg, Verwendung mit Genehmigung LGB © Geobasis-DE/LGB, Stand der Daten 2009, LVE 02/09

Auftraggeber: RANA - Büro für Ökologie und Naturschutz Frank Meyer Mühlweg 39 14473 Potsdam

Bearbeitung: Dipl.-Biol. Berit Otto / Dipl.-Forstw. Thomas Glaser
Stand: 23.09.2014
Kartographie: Dipl.-Biol. Thomas Süßmuth

Auftraggeber: RANA - Büro für Ökologie und Naturschutz Frank Meyer Mühlweg 39 06114 Halle /Saale