

Managementplan für das FFH-Gebiet
Oderhänge Mallnow
(Landesnr.: 038, EU-Nr.: DE 3552-306)

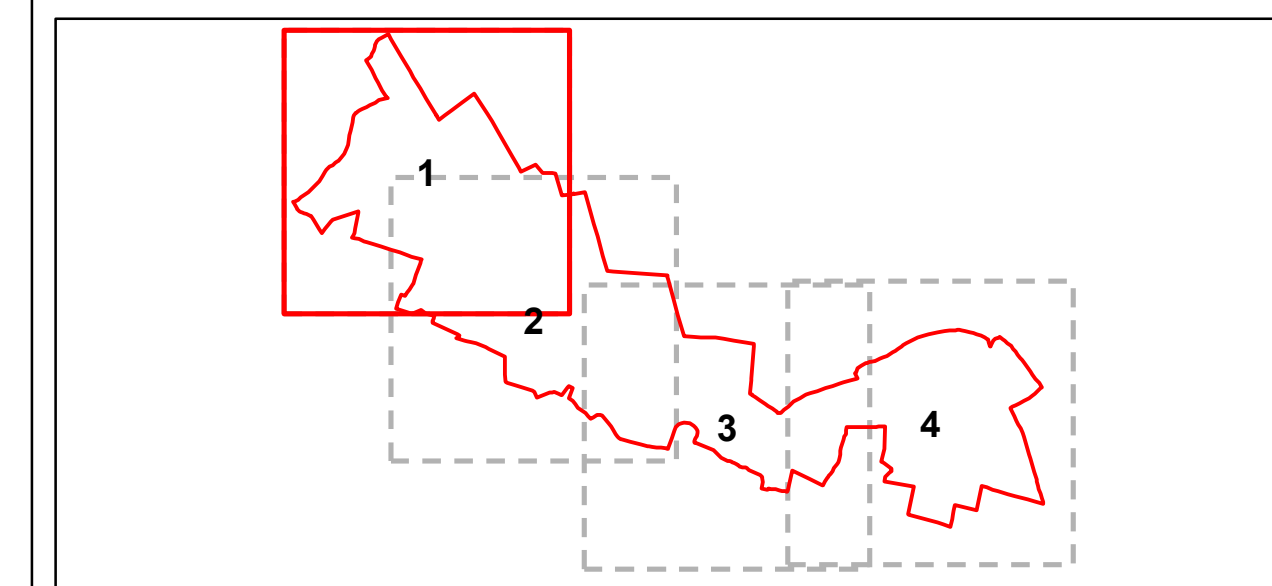
Karte 6: Biotoptypen

Legende

- FFH-Gebiet Oderhänge Mallnow
- Biotoptypen**
- temporäre und ganzjährig wasserführende Kleingewässer
- anthropogene Gewässer und periodisch trockenfallende Abschnitte
- ruderales Pionier-, Gras- und Staudenfluren
- Basen- und Kalk-Zwischenmoore (gehölzfrei)
- Großseggenwiesen
- Feuchtwiesen nährstoffreicher Standorte
- wechselfeuchtes Auengrünland; Feuchtwiesen und Flutrasen; wiedervernässtes Grasland
- Grünlandbrachen und Staudenfluren feuchter Standorte
- Grünlandbrachen und Staudenfluren trockener Standorte
- Intensivgrasland
- Sandtrockenrasen
- basiphile Trocken- und Halbtrockenrasen, Steppenrasen
- Laubgebüsche; Feldgehölze
- Moor- und Bruchwälder
- Erlen-Eschen-Wälder; Auenwälder
- Vorwälder
- Kiefernwälder trockenwarmer Standorte
- Laubholzforsten
- Laubholzforsten mit Nadelholzanteil
- Nadelholzforsten
- Nadelholzforsten mit Laubholzanteil
- intensiv genutzte Äcker
- extensiv genutzte Äcker
- Quellen; Bäche, Flüsse, Ströme und Altarme
- Kanäle und Gräben
- Sandtrockenrasen
- Basen- und Kalk-Zwischenmoore (gehölzfrei)
- Grünlandbrachen und Staudenfluren trockener Standorte
- Sandtrockenrasen
- basiphile Trocken- und Halbtrockenrasen, Steppenrasen

Sonstiges

- 0419** Flächen-ID (Kurzbezeichnung; letzten 4 Ziffern des PK-Ident)
- 051331** Biotopcode
- 0423** Flächen-ID (Kurzbezeichnung; letzten 4 Ziffern des PK-Ident)
- 05122** Biotopcode, gesetzlich geschütztes Biotop (geschützt, in Teilen geschützt)
- 3552-NO** Blattschnittnummer TK10



Kartierungszeitraum: 04/2021 - 08/2022

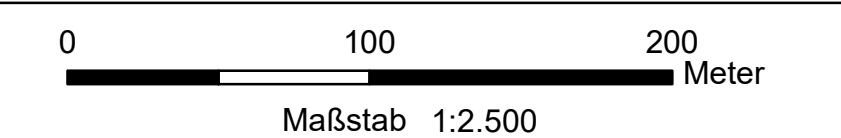
Datenquellen:

DTK10g; DTK10g; © GeoBasis-DE/LGB (2021), d-de/by-2,
Geofachdaten: Datenlizenz Deutschland - Namensnennung - Version 2.0; https://www.govdata.de/dl-de/by-2-0; d-de/by-2-0; Landesamt für Umwelt Brandenburg;
https://metaver.de/referenzen/70ccaudr7DE3A549-769C-4F01-A5E6-83E25D40975E: FFH-Gebiete
Biotopklassen: Landesamt für Umwelt, 2022

Managementplan für das FFH-Gebiet
Oderhänge Mallnow (Landesnr.: 038, EU-Nr.: DE 3552-306)
Teilblatt 1 von 4



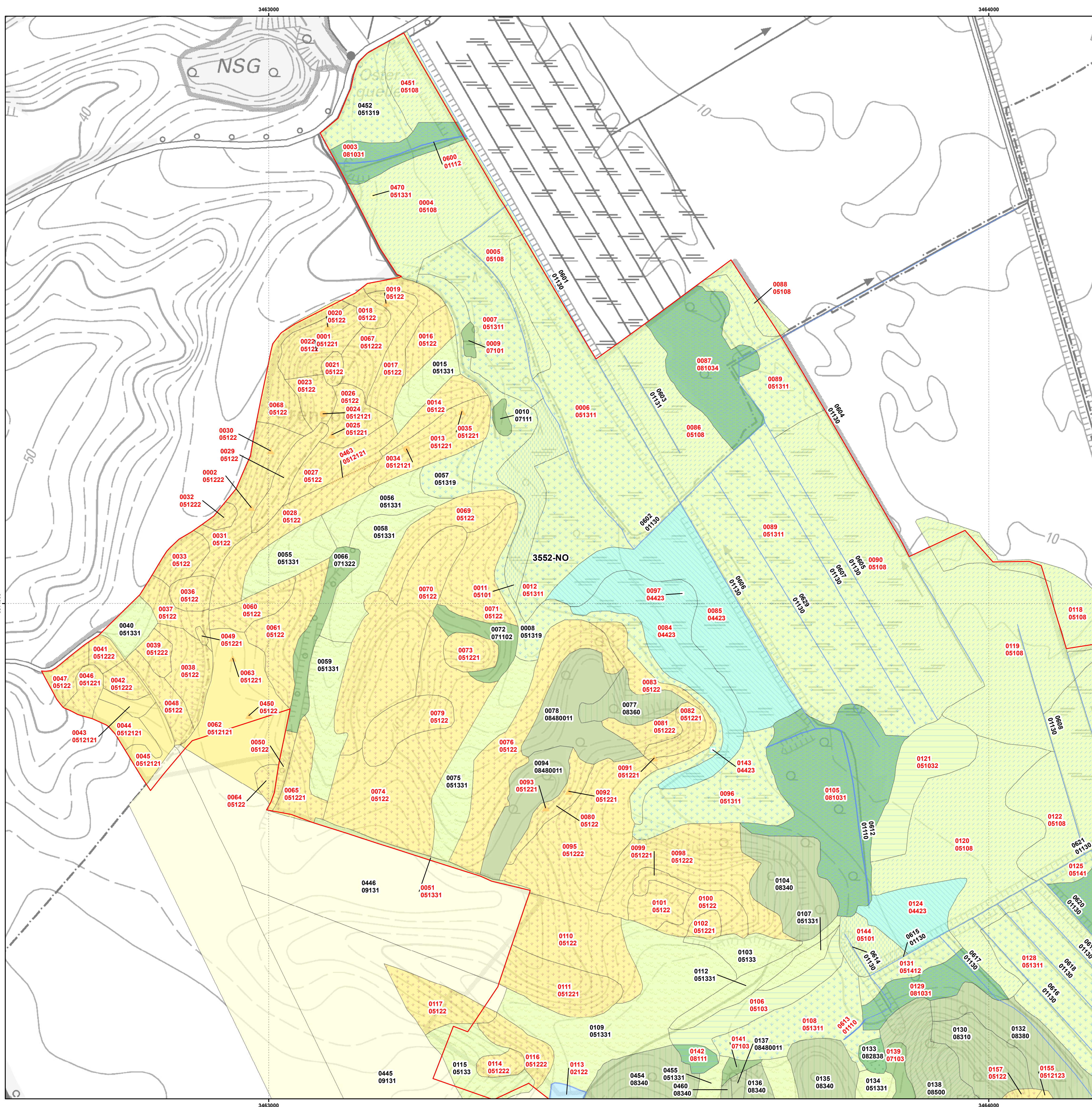
Karte 6: Biotoptypen



Bearbeitung: Stadt und Land Planungsgesellschaft mbH (K. Priebe, F. Benndorf, Dr. T. Kühn)
Stand: 11.12.2023
Kartographie: Stadt und Land Planungsgesellschaft mbH (F. Benndorf)

Auftraggeber:
Stiftung NaturSchutzFonds Brandenburg
Heinrich-Mann-Allee 18/19
14473 Potsdam

Auftragnehmer:
Stadt und Land Planungsgesellschaft mbH
Gubener Straße 35c
15230 Frankfurt (Oder)



Managementplan für das FFH-Gebiet
Oderhänge Mallnow
(Landesnr.: 038, EU-Nr.: DE 3552-306)

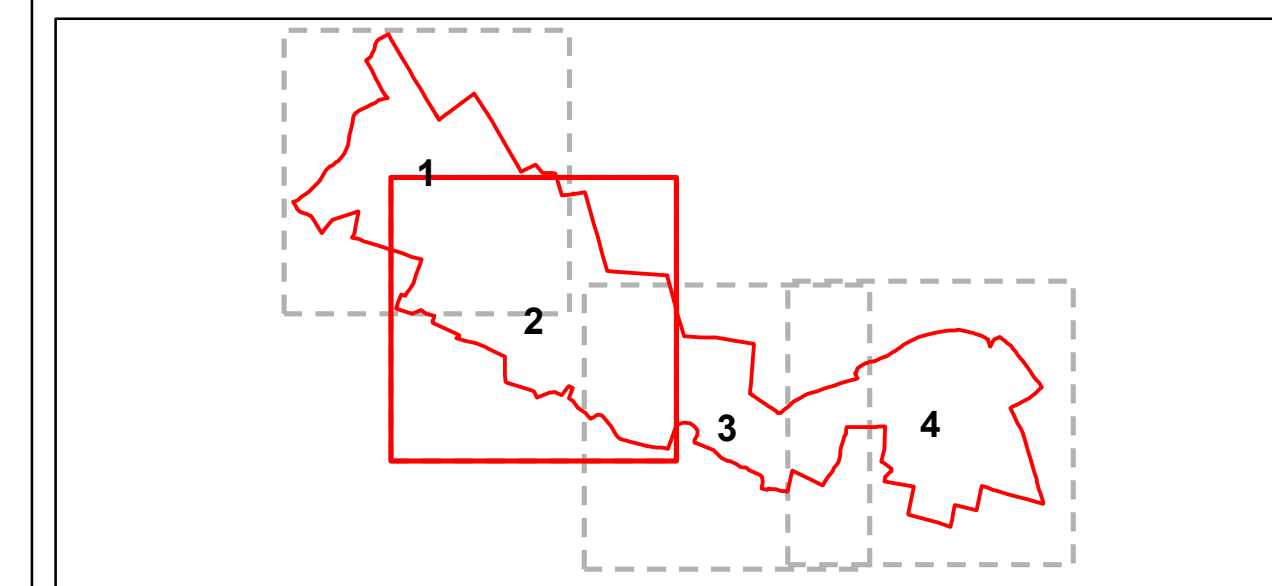
Karte 6: Biotoptypen

Legende

- FFH-Gebiet Oderhänge Mallnow
- Biotoptypen**
- temporäre und ganzjährig wasserführende Kleingewässer
- anthropogene Gewässer und periodisch trockenfallende Abschnitte
- ruderales Pionier-, Gras- und Staudenfluren
- Basen- und Kalk-Zwischenmoore (gehölzfrei)
- Großseggenwiesen
- Feuchtwiesen nährstoffreicher Standorte
- wechselfeuchtes Auengrünland; Feuchtwiesen und Flutrasen; wiedervernässtes Grasland
- Grünlandbrachen und Staudenfluren feuchter Standorte
- Grünlandbrachen und Staudenfluren trockener Standorte
- Intensivgrasland
- Sandtrockenrasen
- basiphile Trocken- und Halbtrockenrasen, Steppenrasen
- Laubgebüsche; Feldgehölze
- Moor- und Bruchwälder
- Erlen-Eschen-Wälder; Auenwälder
- Vorwälder
- Kiefernwälder trockenwarmer Standorte
- Laubholzforsten
- Laubholzforsten mit Nadelholzanteil
- Nadelholzforsten
- Nadelholzforsten mit Laubholzanteil
- intensiv genutzte Äcker
- extensiv genutzte Äcker
- Quellen; Bäche, Flüsse, Ströme und Altarme
- Kanäle und Gräben
- Sandtrockenrasen
- Basen- und Kalk-Zwischenmoore (gehölzfrei)
- Grünlandbrachen und Staudenfluren trockener Standorte
- Sandtrockenrasen
- basiphile Trocken- und Halbtrockenrasen, Steppenrasen

Sonstiges

- 0419 Flächen-ID (Kurzbezeichnung; letzten 4 Ziffern des PK-Ident)
- 051331 Biotopcode
- 0423 Flächen-ID (Kurzbezeichnung; letzten 4 Ziffern des PK-Ident)
- 051222 Biotopcode, gesetzlich geschütztes Biotop (geschützt, in Teilen geschützt)
- 3552-NO Blattschnittnummer TK10



Kartierungszeitraum: 04/2021 - 08/2022

Datenquellen:

DTK10g; DTK10g; © GeoBasis-DE/LGB (2021), d-de/by-2,
Geofachdaten - Datenlizenz Deutschland - Namensnennung - Version 2.0; https://www.govdata.de/dl-de/by-2-0; d-de/by-2-0; Landesamt für Umwelt Brandenburg;
https://metarver.dehreffranzange?docu=7DE3A549-789C-4F01-A5E6-83E25D40975E; FFH-Gebiete
Biotopklassen: Landesamt für Umwelt, 2022

Managementplan für das FFH-Gebiet
Oderhänge Mallnow (Landesnr.: 038, EU-Nr.: DE 3552-306)
Teilblatt 2 von 4



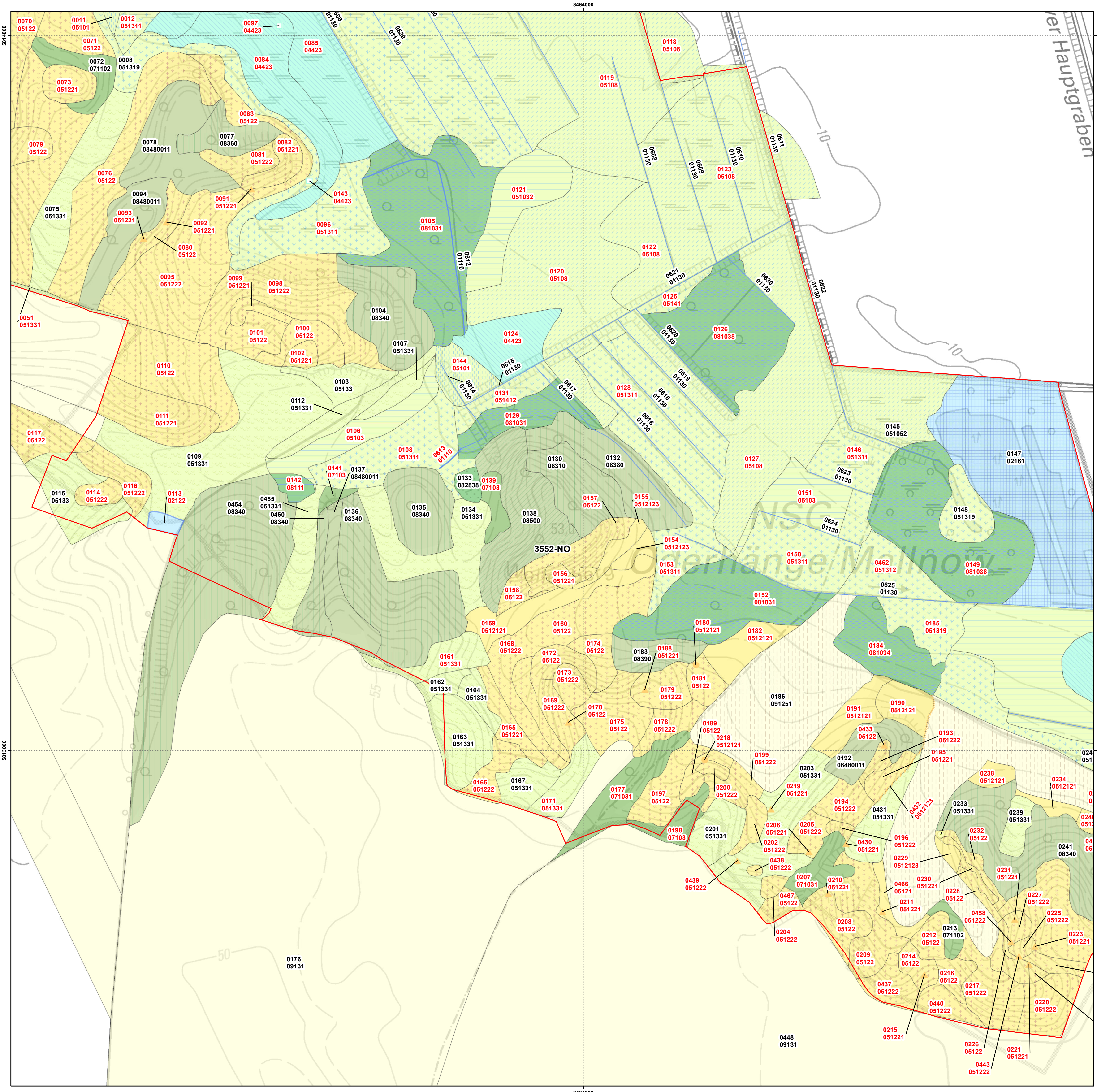
Karte 6: Biotoptypen

0 100 200 Meter
Maßstab 1:2.500

Bearbeitung: Stadt und Land Planungsgesellschaft mbH (K. Priebe, F. Benndorf, Dr. T. Kühn)
Stand: 11.12.2023
Kartographie: Stadt und Land Planungsgesellschaft mbH (F. Benndorf)

Auftraggeber:
Stiftung NaturSchutzFonds Brandenburg
Heinrich-Mann-Allee 18/19
14473 Potsdam

Aufnahmer:
Stadt und Land Planungsgesellschaft mbH
Gubener Straße 35c
15230 Frankfurt (Oder)



Managementplan für das FFH-Gebiet
Oderhänge Mallnow
(Landesnr.: 038, EU-Nr.: DE 3552-306)

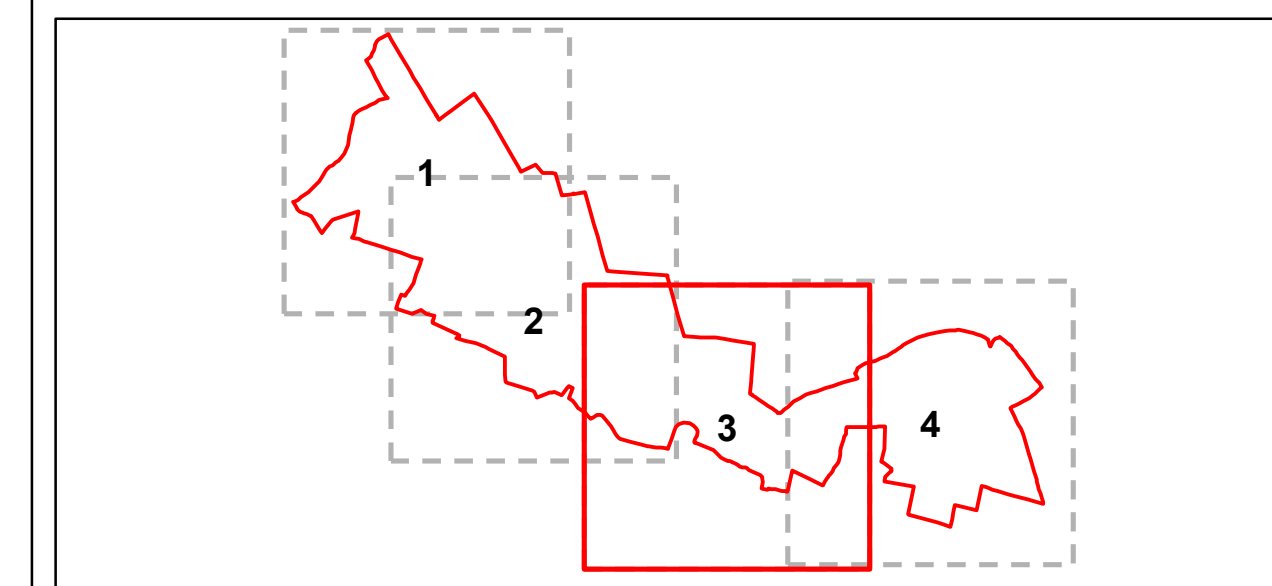
Karte 6: Biotoptypen

Legende

- FFH-Gebiet Oderhänge Mallnow
- Biotoptypen**
- temporäre und ganzjährig wasserführende Kleingewässer
- anthropogene Gewässer und periodisch trockenfallende Abschnitte
- ruderaler Pionier-, Gras- und Staudenfluren
- Basen- und Kalk-Zwischenmoore (gehölzfrei)
- Großseggenwiesen
- Feuchtwiesen nährstoffreicher Standorte
- wechselfeuchtes Auengrünland; Feuchtwiesen und Flutrasen; wiedervernässtes Grasland
- Grünlandbrachen und Staudenfluren feuchter Standorte
- Grünlandbrachen und Staudenfluren trockener Standorte
- Intensivgrasland
- Sandtrockenrasen
- basiphile Trocken- und Halbtrockenrasen, Steppenrasen
- Laubgebüsche; Feldgehölze
- Moor- und Bruchwälder
- Erlen-Eschen-Wälder; Auenwälder
- Vorwälder
- Kiefernwälder trockenwarmer Standorte
- Laubholzforsten
- Laubholzforsten mit Nadelholzanteil
- Nadelholzforsten
- Nadelholzforsten mit Laubholzanteil
- intensiv genutzte Äcker
- extensiv genutzte Äcker
- Quellen; Bäche, Flüsse, Ströme und Altarme
- Kanäle und Gräben
- Sandtrockenrasen
- Basen- und Kalk-Zwischenmoore (gehölzfrei)
- Grünlandbrachen und Staudenfluren trockener Standorte
- Sandtrockenrasen
- basiphile Trocken- und Halbtrockenrasen, Steppenrasen

Sonstiges

- 0419 Flächen-ID (Kurzbezeichnung; letzten 4 Ziffern des PK-Ident)
- 051331 Biotopcode
- 0423 Flächen-ID (Kurzbezeichnung; letzten 4 Ziffern des PK-Ident)
- 051222 Biotopcode, gesetzlich geschütztes Biotop (geschützt, in Teilen geschützt)
- 3552-NO Blattschnittnummer TK10



Kartierungszeitraum: 04/2021 - 08/2022

Datenquellen:

DTK10g; DTK10g; © GeoBasis-DE/LB (2021), d-de/by-2,
Geofachdaten: Datenlizenz Deutschland - Namensnennung - Version 2.0; https://www.govdata.de/dl-de/by-2-0; d-de/by-2-0; Landesamt für Umwelt Brandenburg;
https://metarver.de/referenzen/geodaten/7DE3A549-769C-4F01-A5E6-B3E25D40975E: FFH-Gebiete
Biotoptypenklassen: Landesamt für Umwelt, 2022

Managementplan für das FFH-Gebiet
Oderhänge Mallnow (Landesnr.: 038, EU-Nr.: DE 3552-306)
Teilblatt 3 von 4



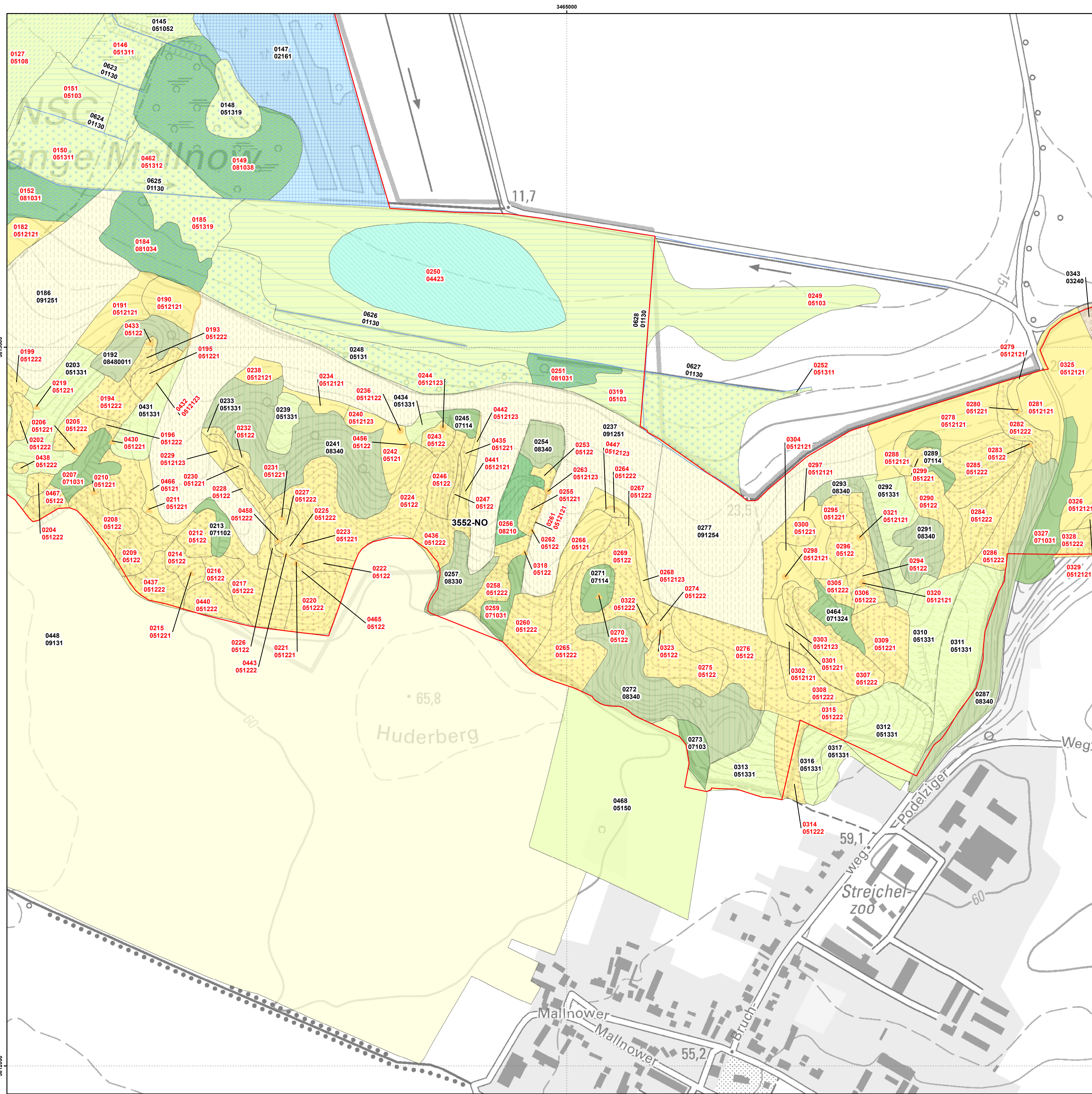
Karte 6: Biotoptypen

0 100 200 Meter
Maßstab 1:2.500

Bearbeitung: Stadt und Land Planungsgesellschaft mbH (K. Priebe, F. Benndorf, Dr. T. Kühn)
Stand: 11.12.2023
Kartographie: Stadt und Land Planungsgesellschaft mbH (F. Benndorf)

Auftraggeber:
Stiftung Naturschutzfonds Brandenburg
Heinrich-Mann-Allee 18/19
14473 Potsdam

Aufnahmer:
Stadt und Land Planungsgesellschaft mbH
Gubener Straße 35c
15230 Frankfurt (Oder)



Managementplan für das FFH-Gebiet
Oderhänge Mallnow
(Landesnr.: 038, EU-Nr.: DE 3552-306)

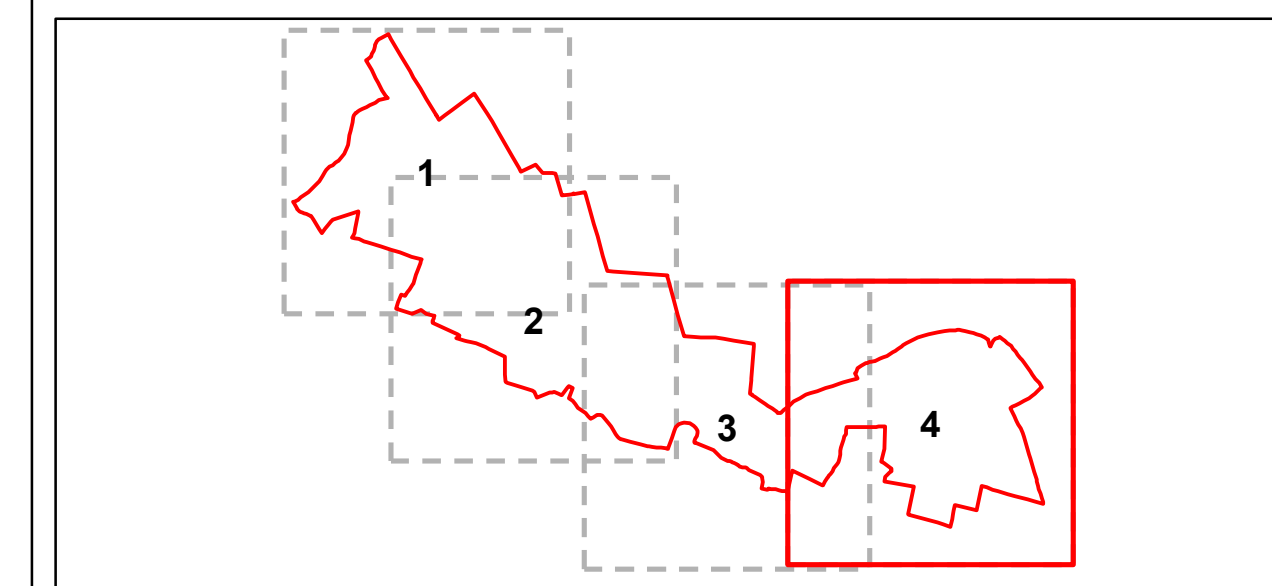
Karte 6: Biotoptypen

Legende

- FFH-Gebiet Oderhänge Mallnow
- Biotoptypen**
- temporäre und ganzjährig wasserführende Kleingewässer
- anthropogene Gewässer und periodisch trockenfallende Abschnitte
- ruderaler Pionier-, Gras- und Staudenfluren
- Basen- und Kalk-Zwischenmoore (gehölzfrei)
- Großseggenwiesen
- Feuchtwiesen nährstoffreicher Standorte
- wechselfeuchtes Auengrünland; Feuchtwiesen und Flutrassen; wiedervernässtes Grasland
- Grünlandbrachen und Staudenfluren feuchter Standorte
- Grünlandbrachen und Staudenfluren trockener Standorte
- Intensivgrasland
- Sandtrockenrasen
- basiphile Trocken- und Halbtrockenrasen, Steppenrasen
- Laubgebüsche; Feldgehölze
- Moor- und Bruchwälder
- Erlen-Eschen-Wälder; Auenwälder
- Vorwälder
- Kiefernwälder trockenwarmer Standorte
- Laubholzforsten
- Laubholzforsten mit Nadelholzanteil
- Nadelholzforsten
- Nadelholzforsten mit Laubholzanteil
- intensiv genutzte Äcker
- extensiv genutzte Äcker
- Quellen; Bäche, Flüsse, Ströme und Altarme
- Kanäle und Gräben
- Sandtrockenrasen
- Basen- und Kalk-Zwischenmoore (gehölzfrei)
- Grünlandbrachen und Staudenfluren trockener Standorte
- Sandtrockenrasen
- basiphile Trocken- und Halbtrockenrasen, Steppenrasen

Sonstiges

- 0419** Flächen-ID (Kurzbezeichnung; letzten 4 Ziffern des PK-Ident)
- 051331** Biotopcode
- 0423** Flächen-ID (Kurzbezeichnung; letzten 4 Ziffern des PK-Ident)
- 051222** Biotopcode, gesetzlich geschütztes Biotop (geschützt, in Teilen geschützt)
- 3552-NO** Blattschnittnummer TK10



Kartierungszeitraum: 04/2021 - 08/2022

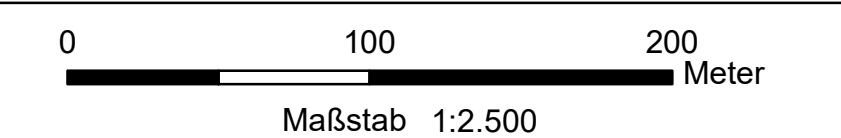
Datenquellen:

DTK10g; DTK10g; © GeoBasis-DE/LGB (2021), d-de/by-2,
Geofachdaten - Datenlizenz Deutschland - Namensnennung - Version 2.0; https://www.govdata.de/dl-de/by-2-0; d-de/by-2-0; Landesamt für Umwelt, Brandenburg;
https://metaver.de/referenzen/70ccuudh7DE3A549-789C-4F01-A5E6-83E25D40975E; FFH-Gebiete
Biotopklassen; Landesamt für Umwelt, 2022

Managementplan für das FFH-Gebiet
Oderhänge Mallnow (Landesnr.: 038, EU-Nr.: DE 3552-306)
Teilblatt 4 von 4



Karte 6: Biotoptypen



Bearbeitung: Stadt und Land Planungsgesellschaft mbH (K. Priebe, F. Benndorf, Dr. T. Kühn)
Stand: 11.12.2023
Kartographie: Stadt und Land Planungsgesellschaft mbH (F. Benndorf)

Auftraggeber: Stiftung NaturSchutzFonds Brandenburg
Heinrich-Mann-Allee 18/19
14473 Potsdam

Aufnahmer: Stadt und Land Planungsgesellschaft mbH
Gubener Straße 35c
15230 Frankfurt (Oder)

