



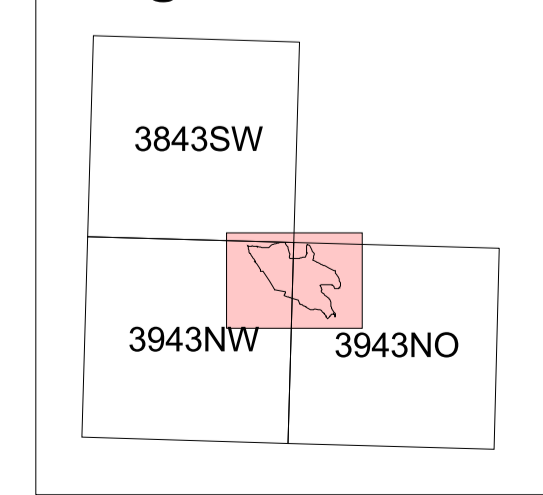
Fundorte Flora

- Heimisches Leberblümchen (*Hepatica nobilis*)

Biotypen-Klassen

- Standgewässer (einschließlich Uferbereiche, Röhrichte etc.)
- Moore und Sümpfe
- Laubgebüsche, Feldgehölze, Alleen, Baumreihen und Baumgruppen
- Wälder
- Forsten
- Gras- und Staudenfluren
- Röhrichtgesellschaften
- Fließgewässer
- Laubgebüsche, Feldgehölze, Alleen, Baumreihen und Baumgruppen
- Verkehrsanlagen und Sonderflächen
- Laubgebüsche, Feldgehölze, Alleen, Baumreihen und Baumgruppen
- Grenze FFH-Zarh (ffh_040)

Lage im Gebiet

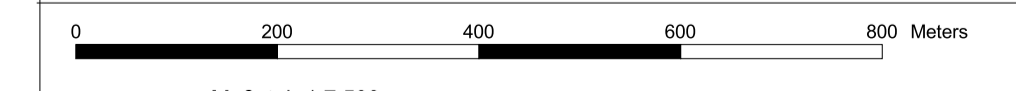


Managementplanung Natura 2000 im Land Brandenburg



Gefördert durch den Europäischen Landwirtschaftsfonds für die Entwicklung des ländlichen Raums (ELER) und durch das Land Brandenburg

FFH-Gebiet Zarh
Karte 4D: Bestand/Bewertung wertgebener Arten - Flora



Maßstab 1:7 500
 Kartengrundlage: Topographische Karte 1:10.000 Normalausgabe
 Koordinatensystem ETRS 89, Bezugsellipsoid GRS80
 © GeoBasis-DE/LGB, 2012
 Auftraggeber: Landesamt für Umwelt, Gesundheit und Verbraucherschutz Brandenburg
 Seeburger Chaussee 2
 14476 Potsdam, OT Groß Glienicke
 Auftragnehmer: Luftbild Umwelt Planung GmbH
 Gr. Weinmeisterstr. 3a
 14469 Potsdam

Bearbeitung: LUP GmbH
 Stand: 09.03.2015
 Kartographie: LUGV / Ö2