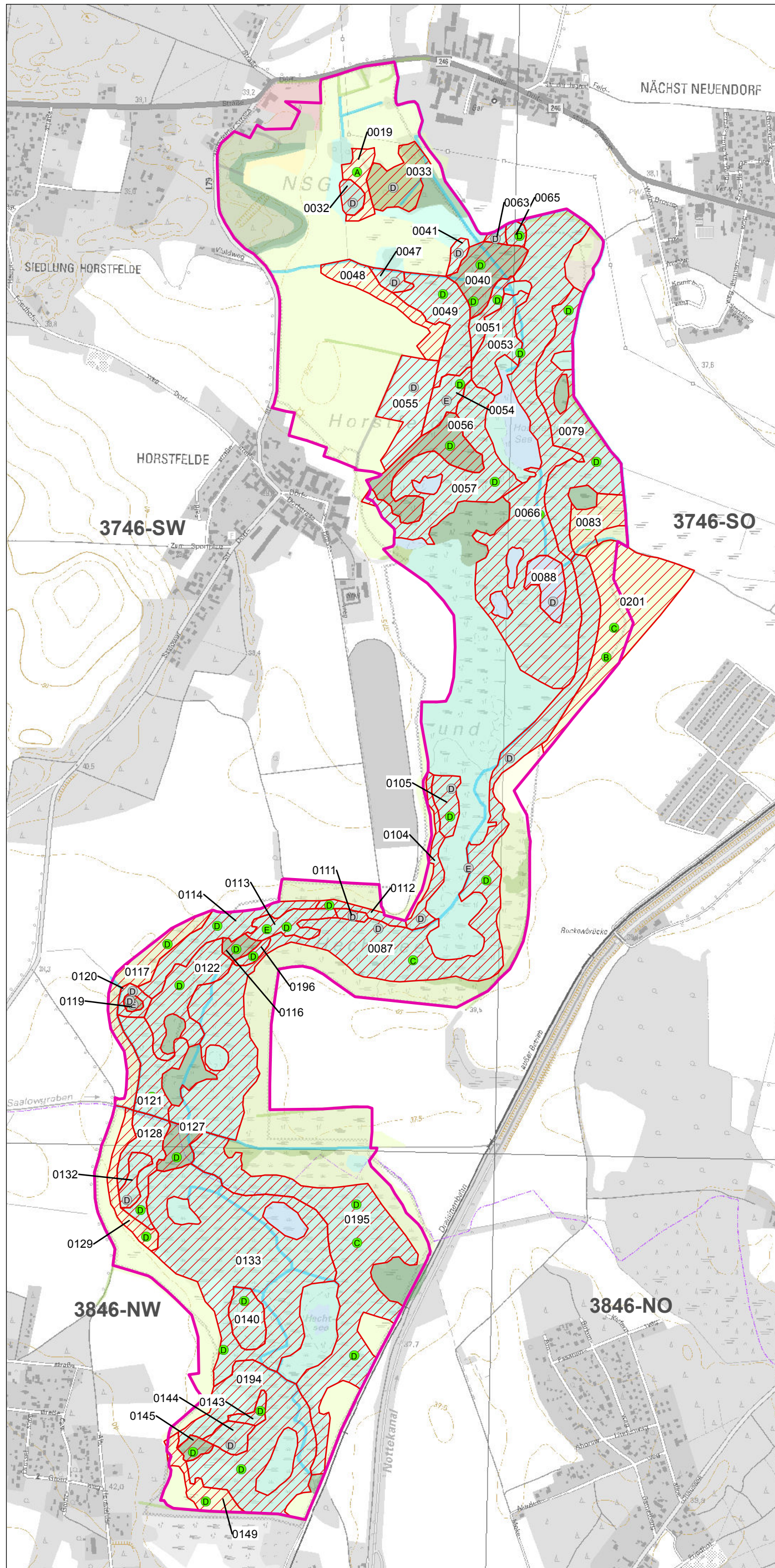


Managementplanung Natura 2000 im Land Brandenburg (FFH-Gebiet Horstfelder und Hechtsee, 41)

Auftraggeber: Stiftung Naturschutzfonds Brandenburg



Legende

Weitere wertgebende Pflanzenarten

Habitatflächen wertgebender Pflanzenarten mit Biotop-ID

Gefäßpflanzen*

- Breitblättriges Knabenkraut (*Dactylorhiza majalis*)
- Gewöhnlicher Teufelsabbiss (*Succisa pratensis*)
- Herbst-Zeitlose (*Colchicum autumnale*)
- Schwarzschof-Segge (*Carex appropinquata*)
- Altangabe (1996)
- Zungen-Hahnenfuß (*Ranunculus lingua*)
- Altangabe (1996)

* Anmerkung: Fundpunkte nicht lagegenau

Biotopklassen

- | | |
|---|--|
| Fließgewässer | Laubgebüsch, Feldgehölz, Alleen und Baumreihen |
| Standgewässer | Wälder |
| anthropogene Rohbodenstandorte, Ruderalfluren | Forsten |
| Moore und Sümpfe | Äcker |
| Gras- und Staudenfluren | Bebaute Gebiete |
| Trockenrasen | Verkehrsanlagen und Sonderflächen |

Weitere Themen

- FFH-Gebietsgrenze (Grenzabstimmung NSF 11/2012)
- Blattschnitt TK 10

(QUELLE: BBK 1996, 2005, 2012, DTK10 2012, NSF 2012)

Maßstab 1:12.000

FFH-Gebiet Horstfelder und Hechtsee (41)

Vorkommen weiterer wertgebender Pflanzenarten

Bearbeitung:
planland GbR

