



# Maßnahmenblatt



**Name FFH-Gebiet:** Managementplan FFH-Gebiet Schöbendorfer Busch - Park Stülpe  
(Teilgebiet Schöbendorfer Busch)

**EU-Nr.:** DE 3946-301

**Landesnr.:** 43

**Bezeichnung des Projektes/ der Maßnahme:**

Maßnahmen an Gewässern

Bezug zum Managementplan (Kap./ Seite): 2.2.2.1, 2.2.3.1

**Dringlichkeit des Projektes: kurzfristig sowie dauerhaft (laufend)**

**Landkreis:**

Teltow-Fläming

**Gemeinde:**

Baruth/Mark, Nuthe-Urstromtal

**Gemarkung/ Flur/ Flurstücke:**

siehe Anlage 1

**Gebietsabgrenzung**

Bezeichnung: Hammerfließ und Gräben

P-Ident: siehe Anlage 2

Fläche/ Anzahl (ha, Stk., km): siehe Anlage 2

**Kartenausschnitt:**

siehe Anlage 3

**Ziele:** Rückhaltung des Wassers im FFH-Gebiet für Lebensraumtypen und Arten, naturnahe Gewässerstrukturen im Hammerfließ

Ziel-LRT (Anhang I FFH-RL): 3260, 6430, 9160, 9190, 91E0

Ziel-Art (Anhang II FFH-RL):

Barbastella barbastellus (Mopsfledermaus), Cerambyx cerdo (Heldbock) Osmoderma eremita (Eremit), Lutra lutra (Fischotter)

Weitere Ziel-Arten:

Weitere Fledermausarten

**Kurzbeschreibung des Projektes/ Begründung:**

Extensive Gewässerunterhaltung im Hammerfließ zum Erhalt und zur Entwicklung naturnaher Fließgewässerstrukturen (W53)

Wiederherstellen eines Grabens zur Bewässerung im Waldgebiet zum Erhalt und zur Verbesserung der Wasserversorgung und zum Erhalt des Baumbestands, insbesondere von Habitatbäumen (W105)

Erneuerung von Staubauwerken und angepasste Bewirtschaftung im Hammerfließ zur Optimierung des Wasserrückhaltes bei gleichzeitiger weitgehender Durchgängigkeit im Gewässer (W123)

Angepasste Bewirtschaftung und bedarfsweise Erneuerung von Staubauwerken im Grabensystem zur Optimierung des Wasserrückhaltes im Gebiet sowie des Wasserzuflusses in das Gebiet hinein.

## Maßnahmen

Code	Bezeichnung der Maßnahme	FFH-Erhaltungsmaßnahme *
W53	Unterlassen bzw. Einschränken von Maßnahmen der Gewässerunterhaltung	W
W105	Maßnahmen zur Erhöhung des Wasserstands von Gewässern	E
W123	Setzen von Sohlgleiten, Rauen Rampen	E
W142	Erneuerung eines Staubauwerkes	E

\* Wenn es sich um eine Erhaltungsmaßnahme im Sinne der FFH-Richtlinie handelt, wird in dieser Spalte je Maßnahme entweder der Wert „E“ (= Erhaltung eines günstigen Erhaltungsgrades) oder „W“ (= Wiederherstellung eines günstigen Erhaltungsgrades) eingetragen

### Bemerkung/ Hinweise zu der Maßnahme/ den Maßnahmen:

### Stand der Erörterung der Maßnahme mit Eigentümer/ Landnutzer:

Mit Eigentümer und Nutzer sowie Wasser-Bodenverband Dahme-Notte vorabgestimmt.

### Maßnahmenträger/ potentielle Maßnahmenträger:

Unterhaltungsverband Dahme-Notte

### Zeithorizont: Umgehender Beginn

Verfahrensablauf/ -art	ja	nein
Weitere Planungsschritte sind notwendig	x	
Maßnahmen sind genehmigungspflichtig	x	

Verfahrensart: Wasserrechtliche Genehmigung

zu beteiligen: Stiftung Wälder für Morgen, Baruther Urstromtal Rinderhaltung GmbH, Wasser-Boden-Verbände, Untere Wasserbehörde, Untere Naturschutzbehörde

### Finanzierung:

**Kosten** (wird i.d.R. nach Abschluss der Managementplanung im Rahmen der Vorbereitung der Maßnahmenumsetzung ausgefüllt)

Einmalig Kosten:

Laufende Kosten:

### Projektstand/ Verfahrensstand:

- Vorschlag
- Voruntersuchung vorhanden/ in Planung
- Planung abgestimmt bzw. genehmigt
- In Durchführung
- Abgeschlossen (oder Daueraufgabe, d.h. kein Abschluss vorgesehen)

### Erfolg des Projektes/ der Maßnahme

Monitoring (vorher) am : durch :

Monitoring (nachher) am : durch :

Erfolg der Maßnahme :

**Anlage 1 Flurstücke**

<b>Code</b>	<b>gemeinde</b>	<b>gemarkung</b>	<b>flur</b>	<b>flurstnr</b>
W53	Baruth/Mark	Horstwalde	Flur 001	79
W53	Baruth/Mark	Horstwalde	Flur 001	80
W53	Baruth/Mark	Horstwalde	Flur 002	199
W53	Baruth/Mark	Horstwalde	Flur 002	200
W53	Baruth/Mark	Horstwalde	Flur 002	201
W53	Baruth/Mark	Horstwalde	Flur 002	202
W53	Baruth/Mark	Horstwalde	Flur 002	203
W53	Baruth/Mark	Horstwalde	Flur 002	204
W53	Baruth/Mark	Horstwalde	Flur 002	208
W53	Baruth/Mark	Horstwalde	Flur 002	209
W53	Baruth/Mark	Horstwalde	Flur 002	210
W53	Baruth/Mark	Horstwalde	Flur 003	102
W53	Baruth/Mark	Horstwalde	Flur 003	104
W53	Baruth/Mark	Horstwalde	Flur 003	118
W53	Baruth/Mark	Horstwalde	Flur 003	219
W53	Baruth/Mark	Horstwalde	Flur 003	223
W53	Baruth/Mark	Horstwalde	Flur 003	256
W53	Baruth/Mark	Horstwalde	Flur 003	257
W53	Baruth/Mark	Horstwalde	Flur 003	258
W53	Baruth/Mark	Horstwalde	Flur 003	271
W53	Baruth/Mark	Horstwalde	Flur 003	272
W53	Baruth/Mark	Horstwalde	Flur 009	57
W53	Baruth/Mark	Horstwalde	Flur 009	59
W53	Baruth/Mark	Schöbendorf	Flur 001	22
W53	Baruth/Mark	Schöbendorf	Flur 001	23
W53	Baruth/Mark	Schöbendorf	Flur 002	1
W53	Baruth/Mark	Schöbendorf	Flur 002	30
W53	Baruth/Mark	Schöbendorf	Flur 002	66
W53	Baruth/Mark	Schöbendorf	Flur 002	67
W53	Baruth/Mark	Schöbendorf	Flur 002	68
W53	Baruth/Mark	Schöbendorf	Flur 002	69
W53	Baruth/Mark	Schöbendorf	Flur 002	70
W53	Baruth/Mark	Schöbendorf	Flur 002	71
W53	Baruth/Mark	Schöbendorf	Flur 002	72
W53	Baruth/Mark	Schöbendorf	Flur 002	73
W53	Baruth/Mark	Schöbendorf	Flur 002	74
W53	Baruth/Mark	Schöbendorf	Flur 002	75
W53	Baruth/Mark	Schöbendorf	Flur 002	76
W53	Baruth/Mark	Schöbendorf	Flur 002	77
W53	Baruth/Mark	Schöbendorf	Flur 002	81
W53	Baruth/Mark	Schöbendorf	Flur 002	82
W53	Baruth/Mark	Schöbendorf	Flur 002	83
W53	Baruth/Mark	Schöbendorf	Flur 002	84
W53	Baruth/Mark	Schöbendorf	Flur 002	85
W53	Baruth/Mark	Schöbendorf	Flur 002	86
W53	Baruth/Mark	Schöbendorf	Flur 002	87
W53	Baruth/Mark	Schöbendorf	Flur 002	88
W53	Baruth/Mark	Schöbendorf	Flur 002	89
W53	Baruth/Mark	Schöbendorf	Flur 002	90
W53	Baruth/Mark	Schöbendorf	Flur 002	91
W53	Baruth/Mark	Schöbendorf	Flur 002	92
W53	Baruth/Mark	Schöbendorf	Flur 002	93
W53	Baruth/Mark	Schöbendorf	Flur 002	130
W53	Baruth/Mark	Schöbendorf	Flur 002	131
W53	Baruth/Mark	Schöbendorf	Flur 002	134
W53	Baruth/Mark	Schöbendorf	Flur 002	94/3

Code	gemeinde	gemarkung	flur	flurstnr
W105	Baruth/Mark	Horstwalde	Flur 004	18
W105	Baruth/Mark	Horstwalde	Flur 008	2
W105	Baruth/Mark	Horstwalde	Flur 008	3
W105	Baruth/Mark	Horstwalde	Flur 008	4
W105	Baruth/Mark	Horstwalde	Flur 008	5
W105	Baruth/Mark	Horstwalde	Flur 008	104
W105	Baruth/Mark	Horstwalde	Flur 008	105
W105	Baruth/Mark	Horstwalde	Flur 008	8/2
W105	Baruth/Mark	Horstwalde	Flur 009	60
W105	Baruth/Mark	Horstwalde	Flur 009	61

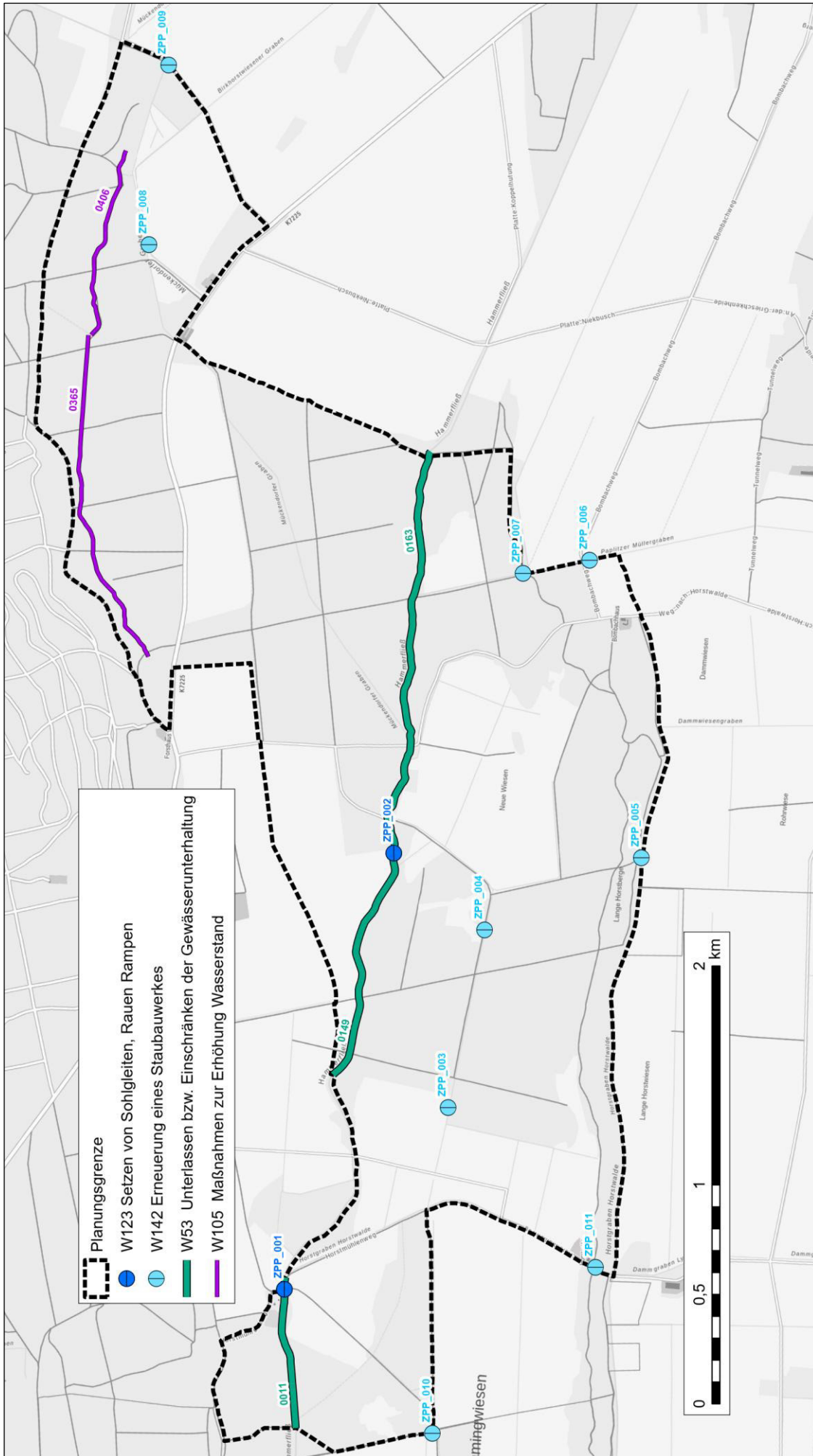
Code	gemeinde	gemarkung	flur	flurstnr
W123	Baruth/Mark	Horstwalde	Flur 003	118
W123	Baruth/Mark	Schöbendorf	Flur 001	22

Code	gemeinde	gemarkung	flur	flurstnr
W142	Baruth/Mark	Horstwalde	Flur 003	124
W142	Baruth/Mark	Horstwalde	Flur 008	33
W142	Baruth/Mark	Horstwalde	Flur 008	70
W142	Baruth/Mark	Schöbendorf	Flur 001	22
W142	Baruth/Mark	Schöbendorf	Flur 002	134
W142	Baruth/Mark	Schöbendorf	Flur 010	1
W142	Baruth/Mark	Schöbendorf	Flur 011	14
W142	Nuthe- Urstromtal	Schönefeld (N.- Urstromtal)	Flur 004	127

## Anlage 2 Angaben zu Plan-Ident und Flächengröße

Maßnahmen-Code	Plident	Fläche in ha	FFH-Erhaltungsmaßnahmen
W105	NF21020-3946NO0365	0,5	Ja
W105	NF21020-3946NO0406	0,3	Ja
W123	NF21020-3946NWZPP_001	0,0	Ja
W123	NF21020-3946NWZPP_002	0,0	Ja
W142	NF21020-3946NOZPP_006	0,0	Ja
W142	NF21020-3946NOZPP_007	0,0	Ja
W142	NF21020-3946NOZPP_008	0,0	Ja
W142	NF21020-3946NOZPP_009	0,0	Ja
W142	NF21020-3946NWZPP_003	0,0	Ja
W142	NF21020-3946NWZPP_004	0,0	Ja
W142	NF21020-3946NWZPP_005	0,0	Ja
W142	NF21020-3946NWZPP_010	0,0	Ja
W142	NF21020-3946NWZPP_011	0,0	Ja
W53	NF21020-3946NO0163	1,3	Ja
W53	NF21020-3946NW0011	0,5	Ja
W53	NF21020-3946NW0149	0,8	Ja

# Anlage 3 Karte





**Name FFH-Gebiet:** Managementplan FFH-Gebiet Schöbendorfer Busch - Park Stülpe  
(Teilgebiet Schöbendorfer Busch)

**EU-Nr.:** DE 3946-301

**Landesnr.:** 43

**Bezeichnung des Projektes/ der Maßnahme:**

Maßnahmen im Wald 1

Bezug zum Managementplan (Kap./ Seite): 2.2.3, 2.2.4, 2.2.5, 2.3.2, 2.3.3, 2.3.4, 2.3.5

**Dringlichkeit des Projektes: dauerhaft (laufend) bis mittel- und langfristig**

**Landkreis:**

Teltow-Fläming

**Gemeinde:**

Baruth/Mark, Nuthe-Urstromtal

**Gemarkung/ Flur/ Flurstücke:**

siehe Anlage 1

**Gebietsabgrenzung**

Bezeichnung: Waldflächen im FFH-Gebiet

P-Ident: siehe Anlage 2

Fläche/ Anzahl (ha, Stk., km): siehe Anlage 2

**Kartenausschnitt:**

siehe Anlage 3

**Ziele:** Zurückdrängen neophytischer Gehölzarten im Wald, Erhalt naturnaher und habitatangepasster Waldstrukturen, natürliche, un gelenkte Waldentwicklung, Freistellen von Habitatbäumen des Heldbocks

Ziel-LRT (Anhang I FFH-RL): 9160, 9190, 91E0

Ziel-Art (Anhang II FFH-RL):

Barbastella barbastellus (Mopsfledermaus), Cerambyx cerdo (Heldbock) Osmoderma eremita (Eremit), Lucanus cervus (Hirschkäfer)

Weitere Ziel-Arten:

Weitere Fledermausarten

**Kurzbeschreibung des Projektes/ Begründung:**

Entnahme von Spätblühender Traubenkirsche u. a. zur Reduktion des Anteils gesellschaftsfremder Arten (F31)

Freistellen von Brutbäumen des Heldbocks von beschattendem Unterwuchs zur Schaffung günstiger Habitatbedingungen für den Heldbock und den Eremiten

Beibehaltung der ausgewiesenen Totalreservate und Schaffung zusätzlicher Nutzungsfreier Bestände im Bereich des LRT 91E0 zu dessen natürlicher Eigenentwicklung

Erhalt und Entwicklung naturnaher Habitatstrukturen mit Alt-, Höhlen- und Biotopbäumen, Totholz, Sonderstrukturen u. a. im Wald

## Maßnahmen

Code	Bezeichnung der Maßnahme	FFH-Erhaltungsmaßnahme *
F31	Entnahme gesellschaftsfremder Baumarten	E, W
F55	Lichtstellung zur Förderung seltener oder gefährdeter Arten oder Biotope	E
F98	Zulassen der natürlichen Sukzession mit ggf. ersteinrichtender Maßnahme	E, W
FK01	Erhaltung und Entwicklung von Habitatstrukturen (Maßnahmenkombination)	E, W

\* Wenn es sich um eine Erhaltungsmaßnahme im Sinne der FFH-Richtlinie handelt, wird in dieser Spalte je Maßnahme entweder der Wert „E“ (= Erhaltung eines günstigen Erhaltungsgrades) oder „W“ (= Wiederherstellung eines günstigen Erhaltungsgrades) eingetragen

### Bemerkung/ Hinweise zu der Maßnahme/ den Maßnahmen:

### Stand der Erörterung der Maßnahme mit Eigentümer/ Landnutzer:

Mit Eigentümer / Nutzer abgestimmt: Zustimmung.

### Maßnahmenträger/ potentielle Maßnahmenträger:

Stiftung Wälder für Morgen (überwiegende Fläche), Landesforst (Teilfläche am Forsthaus Wunder), BVVG (Eigentümer im NO)

**Zeithorizont:** umgehender Beginn, überwiegend dauerhaft (laufend), nachgeordnet auch mittel- langfristig.

Verfahrensablauf/ -art	ja	nein
Weitere Planungsschritte sind notwendig		x
Maßnahmen sind genehmigungspflichtig		x

Verfahrensart:

zu beteiligen:

### Finanzierung:

*Fördermittel für Biotopbaumerhalt, soweit aus rechtlicher Sicht möglich*

**Kosten** (wird i.d.R. nach Abschluss der Managementplanung im Rahmen der Vorbereitung der Maßnahmenumsetzung ausgefüllt)

Einmalig Kosten:

Laufende Kosten:

### Projektstand/ Verfahrensstand:

- Vorschlag
- Voruntersuchung vorhanden/ in Planung
- Planung abgestimmt bzw. genehmigt
- In Durchführung
- Abgeschlossen (oder Daueraufgabe, d.h. kein Abschluss vorgesehen)

### Erfolg des Projektes/ der Maßnahme

Monitoring (vorher) am : durch :

Monitoring (nachher) am : durch :

Erfolg der Maßnahme :



## Anlage 1 Flurstücke

Code	gemeinde	gemarkung	flur	flurstnr
F31	Baruth/Mark	Horstwalde	Flur 002	152
F31	Baruth/Mark	Horstwalde	Flur 002	153
F31	Baruth/Mark	Horstwalde	Flur 002	154
F31	Baruth/Mark	Horstwalde	Flur 003	84
F31	Baruth/Mark	Horstwalde	Flur 003	97
F31	Baruth/Mark	Horstwalde	Flur 003	102
F31	Baruth/Mark	Horstwalde	Flur 003	103
F31	Baruth/Mark	Horstwalde	Flur 003	104
F31	Baruth/Mark	Horstwalde	Flur 003	118
F31	Baruth/Mark	Horstwalde	Flur 003	126
F31	Baruth/Mark	Horstwalde	Flur 003	219
F31	Baruth/Mark	Horstwalde	Flur 003	223
F31	Baruth/Mark	Horstwalde	Flur 003	224
F31	Baruth/Mark	Horstwalde	Flur 003	225
F31	Baruth/Mark	Horstwalde	Flur 003	247
F31	Baruth/Mark	Horstwalde	Flur 003	248
F31	Baruth/Mark	Horstwalde	Flur 003	251
F31	Baruth/Mark	Horstwalde	Flur 003	252
F31	Baruth/Mark	Horstwalde	Flur 003	254
F31	Baruth/Mark	Horstwalde	Flur 003	256
F31	Baruth/Mark	Horstwalde	Flur 003	257
F31	Baruth/Mark	Horstwalde	Flur 003	271
F31	Baruth/Mark	Horstwalde	Flur 003	272
F31	Baruth/Mark	Horstwalde	Flur 003	273
F31	Baruth/Mark	Horstwalde	Flur 003	274
F31	Baruth/Mark	Horstwalde	Flur 003	275
F31	Baruth/Mark	Horstwalde	Flur 003	276
F31	Baruth/Mark	Horstwalde	Flur 004	17
F31	Baruth/Mark	Horstwalde	Flur 004	18
F31	Baruth/Mark	Horstwalde	Flur 004	22
F31	Baruth/Mark	Horstwalde	Flur 005	9
F31	Baruth/Mark	Horstwalde	Flur 008	2
F31	Baruth/Mark	Horstwalde	Flur 008	3
F31	Baruth/Mark	Horstwalde	Flur 008	4
F31	Baruth/Mark	Horstwalde	Flur 008	5
F31	Baruth/Mark	Horstwalde	Flur 008	30
F31	Baruth/Mark	Horstwalde	Flur 008	31
F31	Baruth/Mark	Horstwalde	Flur 008	32
F31	Baruth/Mark	Horstwalde	Flur 008	33
F31	Baruth/Mark	Horstwalde	Flur 008	34
F31	Baruth/Mark	Horstwalde	Flur 008	35
F31	Baruth/Mark	Horstwalde	Flur 008	36
F31	Baruth/Mark	Horstwalde	Flur 008	37
F31	Baruth/Mark	Horstwalde	Flur 008	52
F31	Baruth/Mark	Horstwalde	Flur 008	53
F31	Baruth/Mark	Horstwalde	Flur 008	54
F31	Baruth/Mark	Horstwalde	Flur 008	66
F31	Baruth/Mark	Horstwalde	Flur 008	80
F31	Baruth/Mark	Horstwalde	Flur 008	81
F31	Baruth/Mark	Horstwalde	Flur 008	82
F31	Baruth/Mark	Horstwalde	Flur 008	83
F31	Baruth/Mark	Horstwalde	Flur 008	85
F31	Baruth/Mark	Horstwalde	Flur 008	86
F31	Baruth/Mark	Horstwalde	Flur 008	94
F31	Baruth/Mark	Horstwalde	Flur 008	105
F31	Baruth/Mark	Horstwalde	Flur 008	8/2



<b>Code</b>	<b>gemeinde</b>	<b>gemarkung</b>	<b>flur</b>	<b>flurstnr</b>
F31	Baruth/Mark	Horstwalde	Flur 008	89/2
F31	Baruth/Mark	Horstwalde	Flur 009	1
F31	Baruth/Mark	Horstwalde	Flur 009	6
F31	Baruth/Mark	Horstwalde	Flur 009	10
F31	Baruth/Mark	Horstwalde	Flur 009	12
F31	Baruth/Mark	Horstwalde	Flur 009	14
F31	Baruth/Mark	Horstwalde	Flur 009	55
F31	Baruth/Mark	Horstwalde	Flur 009	59
F31	Baruth/Mark	Horstwalde	Flur 009	60
F31	Baruth/Mark	Horstwalde	Flur 009	61
F31	Baruth/Mark	Horstwalde	Flur 009	63
F31	Baruth/Mark	Horstwalde	Flur 009	64
F31	Baruth/Mark	Horstwalde	Flur 009	65
F31	Baruth/Mark	Horstwalde	Flur 009	70
F31	Baruth/Mark	Horstwalde	Flur 009	71
F31	Baruth/Mark	Paplitz	Flur 001	62
F31	Baruth/Mark	Schöbendorf	Flur 001	19
F31	Baruth/Mark	Schöbendorf	Flur 001	20
F31	Baruth/Mark	Schöbendorf	Flur 001	26
F31	Baruth/Mark	Schöbendorf	Flur 001	42
F31	Baruth/Mark	Schöbendorf	Flur 001	47
F31	Baruth/Mark	Schöbendorf	Flur 002	49
F31	Baruth/Mark	Schöbendorf	Flur 002	51
F31	Baruth/Mark	Schöbendorf	Flur 002	87
F31	Baruth/Mark	Schöbendorf	Flur 002	88
F31	Baruth/Mark	Schöbendorf	Flur 002	89
F31	Baruth/Mark	Schöbendorf	Flur 002	90
F31	Baruth/Mark	Schöbendorf	Flur 002	91
F31	Baruth/Mark	Schöbendorf	Flur 002	92
F31	Baruth/Mark	Schöbendorf	Flur 002	93
F31	Baruth/Mark	Schöbendorf	Flur 002	130
F31	Baruth/Mark	Schöbendorf	Flur 002	134
F31	Baruth/Mark	Schöbendorf	Flur 002	141
F31	Baruth/Mark	Schöbendorf	Flur 002	142
F31	Baruth/Mark	Schöbendorf	Flur 002	143
F31	Baruth/Mark	Schöbendorf	Flur 011	75
F31	Nuthe- Urstromtal	Lynow	Flur 008	48
F31	Nuthe- Urstromtal	Lynow	Flur 008	56
F31	Nuthe- Urstromtal	Lynow	Flur 008	57
F31	Nuthe- Urstromtal	Lynow	Flur 008	58
F31	Nuthe- Urstromtal	Lynow	Flur 008	77
F31	Nuthe- Urstromtal	Lynow	Flur 009	114

<b>Code</b>	<b>gemeinde</b>	<b>gemarkung</b>	<b>flur</b>	<b>flurstnr</b>
F55	Baruth/Mark	Horstwalde	Flur 002	152
F55	Baruth/Mark	Horstwalde	Flur 002	153
F55	Baruth/Mark	Horstwalde	Flur 002	154
F55	Baruth/Mark	Horstwalde	Flur 002	198
F55	Baruth/Mark	Horstwalde	Flur 002	231
F55	Baruth/Mark	Horstwalde	Flur 003	67
F55	Baruth/Mark	Horstwalde	Flur 003	81
F55	Baruth/Mark	Horstwalde	Flur 003	84
F55	Baruth/Mark	Horstwalde	Flur 003	97

<b>Code</b>	<b>gemeinde</b>	<b>gemarkung</b>	<b>flur</b>	<b>flurstnr</b>
F55	Baruth/Mark	Horstwalde	Flur 003	102
F55	Baruth/Mark	Horstwalde	Flur 003	103
F55	Baruth/Mark	Horstwalde	Flur 003	104
F55	Baruth/Mark	Horstwalde	Flur 003	118
F55	Baruth/Mark	Horstwalde	Flur 003	124
F55	Baruth/Mark	Horstwalde	Flur 003	126
F55	Baruth/Mark	Horstwalde	Flur 003	218
F55	Baruth/Mark	Horstwalde	Flur 003	219
F55	Baruth/Mark	Horstwalde	Flur 003	221
F55	Baruth/Mark	Horstwalde	Flur 003	223
F55	Baruth/Mark	Horstwalde	Flur 003	224
F55	Baruth/Mark	Horstwalde	Flur 003	225
F55	Baruth/Mark	Horstwalde	Flur 003	247
F55	Baruth/Mark	Horstwalde	Flur 003	248
F55	Baruth/Mark	Horstwalde	Flur 003	251
F55	Baruth/Mark	Horstwalde	Flur 003	252
F55	Baruth/Mark	Horstwalde	Flur 003	254
F55	Baruth/Mark	Horstwalde	Flur 003	256
F55	Baruth/Mark	Horstwalde	Flur 003	257
F55	Baruth/Mark	Horstwalde	Flur 003	271
F55	Baruth/Mark	Horstwalde	Flur 003	272
F55	Baruth/Mark	Horstwalde	Flur 003	273
F55	Baruth/Mark	Horstwalde	Flur 003	274
F55	Baruth/Mark	Horstwalde	Flur 003	275
F55	Baruth/Mark	Horstwalde	Flur 003	276
F55	Baruth/Mark	Horstwalde	Flur 004	17
F55	Baruth/Mark	Horstwalde	Flur 004	18
F55	Baruth/Mark	Horstwalde	Flur 004	22
F55	Baruth/Mark	Horstwalde	Flur 005	9
F55	Baruth/Mark	Horstwalde	Flur 008	2
F55	Baruth/Mark	Horstwalde	Flur 008	3
F55	Baruth/Mark	Horstwalde	Flur 008	4
F55	Baruth/Mark	Horstwalde	Flur 008	5
F55	Baruth/Mark	Horstwalde	Flur 008	33
F55	Baruth/Mark	Horstwalde	Flur 008	34
F55	Baruth/Mark	Horstwalde	Flur 008	35
F55	Baruth/Mark	Horstwalde	Flur 008	36
F55	Baruth/Mark	Horstwalde	Flur 008	37
F55	Baruth/Mark	Horstwalde	Flur 008	49
F55	Baruth/Mark	Horstwalde	Flur 008	52
F55	Baruth/Mark	Horstwalde	Flur 008	53
F55	Baruth/Mark	Horstwalde	Flur 008	54
F55	Baruth/Mark	Horstwalde	Flur 008	57
F55	Baruth/Mark	Horstwalde	Flur 008	58
F55	Baruth/Mark	Horstwalde	Flur 008	59
F55	Baruth/Mark	Horstwalde	Flur 008	60
F55	Baruth/Mark	Horstwalde	Flur 008	61
F55	Baruth/Mark	Horstwalde	Flur 008	62
F55	Baruth/Mark	Horstwalde	Flur 008	63
F55	Baruth/Mark	Horstwalde	Flur 008	64
F55	Baruth/Mark	Horstwalde	Flur 008	65
F55	Baruth/Mark	Horstwalde	Flur 008	66
F55	Baruth/Mark	Horstwalde	Flur 008	68
F55	Baruth/Mark	Horstwalde	Flur 008	69
F55	Baruth/Mark	Horstwalde	Flur 008	70
F55	Baruth/Mark	Horstwalde	Flur 008	71
F55	Baruth/Mark	Horstwalde	Flur 008	72

Code	gemeinde	gemarkung	flur	flurstnr
F55	Baruth/Mark	Horstwalde	Flur 008	73
F55	Baruth/Mark	Horstwalde	Flur 008	74
F55	Baruth/Mark	Horstwalde	Flur 008	76
F55	Baruth/Mark	Horstwalde	Flur 008	78
F55	Baruth/Mark	Horstwalde	Flur 008	80
F55	Baruth/Mark	Horstwalde	Flur 008	91
F55	Baruth/Mark	Horstwalde	Flur 008	93
F55	Baruth/Mark	Horstwalde	Flur 008	95
F55	Baruth/Mark	Horstwalde	Flur 008	98
F55	Baruth/Mark	Horstwalde	Flur 008	99
F55	Baruth/Mark	Horstwalde	Flur 008	101
F55	Baruth/Mark	Horstwalde	Flur 008	105
F55	Baruth/Mark	Horstwalde	Flur 008	8/2
F55	Baruth/Mark	Horstwalde	Flur 009	1
F55	Baruth/Mark	Horstwalde	Flur 009	6
F55	Baruth/Mark	Horstwalde	Flur 009	10
F55	Baruth/Mark	Horstwalde	Flur 009	12
F55	Baruth/Mark	Horstwalde	Flur 009	14
F55	Baruth/Mark	Horstwalde	Flur 009	41
F55	Baruth/Mark	Horstwalde	Flur 009	42
F55	Baruth/Mark	Horstwalde	Flur 009	43
F55	Baruth/Mark	Horstwalde	Flur 009	44
F55	Baruth/Mark	Horstwalde	Flur 009	45
F55	Baruth/Mark	Horstwalde	Flur 009	48
F55	Baruth/Mark	Horstwalde	Flur 009	51
F55	Baruth/Mark	Horstwalde	Flur 009	55
F55	Baruth/Mark	Horstwalde	Flur 009	56
F55	Baruth/Mark	Paplitz	Flur 001	165
F55	Baruth/Mark	Paplitz	Flur 010	162
F55	Baruth/Mark	Paplitz	Flur 010	176
F55	Baruth/Mark	Paplitz	Flur 010	177
F55	Baruth/Mark	Paplitz	Flur 010	178
F55	Baruth/Mark	Paplitz	Flur 010	179
F55	Baruth/Mark	Paplitz	Flur 010	180
F55	Baruth/Mark	Paplitz	Flur 010	181
F55	Baruth/Mark	Paplitz	Flur 010	182
F55	Baruth/Mark	Schöbendorf	Flur 001	19
F55	Baruth/Mark	Schöbendorf	Flur 001	20
F55	Baruth/Mark	Schöbendorf	Flur 001	25
F55	Baruth/Mark	Schöbendorf	Flur 001	26
F55	Baruth/Mark	Schöbendorf	Flur 001	46
F55	Baruth/Mark	Schöbendorf	Flur 001	47
F55	Baruth/Mark	Schöbendorf	Flur 002	30
F55	Baruth/Mark	Schöbendorf	Flur 002	31
F55	Baruth/Mark	Schöbendorf	Flur 002	87
F55	Baruth/Mark	Schöbendorf	Flur 002	88
F55	Baruth/Mark	Schöbendorf	Flur 002	89
F55	Baruth/Mark	Schöbendorf	Flur 002	90
F55	Baruth/Mark	Schöbendorf	Flur 002	92
F55	Baruth/Mark	Schöbendorf	Flur 002	130
F55	Baruth/Mark	Schöbendorf	Flur 002	134
F55	Baruth/Mark	Schöbendorf	Flur 002	138
F55	Baruth/Mark	Schöbendorf	Flur 002	141
F55	Baruth/Mark	Schöbendorf	Flur 002	142
F55	Baruth/Mark	Schöbendorf	Flur 002	143
F55	Baruth/Mark	Schöbendorf	Flur 011	75
F55	Nuthe- Urstromtal	Lynow	Flur 008	77

Code	gemeinde	gemarkung	flur	flurstnr
F55	Nuthe-Urstromtal	Lynow	Flur 008	85
F55	Nuthe-Urstromtal	Lynow	Flur 009	114

Code	gemeinde	gemarkung	flur	flurstnr
F98	Baruth/Mark	Horstwalde	Flur 002	214
F98	Baruth/Mark	Horstwalde	Flur 002	215
F98	Baruth/Mark	Horstwalde	Flur 002	219
F98	Baruth/Mark	Horstwalde	Flur 002	247
F98	Baruth/Mark	Horstwalde	Flur 003	67
F98	Baruth/Mark	Horstwalde	Flur 003	80
F98	Baruth/Mark	Horstwalde	Flur 003	83
F98	Baruth/Mark	Horstwalde	Flur 003	84
F98	Baruth/Mark	Horstwalde	Flur 003	118
F98	Baruth/Mark	Horstwalde	Flur 003	218
F98	Baruth/Mark	Horstwalde	Flur 003	221
F98	Baruth/Mark	Horstwalde	Flur 003	223
F98	Baruth/Mark	Horstwalde	Flur 008	30
F98	Baruth/Mark	Horstwalde	Flur 008	31
F98	Baruth/Mark	Horstwalde	Flur 008	32
F98	Baruth/Mark	Horstwalde	Flur 008	33
F98	Baruth/Mark	Horstwalde	Flur 008	34
F98	Baruth/Mark	Horstwalde	Flur 008	39
F98	Baruth/Mark	Horstwalde	Flur 008	54
F98	Baruth/Mark	Horstwalde	Flur 008	66
F98	Baruth/Mark	Horstwalde	Flur 008	94
F98	Baruth/Mark	Horstwalde	Flur 008	104
F98	Baruth/Mark	Horstwalde	Flur 008	105
F98	Baruth/Mark	Horstwalde	Flur 009	55
F98	Baruth/Mark	Horstwalde	Flur 009	56
F98	Baruth/Mark	Horstwalde	Flur 009	57
F98	Baruth/Mark	Horstwalde	Flur 009	59
F98	Baruth/Mark	Horstwalde	Flur 009	71
F98	Baruth/Mark	Mückendorf	Flur 005	38
F98	Baruth/Mark	Mückendorf	Flur 005	41
F98	Baruth/Mark	Mückendorf	Flur 005	50
F98	Baruth/Mark	Mückendorf	Flur 005	123
F98	Baruth/Mark	Schöbendorf	Flur 001	22
F98	Baruth/Mark	Schöbendorf	Flur 001	23
F98	Baruth/Mark	Schöbendorf	Flur 002	1
F98	Baruth/Mark	Schöbendorf	Flur 002	130
F98	Baruth/Mark	Schöbendorf	Flur 002	134

Code	gemeinde	gemarkung	flur	flurstnr
FK01	Baruth/Mark	Horstwalde	Flur 001	79
FK01	Baruth/Mark	Horstwalde	Flur 001	80
FK01	Baruth/Mark	Horstwalde	Flur 001	99
FK01	Baruth/Mark	Horstwalde	Flur 002	152
FK01	Baruth/Mark	Horstwalde	Flur 002	153
FK01	Baruth/Mark	Horstwalde	Flur 002	154
FK01	Baruth/Mark	Horstwalde	Flur 002	198
FK01	Baruth/Mark	Horstwalde	Flur 002	208
FK01	Baruth/Mark	Horstwalde	Flur 002	209
FK01	Baruth/Mark	Horstwalde	Flur 002	231
FK01	Baruth/Mark	Horstwalde	Flur 003	67
FK01	Baruth/Mark	Horstwalde	Flur 003	81
FK01	Baruth/Mark	Horstwalde	Flur 003	83

<b>Code</b>	<b>gemeinde</b>	<b>gemarkung</b>	<b>flur</b>	<b>flurstnr</b>
FK01	Baruth/Mark	Horstwalde	Flur 003	84
FK01	Baruth/Mark	Horstwalde	Flur 003	97
FK01	Baruth/Mark	Horstwalde	Flur 003	102
FK01	Baruth/Mark	Horstwalde	Flur 003	103
FK01	Baruth/Mark	Horstwalde	Flur 003	104
FK01	Baruth/Mark	Horstwalde	Flur 003	118
FK01	Baruth/Mark	Horstwalde	Flur 003	123
FK01	Baruth/Mark	Horstwalde	Flur 003	124
FK01	Baruth/Mark	Horstwalde	Flur 003	126
FK01	Baruth/Mark	Horstwalde	Flur 003	131
FK01	Baruth/Mark	Horstwalde	Flur 003	133
FK01	Baruth/Mark	Horstwalde	Flur 003	134
FK01	Baruth/Mark	Horstwalde	Flur 003	135
FK01	Baruth/Mark	Horstwalde	Flur 003	136
FK01	Baruth/Mark	Horstwalde	Flur 003	137
FK01	Baruth/Mark	Horstwalde	Flur 003	218
FK01	Baruth/Mark	Horstwalde	Flur 003	219
FK01	Baruth/Mark	Horstwalde	Flur 003	221
FK01	Baruth/Mark	Horstwalde	Flur 003	223
FK01	Baruth/Mark	Horstwalde	Flur 003	224
FK01	Baruth/Mark	Horstwalde	Flur 003	225
FK01	Baruth/Mark	Horstwalde	Flur 003	226
FK01	Baruth/Mark	Horstwalde	Flur 003	227
FK01	Baruth/Mark	Horstwalde	Flur 003	228
FK01	Baruth/Mark	Horstwalde	Flur 003	229
FK01	Baruth/Mark	Horstwalde	Flur 003	232
FK01	Baruth/Mark	Horstwalde	Flur 003	235
FK01	Baruth/Mark	Horstwalde	Flur 003	236
FK01	Baruth/Mark	Horstwalde	Flur 003	238
FK01	Baruth/Mark	Horstwalde	Flur 003	239
FK01	Baruth/Mark	Horstwalde	Flur 003	240
FK01	Baruth/Mark	Horstwalde	Flur 003	241
FK01	Baruth/Mark	Horstwalde	Flur 003	242
FK01	Baruth/Mark	Horstwalde	Flur 003	243
FK01	Baruth/Mark	Horstwalde	Flur 003	244
FK01	Baruth/Mark	Horstwalde	Flur 003	245
FK01	Baruth/Mark	Horstwalde	Flur 003	246
FK01	Baruth/Mark	Horstwalde	Flur 003	247
FK01	Baruth/Mark	Horstwalde	Flur 003	248
FK01	Baruth/Mark	Horstwalde	Flur 003	249
FK01	Baruth/Mark	Horstwalde	Flur 003	250
FK01	Baruth/Mark	Horstwalde	Flur 003	251
FK01	Baruth/Mark	Horstwalde	Flur 003	252
FK01	Baruth/Mark	Horstwalde	Flur 003	253
FK01	Baruth/Mark	Horstwalde	Flur 003	254
FK01	Baruth/Mark	Horstwalde	Flur 003	256
FK01	Baruth/Mark	Horstwalde	Flur 003	257
FK01	Baruth/Mark	Horstwalde	Flur 003	262
FK01	Baruth/Mark	Horstwalde	Flur 003	263
FK01	Baruth/Mark	Horstwalde	Flur 003	271
FK01	Baruth/Mark	Horstwalde	Flur 003	272
FK01	Baruth/Mark	Horstwalde	Flur 003	273
FK01	Baruth/Mark	Horstwalde	Flur 003	274
FK01	Baruth/Mark	Horstwalde	Flur 003	275
FK01	Baruth/Mark	Horstwalde	Flur 003	276
FK01	Baruth/Mark	Horstwalde	Flur 003	132/1
FK01	Baruth/Mark	Horstwalde	Flur 004	17

<b>Code</b>	<b>gemeinde</b>	<b>gemarkung</b>	<b>flur</b>	<b>flurstnr</b>
FK01	Baruth/Mark	Horstwalde	Flur 004	18
FK01	Baruth/Mark	Horstwalde	Flur 004	22
FK01	Baruth/Mark	Horstwalde	Flur 005	9
FK01	Baruth/Mark	Horstwalde	Flur 008	2
FK01	Baruth/Mark	Horstwalde	Flur 008	3
FK01	Baruth/Mark	Horstwalde	Flur 008	4
FK01	Baruth/Mark	Horstwalde	Flur 008	5
FK01	Baruth/Mark	Horstwalde	Flur 008	33
FK01	Baruth/Mark	Horstwalde	Flur 008	34
FK01	Baruth/Mark	Horstwalde	Flur 008	35
FK01	Baruth/Mark	Horstwalde	Flur 008	36
FK01	Baruth/Mark	Horstwalde	Flur 008	37
FK01	Baruth/Mark	Horstwalde	Flur 008	49
FK01	Baruth/Mark	Horstwalde	Flur 008	52
FK01	Baruth/Mark	Horstwalde	Flur 008	53
FK01	Baruth/Mark	Horstwalde	Flur 008	54
FK01	Baruth/Mark	Horstwalde	Flur 008	55
FK01	Baruth/Mark	Horstwalde	Flur 008	56
FK01	Baruth/Mark	Horstwalde	Flur 008	57
FK01	Baruth/Mark	Horstwalde	Flur 008	58
FK01	Baruth/Mark	Horstwalde	Flur 008	59
FK01	Baruth/Mark	Horstwalde	Flur 008	60
FK01	Baruth/Mark	Horstwalde	Flur 008	61
FK01	Baruth/Mark	Horstwalde	Flur 008	62
FK01	Baruth/Mark	Horstwalde	Flur 008	63
FK01	Baruth/Mark	Horstwalde	Flur 008	64
FK01	Baruth/Mark	Horstwalde	Flur 008	65
FK01	Baruth/Mark	Horstwalde	Flur 008	66
FK01	Baruth/Mark	Horstwalde	Flur 008	68
FK01	Baruth/Mark	Horstwalde	Flur 008	69
FK01	Baruth/Mark	Horstwalde	Flur 008	70
FK01	Baruth/Mark	Horstwalde	Flur 008	71
FK01	Baruth/Mark	Horstwalde	Flur 008	72
FK01	Baruth/Mark	Horstwalde	Flur 008	73
FK01	Baruth/Mark	Horstwalde	Flur 008	74
FK01	Baruth/Mark	Horstwalde	Flur 008	76
FK01	Baruth/Mark	Horstwalde	Flur 008	78
FK01	Baruth/Mark	Horstwalde	Flur 008	82
FK01	Baruth/Mark	Horstwalde	Flur 008	85
FK01	Baruth/Mark	Horstwalde	Flur 008	86
FK01	Baruth/Mark	Horstwalde	Flur 008	91
FK01	Baruth/Mark	Horstwalde	Flur 008	93
FK01	Baruth/Mark	Horstwalde	Flur 008	95
FK01	Baruth/Mark	Horstwalde	Flur 008	98
FK01	Baruth/Mark	Horstwalde	Flur 008	101
FK01	Baruth/Mark	Horstwalde	Flur 008	105
FK01	Baruth/Mark	Horstwalde	Flur 008	8/2
FK01	Baruth/Mark	Horstwalde	Flur 008	89/2
FK01	Baruth/Mark	Horstwalde	Flur 009	1
FK01	Baruth/Mark	Horstwalde	Flur 009	6
FK01	Baruth/Mark	Horstwalde	Flur 009	10
FK01	Baruth/Mark	Horstwalde	Flur 009	12
FK01	Baruth/Mark	Horstwalde	Flur 009	14
FK01	Baruth/Mark	Horstwalde	Flur 009	41
FK01	Baruth/Mark	Horstwalde	Flur 009	42
FK01	Baruth/Mark	Horstwalde	Flur 009	43
FK01	Baruth/Mark	Horstwalde	Flur 009	44



<b>Code</b>	<b>gemeinde</b>	<b>gemarkung</b>	<b>flur</b>	<b>flurstnr</b>
FK01	Baruth/Mark	Horstwalde	Flur 009	45
FK01	Baruth/Mark	Horstwalde	Flur 009	48
FK01	Baruth/Mark	Horstwalde	Flur 009	51
FK01	Baruth/Mark	Paplitz	Flur 001	165
FK01	Baruth/Mark	Paplitz	Flur 010	162
FK01	Baruth/Mark	Paplitz	Flur 010	176
FK01	Baruth/Mark	Paplitz	Flur 010	177
FK01	Baruth/Mark	Paplitz	Flur 010	178
FK01	Baruth/Mark	Paplitz	Flur 010	179
FK01	Baruth/Mark	Paplitz	Flur 010	180
FK01	Baruth/Mark	Paplitz	Flur 010	181
FK01	Baruth/Mark	Paplitz	Flur 010	182
FK01	Baruth/Mark	Schöbendorf	Flur 001	8
FK01	Baruth/Mark	Schöbendorf	Flur 001	19
FK01	Baruth/Mark	Schöbendorf	Flur 001	20
FK01	Baruth/Mark	Schöbendorf	Flur 001	23
FK01	Baruth/Mark	Schöbendorf	Flur 001	25
FK01	Baruth/Mark	Schöbendorf	Flur 001	26
FK01	Baruth/Mark	Schöbendorf	Flur 001	46
FK01	Baruth/Mark	Schöbendorf	Flur 001	47
FK01	Baruth/Mark	Schöbendorf	Flur 002	7
FK01	Baruth/Mark	Schöbendorf	Flur 002	11
FK01	Baruth/Mark	Schöbendorf	Flur 002	28
FK01	Baruth/Mark	Schöbendorf	Flur 002	29
FK01	Baruth/Mark	Schöbendorf	Flur 002	30
FK01	Baruth/Mark	Schöbendorf	Flur 002	31
FK01	Baruth/Mark	Schöbendorf	Flur 002	75
FK01	Baruth/Mark	Schöbendorf	Flur 002	77
FK01	Baruth/Mark	Schöbendorf	Flur 002	87
FK01	Baruth/Mark	Schöbendorf	Flur 002	88
FK01	Baruth/Mark	Schöbendorf	Flur 002	89
FK01	Baruth/Mark	Schöbendorf	Flur 002	90
FK01	Baruth/Mark	Schöbendorf	Flur 002	92
FK01	Baruth/Mark	Schöbendorf	Flur 002	130
FK01	Baruth/Mark	Schöbendorf	Flur 002	138
FK01	Baruth/Mark	Schöbendorf	Flur 002	141
FK01	Baruth/Mark	Schöbendorf	Flur 002	142
FK01	Baruth/Mark	Schöbendorf	Flur 002	143
FK01	Baruth/Mark	Schöbendorf	Flur 002	94/3
FK01	Nuthe- Urstromtal	Lynow	Flur 009	114



## Anlage 2 Angaben zu Plan-Ident und Flächengröße

Maßnahmen-Code	PIident	Fläche in ha	FFH-Erhaltungsmaßnahmen
F31	NF21020-3946NO0173	0,2	Nein
F31	NF21020-3946NO0197	0,1	Ja
F31	NF21020-3946NO0224	0,3	Nein
F31	NF21020-3946NO0227	2,2	Ja
F31	NF21020-3946NO0232	0,3	Nein
F31	NF21020-3946NO0245	0,8	Nein
F31	NF21020-3946NO0263	0,7	Nein
F31	NF21020-3946NO0278	0,8	Nein
F31	NF21020-3946NO0280	3,5	Nein
F31	NF21020-3946NO0292	1,4	Nein
F31	NF21020-3946NO0293	1,7	Nein
F31	NF21020-3946NO0314	0,6	Nein
F31	NF21020-3946NO0323	0,7	Nein
F31	NF21020-3946NO0327	0,7	Nein
F31	NF21020-3946NO0338	2,6	Nein
F31	NF21020-3946NO0339	1,0	Nein
F31	NF21020-3946NO0344	4,5	Nein
F31	NF21020-3946NO0345	2,1	Nein
F31	NF21020-3946NO0347	2,2	Nein
F31	NF21020-3946NO0351	1,7	Nein
F31	NF21020-3946NO0356	0,9	Ja
F31	NF21020-3946NO0357	2,8	Ja
F31	NF21020-3946NO0361	2,2	Ja
F31	NF21020-3946NO0362	0,4	Nein
F31	NF21020-3946NO0364	2,2	Nein
F31	NF21020-3946NO0374	0,7	Nein
F31	NF21020-3946NO0381	1,4	Nein
F31	NF21020-3946NO0382	3,7	Nein
F31	NF21020-3946NO0386	3,0	Nein
F31	NF21020-3946NO0388	1,2	Nein
F31	NF21020-3946NO0390	1,7	Nein
F31	NF21020-3946NO0392	0,4	Nein
F31	NF21020-3946NO0399	3,3	Nein
F31	NF21020-3946NO0404	2,8	Nein
F31	NF21020-3946NO0407	1,9	Nein
F31	NF21020-3946NO0419	1,7	Nein
F31	NF21020-3946NO0442	3,6	Nein
F31	NF21020-3946NO0445	2,3	Ja
F31	NF21020-3946NO0448	0,5	Ja
F31	NF21020-3946NO0449	0,6	Nein
F31	NF21020-3946NW0010	0,5	Nein
F31	NF21020-3946NW0012	0,7	Nein
F31	NF21020-3946NW0015	0,4	Nein
F31	NF21020-3946NW0018	0,7	Nein
F31	NF21020-3946NW0028	0,8	Nein
F31	NF21020-3946NW0032	0,3	Nein
F31	NF21020-3946NW0080	2,4	Nein
F31	NF21020-3946NW0081	0,9	Ja
F31	NF21020-3946NW0082	1,4	Ja
F31	NF21020-3946NW0083	1,2	Nein
F31	NF21020-3946NW0085	10,4	Nein
F31	NF21020-3946NW0091	0,9	Nein
F31	NF21020-3946NW0096	0,5	Nein
F31	NF21020-3946NW0213	0,4	Nein
F31	NF21020-3946NW0215	0,8	Nein

F55	NF21020-3946NO0173	0,2	Ja
F55	NF21020-3946NO0184	0,3	Ja
F55	NF21020-3946NO0185	0,6	Ja
F55	NF21020-3946NO0189	0,3	Ja
F55	NF21020-3946NO0197	0,1	Ja
F55	NF21020-3946NO0199	1,5	Ja
F55	NF21020-3946NO0224	0,3	Ja
F55	NF21020-3946NO0227	2,2	Ja
F55	NF21020-3946NO0232	0,3	Ja
F55	NF21020-3946NO0245	0,8	Ja
F55	NF21020-3946NO0247	0,8	Ja
F55	NF21020-3946NO0263	0,7	Ja
F55	NF21020-3946NO0278	0,8	Ja
F55	NF21020-3946NO0280	3,5	Ja
F55	NF21020-3946NO0285	2,5	Ja
F55	NF21020-3946NO0288	2,1	Ja
F55	NF21020-3946NO0290	3,1	Ja
F55	NF21020-3946NO0292	1,4	Ja
F55	NF21020-3946NO0293	1,7	Ja
F55	NF21020-3946NO0297	1,8	Ja
F55	NF21020-3946NO0300	3,6	Ja
F55	NF21020-3946NO0308	13,4	Ja
F55	NF21020-3946NO0314	0,6	Ja
F55	NF21020-3946NO0323	0,7	Ja
F55	NF21020-3946NO0327	0,7	Ja
F55	NF21020-3946NO0330	1,1	Ja
F55	NF21020-3946NO0331	1,6	Ja
F55	NF21020-3946NO0338	2,6	Ja
F55	NF21020-3946NO0339	1,0	Ja
F55	NF21020-3946NO0342	6,5	Ja
F55	NF21020-3946NO0344	4,5	Ja
F55	NF21020-3946NO0345	2,1	Ja
F55	NF21020-3946NO0347	2,2	Ja
F55	NF21020-3946NO0348	2,1	Ja
F55	NF21020-3946NO0351	1,7	Ja
F55	NF21020-3946NO0353	1,4	Ja
F55	NF21020-3946NO0356	0,9	Ja
F55	NF21020-3946NO0357	2,8	Ja
F55	NF21020-3946NO0361	2,2	Ja
F55	NF21020-3946NO0362	0,4	Ja
F55	NF21020-3946NO0364	2,2	Ja
F55	NF21020-3946NO0367	1,3	Ja
F55	NF21020-3946NO0369	1,6	Ja
F55	NF21020-3946NO0374	0,7	Ja
F55	NF21020-3946NO0381	1,4	Ja
F55	NF21020-3946NO0382	3,7	Ja
F55	NF21020-3946NO0385	0,4	Ja
F55	NF21020-3946NO0386	3,0	Ja
F55	NF21020-3946NO0388	1,2	Ja
F55	NF21020-3946NO0390	1,7	Ja
F55	NF21020-3946NO0392	0,4	Ja
F55	NF21020-3946NO0397	11,2	Ja
F55	NF21020-3946NO0399	3,3	Ja
F55	NF21020-3946NO0401	1,1	Ja
F55	NF21020-3946NO0404	2,8	Ja
F55	NF21020-3946NO0407	1,9	Ja
F55	NF21020-3946NO0415	2,4	Ja
F55	NF21020-3946NO0417	2,8	Ja

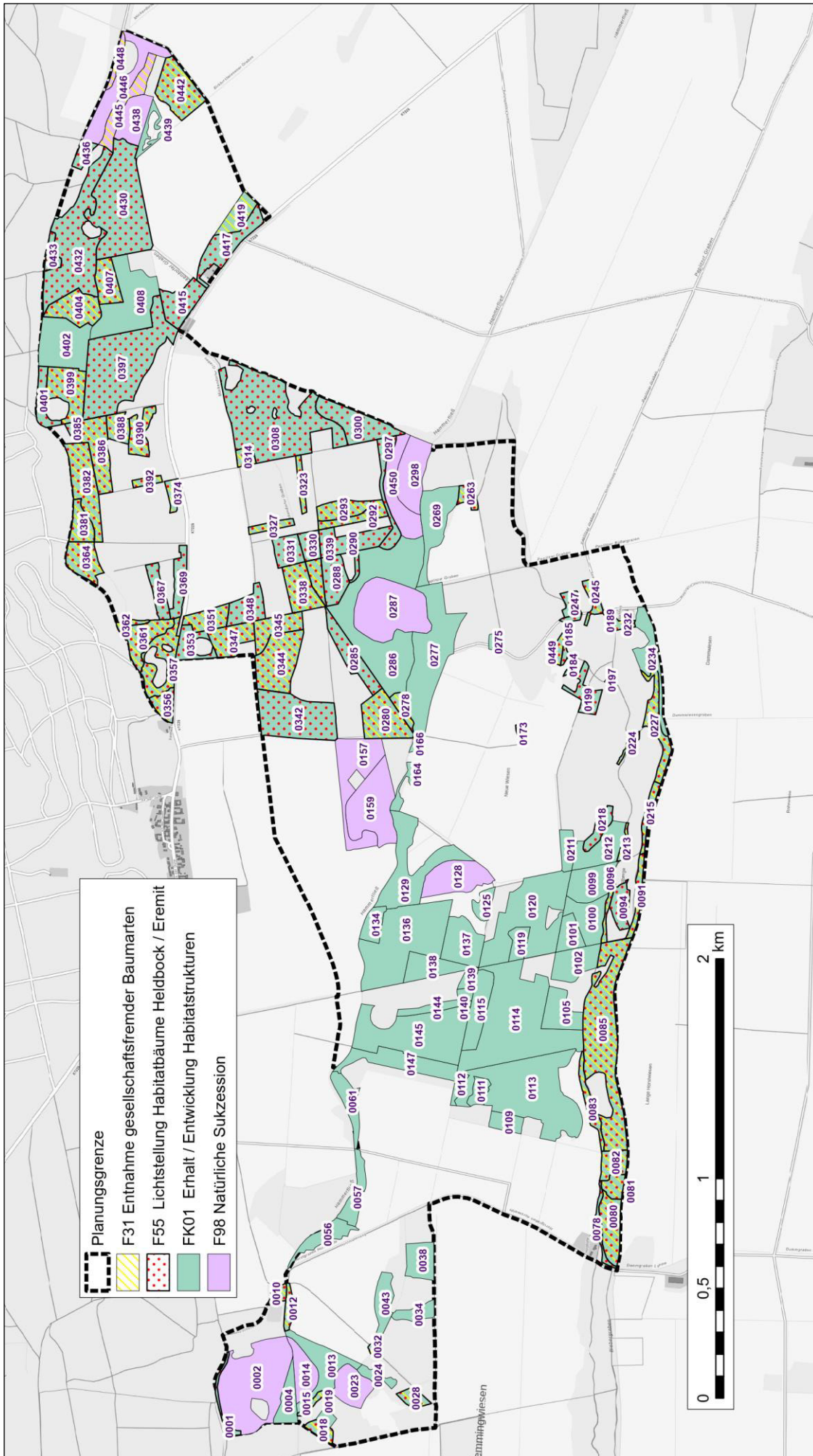
F55	NF21020-3946NO0430	10,2	Ja
F55	NF21020-3946NO0432	9,2	Ja
F55	NF21020-3946NO0433	0,7	Ja
F55	NF21020-3946NO0436	0,7	Ja
F55	NF21020-3946NO0442	3,6	Ja
F55	NF21020-3946NO0449	0,6	Ja
F55	NF21020-3946NW0001	0,4	Ja
F55	NF21020-3946NW0010	0,5	Ja
F55	NF21020-3946NW0012	0,7	Ja
F55	NF21020-3946NW0015	0,4	Ja
F55	NF21020-3946NW0018	0,7	Ja
F55	NF21020-3946NW0028	0,8	Ja
F55	NF21020-3946NW0032	0,3	Ja
F55	NF21020-3946NW0078	0,8	Ja
F55	NF21020-3946NW0080	2,4	Ja
F55	NF21020-3946NW0081	0,9	Ja
F55	NF21020-3946NW0082	1,4	Ja
F55	NF21020-3946NW0083	1,2	Ja
F55	NF21020-3946NW0085	10,4	Ja
F55	NF21020-3946NW0091	0,9	Ja
F55	NF21020-3946NW0094	1,4	Ja
F55	NF21020-3946NW0096	0,5	Ja
F55	NF21020-3946NW0213	0,4	Ja
F55	NF21020-3946NW0215	0,8	Ja
F55	NF21020-3946NW0218	1,1	Ja
F98	NF21020-3946NO0157	4,9	Ja
F98	NF21020-3946NO0287	7,6	Ja
F98	NF21020-3946NO0298	3,5	Ja
F98	NF21020-3946NO0438	2,5	Ja
F98	NF21020-3946NO0445	2,3	Ja
F98	NF21020-3946NO0446	4,0	Ja
F98	NF21020-3946NO0448	0,5	Ja
F98	NF21020-3946NO0450	3,3	Ja
F98	NF21020-3946NW0002	9,8	Ja
F98	NF21020-3946NW0014	2,2	Ja
F98	NF21020-3946NW0023	2,4	Ja
F98	NF21020-3946NW0128	3,8	Ja
F98	NF21020-3946NW0159	6,0	Ja
FK01	NF21020-3946NO0166	0,3	Ja
FK01	NF21020-3946NO0173	0,2	Nein
FK01	NF21020-3946NO0184	0,3	Ja
FK01	NF21020-3946NO0185	0,6	Ja
FK01	NF21020-3946NO0189	0,3	Ja
FK01	NF21020-3946NO0197	0,1	Ja
FK01	NF21020-3946NO0199	1,5	Ja
FK01	NF21020-3946NO0224	0,3	Nein
FK01	NF21020-3946NO0227	2,2	Ja
FK01	NF21020-3946NO0232	0,3	Nein
FK01	NF21020-3946NO0234	2,5	Ja
FK01	NF21020-3946NO0245	0,8	Nein
FK01	NF21020-3946NO0247	0,8	Ja
FK01	NF21020-3946NO0263	0,7	Nein
FK01	NF21020-3946NO0269	3,9	Ja
FK01	NF21020-3946NO0275	0,5	Ja
FK01	NF21020-3946NO0277	8,4	Ja
FK01	NF21020-3946NO0278	0,8	Nein
FK01	NF21020-3946NO0280	3,5	Nein
FK01	NF21020-3946NO0285	2,5	Ja

FK01	NF21020-3946NO0286	12,4	Ja
FK01	NF21020-3946NO0288	2,1	Ja
FK01	NF21020-3946NO0290	3,1	Ja
FK01	NF21020-3946NO0292	1,4	Nein
FK01	NF21020-3946NO0293	1,7	Nein
FK01	NF21020-3946NO0297	1,8	Ja
FK01	NF21020-3946NO0300	3,6	Ja
FK01	NF21020-3946NO0308	13,4	Ja
FK01	NF21020-3946NO0314	0,6	Nein
FK01	NF21020-3946NO0323	0,7	Nein
FK01	NF21020-3946NO0327	0,7	Nein
FK01	NF21020-3946NO0330	1,1	Ja
FK01	NF21020-3946NO0331	1,6	Ja
FK01	NF21020-3946NO0338	2,6	Nein
FK01	NF21020-3946NO0339	1,0	Nein
FK01	NF21020-3946NO0342	6,5	Ja
FK01	NF21020-3946NO0344	4,5	Nein
FK01	NF21020-3946NO0345	2,1	Nein
FK01	NF21020-3946NO0347	2,2	Nein
FK01	NF21020-3946NO0348	2,1	Ja
FK01	NF21020-3946NO0351	1,7	Nein
FK01	NF21020-3946NO0353	1,4	Ja
FK01	NF21020-3946NO0356	0,9	Ja
FK01	NF21020-3946NO0357	2,8	Ja
FK01	NF21020-3946NO0361	2,2	Ja
FK01	NF21020-3946NO0362	0,4	Nein
FK01	NF21020-3946NO0364	2,2	Nein
FK01	NF21020-3946NO0367	1,3	Ja
FK01	NF21020-3946NO0369	1,6	Ja
FK01	NF21020-3946NO0374	0,7	Nein
FK01	NF21020-3946NO0381	1,4	Nein
FK01	NF21020-3946NO0382	3,7	Nein
FK01	NF21020-3946NO0385	0,4	Ja
FK01	NF21020-3946NO0386	3,0	Nein
FK01	NF21020-3946NO0388	1,2	Nein
FK01	NF21020-3946NO0390	1,7	Nein
FK01	NF21020-3946NO0392	0,4	Nein
FK01	NF21020-3946NO0397	11,2	Ja
FK01	NF21020-3946NO0399	3,3	Nein
FK01	NF21020-3946NO0401	1,1	Ja
FK01	NF21020-3946NO0402	4,7	Ja
FK01	NF21020-3946NO0404	2,8	Nein
FK01	NF21020-3946NO0407	1,9	Nein
FK01	NF21020-3946NO0408	6,3	Ja
FK01	NF21020-3946NO0415	2,4	Ja
FK01	NF21020-3946NO0417	2,8	Ja
FK01	NF21020-3946NO0419	1,7	Nein
FK01	NF21020-3946NO0430	10,2	Ja
FK01	NF21020-3946NO0432	9,2	Ja
FK01	NF21020-3946NO0433	0,7	Ja
FK01	NF21020-3946NO0436	0,7	Ja
FK01	NF21020-3946NO0439	0,9	Ja
FK01	NF21020-3946NO0442	3,6	Nein
FK01	NF21020-3946NO0449	0,6	Nein
FK01	NF21020-3946NW0001	0,4	Ja
FK01	NF21020-3946NW0004	1,7	Ja
FK01	NF21020-3946NW0010	0,5	Nein
FK01	NF21020-3946NW0012	0,7	Nein

FK01	NF21020-3946NW0013	3,4	Ja
FK01	NF21020-3946NW0015	0,4	Nein
FK01	NF21020-3946NW0018	0,7	Nein
FK01	NF21020-3946NW0019	0,5	Ja
FK01	NF21020-3946NW0024	0,7	Ja
FK01	NF21020-3946NW0028	0,8	Nein
FK01	NF21020-3946NW0032	0,3	Nein
FK01	NF21020-3946NW0034	1,1	Ja
FK01	NF21020-3946NW0038	2,0	Ja
FK01	NF21020-3946NW0043	1,9	Ja
FK01	NF21020-3946NW0056	1,4	Ja
FK01	NF21020-3946NW0057	1,1	Ja
FK01	NF21020-3946NW0061	1,2	Ja
FK01	NF21020-3946NW0078	0,8	Ja
FK01	NF21020-3946NW0080	2,4	Nein
FK01	NF21020-3946NW0081	0,9	Ja
FK01	NF21020-3946NW0082	1,4	Ja
FK01	NF21020-3946NW0083	1,2	Nein
FK01	NF21020-3946NW0085	10,4	Nein
FK01	NF21020-3946NW0091	0,9	Nein
FK01	NF21020-3946NW0094	1,4	Ja
FK01	NF21020-3946NW0096	0,5	Nein
FK01	NF21020-3946NW0099	2,9	Ja
FK01	NF21020-3946NW0100	2,7	Ja
FK01	NF21020-3946NW0101	1,5	Ja
FK01	NF21020-3946NW0102	2,7	Ja
FK01	NF21020-3946NW0105	2,5	Ja
FK01	NF21020-3946NW0109	1,1	Ja
FK01	NF21020-3946NW0111	0,8	Ja
FK01	NF21020-3946NW0112	0,6	Nein
FK01	NF21020-3946NW0113	12,4	Ja
FK01	NF21020-3946NW0114	14,1	Ja
FK01	NF21020-3946NW0115	2,8	Nein
FK01	NF21020-3946NW0119	1,1	Ja
FK01	NF21020-3946NW0120	9,4	Ja
FK01	NF21020-3946NW0125	1,0	Ja
FK01	NF21020-3946NW0129	6,1	Ja
FK01	NF21020-3946NW0134	1,3	Ja
FK01	NF21020-3946NW0136	10,2	Ja
FK01	NF21020-3946NW0137	3,3	Ja
FK01	NF21020-3946NW0138	2,4	Ja
FK01	NF21020-3946NW0139	0,6	Ja
FK01	NF21020-3946NW0140	0,4	Ja
FK01	NF21020-3946NW0144	1,1	Nein
FK01	NF21020-3946NW0145	9,3	Ja
FK01	NF21020-3946NW0147	3,6	Ja
FK01	NF21020-3946NW0164	1,0	Ja
FK01	NF21020-3946NW0211	1,1	Ja
FK01	NF21020-3946NW0212	2,9	Ja
FK01	NF21020-3946NW0213	0,4	Nein
FK01	NF21020-3946NW0215	0,8	Nein
FK01	NF21020-3946NW0218	1,1	Ja



# Anlage 3 Karte





# Maßnahmenblatt

**Name FFH-Gebiet:** Managementplan FFH-Gebiet Schöbendorfer Busch - Park Stülpe  
(Teilgebiet Schöbendorfer Busch)

**EU-Nr.:** DE 3946-301

**Landesnr.:** 43

**Bezeichnung des Projektes/ der Maßnahme:**

Maßnahmen Wald 2

Bezug zum Managementplan (Kap./ Seite): 2.2.3, 2.2.4, 2.2.5, 2.3.2, 2.3.3, 2.3.4, 2.3.5

**Dringlichkeit des Projektes: dauerhaft (laufend) bis mittel- und langfristig**

**Landkreis:**

Teltow-Fläming

**Gemeinde:**

Baruth/Mark, Nuthe-Urstromtal

**Gemarkung/ Flur/ Flurstücke:**

siehe Anlage 1

**Gebietsabgrenzung**

Bezeichnung: Waldflächen im FFH-Gebiet

P-Ident: siehe Anlage 2

Fläche/ Anzahl (ha, Stk., km): siehe Anlage 2

**Kartenausschnitt:**

siehe Anlage 3

**Ziele:** Naturnahe Waldbewirtschaftung zum Erhalt und zur Entwicklung der Wald-Lebensraumtypen und der Habitate baumbewohnender Arten, Förderung und Ergänzung standorttypischer Gehölzarten, insbesondere von heimischen Eichenarten (Stieleiche, Traubeneiche)

Ziel-LRT (Anhang I FFH-RL): 9160, 9190, 91E0

Ziel-Art (Anhang II FFH-RL):

Barbastella barbastellus (Mopsfledermaus), Cerambyx cerdo (Heldbock) Osmoderma eremita (Eremit), Lucanus cervus (Hirschkäfer)

Weitere Ziel-Arten:

Weitere Fledermausarten

**Kurzbeschreibung des Projektes/ Begründung:**

Waldverjüngung durch Naturverjüngung und Ergänzungspflanzung zur Förderung der gesellschaftstypischen Bauarten, insbesondere heimischer Eichenarten (F14, F17).

Dauerwaldartige Bewirtschaftung zum Erhalt und zur Entwicklung lebensraumtypischer Waldstrukturen, insbesondere Erhalt von Reifephase in ausreichendem Umfang (F117).

Erhalt und Förderung der Zusammensetzung standortgemäßer Baumarten im Wald im Zuge der Durchführung forstlicher Maßnahmen zum Erhalt und zur Entwicklung der lebensraumtypischen Baumartenzusammensetzung und der Habitatansprüche der Mopsfledermaus und holzbewohnende Käferarten (F118, F91).

Einzelstammweise Entnahme von Bäumen zur Aufrechterhaltung der Waldstruktur im LRT und für die Habitatansprüche von Mopsfledermaus und holzbewohnender Käferarten (F24).



## Maßnahmen

Code	Bezeichnung der Maßnahme	FFH-Erhaltungsmaßnahme *
F14	Übernahme vorhandener Naturverjüngung standortheimischer Baumarten	nein
F17	Ergänzungspflanzung (Nachbesserung) mit standortheimischen Baumarten	nein
F117	Kleinräumige, dauerwaldartige Nutzung mit einem Nebeneinander verschiedener Waldentwicklungsphasen	E, W
F118	Erhaltung und Entwicklung der lebensraumtypischen Baumartenzusammensetzung und der charakteristischen Deckungsanteile	E, W
F24	Einzelstammweise (Zielstärken-)Nutzung	E, W
F91	Mischungsregulierung zugunsten der Baumarten der natürlichen Waldgesellschaften	nein

\* Wenn es sich um eine Erhaltungsmaßnahme im Sinne der FFH-Richtlinie handelt, wird in dieser Spalte je Maßnahme entweder der Wert „E“ (= Erhaltung eines günstigen Erhaltungsgrades) oder „W“ (= Wiederherstellung eines günstigen Erhaltungsgrades) eingetragen

### Bemerkung/ Hinweise zu der Maßnahme/ den Maßnahmen:

### Stand der Erörterung der Maßnahme mit Eigentümer/ Landnutzer:

Mit Eigentümer / Nutzer abgestimmt: Zustimmung.

### Maßnahmenträger/ potentielle Maßnahmenträger:

Stiftung Wälder für Morgen (überwiegende Fläche), Landesforst (Teilfläche am Forsthaus Wunder), BVVG (Eigentümer im NO)

**Zeithorizont:** umgehender Beginn, überwiegend dauerhaft (laufend), nachgeordnet auch mittel- langfristig.

Verfahrensablauf/ -art	ja	nein
Weitere Planungsschritte sind notwendig		x
Maßnahmen sind genehmigungspflichtig		x

Verfahrensart:  
zu beteiligen:

### Finanzierung:

**Kosten** (wird i.d.R. nach Abschluss der Managementplanung im Rahmen der Vorbereitung der Maßnahmenumsetzung ausgefüllt)

Einmalig Kosten:

Laufende Kosten:

### Projektstand/ Verfahrensstand:

- Vorschlag
- Voruntersuchung vorhanden/ in Planung
- Planung abgestimmt bzw. genehmigt
- In Durchführung
- Abgeschlossen (oder Daueraufgabe, d.h. kein Abschluss vorgesehen)

### Erfolg des Projektes/ der Maßnahme

Monitoring (vorher) am : durch :

Monitoring (nachher) am : durch :

Erfolg der Maßnahme :

## Anlage 1 Flurstücke

Code	gemeinde	gemarkung	flur	flurstnr
F14 und F91	Baruth/Mark	Horstwalde	Flur 002	152
F14 und F91	Baruth/Mark	Horstwalde	Flur 002	153
F14 und F91	Baruth/Mark	Horstwalde	Flur 002	154
F14 und F91	Baruth/Mark	Horstwalde	Flur 003	84
F14 und F91	Baruth/Mark	Horstwalde	Flur 003	97
F14 und F91	Baruth/Mark	Horstwalde	Flur 003	102
F14 und F91	Baruth/Mark	Horstwalde	Flur 003	103
F14 und F91	Baruth/Mark	Horstwalde	Flur 003	104
F14 und F91	Baruth/Mark	Horstwalde	Flur 003	118
F14 und F91	Baruth/Mark	Horstwalde	Flur 003	126
F14 und F91	Baruth/Mark	Horstwalde	Flur 003	219
F14 und F91	Baruth/Mark	Horstwalde	Flur 003	223
F14 und F91	Baruth/Mark	Horstwalde	Flur 003	224
F14 und F91	Baruth/Mark	Horstwalde	Flur 003	225
F14 und F91	Baruth/Mark	Horstwalde	Flur 003	247
F14 und F91	Baruth/Mark	Horstwalde	Flur 003	248
F14 und F91	Baruth/Mark	Horstwalde	Flur 003	251
F14 und F91	Baruth/Mark	Horstwalde	Flur 003	252
F14 und F91	Baruth/Mark	Horstwalde	Flur 003	254
F14 und F91	Baruth/Mark	Horstwalde	Flur 003	256
F14 und F91	Baruth/Mark	Horstwalde	Flur 003	257
F14 und F91	Baruth/Mark	Horstwalde	Flur 003	271
F14 und F91	Baruth/Mark	Horstwalde	Flur 003	272
F14 und F91	Baruth/Mark	Horstwalde	Flur 003	273
F14 und F91	Baruth/Mark	Horstwalde	Flur 003	274
F14 und F91	Baruth/Mark	Horstwalde	Flur 003	275
F14 und F91	Baruth/Mark	Horstwalde	Flur 003	276
F14 und F91	Baruth/Mark	Horstwalde	Flur 004	17
F14 und F91	Baruth/Mark	Horstwalde	Flur 004	18
F14 und F91	Baruth/Mark	Horstwalde	Flur 005	9
F14 und F91	Baruth/Mark	Horstwalde	Flur 008	2
F14 und F91	Baruth/Mark	Horstwalde	Flur 008	3
F14 und F91	Baruth/Mark	Horstwalde	Flur 008	4
F14 und F91	Baruth/Mark	Horstwalde	Flur 008	5
F14 und F91	Baruth/Mark	Horstwalde	Flur 008	33
F14 und F91	Baruth/Mark	Horstwalde	Flur 008	34
F14 und F91	Baruth/Mark	Horstwalde	Flur 008	35
F14 und F91	Baruth/Mark	Horstwalde	Flur 008	36
F14 und F91	Baruth/Mark	Horstwalde	Flur 008	37
F14 und F91	Baruth/Mark	Horstwalde	Flur 008	52
F14 und F91	Baruth/Mark	Horstwalde	Flur 008	53
F14 und F91	Baruth/Mark	Horstwalde	Flur 008	54
F14 und F91	Baruth/Mark	Horstwalde	Flur 008	66
F14 und F91	Baruth/Mark	Horstwalde	Flur 008	80
F14 und F91	Baruth/Mark	Horstwalde	Flur 008	81
F14 und F91	Baruth/Mark	Horstwalde	Flur 008	82
F14 und F91	Baruth/Mark	Horstwalde	Flur 008	83
F14 und F91	Baruth/Mark	Horstwalde	Flur 008	85
F14 und F91	Baruth/Mark	Horstwalde	Flur 008	86
F14 und F91	Baruth/Mark	Horstwalde	Flur 008	105
F14 und F91	Baruth/Mark	Horstwalde	Flur 008	8/2
F14 und F91	Baruth/Mark	Horstwalde	Flur 008	89/2
F14 und F91	Baruth/Mark	Horstwalde	Flur 009	1
F14 und F91	Baruth/Mark	Horstwalde	Flur 009	6
F14 und F91	Baruth/Mark	Horstwalde	Flur 009	10
F14 und F91	Baruth/Mark	Horstwalde	Flur 009	12

<b>Code</b>	<b>gemeinde</b>	<b>gemarkung</b>	<b>flur</b>	<b>flurstnr</b>
F14 und F91	Baruth/Mark	Horstwalde	Flur 009	14
F14 und F91	Baruth/Mark	Horstwalde	Flur 009	55
F14 und F91	Baruth/Mark	Horstwalde	Flur 009	59
F14 und F91	Baruth/Mark	Horstwalde	Flur 009	60
F14 und F91	Baruth/Mark	Horstwalde	Flur 009	61
F14 und F91	Baruth/Mark	Horstwalde	Flur 009	63
F14 und F91	Baruth/Mark	Horstwalde	Flur 009	64
F14 und F91	Baruth/Mark	Horstwalde	Flur 009	65
F14 und F91	Baruth/Mark	Horstwalde	Flur 009	70
F14 und F91	Baruth/Mark	Horstwalde	Flur 009	71
F14 und F91	Baruth/Mark	Paplitz	Flur 001	62
F14 und F91	Baruth/Mark	Schöbendorf	Flur 001	19
F14 und F91	Baruth/Mark	Schöbendorf	Flur 001	20
F14 und F91	Baruth/Mark	Schöbendorf	Flur 001	26
F14 und F91	Baruth/Mark	Schöbendorf	Flur 001	42
F14 und F91	Baruth/Mark	Schöbendorf	Flur 001	47
F14 und F91	Baruth/Mark	Schöbendorf	Flur 002	49
F14 und F91	Baruth/Mark	Schöbendorf	Flur 002	51
F14 und F91	Baruth/Mark	Schöbendorf	Flur 002	87
F14 und F91	Baruth/Mark	Schöbendorf	Flur 002	88
F14 und F91	Baruth/Mark	Schöbendorf	Flur 002	89
F14 und F91	Baruth/Mark	Schöbendorf	Flur 002	90
F14 und F91	Baruth/Mark	Schöbendorf	Flur 002	91
F14 und F91	Baruth/Mark	Schöbendorf	Flur 002	92
F14 und F91	Baruth/Mark	Schöbendorf	Flur 002	93
F14 und F91	Baruth/Mark	Schöbendorf	Flur 002	130
F14 und F91	Baruth/Mark	Schöbendorf	Flur 002	134
F14 und F91	Baruth/Mark	Schöbendorf	Flur 002	141
F14 und F91	Baruth/Mark	Schöbendorf	Flur 002	142
F14 und F91	Baruth/Mark	Schöbendorf	Flur 002	143
F14 und F91	Baruth/Mark	Schöbendorf	Flur 011	75
F14 und F91	Nuthe-Urstromtal	Lynow	Flur 008	48
F14 und F91	Nuthe-Urstromtal	Lynow	Flur 008	56
F14 und F91	Nuthe-Urstromtal	Lynow	Flur 008	57
F14 und F91	Nuthe-Urstromtal	Lynow	Flur 008	58
F14 und F91	Nuthe-Urstromtal	Lynow	Flur 008	77
F14 und F91	Nuthe-Urstromtal	Lynow	Flur 009	114

<b>Code</b>	<b>gemeinde</b>	<b>gemarkung</b>	<b>flur</b>	<b>flurstnr</b>
F17	Baruth/Mark	Horstwalde	Flur 002	152
F17	Baruth/Mark	Horstwalde	Flur 002	153
F17	Baruth/Mark	Horstwalde	Flur 002	154
F17	Baruth/Mark	Horstwalde	Flur 003	84
F17	Baruth/Mark	Horstwalde	Flur 003	97
F17	Baruth/Mark	Horstwalde	Flur 003	102
F17	Baruth/Mark	Horstwalde	Flur 003	103
F17	Baruth/Mark	Horstwalde	Flur 003	104
F17	Baruth/Mark	Horstwalde	Flur 003	118
F17	Baruth/Mark	Horstwalde	Flur 003	126
F17	Baruth/Mark	Horstwalde	Flur 003	219
F17	Baruth/Mark	Horstwalde	Flur 003	223
F17	Baruth/Mark	Horstwalde	Flur 003	224
F17	Baruth/Mark	Horstwalde	Flur 003	225
F17	Baruth/Mark	Horstwalde	Flur 003	247
F17	Baruth/Mark	Horstwalde	Flur 003	248
F17	Baruth/Mark	Horstwalde	Flur 003	251
F17	Baruth/Mark	Horstwalde	Flur 003	252
F17	Baruth/Mark	Horstwalde	Flur 003	254

<b>Code</b>	<b>gemeinde</b>	<b>gemarkung</b>	<b>flur</b>	<b>flurstnr</b>
F17	Baruth/Mark	Horstwalde	Flur 003	256
F17	Baruth/Mark	Horstwalde	Flur 003	257
F17	Baruth/Mark	Horstwalde	Flur 003	271
F17	Baruth/Mark	Horstwalde	Flur 003	272
F17	Baruth/Mark	Horstwalde	Flur 003	273
F17	Baruth/Mark	Horstwalde	Flur 003	274
F17	Baruth/Mark	Horstwalde	Flur 003	275
F17	Baruth/Mark	Horstwalde	Flur 003	276
F17	Baruth/Mark	Horstwalde	Flur 004	17
F17	Baruth/Mark	Horstwalde	Flur 004	18
F17	Baruth/Mark	Horstwalde	Flur 005	9
F17	Baruth/Mark	Horstwalde	Flur 008	2
F17	Baruth/Mark	Horstwalde	Flur 008	3
F17	Baruth/Mark	Horstwalde	Flur 008	4
F17	Baruth/Mark	Horstwalde	Flur 008	5
F17	Baruth/Mark	Horstwalde	Flur 008	33
F17	Baruth/Mark	Horstwalde	Flur 008	34
F17	Baruth/Mark	Horstwalde	Flur 008	35
F17	Baruth/Mark	Horstwalde	Flur 008	36
F17	Baruth/Mark	Horstwalde	Flur 008	37
F17	Baruth/Mark	Horstwalde	Flur 008	52
F17	Baruth/Mark	Horstwalde	Flur 008	53
F17	Baruth/Mark	Horstwalde	Flur 008	54
F17	Baruth/Mark	Horstwalde	Flur 008	66
F17	Baruth/Mark	Horstwalde	Flur 008	80
F17	Baruth/Mark	Horstwalde	Flur 008	81
F17	Baruth/Mark	Horstwalde	Flur 008	82
F17	Baruth/Mark	Horstwalde	Flur 008	83
F17	Baruth/Mark	Horstwalde	Flur 008	85
F17	Baruth/Mark	Horstwalde	Flur 008	86
F17	Baruth/Mark	Horstwalde	Flur 008	105
F17	Baruth/Mark	Horstwalde	Flur 008	8/2
F17	Baruth/Mark	Horstwalde	Flur 008	89/2
F17	Baruth/Mark	Horstwalde	Flur 009	1
F17	Baruth/Mark	Horstwalde	Flur 009	6
F17	Baruth/Mark	Horstwalde	Flur 009	10
F17	Baruth/Mark	Horstwalde	Flur 009	12
F17	Baruth/Mark	Horstwalde	Flur 009	14
F17	Baruth/Mark	Horstwalde	Flur 009	55
F17	Baruth/Mark	Horstwalde	Flur 009	59
F17	Baruth/Mark	Horstwalde	Flur 009	60
F17	Baruth/Mark	Horstwalde	Flur 009	61
F17	Baruth/Mark	Horstwalde	Flur 009	63
F17	Baruth/Mark	Horstwalde	Flur 009	64
F17	Baruth/Mark	Horstwalde	Flur 009	65
F17	Baruth/Mark	Horstwalde	Flur 009	70
F17	Baruth/Mark	Horstwalde	Flur 009	71
F17	Baruth/Mark	Paplitz	Flur 001	62
F17	Baruth/Mark	Schöbendorf	Flur 001	19
F17	Baruth/Mark	Schöbendorf	Flur 001	20
F17	Baruth/Mark	Schöbendorf	Flur 001	26
F17	Baruth/Mark	Schöbendorf	Flur 001	42
F17	Baruth/Mark	Schöbendorf	Flur 001	47
F17	Baruth/Mark	Schöbendorf	Flur 002	49
F17	Baruth/Mark	Schöbendorf	Flur 002	51
F17	Baruth/Mark	Schöbendorf	Flur 002	87
F17	Baruth/Mark	Schöbendorf	Flur 002	88

Code	gemeinde	gemarkung	flur	flurstnr
F17	Baruth/Mark	Schöbendorf	Flur 002	89
F17	Baruth/Mark	Schöbendorf	Flur 002	90
F17	Baruth/Mark	Schöbendorf	Flur 002	91
F17	Baruth/Mark	Schöbendorf	Flur 002	92
F17	Baruth/Mark	Schöbendorf	Flur 002	93
F17	Baruth/Mark	Schöbendorf	Flur 002	130
F17	Baruth/Mark	Schöbendorf	Flur 002	134
F17	Baruth/Mark	Schöbendorf	Flur 002	141
F17	Baruth/Mark	Schöbendorf	Flur 002	142
F17	Baruth/Mark	Schöbendorf	Flur 002	143
F17	Baruth/Mark	Schöbendorf	Flur 011	75
F17	Nuthe-Urstromtal	Lynow	Flur 008	48
F17	Nuthe-Urstromtal	Lynow	Flur 008	56
F17	Nuthe-Urstromtal	Lynow	Flur 008	57
F17	Nuthe-Urstromtal	Lynow	Flur 008	58
F17	Nuthe-Urstromtal	Lynow	Flur 008	77
F17	Nuthe-Urstromtal	Lynow	Flur 009	114

Code	gemeinde	gemarkung	flur	flurstnr
F117 und F24	Baruth/Mark	Horstwalde	Flur 001	99
F117 und F24	Baruth/Mark	Horstwalde	Flur 002	198
F117 und F24	Baruth/Mark	Horstwalde	Flur 002	208
F117 und F24	Baruth/Mark	Horstwalde	Flur 002	209
F117 und F24	Baruth/Mark	Horstwalde	Flur 003	118
F117 und F24	Baruth/Mark	Horstwalde	Flur 003	123
F117 und F24	Baruth/Mark	Horstwalde	Flur 003	124
F117 und F24	Baruth/Mark	Horstwalde	Flur 003	133
F117 und F24	Baruth/Mark	Horstwalde	Flur 003	135
F117 und F24	Baruth/Mark	Horstwalde	Flur 003	136
F117 und F24	Baruth/Mark	Horstwalde	Flur 003	137
F117 und F24	Baruth/Mark	Horstwalde	Flur 003	219
F117 und F24	Baruth/Mark	Horstwalde	Flur 003	224
F117 und F24	Baruth/Mark	Horstwalde	Flur 003	225
F117 und F24	Baruth/Mark	Horstwalde	Flur 003	226
F117 und F24	Baruth/Mark	Horstwalde	Flur 003	227
F117 und F24	Baruth/Mark	Horstwalde	Flur 003	228
F117 und F24	Baruth/Mark	Horstwalde	Flur 003	229
F117 und F24	Baruth/Mark	Horstwalde	Flur 003	231
F117 und F24	Baruth/Mark	Horstwalde	Flur 003	232
F117 und F24	Baruth/Mark	Horstwalde	Flur 003	235
F117 und F24	Baruth/Mark	Horstwalde	Flur 003	236
F117 und F24	Baruth/Mark	Horstwalde	Flur 003	238
F117 und F24	Baruth/Mark	Horstwalde	Flur 003	239
F117 und F24	Baruth/Mark	Horstwalde	Flur 003	240
F117 und F24	Baruth/Mark	Horstwalde	Flur 003	241
F117 und F24	Baruth/Mark	Horstwalde	Flur 003	242
F117 und F24	Baruth/Mark	Horstwalde	Flur 003	243
F117 und F24	Baruth/Mark	Horstwalde	Flur 003	244
F117 und F24	Baruth/Mark	Horstwalde	Flur 003	245
F117 und F24	Baruth/Mark	Horstwalde	Flur 003	246
F117 und F24	Baruth/Mark	Horstwalde	Flur 003	247
F117 und F24	Baruth/Mark	Horstwalde	Flur 003	249
F117 und F24	Baruth/Mark	Horstwalde	Flur 003	250
F117 und F24	Baruth/Mark	Horstwalde	Flur 003	253
F117 und F24	Baruth/Mark	Horstwalde	Flur 003	262
F117 und F24	Baruth/Mark	Horstwalde	Flur 003	263
F117 und F24	Baruth/Mark	Horstwalde	Flur 003	132/1
F117 und F24	Baruth/Mark	Horstwalde	Flur 004	18

<b>Code</b>	<b>gemeinde</b>	<b>gemarkung</b>	<b>flur</b>	<b>flurstnr</b>
F117 und F24	Baruth/Mark	Horstwalde	Flur 008	4
F117 und F24	Baruth/Mark	Horstwalde	Flur 008	5
F117 und F24	Baruth/Mark	Horstwalde	Flur 008	49
F117 und F24	Baruth/Mark	Horstwalde	Flur 008	54
F117 und F24	Baruth/Mark	Horstwalde	Flur 008	55
F117 und F24	Baruth/Mark	Horstwalde	Flur 008	56
F117 und F24	Baruth/Mark	Horstwalde	Flur 008	57
F117 und F24	Baruth/Mark	Horstwalde	Flur 008	58
F117 und F24	Baruth/Mark	Horstwalde	Flur 008	59
F117 und F24	Baruth/Mark	Horstwalde	Flur 008	60
F117 und F24	Baruth/Mark	Horstwalde	Flur 008	61
F117 und F24	Baruth/Mark	Horstwalde	Flur 008	62
F117 und F24	Baruth/Mark	Horstwalde	Flur 008	63
F117 und F24	Baruth/Mark	Horstwalde	Flur 008	64
F117 und F24	Baruth/Mark	Horstwalde	Flur 008	65
F117 und F24	Baruth/Mark	Horstwalde	Flur 008	66
F117 und F24	Baruth/Mark	Horstwalde	Flur 008	67
F117 und F24	Baruth/Mark	Horstwalde	Flur 008	68
F117 und F24	Baruth/Mark	Horstwalde	Flur 008	69
F117 und F24	Baruth/Mark	Horstwalde	Flur 008	70
F117 und F24	Baruth/Mark	Horstwalde	Flur 008	71
F117 und F24	Baruth/Mark	Horstwalde	Flur 008	72
F117 und F24	Baruth/Mark	Horstwalde	Flur 008	73
F117 und F24	Baruth/Mark	Horstwalde	Flur 008	74
F117 und F24	Baruth/Mark	Horstwalde	Flur 008	76
F117 und F24	Baruth/Mark	Horstwalde	Flur 008	95
F117 und F24	Baruth/Mark	Horstwalde	Flur 008	97
F117 und F24	Baruth/Mark	Horstwalde	Flur 008	98
F117 und F24	Baruth/Mark	Horstwalde	Flur 008	101
F117 und F24	Baruth/Mark	Horstwalde	Flur 008	102
F117 und F24	Baruth/Mark	Horstwalde	Flur 008	103
F117 und F24	Baruth/Mark	Horstwalde	Flur 008	104
F117 und F24	Baruth/Mark	Horstwalde	Flur 008	105
F117 und F24	Baruth/Mark	Horstwalde	Flur 008	08. Feb
F117 und F24	Baruth/Mark	Horstwalde	Flur 009	14
F117 und F24	Baruth/Mark	Horstwalde	Flur 009	41
F117 und F24	Baruth/Mark	Horstwalde	Flur 009	42
F117 und F24	Baruth/Mark	Horstwalde	Flur 009	43
F117 und F24	Baruth/Mark	Horstwalde	Flur 009	44
F117 und F24	Baruth/Mark	Horstwalde	Flur 009	45
F117 und F24	Baruth/Mark	Horstwalde	Flur 009	48
F117 und F24	Baruth/Mark	Horstwalde	Flur 009	51
F117 und F24	Baruth/Mark	Horstwalde	Flur 009	52
F117 und F24	Baruth/Mark	Horstwalde	Flur 009	53
F117 und F24	Baruth/Mark	Paplitz	Flur 001	165
F117 und F24	Baruth/Mark	Paplitz	Flur 010	162
F117 und F24	Baruth/Mark	Paplitz	Flur 010	176
F117 und F24	Baruth/Mark	Paplitz	Flur 010	177
F117 und F24	Baruth/Mark	Paplitz	Flur 010	178
F117 und F24	Baruth/Mark	Paplitz	Flur 010	179
F117 und F24	Baruth/Mark	Paplitz	Flur 010	180
F117 und F24	Baruth/Mark	Paplitz	Flur 010	181
F117 und F24	Baruth/Mark	Paplitz	Flur 010	182
F117 und F24	Baruth/Mark	Paplitz	Flur 010	248
F117 und F24	Baruth/Mark	Schöbendorf	Flur 001	17
F117 und F24	Baruth/Mark	Schöbendorf	Flur 001	20
F117 und F24	Baruth/Mark	Schöbendorf	Flur 001	22



<b>Code</b>	<b>gemeinde</b>	<b>gemarkung</b>	<b>flur</b>	<b>flurstnr</b>
F117 und F24	Baruth/Mark	Schöbendorf	Flur 001	23
F117 und F24	Baruth/Mark	Schöbendorf	Flur 001	25
F117 und F24	Baruth/Mark	Schöbendorf	Flur 001	26
F117 und F24	Baruth/Mark	Schöbendorf	Flur 001	46
F117 und F24	Baruth/Mark	Schöbendorf	Flur 001	47
F117 und F24	Baruth/Mark	Schöbendorf	Flur 002	1
F117 und F24	Baruth/Mark	Schöbendorf	Flur 002	2
F117 und F24	Baruth/Mark	Schöbendorf	Flur 002	3
F117 und F24	Baruth/Mark	Schöbendorf	Flur 002	6
F117 und F24	Baruth/Mark	Schöbendorf	Flur 002	7
F117 und F24	Baruth/Mark	Schöbendorf	Flur 002	8
F117 und F24	Baruth/Mark	Schöbendorf	Flur 002	9
F117 und F24	Baruth/Mark	Schöbendorf	Flur 002	10
F117 und F24	Baruth/Mark	Schöbendorf	Flur 002	11
F117 und F24	Baruth/Mark	Schöbendorf	Flur 002	28
F117 und F24	Baruth/Mark	Schöbendorf	Flur 002	29
F117 und F24	Baruth/Mark	Schöbendorf	Flur 002	30
F117 und F24	Baruth/Mark	Schöbendorf	Flur 002	31
F117 und F24	Baruth/Mark	Schöbendorf	Flur 002	75
F117 und F24	Baruth/Mark	Schöbendorf	Flur 002	77
F117 und F24	Baruth/Mark	Schöbendorf	Flur 002	78
F117 und F24	Baruth/Mark	Schöbendorf	Flur 002	79
F117 und F24	Baruth/Mark	Schöbendorf	Flur 002	80
F117 und F24	Baruth/Mark	Schöbendorf	Flur 002	81
F117 und F24	Baruth/Mark	Schöbendorf	Flur 002	82
F117 und F24	Baruth/Mark	Schöbendorf	Flur 002	83
F117 und F24	Baruth/Mark	Schöbendorf	Flur 002	84
F117 und F24	Baruth/Mark	Schöbendorf	Flur 002	85
F117 und F24	Baruth/Mark	Schöbendorf	Flur 002	86
F117 und F24	Baruth/Mark	Schöbendorf	Flur 002	87
F117 und F24	Baruth/Mark	Schöbendorf	Flur 002	88
F117 und F24	Baruth/Mark	Schöbendorf	Flur 002	89
F117 und F24	Baruth/Mark	Schöbendorf	Flur 002	90
F117 und F24	Baruth/Mark	Schöbendorf	Flur 002	91
F117 und F24	Baruth/Mark	Schöbendorf	Flur 002	92
F117 und F24	Baruth/Mark	Schöbendorf	Flur 002	93
F117 und F24	Baruth/Mark	Schöbendorf	Flur 002	130
F117 und F24	Baruth/Mark	Schöbendorf	Flur 002	131
F117 und F24	Baruth/Mark	Schöbendorf	Flur 002	134
F117 und F24	Baruth/Mark	Schöbendorf	Flur 002	138
F117 und F24	Baruth/Mark	Schöbendorf	Flur 002	141
F117 und F24	Baruth/Mark	Schöbendorf	Flur 002	142
F117 und F24	Baruth/Mark	Schöbendorf	Flur 002	143
F117 und F24	Baruth/Mark	Schöbendorf	Flur 002	94/3
F117 und F24	Nuthe-Urstromtal	Lynow	Flur 008	12

<b>Code</b>	<b>gemeinde</b>	<b>gemarkung</b>	<b>flur</b>	<b>flurstnr</b>
F118	Baruth/Mark	Horstwalde	Flur 001	79
F118	Baruth/Mark	Horstwalde	Flur 001	80
F118	Baruth/Mark	Horstwalde	Flur 001	99
F118	Baruth/Mark	Horstwalde	Flur 002	198
F118	Baruth/Mark	Horstwalde	Flur 002	208
F118	Baruth/Mark	Horstwalde	Flur 002	209
F118	Baruth/Mark	Horstwalde	Flur 002	231
F118	Baruth/Mark	Horstwalde	Flur 003	83
F118	Baruth/Mark	Horstwalde	Flur 003	84
F118	Baruth/Mark	Horstwalde	Flur 003	118



<b>Code</b>	<b>gemeinde</b>	<b>gemarkung</b>	<b>flur</b>	<b>flurstnr</b>
F118	Baruth/Mark	Horstwalde	Flur 003	123
F118	Baruth/Mark	Horstwalde	Flur 003	124
F118	Baruth/Mark	Horstwalde	Flur 003	131
F118	Baruth/Mark	Horstwalde	Flur 003	133
F118	Baruth/Mark	Horstwalde	Flur 003	134
F118	Baruth/Mark	Horstwalde	Flur 003	135
F118	Baruth/Mark	Horstwalde	Flur 003	136
F118	Baruth/Mark	Horstwalde	Flur 003	137
F118	Baruth/Mark	Horstwalde	Flur 003	219
F118	Baruth/Mark	Horstwalde	Flur 003	224
F118	Baruth/Mark	Horstwalde	Flur 003	225
F118	Baruth/Mark	Horstwalde	Flur 003	226
F118	Baruth/Mark	Horstwalde	Flur 003	227
F118	Baruth/Mark	Horstwalde	Flur 003	228
F118	Baruth/Mark	Horstwalde	Flur 003	229
F118	Baruth/Mark	Horstwalde	Flur 003	232
F118	Baruth/Mark	Horstwalde	Flur 003	235
F118	Baruth/Mark	Horstwalde	Flur 003	236
F118	Baruth/Mark	Horstwalde	Flur 003	238
F118	Baruth/Mark	Horstwalde	Flur 003	239
F118	Baruth/Mark	Horstwalde	Flur 003	240
F118	Baruth/Mark	Horstwalde	Flur 003	241
F118	Baruth/Mark	Horstwalde	Flur 003	242
F118	Baruth/Mark	Horstwalde	Flur 003	243
F118	Baruth/Mark	Horstwalde	Flur 003	244
F118	Baruth/Mark	Horstwalde	Flur 003	245
F118	Baruth/Mark	Horstwalde	Flur 003	246
F118	Baruth/Mark	Horstwalde	Flur 003	247
F118	Baruth/Mark	Horstwalde	Flur 003	249
F118	Baruth/Mark	Horstwalde	Flur 003	250
F118	Baruth/Mark	Horstwalde	Flur 003	253
F118	Baruth/Mark	Horstwalde	Flur 003	262
F118	Baruth/Mark	Horstwalde	Flur 003	263
F118	Baruth/Mark	Horstwalde	Flur 003	132/1
F118	Baruth/Mark	Horstwalde	Flur 004	17
F118	Baruth/Mark	Horstwalde	Flur 004	18
F118	Baruth/Mark	Horstwalde	Flur 004	22
F118	Baruth/Mark	Horstwalde	Flur 008	2
F118	Baruth/Mark	Horstwalde	Flur 008	3
F118	Baruth/Mark	Horstwalde	Flur 008	4
F118	Baruth/Mark	Horstwalde	Flur 008	5
F118	Baruth/Mark	Horstwalde	Flur 008	49
F118	Baruth/Mark	Horstwalde	Flur 008	54
F118	Baruth/Mark	Horstwalde	Flur 008	55
F118	Baruth/Mark	Horstwalde	Flur 008	56
F118	Baruth/Mark	Horstwalde	Flur 008	57
F118	Baruth/Mark	Horstwalde	Flur 008	58
F118	Baruth/Mark	Horstwalde	Flur 008	59
F118	Baruth/Mark	Horstwalde	Flur 008	60
F118	Baruth/Mark	Horstwalde	Flur 008	61
F118	Baruth/Mark	Horstwalde	Flur 008	62
F118	Baruth/Mark	Horstwalde	Flur 008	63
F118	Baruth/Mark	Horstwalde	Flur 008	64
F118	Baruth/Mark	Horstwalde	Flur 008	65
F118	Baruth/Mark	Horstwalde	Flur 008	66
F118	Baruth/Mark	Horstwalde	Flur 008	67
F118	Baruth/Mark	Horstwalde	Flur 008	68

<b>Code</b>	<b>gemeinde</b>	<b>gemarkung</b>	<b>flur</b>	<b>flurstnr</b>
F118	Baruth/Mark	Horstwalde	Flur 008	69
F118	Baruth/Mark	Horstwalde	Flur 008	70
F118	Baruth/Mark	Horstwalde	Flur 008	71
F118	Baruth/Mark	Horstwalde	Flur 008	72
F118	Baruth/Mark	Horstwalde	Flur 008	73
F118	Baruth/Mark	Horstwalde	Flur 008	74
F118	Baruth/Mark	Horstwalde	Flur 008	76
F118	Baruth/Mark	Horstwalde	Flur 008	78
F118	Baruth/Mark	Horstwalde	Flur 008	81
F118	Baruth/Mark	Horstwalde	Flur 008	91
F118	Baruth/Mark	Horstwalde	Flur 008	93
F118	Baruth/Mark	Horstwalde	Flur 008	95
F118	Baruth/Mark	Horstwalde	Flur 008	97
F118	Baruth/Mark	Horstwalde	Flur 008	98
F118	Baruth/Mark	Horstwalde	Flur 008	101
F118	Baruth/Mark	Horstwalde	Flur 008	102
F118	Baruth/Mark	Horstwalde	Flur 008	103
F118	Baruth/Mark	Horstwalde	Flur 008	104
F118	Baruth/Mark	Horstwalde	Flur 008	105
F118	Baruth/Mark	Horstwalde	Flur 008	8/2
F118	Baruth/Mark	Horstwalde	Flur 009	6
F118	Baruth/Mark	Horstwalde	Flur 009	9
F118	Baruth/Mark	Horstwalde	Flur 009	10
F118	Baruth/Mark	Horstwalde	Flur 009	14
F118	Baruth/Mark	Horstwalde	Flur 009	41
F118	Baruth/Mark	Horstwalde	Flur 009	42
F118	Baruth/Mark	Horstwalde	Flur 009	43
F118	Baruth/Mark	Horstwalde	Flur 009	44
F118	Baruth/Mark	Horstwalde	Flur 009	45
F118	Baruth/Mark	Horstwalde	Flur 009	48
F118	Baruth/Mark	Horstwalde	Flur 009	51
F118	Baruth/Mark	Horstwalde	Flur 009	52
F118	Baruth/Mark	Horstwalde	Flur 009	53
F118	Baruth/Mark	Paplitz	Flur 001	165
F118	Baruth/Mark	Paplitz	Flur 010	162
F118	Baruth/Mark	Paplitz	Flur 010	176
F118	Baruth/Mark	Paplitz	Flur 010	177
F118	Baruth/Mark	Paplitz	Flur 010	178
F118	Baruth/Mark	Paplitz	Flur 010	179
F118	Baruth/Mark	Paplitz	Flur 010	180
F118	Baruth/Mark	Paplitz	Flur 010	181
F118	Baruth/Mark	Paplitz	Flur 010	182
F118	Baruth/Mark	Paplitz	Flur 010	248
F118	Baruth/Mark	Schöbendorf	Flur 001	8
F118	Baruth/Mark	Schöbendorf	Flur 001	19
F118	Baruth/Mark	Schöbendorf	Flur 001	20
F118	Baruth/Mark	Schöbendorf	Flur 001	23
F118	Baruth/Mark	Schöbendorf	Flur 001	25
F118	Baruth/Mark	Schöbendorf	Flur 001	26
F118	Baruth/Mark	Schöbendorf	Flur 001	46
F118	Baruth/Mark	Schöbendorf	Flur 001	47
F118	Baruth/Mark	Schöbendorf	Flur 002	1
F118	Baruth/Mark	Schöbendorf	Flur 002	7
F118	Baruth/Mark	Schöbendorf	Flur 002	11
F118	Baruth/Mark	Schöbendorf	Flur 002	28
F118	Baruth/Mark	Schöbendorf	Flur 002	29
F118	Baruth/Mark	Schöbendorf	Flur 002	30

<b>Code</b>	<b>gemeinde</b>	<b>gemarkung</b>	<b>flur</b>	<b>flurstnr</b>
F118	Baruth/Mark	Schöbendorf	Flur 002	31
F118	Baruth/Mark	Schöbendorf	Flur 002	75
F118	Baruth/Mark	Schöbendorf	Flur 002	77
F118	Baruth/Mark	Schöbendorf	Flur 002	82
F118	Baruth/Mark	Schöbendorf	Flur 002	85
F118	Baruth/Mark	Schöbendorf	Flur 002	86
F118	Baruth/Mark	Schöbendorf	Flur 002	87
F118	Baruth/Mark	Schöbendorf	Flur 002	88
F118	Baruth/Mark	Schöbendorf	Flur 002	89
F118	Baruth/Mark	Schöbendorf	Flur 002	90
F118	Baruth/Mark	Schöbendorf	Flur 002	92
F118	Baruth/Mark	Schöbendorf	Flur 002	130
F118	Baruth/Mark	Schöbendorf	Flur 002	138
F118	Baruth/Mark	Schöbendorf	Flur 002	141
F118	Baruth/Mark	Schöbendorf	Flur 002	142
F118	Baruth/Mark	Schöbendorf	Flur 002	143
F118	Baruth/Mark	Schöbendorf	Flur 002	94/3
F118	Nuthe-Urstromtal	Lynow	Flur 008	12

**Anlage 2 Angaben zu Plan-Ident und Flächengröße**

Maßnahmen-Code	Plident	Fläche in ha	FFH-Erhaltungsmaßnahmen
F117	NF21020-3946NO0166	0,3	Ja
F117	NF21020-3946NO0184	0,3	Ja
F117	NF21020-3946NO0185	0,6	Ja
F117	NF21020-3946NO0189	0,3	Ja
F117	NF21020-3946NO0197	0,1	Ja
F117	NF21020-3946NO0199	1,5	Ja
F117	NF21020-3946NO0227	2,2	Ja
F117	NF21020-3946NO0234	2,5	Ja
F117	NF21020-3946NO0247	0,8	Ja
F117	NF21020-3946NO0269	3,9	Ja
F117	NF21020-3946NO0275	0,5	Ja
F117	NF21020-3946NO0277	8,4	Ja
F117	NF21020-3946NO0285	2,5	Ja
F117	NF21020-3946NO0286	12,4	Ja
F117	NF21020-3946NO0288	2,1	Ja
F117	NF21020-3946NO0290	3,1	Ja
F117	NF21020-3946NO0297	1,8	Ja
F117	NF21020-3946NO0300	3,6	Ja
F117	NF21020-3946NO0308	13,4	Ja
F117	NF21020-3946NO0330	1,1	Ja
F117	NF21020-3946NO0331	1,6	Ja
F117	NF21020-3946NO0342	6,5	Ja
F117	NF21020-3946NO0348	2,1	Ja
F117	NF21020-3946NO0353	1,4	Ja
F117	NF21020-3946NO0357	2,8	Ja
F117	NF21020-3946NO0397	11,2	Ja
F117	NF21020-3946NO0402	4,7	Ja
F117	NF21020-3946NO0408	6,3	Ja
F117	NF21020-3946NO0415	2,4	Ja
F117	NF21020-3946NO0417	2,8	Ja
F117	NF21020-3946NO0430	10,2	Ja
F117	NF21020-3946NO0432	9,2	Ja
F117	NF21020-3946NO0433	0,7	Ja
F117	NF21020-3946NO0436	0,7	Ja
F117	NF21020-3946NO0439	0,9	Ja
F117	NF21020-3946NW0004	1,7	Ja
F117	NF21020-3946NW0013	3,4	Ja
F117	NF21020-3946NW0019	0,5	Ja
F117	NF21020-3946NW0024	0,7	Ja
F117	NF21020-3946NW0034	1,1	Ja
F117	NF21020-3946NW0038	2,0	Ja
F117	NF21020-3946NW0043	1,9	Ja
F117	NF21020-3946NW0056	1,4	Ja
F117	NF21020-3946NW0057	1,1	Ja
F117	NF21020-3946NW0061	1,2	Ja
F117	NF21020-3946NW0078	0,8	Ja
F117	NF21020-3946NW0094	1,4	Ja
F117	NF21020-3946NW0099	2,9	Ja
F117	NF21020-3946NW0100	2,7	Ja
F117	NF21020-3946NW0101	1,5	Ja
F117	NF21020-3946NW0102	2,7	Ja
F117	NF21020-3946NW0105	2,5	Ja
F117	NF21020-3946NW0109	1,1	Ja
F117	NF21020-3946NW0111	0,8	Ja
F117	NF21020-3946NW0113	12,4	Ja
F117	NF21020-3946NW0114	14,1	Ja

F117	NF21020-3946NW0119	1,1	Ja
F117	NF21020-3946NW0120	9,4	Ja
F117	NF21020-3946NW0125	1,0	Ja
F117	NF21020-3946NW0129	6,1	Ja
F117	NF21020-3946NW0134	1,3	Ja
F117	NF21020-3946NW0136	10,2	Ja
F117	NF21020-3946NW0137	3,3	Ja
F117	NF21020-3946NW0138	2,4	Ja
F117	NF21020-3946NW0139	0,6	Ja
F117	NF21020-3946NW0140	0,4	Ja
F117	NF21020-3946NW0145	9,3	Ja
F117	NF21020-3946NW0147	3,6	Ja
F117	NF21020-3946NW0164	1,0	Ja
F117	NF21020-3946NW0211	1,1	Ja
F117	NF21020-3946NW0212	2,9	Ja
F117	NF21020-3946NW0218	1,1	Ja
F118	NF21020-3946NO0166	0,3	Ja
F118	NF21020-3946NO0184	0,3	Ja
F118	NF21020-3946NO0185	0,6	Ja
F118	NF21020-3946NO0189	0,3	Ja
F118	NF21020-3946NO0197	0,1	Ja
F118	NF21020-3946NO0199	1,5	Ja
F118	NF21020-3946NO0227	2,2	Ja
F118	NF21020-3946NO0234	2,5	Ja
F118	NF21020-3946NO0247	0,8	Ja
F118	NF21020-3946NO0269	3,9	Ja
F118	NF21020-3946NO0275	0,5	Ja
F118	NF21020-3946NO0277	8,4	Ja
F118	NF21020-3946NO0285	2,5	Ja
F118	NF21020-3946NO0286	12,4	Ja
F118	NF21020-3946NO0288	2,1	Ja
F118	NF21020-3946NO0290	3,1	Ja
F118	NF21020-3946NO0297	1,8	Ja
F118	NF21020-3946NO0300	3,6	Ja
F118	NF21020-3946NO0308	13,4	Ja
F118	NF21020-3946NO0330	1,1	Ja
F118	NF21020-3946NO0331	1,6	Ja
F118	NF21020-3946NO0342	6,5	Ja
F118	NF21020-3946NO0348	2,1	Ja
F118	NF21020-3946NO0353	1,4	Ja
F118	NF21020-3946NO0356	0,9	Ja
F118	NF21020-3946NO0357	2,8	Ja
F118	NF21020-3946NO0361	2,2	Ja
F118	NF21020-3946NO0367	1,3	Ja
F118	NF21020-3946NO0369	1,6	Ja
F118	NF21020-3946NO0385	0,4	Ja
F118	NF21020-3946NO0397	11,2	Ja
F118	NF21020-3946NO0401	1,1	Ja
F118	NF21020-3946NO0402	4,7	Ja
F118	NF21020-3946NO0408	6,3	Ja
F118	NF21020-3946NO0415	2,4	Ja
F118	NF21020-3946NO0417	2,8	Ja
F118	NF21020-3946NO0430	10,2	Ja
F118	NF21020-3946NO0432	9,2	Ja
F118	NF21020-3946NO0433	0,7	Ja
F118	NF21020-3946NO0436	0,7	Ja
F118	NF21020-3946NO0439	0,9	Ja
F118	NF21020-3946NW0004	1,7	Ja

F118	NF21020-3946NW0013	3,4	Ja
F118	NF21020-3946NW0019	0,5	Ja
F118	NF21020-3946NW0024	0,7	Ja
F118	NF21020-3946NW0034	1,1	Ja
F118	NF21020-3946NW0038	2,0	Ja
F118	NF21020-3946NW0043	1,9	Ja
F118	NF21020-3946NW0056	1,4	Ja
F118	NF21020-3946NW0057	1,1	Ja
F118	NF21020-3946NW0061	1,2	Ja
F118	NF21020-3946NW0078	0,8	Ja
F118	NF21020-3946NW0081	0,9	Ja
F118	NF21020-3946NW0082	1,4	Ja
F118	NF21020-3946NW0094	1,4	Ja
F118	NF21020-3946NW0099	2,9	Ja
F118	NF21020-3946NW0100	2,7	Ja
F118	NF21020-3946NW0101	1,5	Ja
F118	NF21020-3946NW0102	2,7	Ja
F118	NF21020-3946NW0105	2,5	Ja
F118	NF21020-3946NW0109	1,1	Ja
F118	NF21020-3946NW0111	0,8	Ja
F118	NF21020-3946NW0112	0,6	Nein
F118	NF21020-3946NW0113	12,4	Ja
F118	NF21020-3946NW0114	14,1	Ja
F118	NF21020-3946NW0115	2,8	Nein
F118	NF21020-3946NW0119	1,1	Ja
F118	NF21020-3946NW0120	9,4	Ja
F118	NF21020-3946NW0125	1,0	Ja
F118	NF21020-3946NW0129	6,1	Ja
F118	NF21020-3946NW0134	1,3	Ja
F118	NF21020-3946NW0136	10,2	Ja
F118	NF21020-3946NW0137	3,3	Ja
F118	NF21020-3946NW0138	2,4	Ja
F118	NF21020-3946NW0139	0,6	Ja
F118	NF21020-3946NW0140	0,4	Ja
F118	NF21020-3946NW0144	1,1	Nein
F118	NF21020-3946NW0145	9,3	Ja
F118	NF21020-3946NW0147	3,6	Ja
F118	NF21020-3946NW0164	1,0	Ja
F118	NF21020-3946NW0211	1,1	Ja
F118	NF21020-3946NW0212	2,9	Ja
F118	NF21020-3946NW0218	1,1	Ja
F14	NF21020-3946NO0173	0,2	Nein
F14	NF21020-3946NO0224	0,3	Nein
F14	NF21020-3946NO0232	0,3	Nein
F14	NF21020-3946NO0245	0,8	Nein
F14	NF21020-3946NO0263	0,7	Nein
F14	NF21020-3946NO0278	0,8	Nein
F14	NF21020-3946NO0280	3,5	Nein
F14	NF21020-3946NO0292	1,4	Nein
F14	NF21020-3946NO0293	1,7	Nein
F14	NF21020-3946NO0314	0,6	Nein
F14	NF21020-3946NO0323	0,7	Nein
F14	NF21020-3946NO0327	0,7	Nein
F14	NF21020-3946NO0338	2,6	Nein
F14	NF21020-3946NO0339	1,0	Nein
F14	NF21020-3946NO0344	4,5	Nein
F14	NF21020-3946NO0345	2,1	Nein
F14	NF21020-3946NO0347	2,2	Nein

F14	NF21020-3946NO0351	1,7	Nein
F14	NF21020-3946NO0362	0,4	Nein
F14	NF21020-3946NO0364	2,2	Nein
F14	NF21020-3946NO0374	0,7	Nein
F14	NF21020-3946NO0381	1,4	Nein
F14	NF21020-3946NO0382	3,7	Nein
F14	NF21020-3946NO0386	3,0	Nein
F14	NF21020-3946NO0388	1,2	Nein
F14	NF21020-3946NO0390	1,7	Nein
F14	NF21020-3946NO0392	0,4	Nein
F14	NF21020-3946NO0399	3,3	Nein
F14	NF21020-3946NO0404	2,8	Nein
F14	NF21020-3946NO0407	1,9	Nein
F14	NF21020-3946NO0419	1,7	Nein
F14	NF21020-3946NO0442	3,6	Nein
F14	NF21020-3946NO0449	0,6	Nein
F14	NF21020-3946NW0010	0,5	Nein
F14	NF21020-3946NW0012	0,7	Nein
F14	NF21020-3946NW0015	0,4	Nein
F14	NF21020-3946NW0018	0,7	Nein
F14	NF21020-3946NW0028	0,8	Nein
F14	NF21020-3946NW0032	0,3	Nein
F14	NF21020-3946NW0080	2,4	Nein
F14	NF21020-3946NW0083	1,2	Nein
F14	NF21020-3946NW0085	10,4	Nein
F14	NF21020-3946NW0091	0,9	Nein
F14	NF21020-3946NW0096	0,5	Nein
F14	NF21020-3946NW0213	0,4	Nein
F14	NF21020-3946NW0215	0,8	Nein
F17	NF21020-3946NO0173	0,2	Nein
F17	NF21020-3946NO0224	0,3	Nein
F17	NF21020-3946NO0232	0,3	Nein
F17	NF21020-3946NO0245	0,8	Nein
F17	NF21020-3946NO0263	0,7	Nein
F17	NF21020-3946NO0278	0,8	Nein
F17	NF21020-3946NO0280	3,5	Nein
F17	NF21020-3946NO0292	1,4	Nein
F17	NF21020-3946NO0293	1,7	Nein
F17	NF21020-3946NO0314	0,6	Nein
F17	NF21020-3946NO0323	0,7	Nein
F17	NF21020-3946NO0327	0,7	Nein
F17	NF21020-3946NO0338	2,6	Nein
F17	NF21020-3946NO0339	1,0	Nein
F17	NF21020-3946NO0344	4,5	Nein
F17	NF21020-3946NO0345	2,1	Nein
F17	NF21020-3946NO0347	2,2	Nein
F17	NF21020-3946NO0351	1,7	Nein
F17	NF21020-3946NO0362	0,4	Nein
F17	NF21020-3946NO0364	2,2	Nein
F17	NF21020-3946NO0374	0,7	Nein
F17	NF21020-3946NO0381	1,4	Nein
F17	NF21020-3946NO0382	3,7	Nein
F17	NF21020-3946NO0386	3,0	Nein
F17	NF21020-3946NO0388	1,2	Nein
F17	NF21020-3946NO0390	1,7	Nein
F17	NF21020-3946NO0392	0,4	Nein
F17	NF21020-3946NO0399	3,3	Nein
F17	NF21020-3946NO0404	2,8	Nein

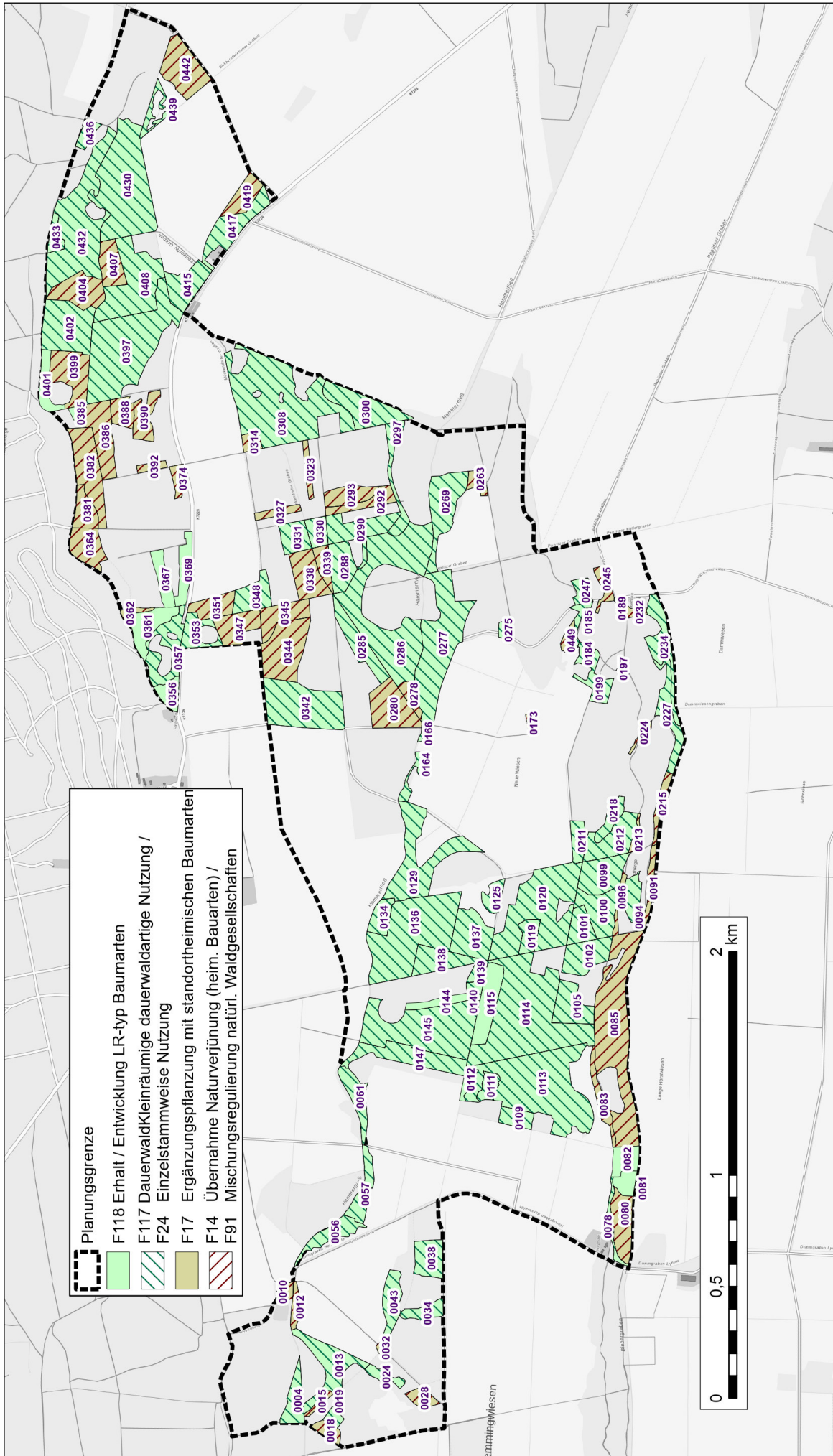


F17	NF21020-3946NO0407	1,9	Nein
F17	NF21020-3946NO0419	1,7	Nein
F17	NF21020-3946NO0442	3,6	Nein
F17	NF21020-3946NO0449	0,6	Nein
F17	NF21020-3946NW0010	0,5	Nein
F17	NF21020-3946NW0012	0,7	Nein
F17	NF21020-3946NW0015	0,4	Nein
F17	NF21020-3946NW0018	0,7	Nein
F17	NF21020-3946NW0028	0,8	Nein
F17	NF21020-3946NW0032	0,3	Nein
F17	NF21020-3946NW0080	2,4	Nein
F17	NF21020-3946NW0083	1,2	Nein
F17	NF21020-3946NW0085	10,4	Nein
F17	NF21020-3946NW0091	0,9	Nein
F17	NF21020-3946NW0096	0,5	Nein
F17	NF21020-3946NW0213	0,4	Nein
F17	NF21020-3946NW0215	0,8	Nein
F24	NF21020-3946NO0166	0,3	Ja
F24	NF21020-3946NO0184	0,3	Ja
F24	NF21020-3946NO0185	0,6	Ja
F24	NF21020-3946NO0189	0,3	Ja
F24	NF21020-3946NO0197	0,1	Ja
F24	NF21020-3946NO0199	1,5	Ja
F24	NF21020-3946NO0227	2,2	Ja
F24	NF21020-3946NO0234	2,5	Ja
F24	NF21020-3946NO0247	0,8	Ja
F24	NF21020-3946NO0269	3,9	Ja
F24	NF21020-3946NO0275	0,5	Ja
F24	NF21020-3946NO0277	8,4	Ja
F24	NF21020-3946NO0285	2,5	Ja
F24	NF21020-3946NO0286	12,4	Ja
F24	NF21020-3946NO0288	2,1	Ja
F24	NF21020-3946NO0290	3,1	Ja
F24	NF21020-3946NO0297	1,8	Ja
F24	NF21020-3946NO0300	3,6	Ja
F24	NF21020-3946NO0308	13,4	Ja
F24	NF21020-3946NO0330	1,1	Ja
F24	NF21020-3946NO0331	1,6	Ja
F24	NF21020-3946NO0342	6,5	Ja
F24	NF21020-3946NO0348	2,1	Ja
F24	NF21020-3946NO0353	1,4	Ja
F24	NF21020-3946NO0357	2,8	Ja
F24	NF21020-3946NO0397	11,2	Ja
F24	NF21020-3946NO0402	4,7	Ja
F24	NF21020-3946NO0408	6,3	Ja
F24	NF21020-3946NO0415	2,4	Ja
F24	NF21020-3946NO0417	2,8	Ja
F24	NF21020-3946NO0430	10,2	Ja
F24	NF21020-3946NO0432	9,2	Ja
F24	NF21020-3946NO0433	0,7	Ja
F24	NF21020-3946NO0436	0,7	Ja
F24	NF21020-3946NO0439	0,9	Ja
F24	NF21020-3946NW0004	1,7	Ja
F24	NF21020-3946NW0013	3,4	Ja
F24	NF21020-3946NW0019	0,5	Ja
F24	NF21020-3946NW0024	0,7	Ja
F24	NF21020-3946NW0034	1,1	Ja
F24	NF21020-3946NW0038	2,0	Ja

F24	NF21020-3946NW0043	1,9	Ja
F24	NF21020-3946NW0056	1,4	Ja
F24	NF21020-3946NW0057	1,1	Ja
F24	NF21020-3946NW0061	1,2	Ja
F24	NF21020-3946NW0078	0,8	Ja
F24	NF21020-3946NW0094	1,4	Ja
F24	NF21020-3946NW0099	2,9	Ja
F24	NF21020-3946NW0100	2,7	Ja
F24	NF21020-3946NW0101	1,5	Ja
F24	NF21020-3946NW0102	2,7	Ja
F24	NF21020-3946NW0105	2,5	Ja
F24	NF21020-3946NW0109	1,1	Ja
F24	NF21020-3946NW0111	0,8	Ja
F24	NF21020-3946NW0113	12,4	Ja
F24	NF21020-3946NW0114	14,1	Ja
F24	NF21020-3946NW0119	1,1	Ja
F24	NF21020-3946NW0120	9,4	Ja
F24	NF21020-3946NW0125	1,0	Ja
F24	NF21020-3946NW0129	6,1	Ja
F24	NF21020-3946NW0134	1,3	Ja
F24	NF21020-3946NW0136	10,2	Ja
F24	NF21020-3946NW0137	3,3	Ja
F24	NF21020-3946NW0138	2,4	Ja
F24	NF21020-3946NW0139	0,6	Ja
F24	NF21020-3946NW0140	0,4	Ja
F24	NF21020-3946NW0145	9,3	Ja
F24	NF21020-3946NW0147	3,6	Ja
F24	NF21020-3946NW0164	1,0	Ja
F24	NF21020-3946NW0211	1,1	Ja
F24	NF21020-3946NW0212	2,9	Ja
F24	NF21020-3946NW0218	1,1	Ja
F91	NF21020-3946NO0173	0,2	Nein
F91	NF21020-3946NO0224	0,3	Nein
F91	NF21020-3946NO0232	0,3	Nein
F91	NF21020-3946NO0245	0,8	Nein
F91	NF21020-3946NO0263	0,7	Nein
F91	NF21020-3946NO0278	0,8	Nein
F91	NF21020-3946NO0280	3,5	Nein
F91	NF21020-3946NO0292	1,4	Nein
F91	NF21020-3946NO0293	1,7	Nein
F91	NF21020-3946NO0314	0,6	Nein
F91	NF21020-3946NO0323	0,7	Nein
F91	NF21020-3946NO0327	0,7	Nein
F91	NF21020-3946NO0338	2,6	Nein
F91	NF21020-3946NO0339	1,0	Nein
F91	NF21020-3946NO0344	4,5	Nein
F91	NF21020-3946NO0345	2,1	Nein
F91	NF21020-3946NO0347	2,2	Nein
F91	NF21020-3946NO0351	1,7	Nein
F91	NF21020-3946NO0362	0,4	Nein
F91	NF21020-3946NO0364	2,2	Nein
F91	NF21020-3946NO0374	0,7	Nein
F91	NF21020-3946NO0381	1,4	Nein
F91	NF21020-3946NO0382	3,7	Nein
F91	NF21020-3946NO0386	3,0	Nein
F91	NF21020-3946NO0388	1,2	Nein
F91	NF21020-3946NO0390	1,7	Nein
F91	NF21020-3946NO0392	0,4	Nein

F91	NF21020-3946NO0399	3,3	Nein
F91	NF21020-3946NO0404	2,8	Nein
F91	NF21020-3946NO0407	1,9	Nein
F91	NF21020-3946NO0419	1,7	Nein
F91	NF21020-3946NO0442	3,6	Nein
F91	NF21020-3946NO0449	0,6	Nein
F91	NF21020-3946NW0010	0,5	Nein
F91	NF21020-3946NW0012	0,7	Nein
F91	NF21020-3946NW0015	0,4	Nein
F91	NF21020-3946NW0018	0,7	Nein
F91	NF21020-3946NW0028	0,8	Nein
F91	NF21020-3946NW0032	0,3	Nein
F91	NF21020-3946NW0080	2,4	Nein
F91	NF21020-3946NW0083	1,2	Nein
F91	NF21020-3946NW0085	10,4	Nein
F91	NF21020-3946NW0091	0,9	Nein
F91	NF21020-3946NW0096	0,5	Nein
F91	NF21020-3946NW0213	0,4	Nein
F91	NF21020-3946NW0215	0,8	Nein

# Anlage 3 Karte



Planungsgrenze	
	Planungsgrenze
	F118 Erhalt / Entwicklung LR-typ Baumarten
	F117 DauerwaldKleinträume dauerwaldartige Nutzung / Einzelstammweise Nutzung
	F24 Einzelstammweise Nutzung
	F17 Ergänzungspflanzung mit standortheimischen Baumarten
	F14 Übernahme Naturverjüngung (heim. Bauarten) / F91 Mischungsregulierung natürl. Waldgesellschaften



# Maßnahmenblatt



**Name FFH-Gebiet:** Managementplan FFH-Gebiet Schöbendorfer Busch - Park Stülpe  
(Teilgebiet Schöbendorfer Busch)

**EU-Nr.:** DE 3946-301

**Landesnr.:** 43

**Bezeichnung des Projektes/ der Maßnahme:**

Maßnahmen Landwirtschaft

Bezug zum Managementplan (Kap./ Seite): 2.3.2.1, 2.3.3.1, 2.3.4.1

**Dringlichkeit des Projektes:**

**Landkreis:**

Teltow-Fläming

**Gemeinde:**

Baruth/Mark, Nuthe-Urstromtal

**Gemarkung/ Flur/ Flurstücke:**

siehe Anlage 1

**Gebietsabgrenzung**

Bezeichnung: Landwirtschaftsflächen im FFH-Gebiet

P-Ident: siehe Anlage 2

Fläche/ Anzahl (ha, Stk., km): siehe Anlage 2

**Kartenausschnitt:**

siehe Anlage 3

**Ziele:** Schutz und Ergänzung von Gehölzen im Offenland als langfristig Habitats des Heldbocks und Eremit; Offenhaltung der Landschaft als Bedingung für die Existenz besonderer Habitatgehölze für Heldbock und Eremit (Flurgehölze, Waldränder); Erhalt und Entwicklung artenreicher Grünlandbestände als Nahrungshabitat für Fledermäuse.

Ziel-LRT (Anhang I FFH-RL):

Ziel-Art (Anhang II FFH-RL):

Barbastella barbastellus (Mopsfledermaus), Cerambyx cerdo (Heldbock) Osmoderma eremita (Eremit)

Weitere Ziel-Arten:

Weitere Fledermausarten

**Kurzbeschreibung des Projektes/ Begründung:**

Pflanzung von Gehölzgruppen / Gehölzreihen im Grünland zur Entwicklung besonderer Gehölzstrukturen im Offenland als Habitats für Heldbock und Eremit (G32)

Ergänzungspflanzungen in vorhandenen Gehölzen des Offenlands zum Erhalt von Habitatstrukturen für Heldbock und Eremit (G2, G5)

Erhalt vorhandener Gehölzstrukturen des Offenlands als Habitat von Habitatstrukturen für Heldbock und Eremit (G34)

Extensive pestizidfreie Grünlandbewirtschaftung für ein optimales Nahrungsangebot für Fledermäuse und zur Abwehr von Schadstoffeinträgen in benachbarte Wald-Lebensraumtypen (O141, O142, O41)

## Maßnahmen

Code	Bezeichnung der Maßnahme	FFH-Erhaltungsmaßnahme *
G2/G5	Nachpflanzungen in einer Allee / Baumreihe	E
G32	Pflanzung von Gehölzgruppen	E
G34	Schutz bestehender Gehölze (Feldgehölze, Einzelbäume, Hecken)	E
O114	Mahd (flächenspezifischen Turnus angeben)	E
O141/O142	Kein Einsatz von Herbiziden / Insektiziden	E
O41	Keine Düngung	E

\* Wenn es sich um eine Erhaltungsmaßnahme im Sinne der FFH-Richtlinie handelt, wird in dieser Spalte je Maßnahme entweder der Wert „E“ (= Erhaltung eines günstigen Erhaltungsgrades) oder „W“ (= Wiederherstellung eines günstigen Erhaltungsgrades) eingetragen

### Bemerkung/ Hinweise zu der Maßnahme/ den Maßnahmen:

### Stand der Erörterung der Maßnahme mit Eigentümer/ Landnutzer:

Mit Landwirtschaftsbetrieb abgestimmt

### Maßnahmenträger/ potentielle Maßnahmenträger:

Baruther Urstromtal Rinderhaltung GmbH, Baruth

**Zeithorizont:** Umgehender Beginn, Gehölzpflanzungen auch mittel- bis langfristig

Verfahrensablauf/ -art	ja	nein
Weitere Planungsschritte sind notwendig		x
Maßnahmen sind genehmigungspflichtig		x

Verfahrensart:

zu beteiligen:

### Finanzierung:

**Kosten** (wird i.d.R. nach Abschluss der Managementplanung im Rahmen der Vorbereitung der Maßnahmenumsetzung ausgefüllt)

Einmalig Kosten:

Laufende Kosten:

### Projektstand/ Verfahrensstand:

- Vorschlag
- Voruntersuchung vorhanden/ in Planung
- Planung abgestimmt bzw. genehmigt
- In Durchführung
- Abgeschlossen (oder Daueraufgabe, d.h. kein Abschluss vorgesehen)

### Erfolg des Projektes/ der Maßnahme

Monitoring (vorher) am : durch :

Monitoring (nachher) am : durch :

Erfolg der Maßnahme :



## Anlage 1 Flurstücke

Code	gemeinde	gemarkung	flur	flurstnr
G2	Baruth/Mark	Horstwalde	Flur 001	77
G2	Baruth/Mark	Horstwalde	Flur 001	78
G2	Baruth/Mark	Horstwalde	Flur 001	79
G2	Baruth/Mark	Horstwalde	Flur 001	80
G2	Baruth/Mark	Horstwalde	Flur 002	199
G2	Baruth/Mark	Schöbendorf	Flur 001	22
G2	Baruth/Mark	Schöbendorf	Flur 001	23

Code	gemeinde	gemarkung	flur	flurstnr
G5	Baruth/Mark	Horstwalde	Flur 003	67
G5	Baruth/Mark	Horstwalde	Flur 003	81
G5	Baruth/Mark	Horstwalde	Flur 003	84
G5	Baruth/Mark	Horstwalde	Flur 003	97
G5	Baruth/Mark	Horstwalde	Flur 003	103
G5	Baruth/Mark	Horstwalde	Flur 003	105
G5	Baruth/Mark	Horstwalde	Flur 003	110
G5	Baruth/Mark	Horstwalde	Flur 003	111
G5	Baruth/Mark	Horstwalde	Flur 003	112
G5	Baruth/Mark	Horstwalde	Flur 003	113
G5	Baruth/Mark	Horstwalde	Flur 003	114
G5	Baruth/Mark	Horstwalde	Flur 003	115
G5	Baruth/Mark	Horstwalde	Flur 003	116
G5	Baruth/Mark	Horstwalde	Flur 003	117
G5	Baruth/Mark	Horstwalde	Flur 003	118
G5	Baruth/Mark	Horstwalde	Flur 003	124
G5	Baruth/Mark	Horstwalde	Flur 003	125
G5	Baruth/Mark	Horstwalde	Flur 003	126
G5	Baruth/Mark	Horstwalde	Flur 003	128
G5	Baruth/Mark	Horstwalde	Flur 003	129
G5	Baruth/Mark	Horstwalde	Flur 003	155
G5	Baruth/Mark	Horstwalde	Flur 003	164
G5	Baruth/Mark	Horstwalde	Flur 003	166
G5	Baruth/Mark	Horstwalde	Flur 003	167
G5	Baruth/Mark	Horstwalde	Flur 003	191
G5	Baruth/Mark	Horstwalde	Flur 003	218
G5	Baruth/Mark	Horstwalde	Flur 003	221
G5	Baruth/Mark	Horstwalde	Flur 003	258
G5	Baruth/Mark	Horstwalde	Flur 003	260
G5	Baruth/Mark	Horstwalde	Flur 003	261
G5	Baruth/Mark	Horstwalde	Flur 003	263
G5	Baruth/Mark	Horstwalde	Flur 004	18
G5	Baruth/Mark	Horstwalde	Flur 009	5
G5	Baruth/Mark	Horstwalde	Flur 009	6
G5	Baruth/Mark	Horstwalde	Flur 009	9
G5	Baruth/Mark	Horstwalde	Flur 009	61
G5	Baruth/Mark	Schöbendorf	Flur 001	22
G5	Baruth/Mark	Schöbendorf	Flur 001	25
G5	Baruth/Mark	Schöbendorf	Flur 001	46
G5	Baruth/Mark	Schöbendorf	Flur 002	48
G5	Baruth/Mark	Schöbendorf	Flur 002	141
G5	Nuthe-Urstromtal	Lynow	Flur 008	11
G5	Nuthe-Urstromtal	Lynow	Flur 008	12

Code	gemeinde	gemarkung	flur	flurstnr
G32	Baruth/Mark	Horstwalde	Flur 001	79
G32	Baruth/Mark	Horstwalde	Flur 001	80

<b>Code</b>	<b>gemeinde</b>	<b>gemarkung</b>	<b>flur</b>	<b>flurstnr</b>
G32	Baruth/Mark	Horstwalde	Flur 002	198
G32	Baruth/Mark	Horstwalde	Flur 002	199
G32	Baruth/Mark	Horstwalde	Flur 002	200
G32	Baruth/Mark	Horstwalde	Flur 002	201
G32	Baruth/Mark	Horstwalde	Flur 002	202
G32	Baruth/Mark	Horstwalde	Flur 002	203
G32	Baruth/Mark	Horstwalde	Flur 002	204
G32	Baruth/Mark	Horstwalde	Flur 002	205
G32	Baruth/Mark	Horstwalde	Flur 002	206
G32	Baruth/Mark	Horstwalde	Flur 002	207
G32	Baruth/Mark	Horstwalde	Flur 002	208
G32	Baruth/Mark	Horstwalde	Flur 002	209
G32	Baruth/Mark	Horstwalde	Flur 002	210
G32	Baruth/Mark	Horstwalde	Flur 002	211
G32	Baruth/Mark	Horstwalde	Flur 002	212
G32	Baruth/Mark	Horstwalde	Flur 002	213
G32	Baruth/Mark	Horstwalde	Flur 002	214
G32	Baruth/Mark	Horstwalde	Flur 002	215
G32	Baruth/Mark	Horstwalde	Flur 002	217
G32	Baruth/Mark	Horstwalde	Flur 002	218
G32	Baruth/Mark	Horstwalde	Flur 002	219
G32	Baruth/Mark	Horstwalde	Flur 002	220
G32	Baruth/Mark	Horstwalde	Flur 002	246
G32	Baruth/Mark	Horstwalde	Flur 002	247
G32	Baruth/Mark	Horstwalde	Flur 003	84
G32	Baruth/Mark	Horstwalde	Flur 003	97
G32	Baruth/Mark	Horstwalde	Flur 003	103
G32	Baruth/Mark	Horstwalde	Flur 003	105
G32	Baruth/Mark	Horstwalde	Flur 003	106
G32	Baruth/Mark	Horstwalde	Flur 003	107
G32	Baruth/Mark	Horstwalde	Flur 003	108
G32	Baruth/Mark	Horstwalde	Flur 003	109
G32	Baruth/Mark	Horstwalde	Flur 003	110
G32	Baruth/Mark	Horstwalde	Flur 003	111
G32	Baruth/Mark	Horstwalde	Flur 003	112
G32	Baruth/Mark	Horstwalde	Flur 003	113
G32	Baruth/Mark	Horstwalde	Flur 003	114
G32	Baruth/Mark	Horstwalde	Flur 003	115
G32	Baruth/Mark	Horstwalde	Flur 003	116
G32	Baruth/Mark	Horstwalde	Flur 003	117
G32	Baruth/Mark	Horstwalde	Flur 003	118
G32	Baruth/Mark	Horstwalde	Flur 003	123
G32	Baruth/Mark	Horstwalde	Flur 003	124
G32	Baruth/Mark	Horstwalde	Flur 003	125
G32	Baruth/Mark	Horstwalde	Flur 003	126
G32	Baruth/Mark	Horstwalde	Flur 003	127
G32	Baruth/Mark	Horstwalde	Flur 003	224
G32	Baruth/Mark	Horstwalde	Flur 003	225
G32	Baruth/Mark	Horstwalde	Flur 003	226
G32	Baruth/Mark	Horstwalde	Flur 003	227
G32	Baruth/Mark	Horstwalde	Flur 003	228
G32	Baruth/Mark	Horstwalde	Flur 003	229
G32	Baruth/Mark	Horstwalde	Flur 003	230
G32	Baruth/Mark	Horstwalde	Flur 003	231
G32	Baruth/Mark	Horstwalde	Flur 003	232
G32	Baruth/Mark	Horstwalde	Flur 003	233
G32	Baruth/Mark	Horstwalde	Flur 003	234

<b>Code</b>	<b>gemeinde</b>	<b>gemarkung</b>	<b>flur</b>	<b>flurstnr</b>
G32	Baruth/Mark	Horstwalde	Flur 003	235
G32	Baruth/Mark	Horstwalde	Flur 003	236
G32	Baruth/Mark	Horstwalde	Flur 003	237
G32	Baruth/Mark	Horstwalde	Flur 003	238
G32	Baruth/Mark	Horstwalde	Flur 003	239
G32	Baruth/Mark	Horstwalde	Flur 003	240
G32	Baruth/Mark	Horstwalde	Flur 003	241
G32	Baruth/Mark	Horstwalde	Flur 003	242
G32	Baruth/Mark	Horstwalde	Flur 003	243
G32	Baruth/Mark	Horstwalde	Flur 003	244
G32	Baruth/Mark	Horstwalde	Flur 003	245
G32	Baruth/Mark	Horstwalde	Flur 003	248
G32	Baruth/Mark	Horstwalde	Flur 003	249
G32	Baruth/Mark	Horstwalde	Flur 003	250
G32	Baruth/Mark	Horstwalde	Flur 003	251
G32	Baruth/Mark	Horstwalde	Flur 003	252
G32	Baruth/Mark	Horstwalde	Flur 003	253
G32	Baruth/Mark	Horstwalde	Flur 003	254
G32	Baruth/Mark	Horstwalde	Flur 003	255
G32	Baruth/Mark	Horstwalde	Flur 003	258
G32	Baruth/Mark	Horstwalde	Flur 003	263
G32	Baruth/Mark	Horstwalde	Flur 008	37
G32	Baruth/Mark	Horstwalde	Flur 008	46
G32	Baruth/Mark	Horstwalde	Flur 008	47
G32	Baruth/Mark	Horstwalde	Flur 008	48
G32	Baruth/Mark	Horstwalde	Flur 008	49
G32	Baruth/Mark	Horstwalde	Flur 008	50
G32	Baruth/Mark	Horstwalde	Flur 008	51
G32	Baruth/Mark	Horstwalde	Flur 008	52
G32	Baruth/Mark	Horstwalde	Flur 008	53
G32	Baruth/Mark	Horstwalde	Flur 008	54
G32	Baruth/Mark	Horstwalde	Flur 008	55
G32	Baruth/Mark	Horstwalde	Flur 008	56
G32	Baruth/Mark	Horstwalde	Flur 008	57
G32	Baruth/Mark	Horstwalde	Flur 008	58
G32	Baruth/Mark	Horstwalde	Flur 008	59
G32	Baruth/Mark	Horstwalde	Flur 008	60
G32	Baruth/Mark	Horstwalde	Flur 008	61
G32	Baruth/Mark	Horstwalde	Flur 008	62
G32	Baruth/Mark	Horstwalde	Flur 008	63
G32	Baruth/Mark	Horstwalde	Flur 008	64
G32	Baruth/Mark	Horstwalde	Flur 008	65
G32	Baruth/Mark	Horstwalde	Flur 008	67
G32	Baruth/Mark	Horstwalde	Flur 008	68
G32	Baruth/Mark	Horstwalde	Flur 008	69
G32	Baruth/Mark	Horstwalde	Flur 008	70
G32	Baruth/Mark	Horstwalde	Flur 008	71
G32	Baruth/Mark	Horstwalde	Flur 008	72
G32	Baruth/Mark	Horstwalde	Flur 008	73
G32	Baruth/Mark	Horstwalde	Flur 008	74
G32	Baruth/Mark	Horstwalde	Flur 008	81
G32	Baruth/Mark	Horstwalde	Flur 008	82
G32	Baruth/Mark	Horstwalde	Flur 008	83
G32	Baruth/Mark	Horstwalde	Flur 008	85
G32	Baruth/Mark	Horstwalde	Flur 008	86
G32	Baruth/Mark	Horstwalde	Flur 008	87
G32	Baruth/Mark	Horstwalde	Flur 008	95

<b>Code</b>	<b>gemeinde</b>	<b>gemarkung</b>	<b>flur</b>	<b>flurstnr</b>
G32	Baruth/Mark	Horstwalde	Flur 008	98
G32	Baruth/Mark	Horstwalde	Flur 008	100
G32	Baruth/Mark	Horstwalde	Flur 008	102
G32	Baruth/Mark	Horstwalde	Flur 008	89/2
G32	Baruth/Mark	Schöbendorf	Flur 001	2
G32	Baruth/Mark	Schöbendorf	Flur 001	3
G32	Baruth/Mark	Schöbendorf	Flur 001	4
G32	Baruth/Mark	Schöbendorf	Flur 001	5
G32	Baruth/Mark	Schöbendorf	Flur 001	6
G32	Baruth/Mark	Schöbendorf	Flur 001	7
G32	Baruth/Mark	Schöbendorf	Flur 001	8
G32	Baruth/Mark	Schöbendorf	Flur 001	9
G32	Baruth/Mark	Schöbendorf	Flur 001	10
G32	Baruth/Mark	Schöbendorf	Flur 001	11
G32	Baruth/Mark	Schöbendorf	Flur 001	12
G32	Baruth/Mark	Schöbendorf	Flur 001	13
G32	Baruth/Mark	Schöbendorf	Flur 001	14
G32	Baruth/Mark	Schöbendorf	Flur 001	22
G32	Baruth/Mark	Schöbendorf	Flur 001	23
G32	Baruth/Mark	Schöbendorf	Flur 001	44
G32	Baruth/Mark	Schöbendorf	Flur 001	45
G32	Baruth/Mark	Schöbendorf	Flur 002	1
G32	Baruth/Mark	Schöbendorf	Flur 002	15
G32	Baruth/Mark	Schöbendorf	Flur 002	16
G32	Baruth/Mark	Schöbendorf	Flur 002	17
G32	Baruth/Mark	Schöbendorf	Flur 002	18
G32	Baruth/Mark	Schöbendorf	Flur 002	19
G32	Baruth/Mark	Schöbendorf	Flur 002	20
G32	Baruth/Mark	Schöbendorf	Flur 002	21
G32	Baruth/Mark	Schöbendorf	Flur 002	24
G32	Baruth/Mark	Schöbendorf	Flur 002	25
G32	Baruth/Mark	Schöbendorf	Flur 002	26
G32	Baruth/Mark	Schöbendorf	Flur 002	27
G32	Baruth/Mark	Schöbendorf	Flur 002	28
G32	Baruth/Mark	Schöbendorf	Flur 002	31
G32	Baruth/Mark	Schöbendorf	Flur 002	32
G32	Baruth/Mark	Schöbendorf	Flur 002	33
G32	Baruth/Mark	Schöbendorf	Flur 002	34
G32	Baruth/Mark	Schöbendorf	Flur 002	35
G32	Baruth/Mark	Schöbendorf	Flur 002	36
G32	Baruth/Mark	Schöbendorf	Flur 002	38
G32	Baruth/Mark	Schöbendorf	Flur 002	39
G32	Baruth/Mark	Schöbendorf	Flur 002	40
G32	Baruth/Mark	Schöbendorf	Flur 002	41
G32	Baruth/Mark	Schöbendorf	Flur 002	42
G32	Baruth/Mark	Schöbendorf	Flur 002	43
G32	Baruth/Mark	Schöbendorf	Flur 002	66
G32	Baruth/Mark	Schöbendorf	Flur 002	75
G32	Baruth/Mark	Schöbendorf	Flur 002	76
G32	Baruth/Mark	Schöbendorf	Flur 002	78
G32	Baruth/Mark	Schöbendorf	Flur 002	88
G32	Baruth/Mark	Schöbendorf	Flur 002	89
G32	Baruth/Mark	Schöbendorf	Flur 002	90
G32	Baruth/Mark	Schöbendorf	Flur 002	91
G32	Baruth/Mark	Schöbendorf	Flur 002	92
G32	Baruth/Mark	Schöbendorf	Flur 002	130
G32	Baruth/Mark	Schöbendorf	Flur 002	141

<b>Code</b>	<b>gemeinde</b>	<b>gemarkung</b>	<b>flur</b>	<b>flurstnr</b>
G32	Baruth/Mark	Schöbendorf	Flur 011	77

<b>Code</b>	<b>gemeinde</b>	<b>gemarkung</b>	<b>flur</b>	<b>flurstnr</b>
G34	Baruth/Mark	Horstwalde	Flur 001	77
G34	Baruth/Mark	Horstwalde	Flur 001	78
G34	Baruth/Mark	Horstwalde	Flur 001	79
G34	Baruth/Mark	Horstwalde	Flur 001	80
G34	Baruth/Mark	Horstwalde	Flur 002	198
G34	Baruth/Mark	Horstwalde	Flur 002	199
G34	Baruth/Mark	Horstwalde	Flur 002	231
G34	Baruth/Mark	Horstwalde	Flur 003	84
G34	Baruth/Mark	Horstwalde	Flur 003	97
G34	Baruth/Mark	Horstwalde	Flur 003	103
G34	Baruth/Mark	Horstwalde	Flur 003	105
G34	Baruth/Mark	Horstwalde	Flur 003	106
G34	Baruth/Mark	Horstwalde	Flur 003	107
G34	Baruth/Mark	Horstwalde	Flur 003	108
G34	Baruth/Mark	Horstwalde	Flur 003	109
G34	Baruth/Mark	Horstwalde	Flur 003	110
G34	Baruth/Mark	Horstwalde	Flur 003	111
G34	Baruth/Mark	Horstwalde	Flur 003	112
G34	Baruth/Mark	Horstwalde	Flur 003	113
G34	Baruth/Mark	Horstwalde	Flur 003	114
G34	Baruth/Mark	Horstwalde	Flur 003	115
G34	Baruth/Mark	Horstwalde	Flur 003	116
G34	Baruth/Mark	Horstwalde	Flur 003	117
G34	Baruth/Mark	Horstwalde	Flur 003	118
G34	Baruth/Mark	Horstwalde	Flur 003	123
G34	Baruth/Mark	Horstwalde	Flur 003	124
G34	Baruth/Mark	Horstwalde	Flur 003	125
G34	Baruth/Mark	Horstwalde	Flur 003	126
G34	Baruth/Mark	Horstwalde	Flur 003	127
G34	Baruth/Mark	Horstwalde	Flur 003	128
G34	Baruth/Mark	Horstwalde	Flur 003	129
G34	Baruth/Mark	Horstwalde	Flur 003	137
G34	Baruth/Mark	Horstwalde	Flur 003	138
G34	Baruth/Mark	Horstwalde	Flur 003	139
G34	Baruth/Mark	Horstwalde	Flur 003	140
G34	Baruth/Mark	Horstwalde	Flur 003	141
G34	Baruth/Mark	Horstwalde	Flur 003	142
G34	Baruth/Mark	Horstwalde	Flur 003	155
G34	Baruth/Mark	Horstwalde	Flur 003	164
G34	Baruth/Mark	Horstwalde	Flur 003	166
G34	Baruth/Mark	Horstwalde	Flur 003	167
G34	Baruth/Mark	Horstwalde	Flur 003	191
G34	Baruth/Mark	Horstwalde	Flur 003	224
G34	Baruth/Mark	Horstwalde	Flur 003	225
G34	Baruth/Mark	Horstwalde	Flur 003	226
G34	Baruth/Mark	Horstwalde	Flur 003	227
G34	Baruth/Mark	Horstwalde	Flur 003	228
G34	Baruth/Mark	Horstwalde	Flur 003	229
G34	Baruth/Mark	Horstwalde	Flur 003	230
G34	Baruth/Mark	Horstwalde	Flur 003	231
G34	Baruth/Mark	Horstwalde	Flur 003	232
G34	Baruth/Mark	Horstwalde	Flur 003	233
G34	Baruth/Mark	Horstwalde	Flur 003	234

<b>Code</b>	<b>gemeinde</b>	<b>gemarkung</b>	<b>flur</b>	<b>flurstnr</b>
G34	Baruth/Mark	Horstwalde	Flur 003	235
G34	Baruth/Mark	Horstwalde	Flur 003	236
G34	Baruth/Mark	Horstwalde	Flur 003	237
G34	Baruth/Mark	Horstwalde	Flur 003	238
G34	Baruth/Mark	Horstwalde	Flur 003	239
G34	Baruth/Mark	Horstwalde	Flur 003	240
G34	Baruth/Mark	Horstwalde	Flur 003	241
G34	Baruth/Mark	Horstwalde	Flur 003	242
G34	Baruth/Mark	Horstwalde	Flur 003	243
G34	Baruth/Mark	Horstwalde	Flur 003	244
G34	Baruth/Mark	Horstwalde	Flur 003	245
G34	Baruth/Mark	Horstwalde	Flur 003	246
G34	Baruth/Mark	Horstwalde	Flur 003	247
G34	Baruth/Mark	Horstwalde	Flur 003	248
G34	Baruth/Mark	Horstwalde	Flur 003	249
G34	Baruth/Mark	Horstwalde	Flur 003	250
G34	Baruth/Mark	Horstwalde	Flur 003	251
G34	Baruth/Mark	Horstwalde	Flur 003	252
G34	Baruth/Mark	Horstwalde	Flur 003	253
G34	Baruth/Mark	Horstwalde	Flur 003	254
G34	Baruth/Mark	Horstwalde	Flur 003	255
G34	Baruth/Mark	Horstwalde	Flur 003	258
G34	Baruth/Mark	Horstwalde	Flur 003	260
G34	Baruth/Mark	Horstwalde	Flur 003	261
G34	Baruth/Mark	Horstwalde	Flur 003	263
G34	Baruth/Mark	Horstwalde	Flur 004	18
G34	Baruth/Mark	Horstwalde	Flur 004	22
G34	Baruth/Mark	Horstwalde	Flur 008	37
G34	Baruth/Mark	Horstwalde	Flur 008	46
G34	Baruth/Mark	Horstwalde	Flur 008	47
G34	Baruth/Mark	Horstwalde	Flur 008	48
G34	Baruth/Mark	Horstwalde	Flur 008	49
G34	Baruth/Mark	Horstwalde	Flur 008	50
G34	Baruth/Mark	Horstwalde	Flur 008	51
G34	Baruth/Mark	Horstwalde	Flur 008	52
G34	Baruth/Mark	Horstwalde	Flur 008	53
G34	Baruth/Mark	Horstwalde	Flur 008	54
G34	Baruth/Mark	Horstwalde	Flur 008	55
G34	Baruth/Mark	Horstwalde	Flur 008	56
G34	Baruth/Mark	Horstwalde	Flur 008	57
G34	Baruth/Mark	Horstwalde	Flur 008	58
G34	Baruth/Mark	Horstwalde	Flur 008	59
G34	Baruth/Mark	Horstwalde	Flur 008	60
G34	Baruth/Mark	Horstwalde	Flur 008	61
G34	Baruth/Mark	Horstwalde	Flur 008	62
G34	Baruth/Mark	Horstwalde	Flur 008	63
G34	Baruth/Mark	Horstwalde	Flur 008	64
G34	Baruth/Mark	Horstwalde	Flur 008	65
G34	Baruth/Mark	Horstwalde	Flur 008	67
G34	Baruth/Mark	Horstwalde	Flur 008	68
G34	Baruth/Mark	Horstwalde	Flur 008	69
G34	Baruth/Mark	Horstwalde	Flur 008	70
G34	Baruth/Mark	Horstwalde	Flur 008	71
G34	Baruth/Mark	Horstwalde	Flur 008	72
G34	Baruth/Mark	Horstwalde	Flur 008	73
G34	Baruth/Mark	Horstwalde	Flur 008	74
G34	Baruth/Mark	Horstwalde	Flur 008	80



<b>Code</b>	<b>gemeinde</b>	<b>gemarkung</b>	<b>flur</b>	<b>flurstnr</b>
G34	Baruth/Mark	Horstwalde	Flur 008	81
G34	Baruth/Mark	Horstwalde	Flur 008	82
G34	Baruth/Mark	Horstwalde	Flur 008	83
G34	Baruth/Mark	Horstwalde	Flur 008	85
G34	Baruth/Mark	Horstwalde	Flur 008	86
G34	Baruth/Mark	Horstwalde	Flur 008	87
G34	Baruth/Mark	Horstwalde	Flur 008	89/2
G34	Baruth/Mark	Horstwalde	Flur 008	95
G34	Baruth/Mark	Horstwalde	Flur 008	98
G34	Baruth/Mark	Horstwalde	Flur 008	100
G34	Baruth/Mark	Horstwalde	Flur 008	102
G34	Baruth/Mark	Horstwalde	Flur 008	91
G34	Baruth/Mark	Horstwalde	Flur 008	99
G34	Baruth/Mark	Horstwalde	Flur 009	5
G34	Baruth/Mark	Horstwalde	Flur 009	6
G34	Baruth/Mark	Horstwalde	Flur 009	9
G34	Baruth/Mark	Horstwalde	Flur 009	9
G34	Baruth/Mark	Horstwalde	Flur 009	52
G34	Baruth/Mark	Horstwalde	Flur 009	55
G34	Baruth/Mark	Horstwalde	Flur 009	56
G34	Baruth/Mark	Horstwalde	Flur 009	59
G34	Baruth/Mark	Horstwalde	Flur 009	70
G34	Baruth/Mark	Paplitz	Flur 001	165
G34	Baruth/Mark	Schöbendorf	Flur 001	2
G34	Baruth/Mark	Schöbendorf	Flur 001	3
G34	Baruth/Mark	Schöbendorf	Flur 001	4
G34	Baruth/Mark	Schöbendorf	Flur 001	7
G34	Baruth/Mark	Schöbendorf	Flur 001	8
G34	Baruth/Mark	Schöbendorf	Flur 001	10
G34	Baruth/Mark	Schöbendorf	Flur 001	11
G34	Baruth/Mark	Schöbendorf	Flur 001	12
G34	Baruth/Mark	Schöbendorf	Flur 001	13
G34	Baruth/Mark	Schöbendorf	Flur 001	14
G34	Baruth/Mark	Schöbendorf	Flur 001	22
G34	Baruth/Mark	Schöbendorf	Flur 001	25
G34	Baruth/Mark	Schöbendorf	Flur 001	44
G34	Baruth/Mark	Schöbendorf	Flur 001	45
G34	Baruth/Mark	Schöbendorf	Flur 001	23
G34	Baruth/Mark	Schöbendorf	Flur 002	7
G34	Baruth/Mark	Schöbendorf	Flur 002	8
G34	Baruth/Mark	Schöbendorf	Flur 002	10
G34	Baruth/Mark	Schöbendorf	Flur 002	11
G34	Baruth/Mark	Schöbendorf	Flur 002	28
G34	Baruth/Mark	Schöbendorf	Flur 002	29
G34	Baruth/Mark	Schöbendorf	Flur 002	30
G34	Baruth/Mark	Schöbendorf	Flur 002	48
G34	Baruth/Mark	Schöbendorf	Flur 002	49
G34	Baruth/Mark	Schöbendorf	Flur 002	57
G34	Baruth/Mark	Schöbendorf	Flur 002	130
G34	Baruth/Mark	Schöbendorf	Flur 002	134
G34	Baruth/Mark	Schöbendorf	Flur 002	138
G34	Baruth/Mark	Schöbendorf	Flur 002	139
G34	Baruth/Mark	Schöbendorf	Flur 002	141
G34	Baruth/Mark	Schöbendorf	Flur 002	142
G34	Baruth/Mark	Schöbendorf	Flur 002	143
G34	Baruth/Mark	Schöbendorf	Flur 011	1
G34	Baruth/Mark	Schöbendorf	Flur 011	77

Code	gemeinde	gemarkung	flur	flurstnr
G34	Baruth/Mark	Schöbendorf	Flur 011	76
G34	Baruth/Mark	Schöbendorf	Flur 011	78

Code	gemeinde	gemarkung	flur	flurstnr
O141, O142, O41	Baruth/Mark	Horstwalde	Flur 001	77
O141, O142, O41	Baruth/Mark	Horstwalde	Flur 001	78
O141, O142, O41	Baruth/Mark	Horstwalde	Flur 001	79
O141, O142, O41	Baruth/Mark	Horstwalde	Flur 001	80
O141, O142, O41	Baruth/Mark	Horstwalde	Flur 002	198
O141, O142, O41	Baruth/Mark	Horstwalde	Flur 002	199
O141, O142, O41	Baruth/Mark	Horstwalde	Flur 002	200
O141, O142, O41	Baruth/Mark	Horstwalde	Flur 002	201
O141, O142, O41	Baruth/Mark	Horstwalde	Flur 002	202
O141, O142, O41	Baruth/Mark	Horstwalde	Flur 002	203
O141, O142, O41	Baruth/Mark	Horstwalde	Flur 002	204
O141, O142, O41	Baruth/Mark	Horstwalde	Flur 002	205
O141, O142, O41	Baruth/Mark	Horstwalde	Flur 002	206
O141, O142, O41	Baruth/Mark	Horstwalde	Flur 002	207
O141, O142, O41	Baruth/Mark	Horstwalde	Flur 002	208
O141, O142, O41	Baruth/Mark	Horstwalde	Flur 002	209
O141, O142, O41	Baruth/Mark	Horstwalde	Flur 002	210
O141, O142, O41	Baruth/Mark	Horstwalde	Flur 002	211
O141, O142, O41	Baruth/Mark	Horstwalde	Flur 002	212
O141, O142, O41	Baruth/Mark	Horstwalde	Flur 002	213
O141, O142, O41	Baruth/Mark	Horstwalde	Flur 002	214
O141, O142, O41	Baruth/Mark	Horstwalde	Flur 002	215
O141, O142, O41	Baruth/Mark	Horstwalde	Flur 002	217
O141, O142, O41	Baruth/Mark	Horstwalde	Flur 002	218
O141, O142, O41	Baruth/Mark	Horstwalde	Flur 002	219
O141, O142, O41	Baruth/Mark	Horstwalde	Flur 002	220
O141, O142, O41	Baruth/Mark	Horstwalde	Flur 002	246
O141, O142, O41	Baruth/Mark	Horstwalde	Flur 002	247
O141, O142, O41	Baruth/Mark	Horstwalde	Flur 003	84
O141, O142, O41	Baruth/Mark	Horstwalde	Flur 003	97
O141, O142, O41	Baruth/Mark	Horstwalde	Flur 003	103
O141, O142, O41	Baruth/Mark	Horstwalde	Flur 003	105
O141, O142, O41	Baruth/Mark	Horstwalde	Flur 003	106
O141, O142, O41	Baruth/Mark	Horstwalde	Flur 003	107
O141, O142, O41	Baruth/Mark	Horstwalde	Flur 003	108
O141, O142, O41	Baruth/Mark	Horstwalde	Flur 003	109
O141, O142, O41	Baruth/Mark	Horstwalde	Flur 003	110
O141, O142, O41	Baruth/Mark	Horstwalde	Flur 003	111
O141, O142, O41	Baruth/Mark	Horstwalde	Flur 003	112
O141, O142, O41	Baruth/Mark	Horstwalde	Flur 003	113
O141, O142, O41	Baruth/Mark	Horstwalde	Flur 003	114
O141, O142, O41	Baruth/Mark	Horstwalde	Flur 003	115
O141, O142, O41	Baruth/Mark	Horstwalde	Flur 003	116
O141, O142, O41	Baruth/Mark	Horstwalde	Flur 003	117
O141, O142, O41	Baruth/Mark	Horstwalde	Flur 003	118
O141, O142, O41	Baruth/Mark	Horstwalde	Flur 003	123
O141, O142, O41	Baruth/Mark	Horstwalde	Flur 003	124
O141, O142, O41	Baruth/Mark	Horstwalde	Flur 003	125
O141, O142, O41	Baruth/Mark	Horstwalde	Flur 003	126
O141, O142, O41	Baruth/Mark	Horstwalde	Flur 003	127
O141, O142, O41	Baruth/Mark	Horstwalde	Flur 003	137
O141, O142, O41	Baruth/Mark	Horstwalde	Flur 003	138
O141, O142, O41	Baruth/Mark	Horstwalde	Flur 003	139



Code	gemeinde	gemarkung	flur	flurstnr
O141, O142, O41	Baruth/Mark	Horstwalde	Flur 008	67
O141, O142, O41	Baruth/Mark	Horstwalde	Flur 008	68
O141, O142, O41	Baruth/Mark	Horstwalde	Flur 008	69
O141, O142, O41	Baruth/Mark	Horstwalde	Flur 008	70
O141, O142, O41	Baruth/Mark	Horstwalde	Flur 008	71
O141, O142, O41	Baruth/Mark	Horstwalde	Flur 008	72
O141, O142, O41	Baruth/Mark	Horstwalde	Flur 008	73
O141, O142, O41	Baruth/Mark	Horstwalde	Flur 008	74
O141, O142, O41	Baruth/Mark	Horstwalde	Flur 008	81
O141, O142, O41	Baruth/Mark	Horstwalde	Flur 008	82
O141, O142, O41	Baruth/Mark	Horstwalde	Flur 008	83
O141, O142, O41	Baruth/Mark	Horstwalde	Flur 008	85
O141, O142, O41	Baruth/Mark	Horstwalde	Flur 008	86
O141, O142, O41	Baruth/Mark	Horstwalde	Flur 008	87
O141, O142, O41	Baruth/Mark	Horstwalde	Flur 008	95
O141, O142, O41	Baruth/Mark	Horstwalde	Flur 008	96
O141, O142, O41	Baruth/Mark	Horstwalde	Flur 008	98
O141, O142, O41	Baruth/Mark	Horstwalde	Flur 008	99
O141, O142, O41	Baruth/Mark	Horstwalde	Flur 008	100
O141, O142, O41	Baruth/Mark	Horstwalde	Flur 008	102
O141, O142, O41	Baruth/Mark	Horstwalde	Flur 008	89/2
O141, O142, O41	Baruth/Mark	Schöbendorf	Flur 001	2
O141, O142, O41	Baruth/Mark	Schöbendorf	Flur 001	3
O141, O142, O41	Baruth/Mark	Schöbendorf	Flur 001	4
O141, O142, O41	Baruth/Mark	Schöbendorf	Flur 001	5
O141, O142, O41	Baruth/Mark	Schöbendorf	Flur 001	6
O141, O142, O41	Baruth/Mark	Schöbendorf	Flur 001	7
O141, O142, O41	Baruth/Mark	Schöbendorf	Flur 001	8
O141, O142, O41	Baruth/Mark	Schöbendorf	Flur 001	9
O141, O142, O41	Baruth/Mark	Schöbendorf	Flur 001	10
O141, O142, O41	Baruth/Mark	Schöbendorf	Flur 001	11
O141, O142, O41	Baruth/Mark	Schöbendorf	Flur 001	12
O141, O142, O41	Baruth/Mark	Schöbendorf	Flur 001	13
O141, O142, O41	Baruth/Mark	Schöbendorf	Flur 001	14
O141, O142, O41	Baruth/Mark	Schöbendorf	Flur 001	22
O141, O142, O41	Baruth/Mark	Schöbendorf	Flur 001	23
O141, O142, O41	Baruth/Mark	Schöbendorf	Flur 001	25
O141, O142, O41	Baruth/Mark	Schöbendorf	Flur 001	26
O141, O142, O41	Baruth/Mark	Schöbendorf	Flur 001	44
O141, O142, O41	Baruth/Mark	Schöbendorf	Flur 001	45
O141, O142, O41	Baruth/Mark	Schöbendorf	Flur 002	1
O141, O142, O41	Baruth/Mark	Schöbendorf	Flur 002	15
O141, O142, O41	Baruth/Mark	Schöbendorf	Flur 002	16
O141, O142, O41	Baruth/Mark	Schöbendorf	Flur 002	17
O141, O142, O41	Baruth/Mark	Schöbendorf	Flur 002	18
O141, O142, O41	Baruth/Mark	Schöbendorf	Flur 002	19
O141, O142, O41	Baruth/Mark	Schöbendorf	Flur 002	20
O141, O142, O41	Baruth/Mark	Schöbendorf	Flur 002	21
O141, O142, O41	Baruth/Mark	Schöbendorf	Flur 002	24
O141, O142, O41	Baruth/Mark	Schöbendorf	Flur 002	27
O141, O142, O41	Baruth/Mark	Schöbendorf	Flur 002	28
O141, O142, O41	Baruth/Mark	Schöbendorf	Flur 002	29
O141, O142, O41	Baruth/Mark	Schöbendorf	Flur 002	31
O141, O142, O41	Baruth/Mark	Schöbendorf	Flur 002	32
O141, O142, O41	Baruth/Mark	Schöbendorf	Flur 002	33
O141, O142, O41	Baruth/Mark	Schöbendorf	Flur 002	34
O141, O142, O41	Baruth/Mark	Schöbendorf	Flur 002	35

Code	gemeinde	gemarkung	flur	flurstnr
O141, O142, O41	Baruth/Mark	Schöbendorf	Flur 002	36
O141, O142, O41	Baruth/Mark	Schöbendorf	Flur 002	38
O141, O142, O41	Baruth/Mark	Schöbendorf	Flur 002	39
O141, O142, O41	Baruth/Mark	Schöbendorf	Flur 002	40
O141, O142, O41	Baruth/Mark	Schöbendorf	Flur 002	41
O141, O142, O41	Baruth/Mark	Schöbendorf	Flur 002	42
O141, O142, O41	Baruth/Mark	Schöbendorf	Flur 002	43
O141, O142, O41	Baruth/Mark	Schöbendorf	Flur 002	75
O141, O142, O41	Baruth/Mark	Schöbendorf	Flur 002	76
O141, O142, O41	Baruth/Mark	Schöbendorf	Flur 002	88
O141, O142, O41	Baruth/Mark	Schöbendorf	Flur 002	89
O141, O142, O41	Baruth/Mark	Schöbendorf	Flur 002	90
O141, O142, O41	Baruth/Mark	Schöbendorf	Flur 002	91
O141, O142, O41	Baruth/Mark	Schöbendorf	Flur 002	92
O141, O142, O41	Baruth/Mark	Schöbendorf	Flur 002	130
O141, O142, O41	Baruth/Mark	Schöbendorf	Flur 002	143

## Anlage 2 Angaben zu Plan-Ident und Flächengröße

Maßnahmen-Code	PIdent	Fläche in ha	FFH-Erhaltungsmaßnahmen
G2	NF21020-3946NW0151	0,1	Ja
G2	NF21020-3946NW0154	0,2	Ja
G32	NF21020-3946NO0241	3,9	Ja
G32	NF21020-3946NO0271	6,6	Ja
G32	NF21020-3946NO0426	22,8	Ja
G32	NF21020-3946NW0044	12,7	Ja
G32	NF21020-3946NW0045	6,2	Ja
G32	NF21020-3946NW0060	0,1	Ja
G32	NF21020-3946NW0064	50,8	Ja
G32	NF21020-3946NW0155	19,3	Ja
G32	NF21020-3946NW0167	51,5	Ja
G34	NF21020-3946NO0235		Ja
G34	NF21020-3946NO0238	0,6	Ja
G34	NF21020-3946NO0241	3,9	Ja
G34	NF21020-3946NO0354	3,0	Ja
G34	NF21020-3946NO0370	0,3	Ja
G34	NF21020-3946NO0411	0,0	Ja
G34	NF21020-3946NO0412	0,0	Ja
G34	NF21020-3946NO0424	0,2	Ja
G34	NF21020-3946NO0426	22,8	Ja
G34	NF21020-3946NW0029	1,4	Ja
G34	NF21020-3946NW0033	6,9	Ja
G34	NF21020-3946NW0044	12,7	Ja
G34	NF21020-3946NW0045	6,2	Ja
G34	NF21020-3946NW0054	2,6	Ja
G34	NF21020-3946NW0063	0,3	Ja
G34	NF21020-3946NW0064	50,8	Ja
G34	NF21020-3946NW0126	2,0	Ja
G34	NF21020-3946NW0151	0,1	Ja
G34	NF21020-3946NW0154	0,2	Ja
G34	NF21020-3946NW0171	0,2	Ja
G5	NF21020-3946NO0370	0,3	Ja
G5	NF21020-3946NW0001	0,4	Ja
G5	NF21020-3946NW0054	2,6	Ja
G5	NF21020-3946NW0063	0,3	Ja
G5	NF21020-3946NW0171	0,2	Ja
O141	NF21020-3946NO0175	5,0	Ja

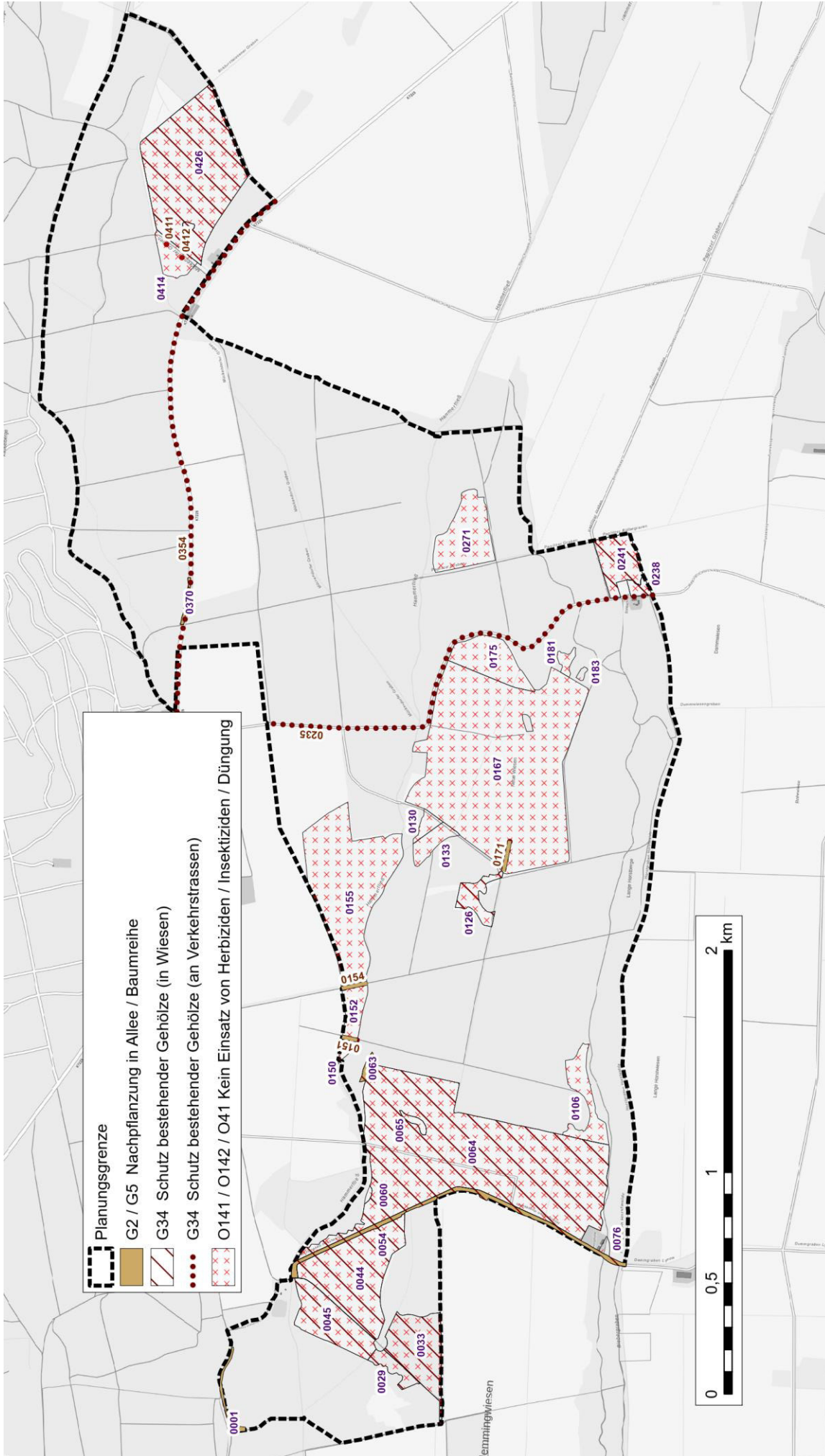


Maßnahmen-Code	PIdent	Fläche in ha	FFH-Erhaltungsmaßnahmen
O141	NF21020-3946NO0181	0,6	Ja
O141	NF21020-3946NO0183	0,2	Ja
O141	NF21020-3946NO0238	0,6	Ja
O141	NF21020-3946NO0241	3,9	Ja
O141	NF21020-3946NO0271	6,6	Ja
O141	NF21020-3946NO0414	2,1	Ja
O141	NF21020-3946NO0426	22,8	Ja
O141	NF21020-3946NW0029	1,4	Ja
O141	NF21020-3946NW0033	6,9	Ja
O141	NF21020-3946NW0044	12,7	Ja
O141	NF21020-3946NW0045	6,2	Ja
O141	NF21020-3946NW0060	0,1	Ja
O141	NF21020-3946NW0064	50,8	Ja
O141	NF21020-3946NW0065	0,4	Ja
O141	NF21020-3946NW0076	0,2	Ja
O141	NF21020-3946NW0106	3,4	Ja
O141	NF21020-3946NW0126	2,0	Ja
O141	NF21020-3946NW0130	0,8	Ja
O141	NF21020-3946NW0133	1,7	Ja
O141	NF21020-3946NW0150	0,5	Ja
O141	NF21020-3946NW0152	2,1	Ja
O141	NF21020-3946NW0155	19,3	Ja
O141	NF21020-3946NW0167	51,5	Ja
O142	NF21020-3946NO0175	5,0	Ja
O142	NF21020-3946NO0181	0,6	Ja
O142	NF21020-3946NO0183	0,2	Ja
O142	NF21020-3946NO0238	0,6	Ja
O142	NF21020-3946NO0241	3,9	Ja
O142	NF21020-3946NO0271	6,6	Ja
O142	NF21020-3946NO0414	2,1	Ja
O142	NF21020-3946NO0426	22,8	Ja
O142	NF21020-3946NW0029	1,4	Ja
O142	NF21020-3946NW0033	6,9	Ja
O142	NF21020-3946NW0044	12,7	Ja
O142	NF21020-3946NW0045	6,2	Ja
O142	NF21020-3946NW0060	0,1	Ja
O142	NF21020-3946NW0064	50,8	Ja
O142	NF21020-3946NW0065	0,4	Ja
O142	NF21020-3946NW0076	0,2	Ja
O142	NF21020-3946NW0106	3,4	Ja
O142	NF21020-3946NW0126	2,0	Ja
O142	NF21020-3946NW0130	0,8	Ja
O142	NF21020-3946NW0133	1,7	Ja
O142	NF21020-3946NW0150	0,5	Ja
O142	NF21020-3946NW0152	2,1	Ja
O142	NF21020-3946NW0155	19,3	Ja
O142	NF21020-3946NW0167	51,5	Ja
O41	NF21020-3946NO0175	5,0	Ja
O41	NF21020-3946NO0181	0,6	Ja
O41	NF21020-3946NO0183	0,2	Ja
O41	NF21020-3946NO0238	0,6	Ja
O41	NF21020-3946NO0241	3,9	Ja
O41	NF21020-3946NO0271	6,6	Ja
O41	NF21020-3946NO0414	2,1	Ja
O41	NF21020-3946NO0426	22,8	Ja
O41	NF21020-3946NW0029	1,4	Ja
O41	NF21020-3946NW0033	6,9	Ja



Maßnahmen-Code	PIdent	Fläche in ha	FFH-Erhaltungsmaßnahmen
O41	NF21020-3946NW0044	12,7	Ja
O41	NF21020-3946NW0045	6,2	Ja
O41	NF21020-3946NW0060	0,1	Ja
O41	NF21020-3946NW0064	50,8	Ja
O41	NF21020-3946NW0065	0,4	Ja
O41	NF21020-3946NW0076	0,2	Ja
O41	NF21020-3946NW0106	3,4	Ja
O41	NF21020-3946NW0126	2,0	Ja
O41	NF21020-3946NW0130	0,8	Ja
O41	NF21020-3946NW0133	1,7	Ja
O41	NF21020-3946NW0150	0,5	Ja
O41	NF21020-3946NW0152	2,1	Ja
O41	NF21020-3946NW0155	19,3	Ja
O41	NF21020-3946NW0167	51,5	Ja

# Anlage 3 Karte



Name FFH-Gebiet: Managementplan FFH-Gebiet Schöbendorfer Busch - Park Stülpe  
(Teilgebiet Schöbendorfer Busch)

EU-Nr.: DE 3946-301

Landesnr.: 43

**Bezeichnung des Projektes/ der Maßnahme:**

Pflegemaßnahmen für den Lebensraumtyp Feuchte Hochstaudenfluren (6430)

Bezug zum Managementplan (Kap./ Seite): 2.2.2.1

**Dringlichkeit des Projektes: kurzfristig**

**Landkreis:**

Teltow-Fläming

**Gemeinde:**

Baruth/Mark

**Gemarkung/ Flur/ Flurstücke:**

Horstwalde / Flur 2 / 118

Horstwalde / Flur 2 / 263

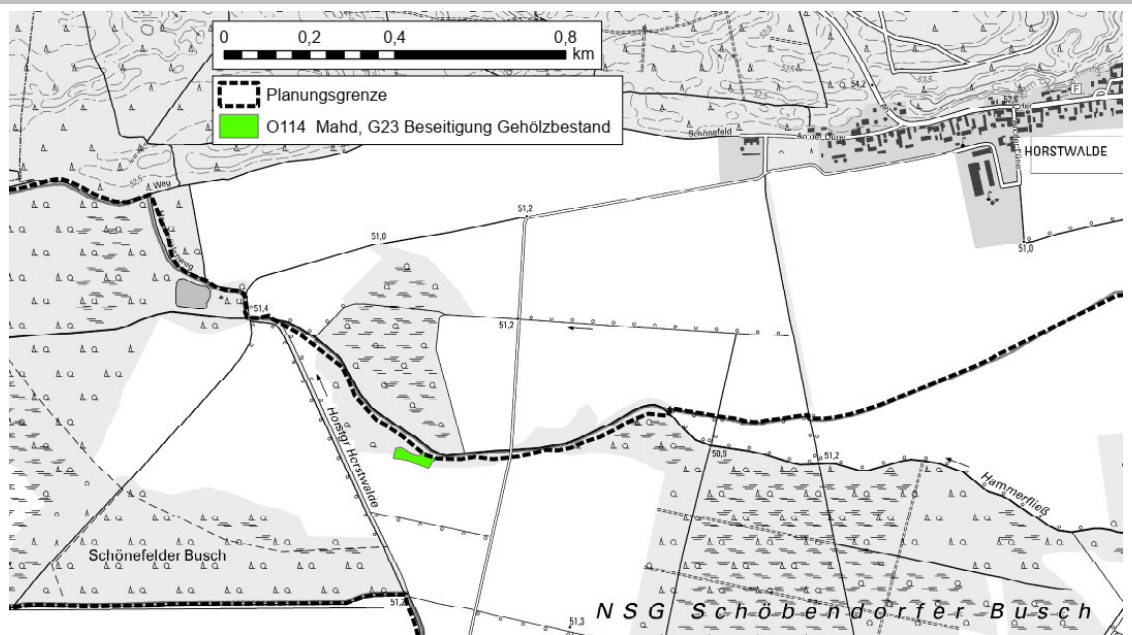
**Gebietsabgrenzung**

Ungenutzte Staudenflur am Hammerfließ SW Horstwalde

P-Ident: NF21020-3946NW0059

Fläche/ Anzahl (ha, Stk., km): 0,2 ha

**Kartenausschnitt:**



**Ziele:** Gehölzfreihaltung und langfristiger Erhalt der Staudenflur

Ziel-LRT (Anhang I FFH-RL): 6430

Ziel-Art (Anhang II FFH-RL):

-

Weitere Ziel-Arten:

-

**Kurzbeschreibung des Projektes/ Begründung:**

Pflegemaßnahmen der Staudenflur alle 2 - 3 Jahre mit Abtransport des Mähguts. Je Mahddurchgang Stehenlassen von 30 - 50 % der Fläche. Bedarfswise Kontrolle des Gehölzbestands und Entnahme von Gehölzen. Die Fläche soll als artenreiche Staudenflur erhalten werden und dauerhaft fortbestehen.

**Maßnahmen**

Code	Bezeichnung der Maßnahme	FFH-Erhaltungsmaßnahme *
G23	Beseitigung des Gehölzbestandes	E
O114	Mahd (flächenspezifischen Turnus angeben)*	E

\* Wenn es sich um eine Erhaltungsmaßnahme im Sinne der FFH-Richtlinie handelt, wird in dieser Spalte je Maßnahme entweder der Wert „E“ (= Erhaltung eines günstigen Erhaltungsgrades) oder „W“ (= Wiederherstellung eines günstigen Erhaltungsgrades) eingetragen

**Bemerkung/ Hinweise zu der Maßnahme/ den Maßnahmen:****Stand der Erörterung der Maßnahme mit Eigentümer/ Landnutzer:**

Mit Flächeneigentümer Stiftung Wälder für Morgen abgestimmt (Duldung).

**Maßnahmenträger/ potentielle Maßnahmenträger:**

**Zeithorizont:** dauerhaft (laufend)

Verfahrensablauf/ -art	ja	nein
Weitere Planungsschritte sind notwendig		x
Maßnahmen sind genehmigungspflichtig		x

Verfahrensart:

zu beteiligen:

**Finanzierung:**

**Kosten** (wird i.d.R. nach Abschluss der Managementplanung im Rahmen der Vorbereitung der Maßnahmenumsetzung ausgefüllt)

Einmalig Kosten:

Laufende Kosten:

**Projektstand/ Verfahrensstand:**

- Vorschlag
- Voruntersuchung vorhanden/ in Planung
- Planung abgestimmt bzw. genehmigt
- In Durchführung
- Abgeschlossen (oder Daueraufgabe, d.h. kein Abschluss vorgesehen)

**Erfolg des Projektes/ der Maßnahme**

Monitoring (vorher) am : durch :

Monitoring (nachher) am : durch :

Erfolg der Maßnahme :

**Name FFH-Gebiet:** Managementplan FFH-Gebiet Schöbendorfer Busch - Park Stülpe  
(Teilgebiet Schöbendorfer Busch)

**EU-Nr.:** DE 3946-301

**Landesnr.:** 43

**Bezeichnung des Projektes/ der Maßnahme:**

Maßnahmen im Fledermaus-Winterquartier Horstmühle

Bezug zum Managementplan (Kap./ Seite): 2.3.2.1

**Dringlichkeit des Projektes:** kurzfristig

**Landkreis:**

Teltow-Fläming

**Gemeinde:**

Baruth/Mark

**Gemarkung/ Flur/ Flurstücke:**

Schöbendorf / Flur 1 / 26

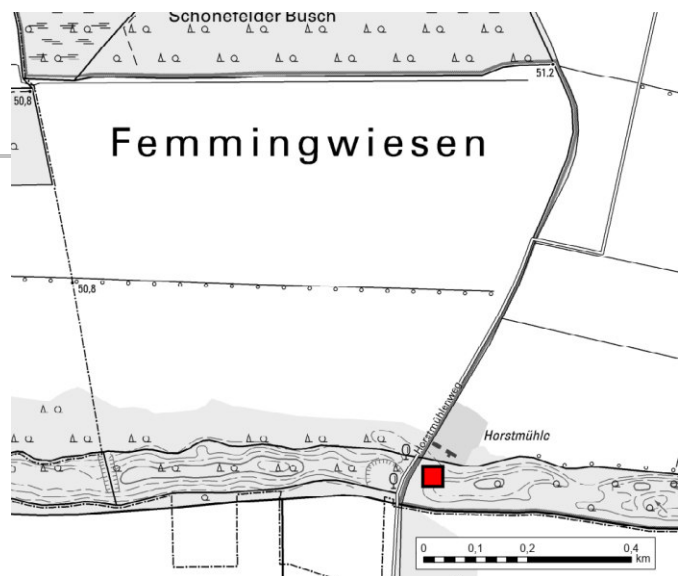
**Gebietsabgrenzung**

Bezeichnung: Erdkeller (Fledermaus-Winterquartier) an der Horstmühle

P-Ident: NF21020-3946NW0077

Fläche/ Anzahl (ha, Stk., km): 1 Quartier

**Kartenausschnitt:**



**Ziele:** Sanierung und Sicherung des Fledermaus-Winterquartiers an der Horstmühle

Ziel-LRT (Anhang I FFH-RL): -

Ziel-Art (Anhang II FFH-RL):

Barbastella barbastellus (Mopsfledermaus)

Weitere Ziel-Arten:

Weitere Fledermausarten

**Kurzbeschreibung des Projektes/ Begründung:**

Das Winterquartier im Eiskeller (Erdkeller) an der Horstmühle ist baulich zu sanieren und zu sichern. Die Wand am Eingang neigt sich nach außen. In der Decke sind Risse vorhanden (I. Richter, pers. Mitteilung). Das Quartierangebot im Innern des Erdkellers ist durch das Anbringen weiterer Hohlblocksteine zu optimieren. Eine ehrenamtliche Betreuung ist durch I. Richter gewährleistet.

Der Eingang zum Winterquartier ist derzeit einsturzgefährdet und ist zu sichern.

## Maßnahmen

Code	Bezeichnung der Maßnahme	FFH-Erhaltungsmaßnahme *
B12	Verbesserung von Winterquartieren für Fledermäuse	E
B13	Sicherung des Eingangs von Fledermaus-Winterquartieren	E

\* Wenn es sich um eine Erhaltungsmaßnahme im Sinne der FFH-Richtlinie handelt, wird in dieser Spalte je Maßnahme entweder der Wert „E“ (= Erhaltung eines günstigen Erhaltungsgrades) oder „W“ (= Wiederherstellung eines günstigen Erhaltungsgrades) eingetragen

### Bemerkung/ Hinweise zu der Maßnahme/ den Maßnahmen:

### Stand der Erörterung der Maßnahme mit Eigentümer/ Landnutzer:

Mit Förderverein Horstmühle Baruth e. V. (Herr Rippl-Bauermeister) und Gebietsbetreuer (Herr I. Richter) abgestimmt.

### Maßnahmenträger/ potentielle Maßnahmenträger:

**Zeithorizont:** kurzfristig

Verfahrensablauf/ -art	ja	nein
Weitere Planungsschritte sind notwendig		x
Maßnahmen sind genehmigungspflichtig		x

Verfahrensart:  
zu beteiligen:

### Finanzierung:

**Kosten** (wird i.d.R. nach Abschluss der Managementplanung im Rahmen der Vorbereitung der Maßnahmenumsetzung ausgefüllt)

Einmalig Kosten:

Laufende Kosten:

### Projektstand/ Verfahrensstand:

- Vorschlag
- Voruntersuchung vorhanden/ in Planung
- Planung abgestimmt bzw. genehmigt
- In Durchführung
- Abgeschlossen (oder Daueraufgabe, d.h. kein Abschluss vorgesehen)

### Erfolg des Projektes/ der Maßnahme

Monitoring (vorher) am : durch :

Monitoring (nachher) am : durch :

Erfolg der Maßnahme :