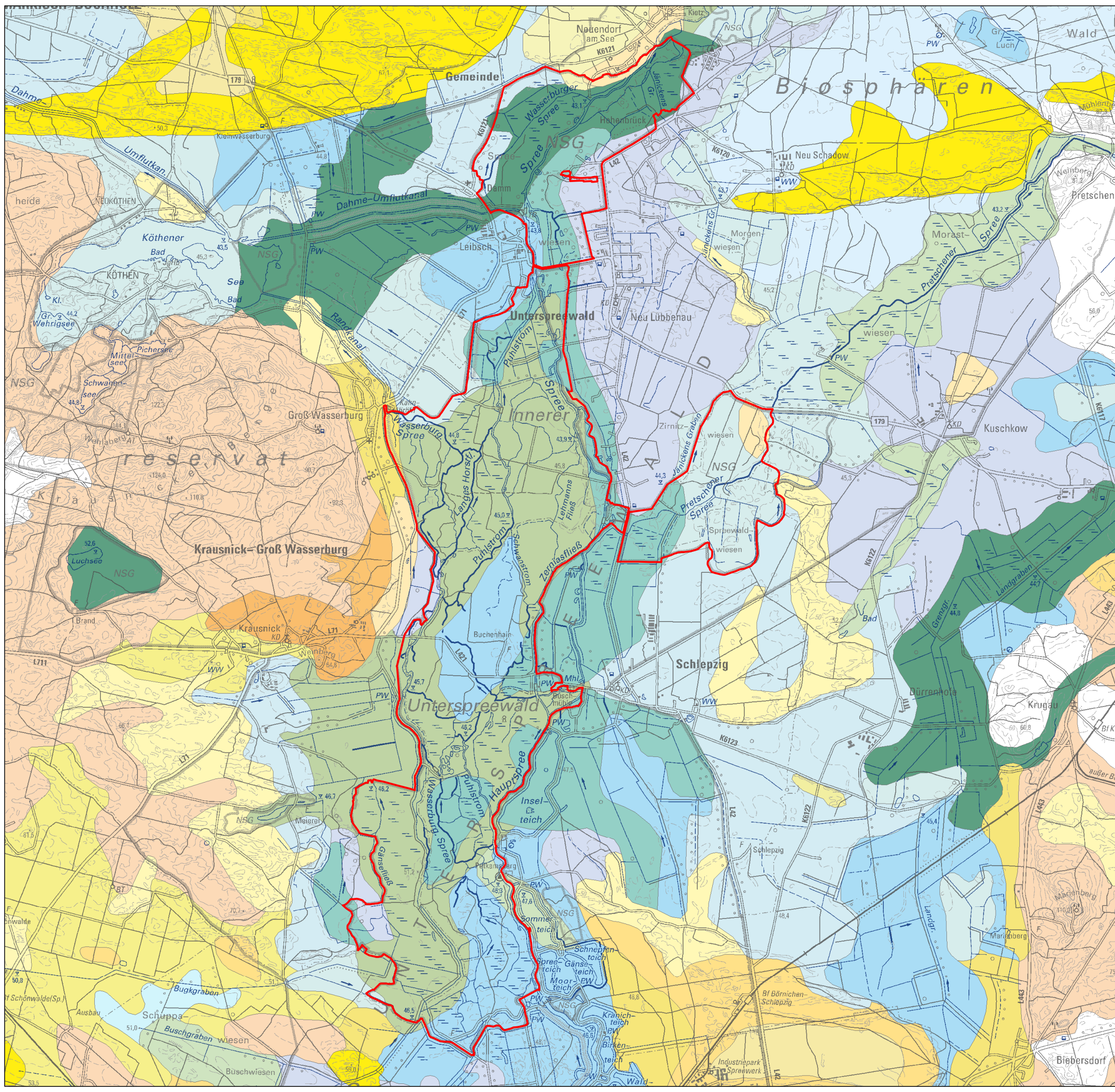


Managementplan für das FFH-Gebiet
 "Unterspreewald"
 (Landesnr.: 052, EU-Nr.: DE 3949-301)
 Textkarte: Bodenübersichtskartierung



Legende

- FFH-Gebiet "Unterspreewald"
- BÜK 300**
- überwiegend podsolige Regesole
- überwiegend Podsole und Braunerde-Podsole
- podsolige Regesole und podsolige Braunerde-Regesole überwiegend aus Flugsand
- Verbreitet Podsol-Braunerden und Braunerde-Podsole aus Flugsand
- podsolige Regesole und Podsol-Regesole
- überwiegend podsolige, vergleyte Braunerden
- überwiegend podsolige, vergleyte Braunerden und podsolige Gley-Braunerden
- überwiegend Gleye aus Fluss- oder periglazär-fluvialtem Sand
- überwiegend podsolige Braunerden und Podsol-Braunerden
- überwiegend vergleyte, podsolige Braunerden und podsolige Gley-Braunerden
- überwiegend Braunerde-Gleye und verbreitet Gley-Braunerden,
- überwiegend Braunerde-Gleye
- überwiegend Gleye und verbreitet Relikthumusgleye
- vorherrschend Gleye
- vorherrschend Humusgleye
- überwiegend Humusgleye
- überwiegend Anmoorgleye
- vorherrschend Braunerden
- podsolige Braunerden und Podsol-Braunerden
- überwiegend Braunerden
- überwiegend Erdniedermoore aus Torf über Flugsand
- Erdniedermoore aus Torf überwiegend über Flugsand
- Erdniedermoore überwiegend aus Torf

Datenquellen:
 DTK50: © GeoBasis-DE/LGB, dl-de/by-2-0

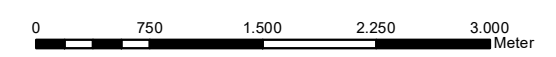
Geofachdaten: Datenlizenz Deutschland - Namensnennung - Version 2.0; <https://www.govdata.de/dl-de/by-2-0>; Landesamt für Umwelt Brandenburg; <http://www.metaver.de/trefferanzeige?cmd=doShowDocument&docuid=7DE3A549-769C-4F01-A5E6-B3E25D40975E&plugin=/ingrh-group:ige-iplug-BB>; FFH-Gebiete

Hergestellt unter Verwendung von digitalen Daten der BÜK 300 des Landesamtes für Bergbau, Geologie und Rohstoffe Brandenburg (LBGR), Cottbus, 2012

Managementplan für das FFH-Gebiet
 "Unterspreewald"
 (Landesnr.: 052, EU-Nr.:DE 3949-301)



Textkarte: Bodenübersichtskartierung



Maßstab 1:50.000

Bearbeitung: LB Planer+Ingenieure (A. Benz, A. Hartmann)
 Stand: 24.09.2021

Auftraggeber:
 Landesamt für Umwelt
 Seeburger Chaussee 2
 14476 Potsdam, OT Groß Glienicke

Auftragnehmer: Natur+Text GmbH Friedensallee 21 15834 Rangsdorf	Institut für angewandte Gewässerökologie GmbH Schlunkendorfer Straße 2e 14554 Seddin	Landschaft planen + bauen Berlin GmbH Am Treptower Park 28-30 12435 Berlin	LB Planer+Ingenieure GmbH Eichenallee 1a 15711 Königs Wusterhausen
--------------------------------------------------------------------------	-----------------------------------------------------------------------------------------------	-------------------------------------------------------------------------------------	--------------------------------------------------------------------------