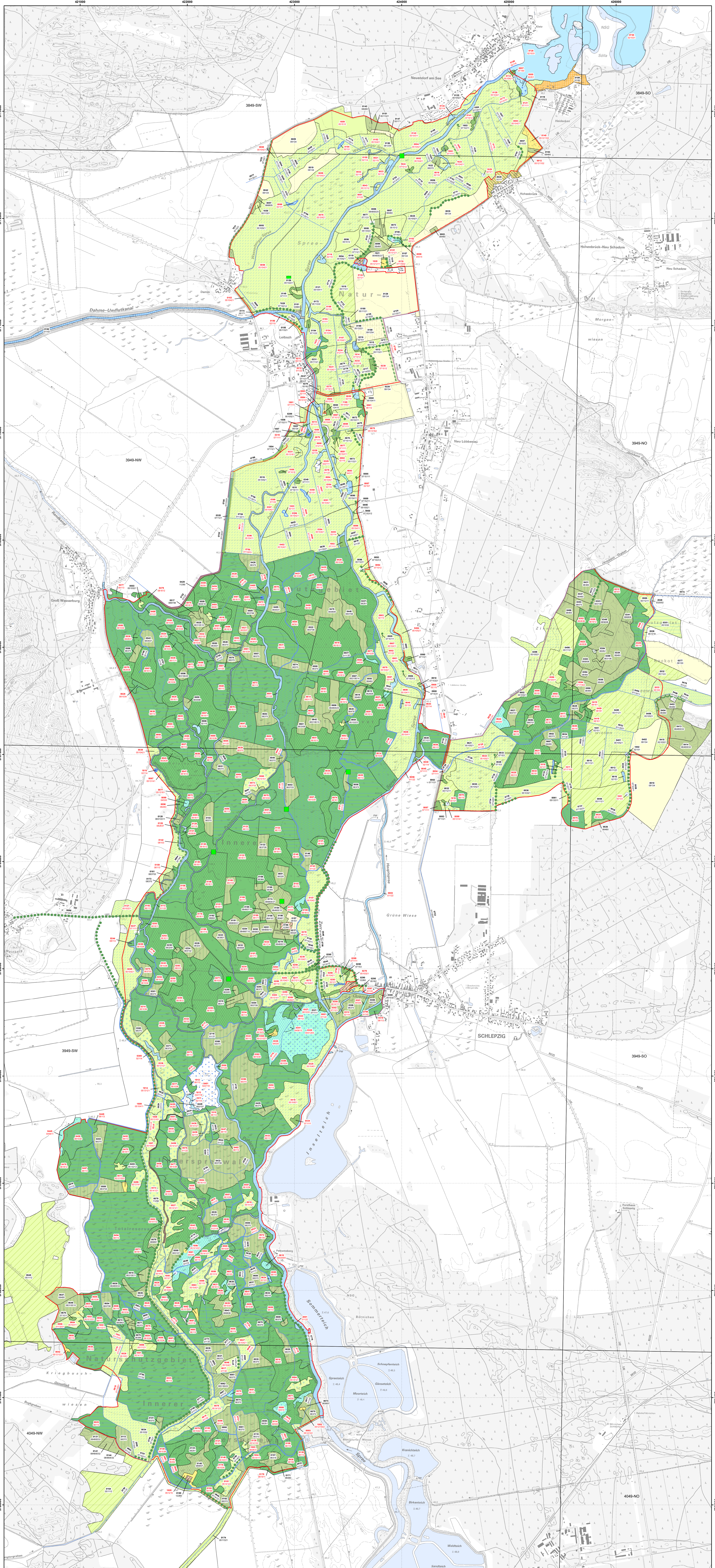


Managementplan für das FFH-Gebiet
 "Unterspreewald"
 (Landesnr.: 052, EU-Nr.: DE 3949-301)
 Zusatzkarte: Biotoptypen



- Legende**
- FFH-Gebiet
 - DTK10-Blattschnitt
- Biotoptypen**
- Quellen; Bäche, Flüsse und Ströme; naturnah
 - Kanäle
 - Seen, incl. Mooreseen; Altarme
 - temporäre und ganzjährig wasserführende Kleingewässer
 - anthropogene Gewässer und periodisch trockenfallende Abschnitte
 - Röhrichtgesellschaften
 - Röhrichte der nährstoffreichen Moore und Sümpfe
 - Seggenwälder der nährstoffreichen Moore und Sümpfe
 - nährstoffreiche Moore und Sümpfe (> 10% Gehölzdeckung)
 - Gras- und Staudenfluren
 - Feuchtwiesen nährstoffarmer Standorte
 - Feuchtwiesen nährstoffreicher Standorte
 - wechselfeuchtes Auengrünland; Feuchtwiesen und Flutrasen; wiedervernässtes Grastand
 - Grünlandbrachen und Staudenfluren feuchter Standorte
 - Grünlandbrachen und Staudenfluren feuchter Standorte
 - Grünlandbrachen und Staudenfluren trockener Standorte
 - Intensivgrasland
 - Sandtrockenrasen
 - Laubgehölze; Feldgehölze
 - Straudsteilwiesen
 - Solitärbäume und Baumgruppen
 - Moor- und Bruchwälder
 - Erlen-Eschen-Wälder; Auenwälder
 - Rottbuche-Wälder; Ahorn-Eschenwälder
 - Eichenmischwälder
 - Rodungen; Schnissen; junge Aufforstungen
 - Vorwälder
 - naturnaher Laubwälder
 - Laubholzforsten
 - Laubholzforsten mit Nadelholzanteil
 - Nadelholzforsten
 - Nadelholzforsten mit Laubholzanteil
 - intensiv genutzte Äcker
 - extensiv genutzte Äcker
 - Gärten
 - geomorphologische, anthropogene und kulturhistorische Sonderbiotope
 - Siedungsbiotope mit hohem Grünflächenanteil
 - Verkehrsfachsen
 - Schwimmblatt- und Unterwasserpflanzen-Vegetation
 - ruderaler Pionier-, Gras- und Staudenfluren
 - Feuchtwiesen und Feuchtwälder
 - Sport-, Freizeit- und Erholungsanlagen
 - Quellen; Bäche, Flüsse, Ströme und Altarme
 - Kanäle und Gräben
 - Bäche, Flüsse und Ströme; naturnah
 - Fruchtwiesen und Scherhasen
 - Laubgehölze; Feldgehölze; Hecken und Windschutzstreifen
 - Alleen und Baumreihen
 - Waldmäntel
 - Seen, incl. Mooreseen; Altarme
 - temporäre und ganzjährig wasserführende Kleingewässer
 - anthropogene Gewässer und periodisch trockenfallende Abschnitte
 - Sandtrockenrasen
 - Laubgehölze; Feldgehölze
 - Solitärbäume und Baumgruppen
 - Siedungsbiotope mit hohem Grünflächenanteil
- Flächen-ID (Kurzbezeichnung, letzten 4 Ziffern des Biotoptypen-ID)
- Flächen-ID (Kurzbezeichnung, letzten 4 Ziffern des Biotoptypen-ID)

Kartierungszeitraum: 05 - 10/2018

Anmerkung:
 Die Übersichtsdarstellung der vorkommenden Biotope erfolgt einschließlich der Flächen des Teil-Managementplans für die Wälder des FFH-Gebietes. Die Darstellung der Lage von Waldbiotopen ist überwiegend nachrichtlich aus dem Teil-Managementplan für die Wälder des FFH-Gebietes übernommen (vgl. Landschaft für Umwelt (Hrsg.) (2016): Teil-Managementplan für die Wälder des FFH-Gebietes 'Unterspreewald', Landesnr. 052, EU-Nr. DE 3949-301, Potsdam). Aufgrund von Lagekorrekturen an den Grenzen zu Offenlandbiotopen und neuerfassten Biotopen im 'Offenland' sind die Flächenangaben teilweise aktualisiert worden (LU 27.05.2019).

Zusätzliche Darstellung
 Ozeerbeobachtungsfächer der ökosystemaren Umweltbeobachtung (vgl. Kap. 1.4 'Naturchutzmaßnahmen' des Managementplans)

© 2018 LB Planer+Ingenieur (A. Benz, A. Hartmann, K. Hengst)
 Stand: 24.02.2021

Managementplan für das FFH-Gebiet
 "Unterspreewald" (Landesnr.: 052, EU-Nr.: DE 3949-301)

Zusatzkarte: Biotoptypen

Maßstab: 1:10.000

Auftraggeber:
 Landesamt für Umwelt
 Secker-Platz 2
 14478 Potsdam, OT Groß Giesicke

Auftragnehmer:
 Natur+Tat GmbH
 Friedenzallee 21
 10568 Berlin

Partner:
 Institut für angewandte
 Gewässerökologie GmbH
 Schürkenstraße 2a
 12459 Berlin

Partner:
 Landschaftsplanung +
 Bauwerk GmbH
 Am Trichter Park 29-30
 12459 Berlin

Partner:
 LB Planer+Ingenieur GmbH
 Eichenallee 16
 15711 Königs Wusterhausen