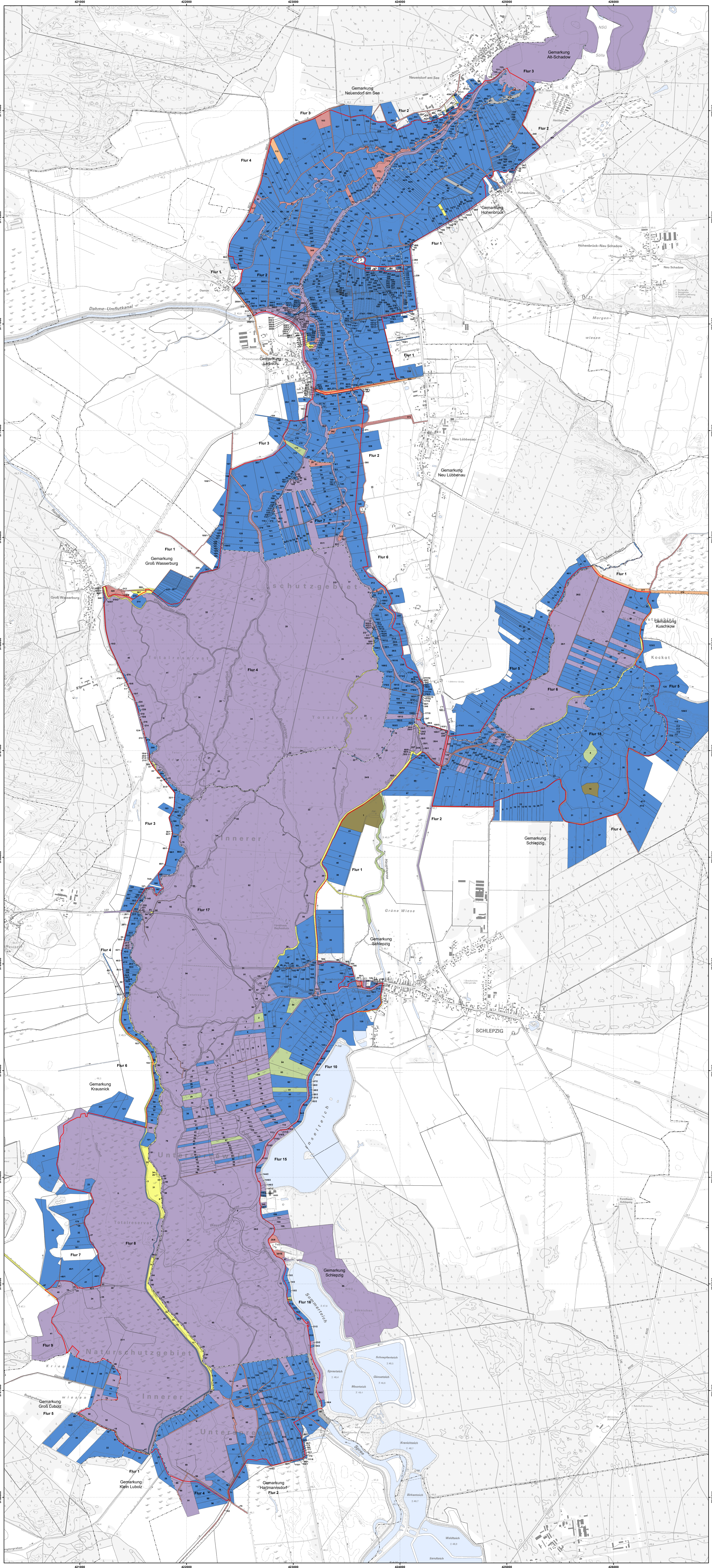


Managementplan für das FFH-Gebiet  
 "Unterspreewald"  
 (Landesnr.: 052, EU-Nr.: DE 3949-301)  
 Zusatzkarte: Eigentümerstruktur

Legende

- FFH-Gebiet
- Flurstückskataster
- Flur- und Flurstücksgrenzen mit Bezeichnung
- Gemarkungsgrenze
- Eigentümerarten**
- Bundesrepublik Deutschland
- Land Brandenburg
- Gebietskörperschaften
- Naturschutzorganisationen
- Kirchen und Religionsgemeinschaften
- Privateigentum
- Andere Eigentümer
- nicht erfasst/übermittelt



Managementplan für das FFH-Gebiet  
 "Unterspreewald" (Landesnr.: 052, EU-Nr.: DE 3949-301)

Zusatzkarte: Eigentümerstruktur

Maßstab 1:10.000

Bearbeitung: LB Planer-Ingenieure (A. Benz, U. Durkin, A. Hartmann)  
 Stand: 24.02.2021  
 Auftraggeber:  
 Landesamt für Umwelt,  
 Senftenberg, Chaussee 2,  
 14478 Potsdam, OT Groß Giesicke

Auftraggeber:  
 NaturPark GmbH  
 Friesenallee 21  
 10554 Pappendorf

Koordinator für angewandte  
 Ökologie  
 Schölkendorfer Straße 2a  
 10554 Berlin

Landschaftsplaner +  
 Bauwerk Berlin GmbH  
 Am Tropfener Park 2B-30  
 10439 Berlin

LB Planer-Ingenieure GmbH  
 Eichenallee 3a  
 15711 Königs Wusterhausen