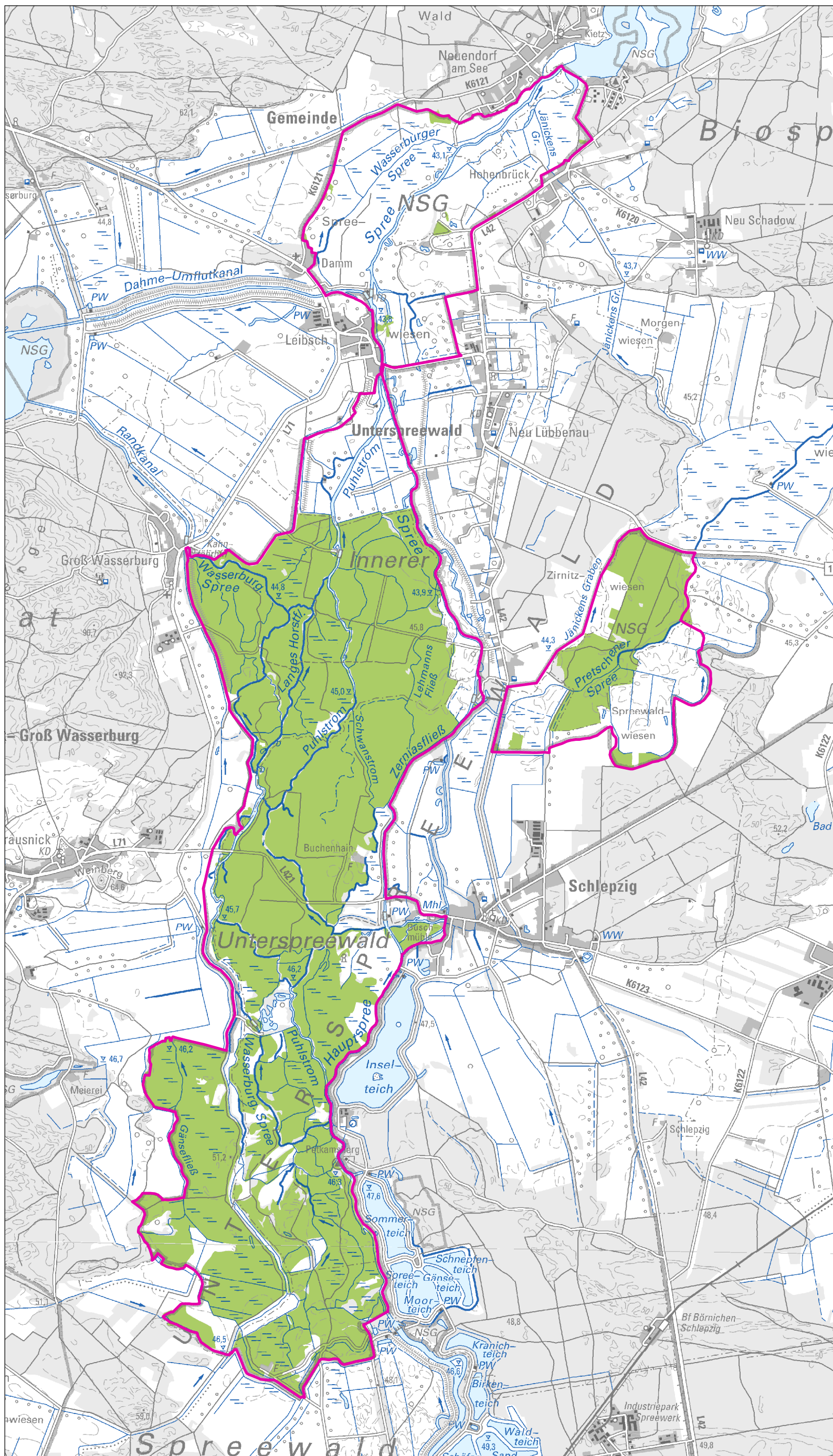


Natura 2000-Managementplanung im Biosphärenreservat Spreewald - Teilmanagementplan Wald für das FFH-Gebiet Nr. 52 "Unterspreewald"

Auftraggeber: Landesamt für Umwelt (LfU)



Biosphärenreservat Spreewald



Legende

- Bearbeitungsgebiet des vorliegenden FFH-Teil-Managementplanes Wald des FFH-Gebietes "Unterspreewald" (Größe Bearbeitungsgebiet: 1.485 ha)
- FFH-Gebietsgrenze (Größe FFH-Gebiet: 2.518 ha)

Maßstab 1:40.000

Datum: 31.03.2016

FFH-Gebiet Unterspreewald

**Bearbeitungsgebiet:
Waldflächen des FFH-Gebietes**

Bearbeitung:
LB Planer+Ingenieure • Eichenallee 1 • 15711 Königs Wusterhausen