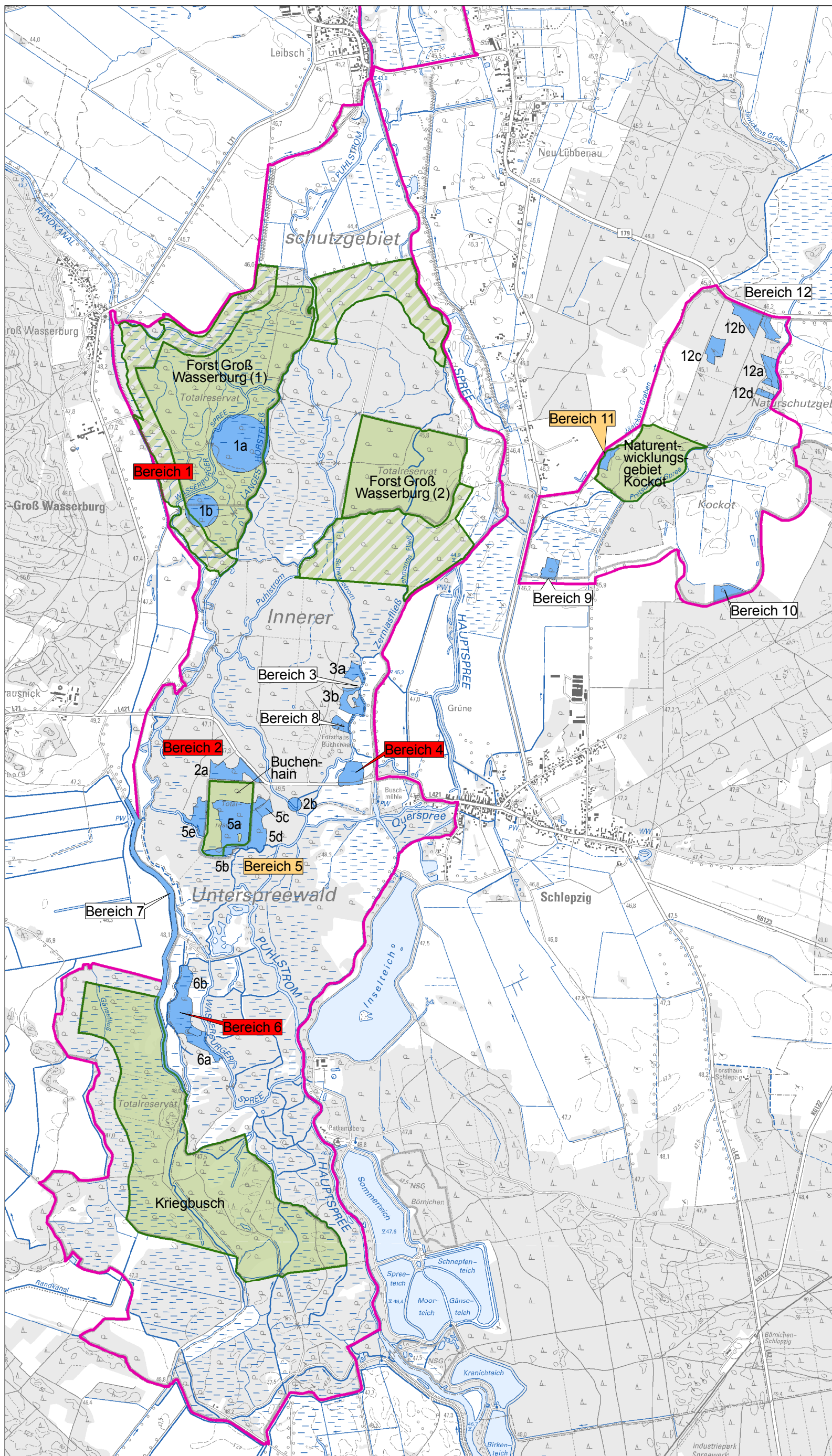


# Natura 2000-Managementplanung im Biosphärenreservat Spreewald - Teilmanagementplan Wald für das FFH-Gebiet Nr. 52 "Unterspreewald"

Auftraggeber: Landesamt für Umwelt (LfU)



Biosphärenreservat Spreewald



## Legende

### Untersuchungen zum Vorkommen des Hirschkäfers (*Lucanus cervus*) von R. Knerr (2015)

Untersuchungsbereiche (Bereiche 1 bis 12 inklusive Teilflächen)

Ergebnis: Es konnten keine Nachweise zum Vorkommen des Hirschkäfers innerhalb der untersuchten Bereiche erbracht werden.

### Besiedlungspotenzial für den Hirschkäfer innerhalb der Untersuchungsflächen

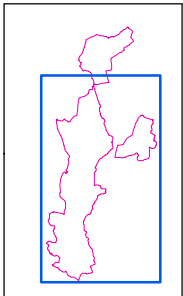
- Bereich 1** hoch
- Bereich 2** hoch
- Bereich 3 gering
- Bereich 4** hoch
- Bereich 5** mittel
- Bereich 6** hoch
- Bereich 7 gering
- Bereich 8 gering
- Bereich 9 gering
- Bereich 10 gering
- Bereich 11** mittel
- Bereich 12 gering

### Weitere Themen

- FFH-Gebietsgrenze
- Kernzone - festgesetzt
- Kernzone - im Verfahren

Quelle: Knerr (2015)

Übersicht FFH-Gebiet Unterspreewald



Maßstab 1:30.000

Datum: 31.03.2016

### FFH-Gebiet Unterspreewald

### Arten des Anhang II der FFH-RL - Hirschkäfer (*Lucanus cervus*) -

Bearbeitung:  
 LB Planer+Ingenieure • Eichenallee 1 • 15711 Königs Wusterhausen