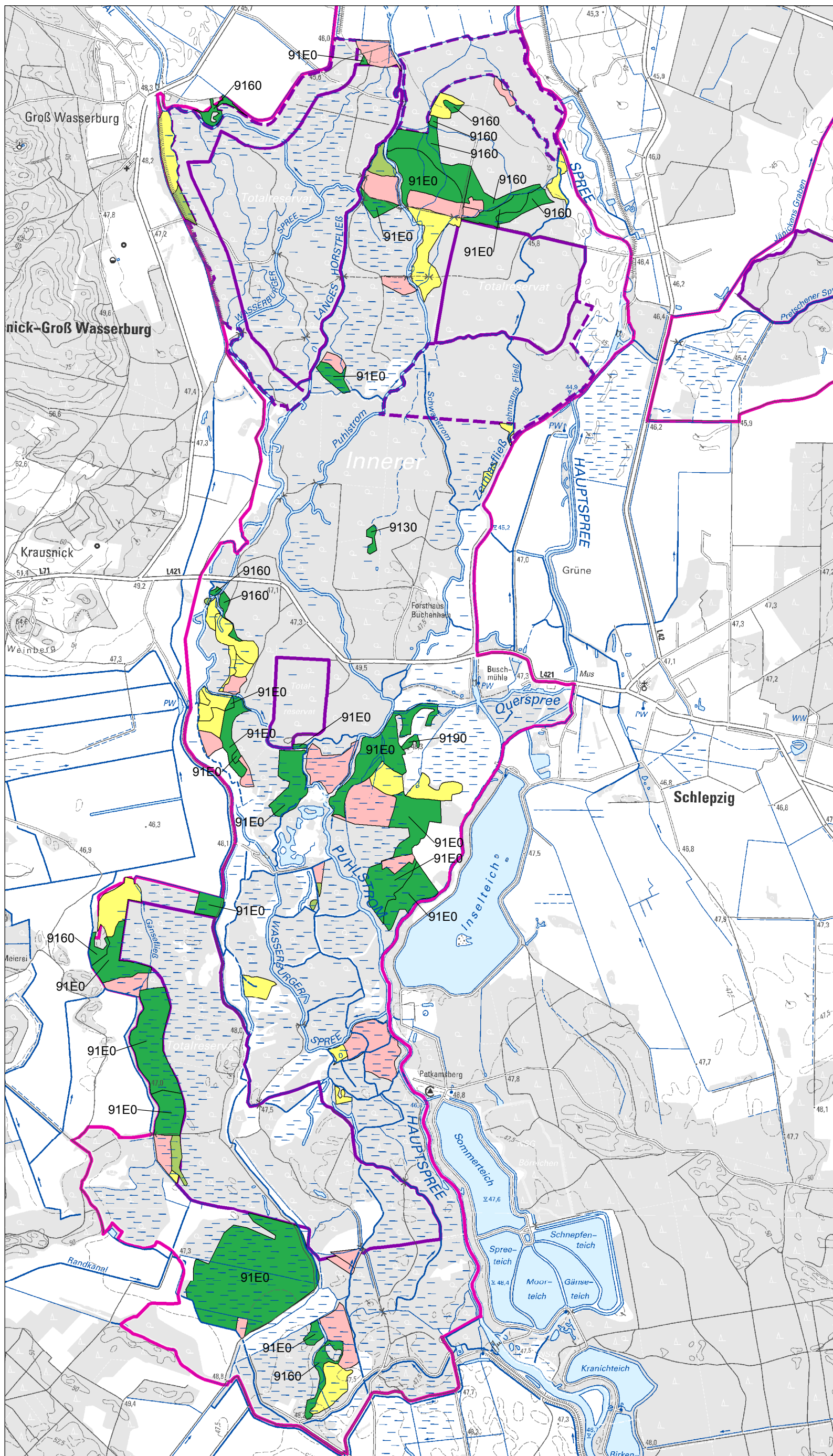


Natura 2000-Managementplanung im Biosphärenreservat Spreewald - Teilmanagementplan Wald für das FFH-Gebiet Nr. 52 "Unterspreewald"

Auftraggeber: Landesamt für Umwelt (LfU)



Biosphärenreservat Spreewald



Legende

Maßnahmenflächen für die Wälder und Forsten der Vegetationsstufe 3

- Flächen der Erhaltungsmaßnahmen (hier FFH-LRT 9130, 9160, 9190, 91E0, EHG A, B und C)
- Flächen der Entwicklungsmaßnahmen (hier FFH-LRT 91E0-Entwicklungsfläche)
- Flächen der Maßnahmen für geschützte Biotope nach BNatSchG (sofern nicht FFH-LRT)
- Flächen der Maßnahmen für sonstige Wälder und Forsten

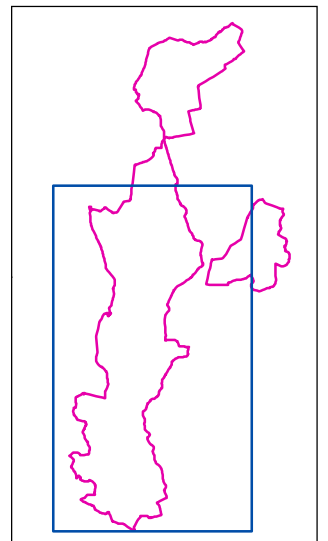
Weitere Themen

- FFH-Gebietsgrenze
- Kernzone - festgesetzt
- Kernzone - im Verfahren

Aufgrund des kleinräumigen Wechsels der standörtlichen Verhältnisse sowie in einigen Bereichen veralteter Standortangaben können im Gelände Abweichungen von den ermittelten Standortinformationen auftreten. Wenn sich im Gelände Abweichungen von der Standortkartierung ergeben, ist die aktuelle Beurteilung des Standortes bei der Anwendung des Algorithmus und der Bewirtschaftung entscheidend.

Die mit dem Landesbetrieb Forst Brandenburg abgestimmten Maßnahmenvorschläge sind für den Landeswald verbindlich und haben für Privatwaldbesitzer empfehlenden Charakter.

Übersicht FFH-Gebiet "Unterspreewald"



Maßstab 1:25.000

Datum: 26.07.2016

FFH-Gebiet Unterspreewald

Maßnahmenflächen für die Erlen-Bruch-Wälder (trockene Ausprägungen) und Erlen-Eschen-Wälder (Vegetationsstufe 3)

Bearbeitung:
■ LB Planer+Ingenieure • Eichenallee 1 • 15711 Königs Wusterhausen