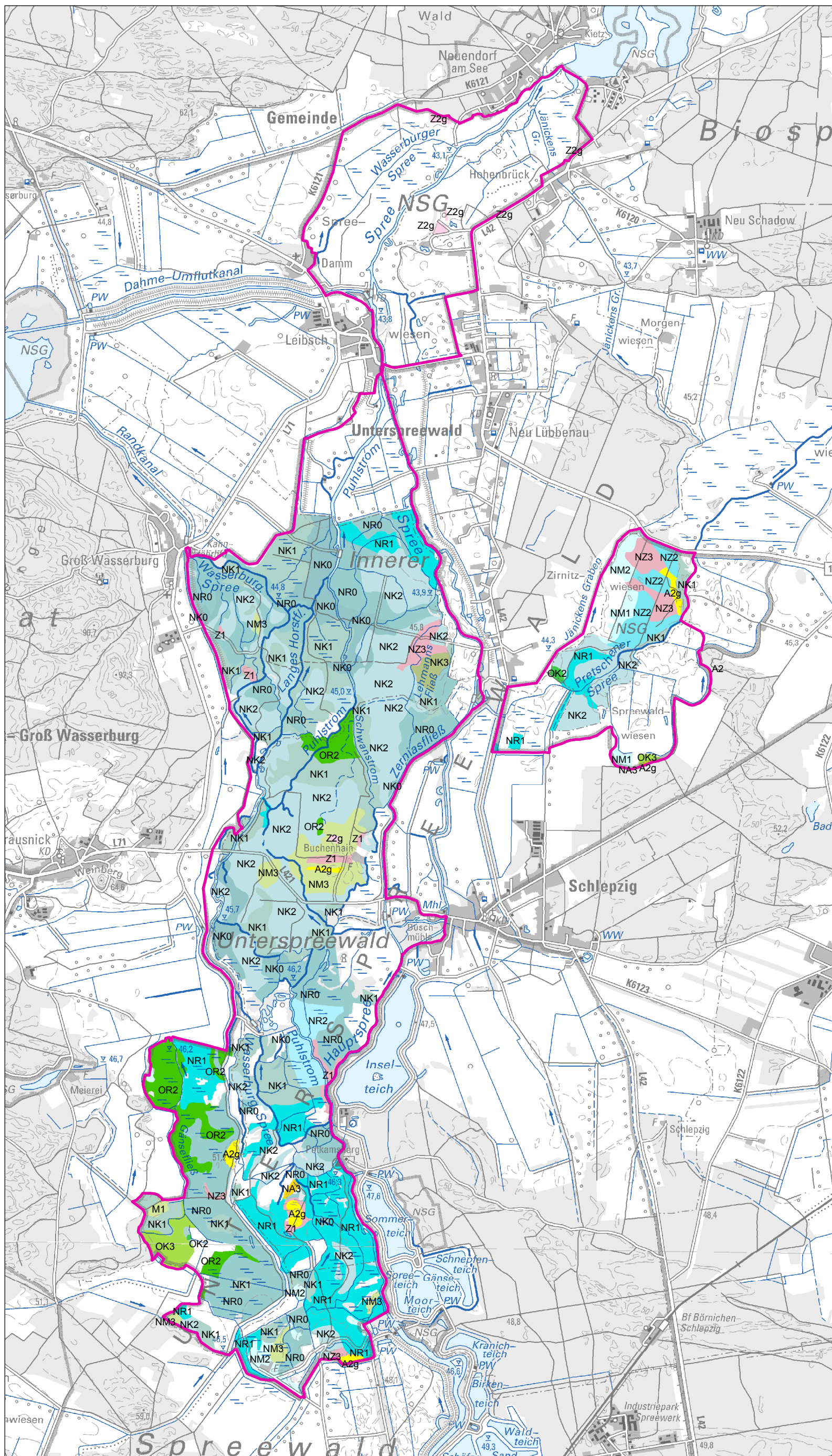


Natura 2000-Managementplanung im Biosphärenreservat Spreewald - Teilmanagementplan Wald für das FFH-Gebiet Nr. 52 "Unterspreewald"

Auftraggeber: Landesamt für Umwelt (LfU)



Biosphärenreservat Spreewald



Legende

Forstliche Standortkartierung

Mineralische Nassstandorte

- NK0
- NR0
- NM1
- NK1
- NR1
- NZ2
- NM2
- NK2
- NR2
- NA3
- NZ3
- NM3
- NK3

Organische Nassstandorte

- OK2
- OR2
- OK3

Trockenstandort

- Z1
- M1
- A2; A2g
- Z2g

Weitere Themen

- FFH-Gebietsgrenze

Stamm-Nährkraftstufe

- A - arm
- Z - ziemlich arm
- M - mittel
- K - kräftig
- R - reich

N - mineralischer Nassstandort
O - organischer Nassstandort

Stamm-Feuchtestufe

- N...0 - sumpfig ($\pm 0,1$ m unter Flur)
- N...1 - (dauer-)nass
- N...2 - (dauer-)feucht
- N...3 - sehr frisch

O...2 - (Wald-)Sumpfe
O...3 - (dauer-)nass

- ...1 - frisch
- ...2 - mäßig frisch, grundwasserfrei
- ...2g - schwach grundwasserfrisch

Quelle: Forstliche Standortkarte (Landeskompetenzzentrum Forst Eberswalde (LFE), 2003)
© Landesbetrieb Forst Brandenburg (LFB)

Maßstab 1:40.000

Datum: 31.03.2016

FFH-Gebiet Unterspreewald

Forstliche Standortkartierung

Bearbeitung:

LB Planer+Ingenieure • Eichenallee 1 • 15711 Königs Wusterhausen