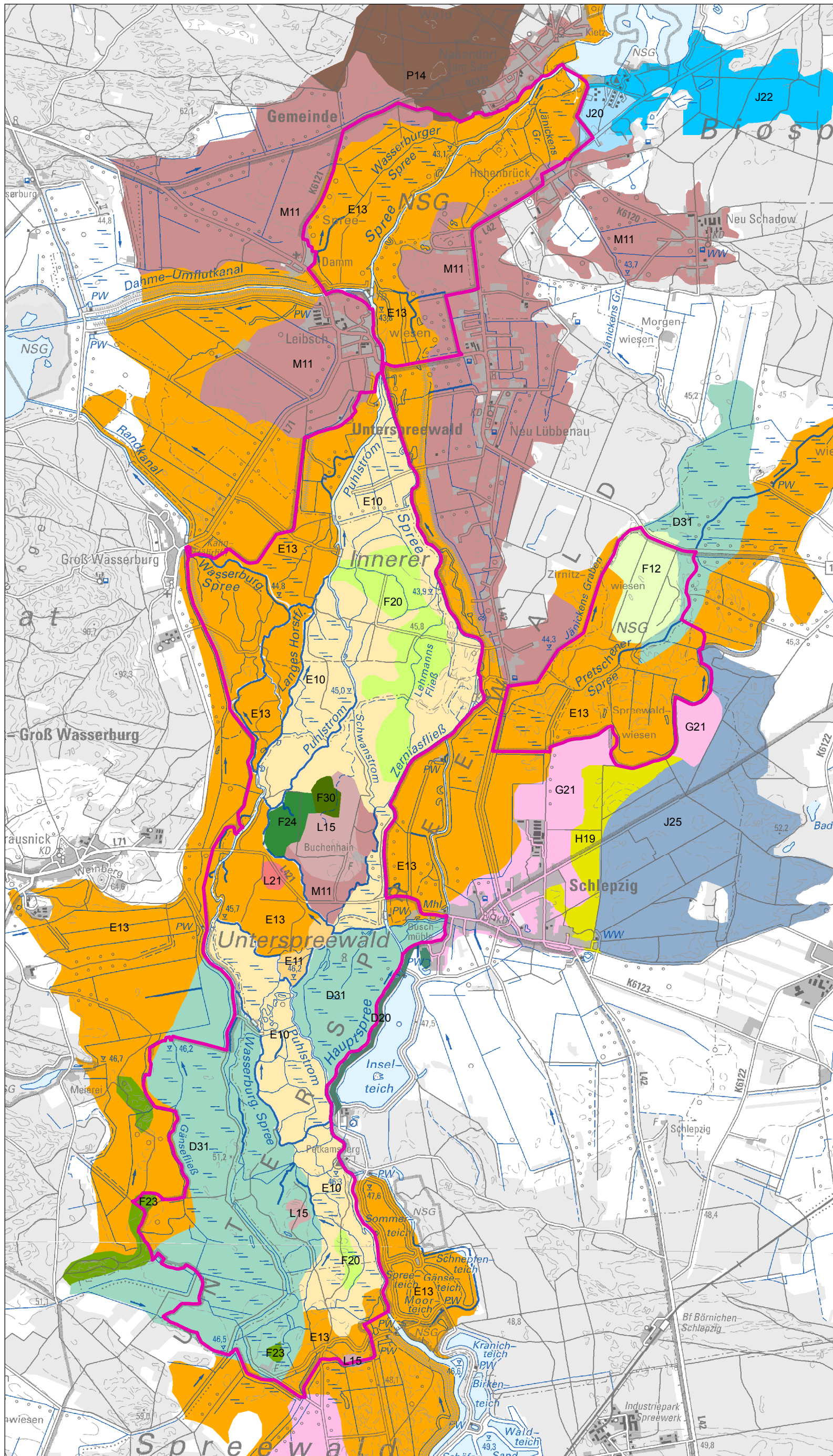


# Natura 2000-Managementplanung im Biosphärenreservat Spreewald - Teilmanagementplan Wald für das FFH-Gebiet Nr. 52 "Unterspreewald"

Auftraggeber: Landesamt für Umwelt (LfU)



Biosphärenreservat Spreewald



## Legende

### Potenzielle natürliche Vegetation

- D20, Schwarzerlen-Sumpf- und -Bruchwald
- D21, Schwarzerlen-Sumpf- und -Bruchwald im Komplex mit Schwarzerlen-Niederungswald
- D31, Schwarzerlen-Niederungswald im Komplex mit Traubekirschen-Eschenwald
- E10, Traubekirschen-Eschenwald
- E11, Traubekirschen-Eschenwald im Komplex mit Schwarzerlen-Sumpf- und -Bruchwald
- E13, Traubekirschen-Eschenwald im Komplex mit Stemmieren-Stieleichen-Hainbuchenwald
- E23, Fahlweiden-Schwarzerlen-Auenwald
- F12, Pfeifengras-Stieleichen-Hainbuchenwald im Komplex mit Pfeifengras-Stieleichen-Buchenwald
- F20, Stemmieren-Stieleichen-Hainbuchenwald
- F22, Stemmieren-Stieleichen-Hainbuchenwald im Komplex mit Waldziest-Ahorn-Hainbuchenwald
- F23, Stemmieren-Stieleichen-Hainbuchenwald im Komplex mit Faulbaum-Buchenwald
- F24, Stemmieren-Stieleichen-Hainbuchenwald im Komplex mit Rasenschmielen-Buchenwald
- F30, Ahorn-Hainbuchenwald
- G21, Hainrispengras-Winterlinden-Hainbuchenwald im Komplex mit Stemmieren-Stieleichen-Hainbuchenwald
- H19, Honiggras-Moorbirken-Stieleichenwald im Komplex mit Pfeifengras-Moorbirken-Stieleichenwald
- J20, Drahtschmielen-Eichenwald
- J22, Drahtschmielen-Eichenwald im Komplex mit Schafschwengel-Eichenwald
- J25, Drahtschmielen-Eichenwald im Komplex mit Heidekraut-Kiefernwald
- L15, Weißmoos-Buchenwald
- L21, Faulbaum-Buchenwald
- M11, Flattergras-Buchenwald vereinzelt mit Rasenschmielen-Buchenwald
- P14, Blaubeer-Kiefern-Traubeneichenwald im Komplex mit Pfeifengras-Moorbirken-Stieleichenwald

### Weitere Themen

- FFH-Gebietsgrenze

Quelle: Hofmann & Pommer 2006

Maßstab 1:40.000

Datum: 31.03.2016

## FFH-Gebiet Unterspreewald

### Potenzielle natürliche Vegetation

Bearbeitung:  
■ LB Planer+Ingenieure • Eichenallee 1 • 15711 Königs Wusterhausen