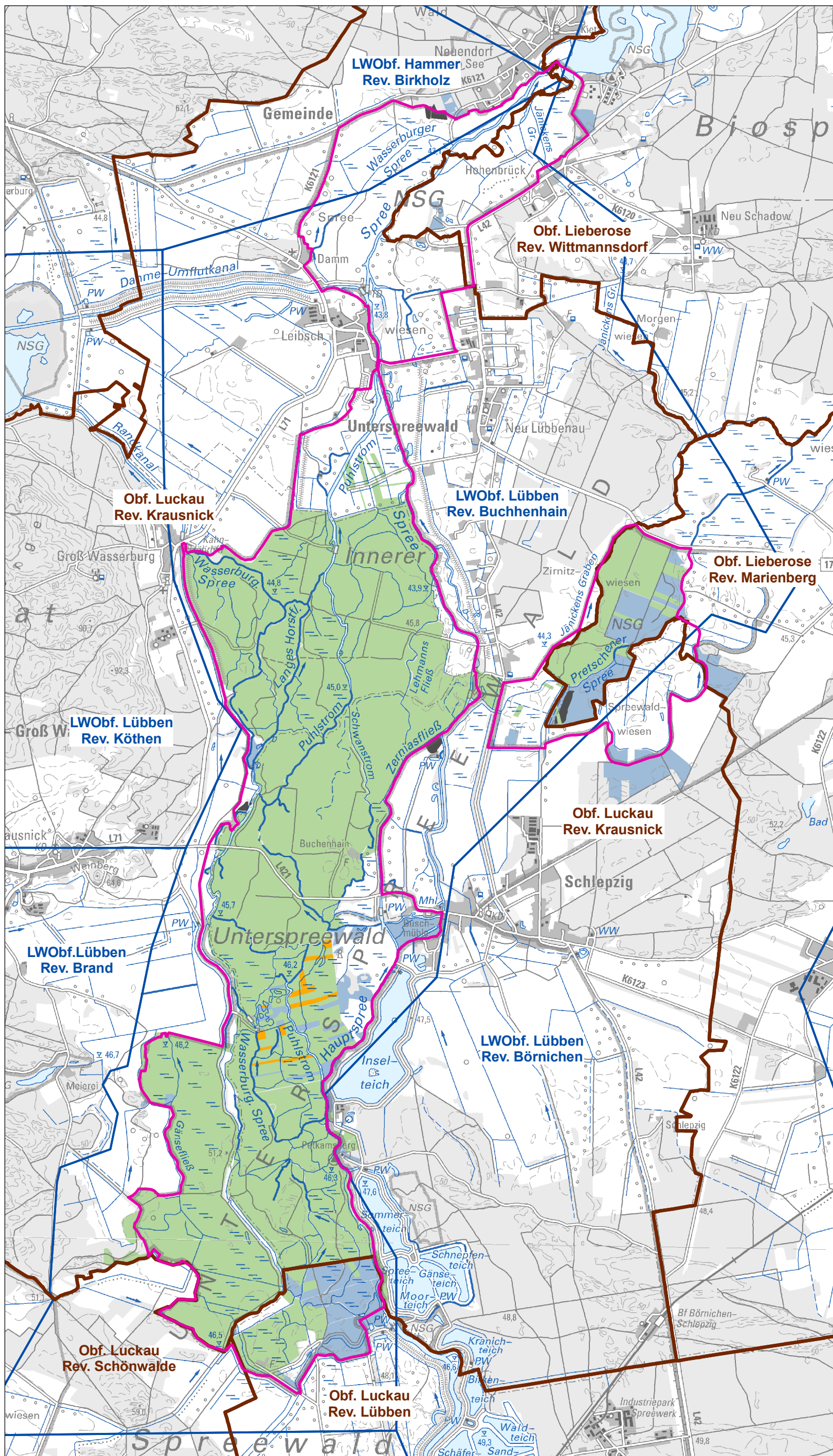


# Natura 2000-Managementplanung im Biosphärenreservat Spreewald - Teilmanagementplan Wald für das FFH-Gebiet Nr. 52 "Unterspreewald"



Auftraggeber: Landesamt für Umwelt (LfU)




Biosphärenreservat Spreewald





## Legende

-  Grenze der Oberförsterei (Obf.) (= Untere Forstbehörde) mit dem jeweiligen Revier (Rev.)
-  Grenze der Landeswald-Oberförsterei (LWObf.) mit dem jeweiligen Revier (Rev.)

## Weitere Themen

-  FFH-Gebietsgrenze

## Eigentumsarten

-  Landeseigentum
-  Privateigentum
-  WGT-Vermögen Land Brandenburg
-  unbekanntes Eigentum

Quelle: Forstgrundkarte (FGK; Stand April 2013)  
© Landesbetrieb Forst Brandenburg (LFB)

Maßstab 1:40.000

Datum: 31.03.2016

## FFH-Gebiet Unterspreewald

## Forstliche Verwaltungsstrukturen

Bearbeitung:  
LB Planer+Ingenieure • Eichenallee 1 • 15711 Königs Wusterhausen