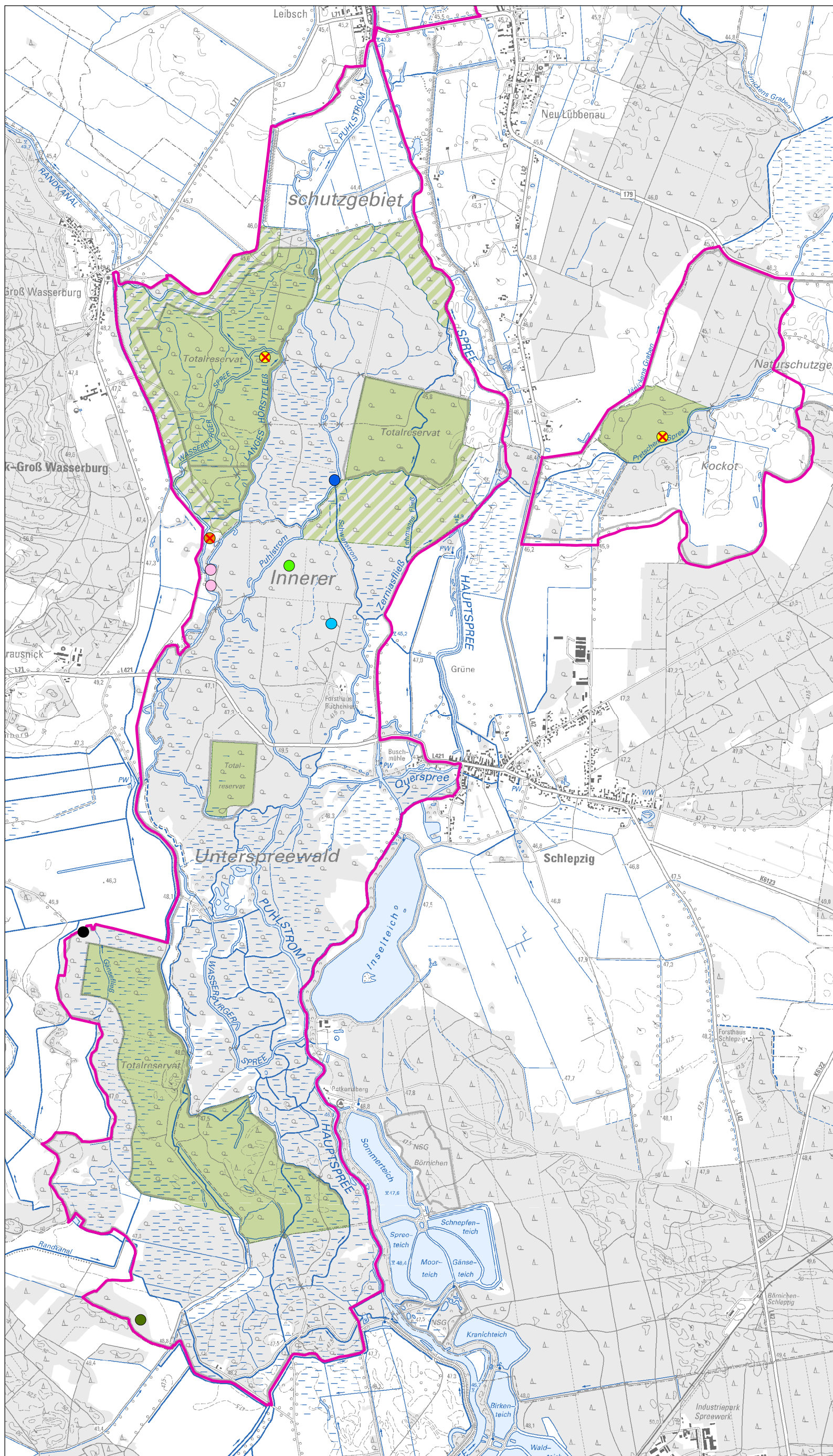


Natura 2000-Managementplanung im Biosphärenreservat Spreewald - Teilmanagementplan Wald für das FFH-Gebiet Nr. 52 "Unterspreewald"

Auftraggeber: Landesamt für Umwelt (LfU)



Biosphärenreservat Spreewald



Legende

Wertgebende Pflanzenarten (Rote Liste 1 und/oder 2)

Art, Fundjahr

- Kleinblütiges Schaumkraut (*Cardamine parviflora*), 2014
- Lauch-Gamander (*Teucrium scordium*), 2002
- Scheiden-Goldstern (*Gagea spathacea*), 2012
- Schwarzschof-Segge (*Carex appropinquata*), 2014
- Sprossender Bärlapp (*Lycopodium annotinum*), 2014
- Zwergwasserlinse (*Wolffia arrhiza*), 2002

Altnachweise (aktuell nicht bestätigt)

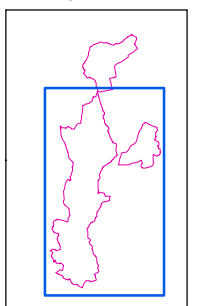
- ⊗ Königsfarn (*Osmunda regalis*), 1994
- ⊗ Teufelsabbiss (*Succisa pratensis*), 1994

Weitere Themen

- FFH-Grenze
- Kernzone - festgesetzt
- Kernzone - im Verfahren

Quelle: BBK (Stand 2014)

Übersicht
FFH-Gebiet
Unterspreewald



Maßstab 1:30.000

Datum: 31.03.2016

FFH-Gebiet Unterspreewald

Wertgebende Pflanzenarten - Pflanzenarten mit Rote Liste-Status 1 bis 2

Bearbeitung:
LB Planer+Ingenieure • Eichenallee 1 • 15711 Königs Wusterhausen