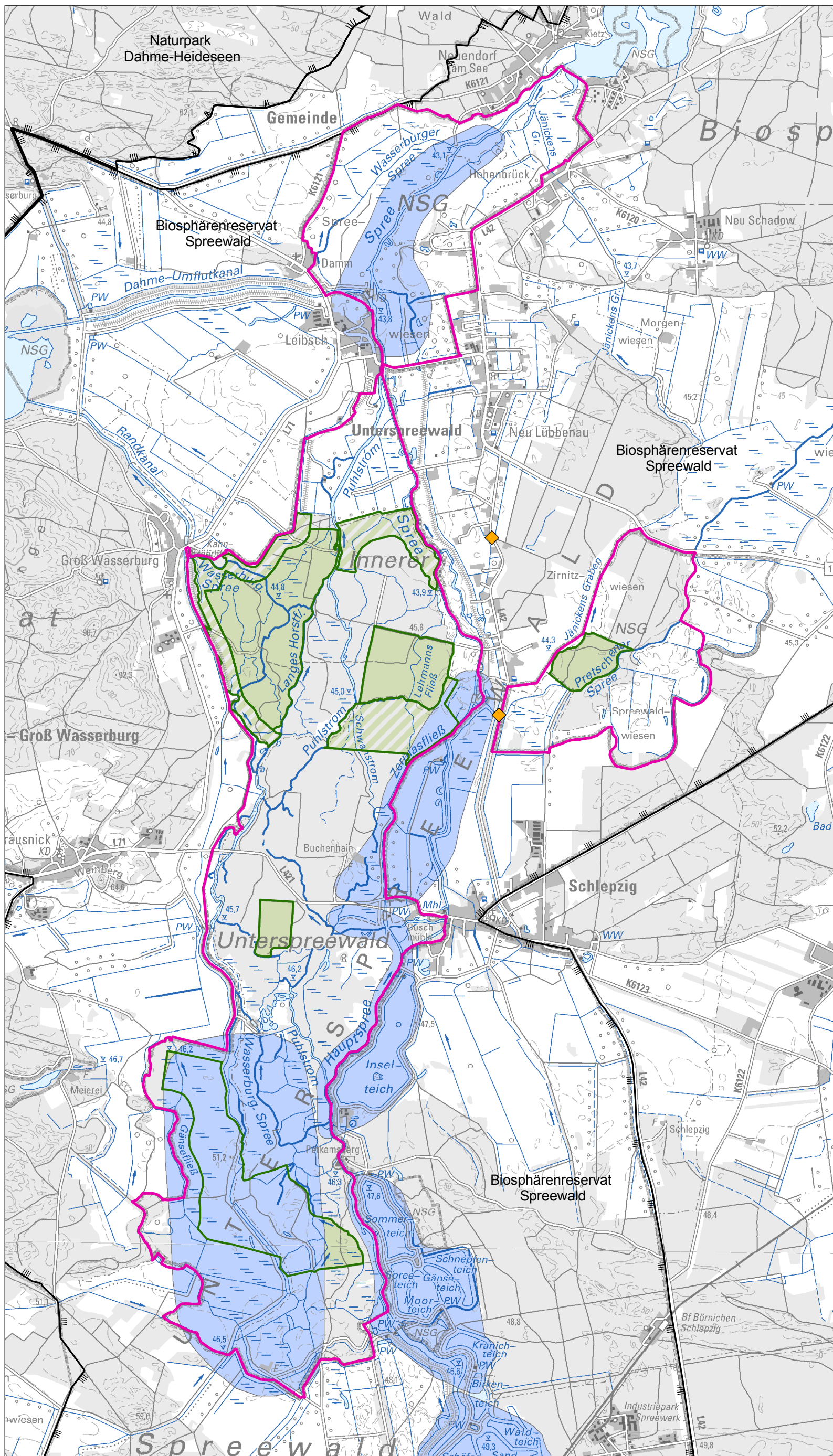


Natura 2000-Managementplanung im Biosphärenreservat Spreewald - Teilmanagementplan Wald für das FFH-Gebiet Nr. 52 "Unterspreewald"

Auftraggeber: Landesamt für Umwelt (LfU)



Biosphärenreservat Spreewald



Legende

Biberreviere (Stand 2011)

besetztes Biberrevier

Einzelnachweise zum Biber (Stand 2011)

Totfund (Verkehrsoffer von 2010/2011)

Weitere Themen

FFH-Gebietsgrenze

Kernzone - festgesetzt

Kernzone - im Verfahren

Großschutzgebietsgrenze (Biosphärenreservat, Naturpark)

Quelle: Naturschutzstation Zippelsförde (2015)

Maßstab 1:40.000

Datum: 31.03.2016

FFH-Gebiet Unterspreewald

Arten des Anhang II der FFH-RL - Biber (*Castor fiber*) -

Bearbeitung:

LB Planer+Ingenieure • Eichenallee 1 • 15711 Königs Wusterhausen