

Managementplan für das FFH-Gebiet Schlaubetal (Landesnr. 062, EU-Nr. DE 3852-302)

Zusatzkarte: Biotoptypen

Kartenlegende



Biotoptypen

- Quellen; Bäche, Flüsse und Ströme; naturnah
- Ständgewässer (einschließlich Uferbereiche, Röhrichte etc.)
- Seen, incl. Moorseen; Altarme
- temporäre und ganzjährig wasserführende Kleingewässer
- Landreitgrasfluren
- saure Arm- und Zwischenmoore (gehölzfrei)
- saure Arm- und Zwischenmoore (> 10% Gehölzdeckung); Feucht- und Moorheide
- nährstoffreiche Moore und Sümpfe
- Röhrichte der nährstoffreichen Moore und Sümpfe
- Seggenriede der nährstoffreichen Moore und Sümpfe
- nährstoffreiche Moore und Sümpfe (> 10% Gehölzdeckung)
- Frischwiesen, -weiden und Scherrasen
- Grünlandbrachen und Staudenfluren fischer Standorte
- Sandtrockenrasen
- Moor- und Bruchwälder
- Rotbuchenwälder
- Eichen-Hainbuchenwälder; Ahorn-Eschenwälder
- Eichenmischwälder
- Vorwälder
- Laubholzforsten
- Laubholzforsten mit Nadelholzanteil
- Nadelholzforsten
- Nadelholzforsten mit Laubholzanteil
- extensiv genutzte Äcker
- Sport-, Freizeit- und Erholungsanlagen
- Siedlungsbiotope mit hohem Grünflächenanteil
- Quellen; Bäche, Flüsse, Ströme und Altarme
- Kanäle und Gräben
- Verkehrsflächen
- Quellen, Quellfluren und Quellmoore
- temporäre und ganzjährig wasserführende Kleingewässer
- Sandtrockenrasen
- geomorphologische, anthropogene und kulturhistorische Sonderbiotope

- 3435 081924 Flächen-ID Biotopcode Flächen-Biotop
- 1122 01112 Linien-Biotop
- 2053 02132 Punkt-Biotop

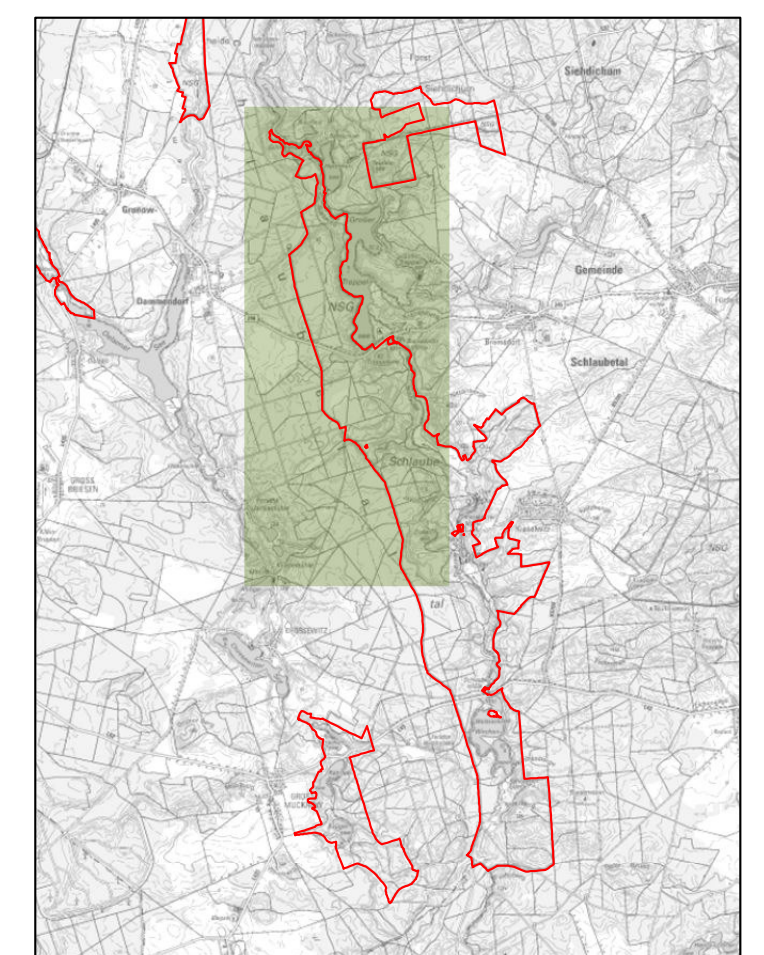
Gesetzlich geschütztes Biotop (§ 30 BNatSchG in Verbindung mit § 18 BbgNatSchAG)

- Fläche
- Linie
- Punkt

Das gesamte Planungsgebiet befindet sich im Naturpark Schlaubetal.

- Blattschnitt Anschlusskarten

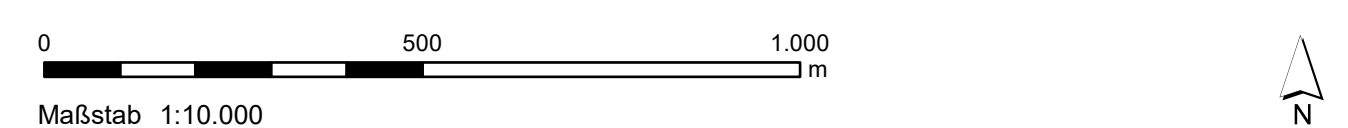
Datenquellen:
 DTK10 g © GeoBasis-DE/LGB 2016, LVB 03/17
 Geodaten:
 Datenlizenz Deutschland - Namensnennung - Version 2.0;
<https://www.govdata.de/dl-de/by-2-0;dl-de/by-2-0>; Landesamt für Umwelt Brandenburg; <https://www.lfu.brandenburg.de/ueber-uns/ueber-uns>
 Biotoptypen: Landesamt für Umwelt, 2017



Managementplan für das FFH-Gebiet Schlaubetal (Landesnr. 062, EU-Nr. DE 3852-302)

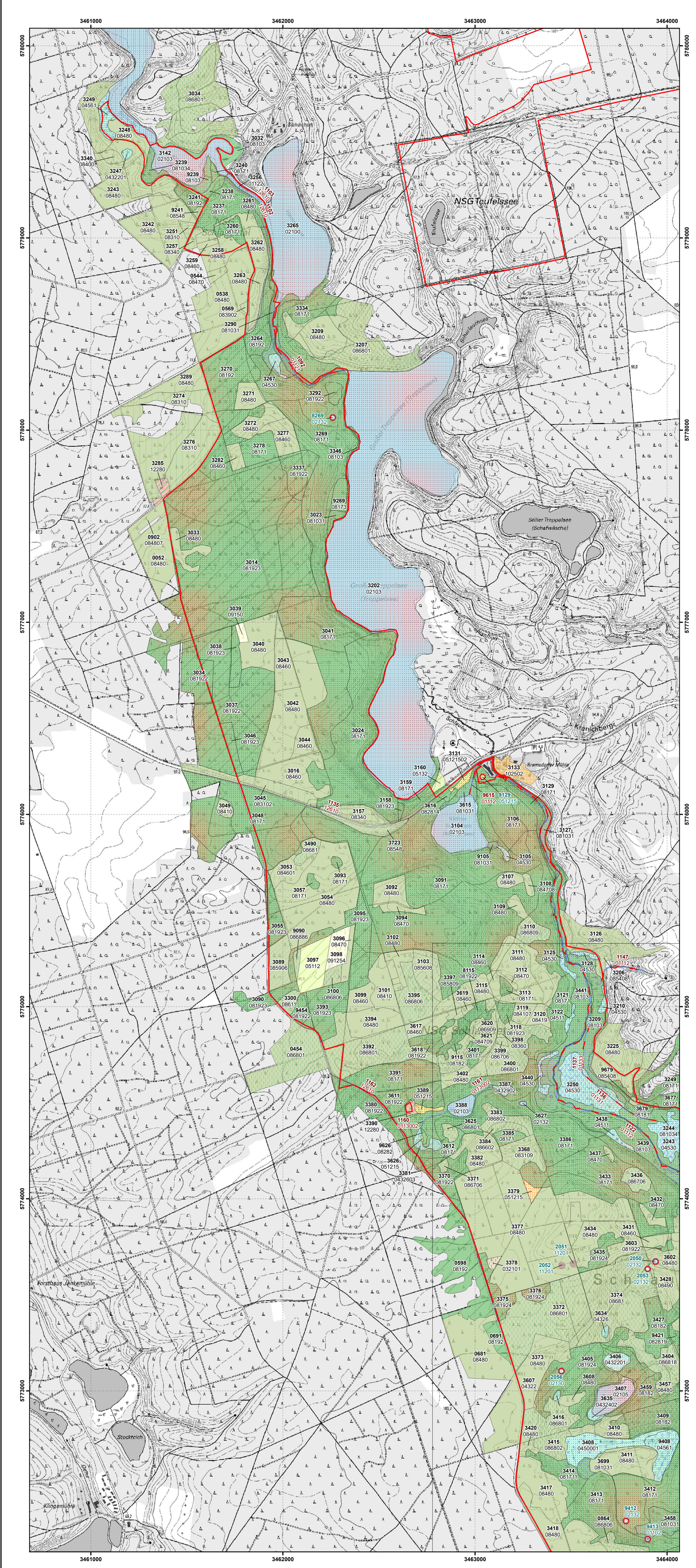


Zusatzkarte: Biotoptypen, Blatt 1



Bearbeitung: ecostrat GmbH (A. Schumann)
 Stand: 29.06.2022

Auftraggeber: Landesamt für Umwelt, Seeburger Chaussee 2, 14476 Potsdam, OT Groß Glienicke
 Auftragnehmer: Luftbild Umwelt Planung GmbH, Gr. Weinmeisterstraße 3a, 14469 Potsdam
 ecostrat GmbH, Marschnerstraße 10, 12203 Berlin



Managementplan für das FFH-Gebiet Schlaubetal (Landesnr. 062, EU-Nr. DE 3852-302)

Zusatzkarte: Biotoptypen

Kartenlegende

FFH-Gebiet

Biotoptypen

- Quellen; Bäche, Flüsse und Ströme; naturnah
- Ständigwasser (einschließlich Uferbereiche, Röhrichte etc.)
- Seen, incl. Mooreseen; Altarme
- temporäre und ganzjährig wasserführende Kleingewässer
- Landreitgrasfluren
- saure Arm- und Zwischenmoore (gehölzfrei)
- saure Arm- und Zwischenmoore (> 10% Gehölzdeckung); Feucht- und Moorheide
- nährstoffreiche Moore und Sümpfe
- Röhrichte der nährstoffreichen Moore und Sümpfe
- Seggenriede der nährstoffreichen Moore und Sümpfe
- nährstoffreiche Moore und Sümpfe (> 10% Gehölzdeckung)
- Frischwiesen, -weiden und Scherrasen
- Grünlandbrachen und Staudenfluren fischer Standorte
- Sandtrockenrasen
- Moor- und Bruchwälder
- Rotbuchenwälder
- Eichen-Hainbuchenwälder; Ahorn-Eschenwälder
- Eichenmischwälder
- Vorwälder
- Laubholzforsten
- Laubholzforsten mit Nadelholzanteil
- Nadelholzforsten
- Nadelholzforsten mit Laubholzanteil
- extensiv genutzte Äcker
- Sport-, Freizeit- und Erholungsanlagen
- Siedlungsbiotope mit hohem Grünflächenanteil
- Quellen; Bäche, Flüsse, Ströme und Altarme
- Kanäle und Gräben
- Verkehrsflächen
- Quellen, Quellfluren und Quellmoore
- temporäre und ganzjährig wasserführende Kleingewässer
- Sandtrockenrasen
- geomorphologische, anthropogene und kulturhistorische Sonderbiotope

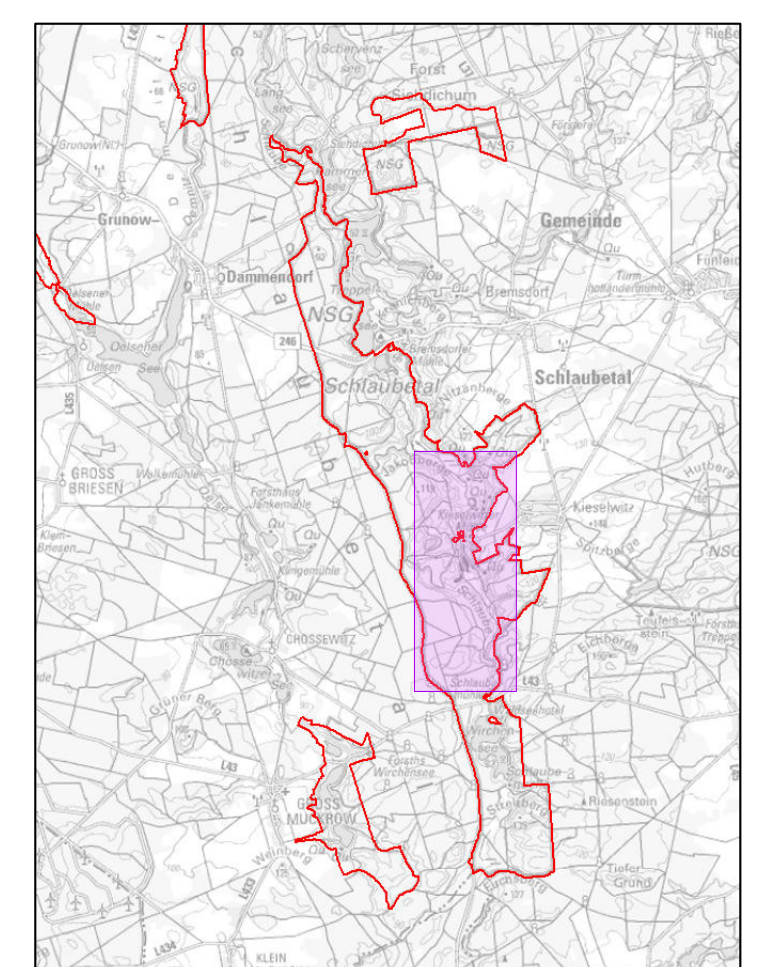
- 3435 081924 Flächen-ID Flächen-Biotop
- 1122 01112 Linien-Biotop
- 2053 02132 Punkt-Biotop

Gesetzlich geschütztes Biotop (§ 30 BNatSchG in Verbindung mit § 18 BbgNatSchAG)

- Fläche
- Linie
- Punkt

Das gesamte Planungsgebiet befindet sich im Naturpark Schlaubetal.

Datenquellen:
DTK10 g. © GeoBasis-DE/LGB 2016, LVB 03/17
Geodaten:
Datenlizenz Deutschland - Namensnennung - Version 2.0;
<https://www.govdata.de/dl-de/by-2-0>; dl-de-by-2.0; Landesamt für
Umwelt Brandenburg; <https://natura2000.de/ffh/062/302>
7DE3A549-769C-4F01-A5E9-B3E2D0979E; FFH-Gebiete;
Biotoptypen: Landesamt für Umwelt, 2017



Managementplan für das FFH-Gebiet Schlaubetal (Landesnr. 062, EU-Nr. DE 3852-302)



Zusatzkarte: Biotoptypen, Blatt 3 - Ausschnitt aus Blatt 2



Bearbeitung: ecostrat GmbH (A. Schumann)
Stand: 01.07.2022

Auftraggeber: Landesamt für Umwelt, Seeburger Chaussee 2, 14476 Potsdam, OT Groß Glienicke
Auftragnehmer: Luftbild Umwelt Planung GmbH, Gr. Weinmeisterstraße 3a, 14469 Potsdam
ecostrat GmbH, Marschnerstraße 10, 12203 Berlin