

Managementplan für das FFH-Gebiet Schlaubetal (Landesnr. 062, EU-Nr. DE 3852-302)

Zusatzkarte: Eigentümerstruktur

Kartenlegende

FFH-Gebiet

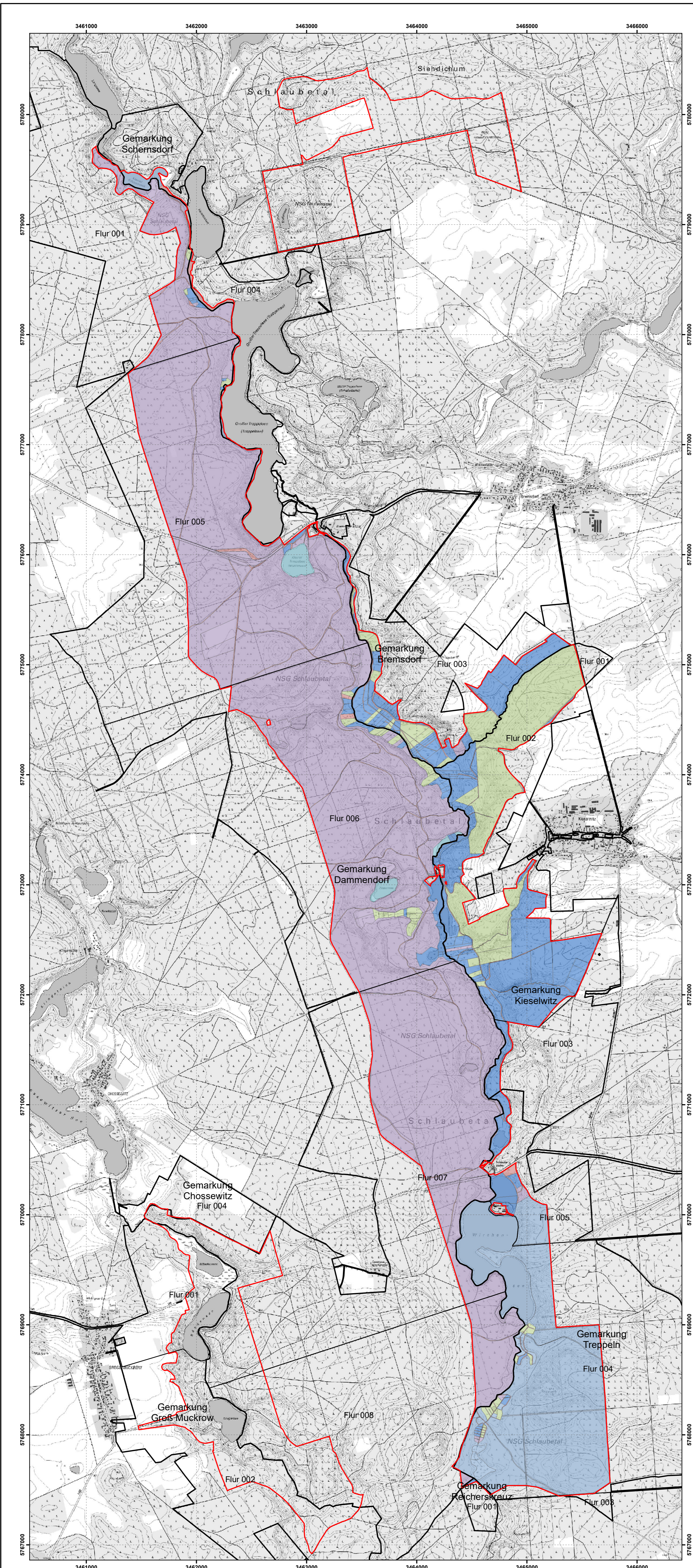
Eigentümerarten

- BVVG
- Land Brandenburg
- Gebietskörperschaften
- Naturschutzorganisationen
- Sonstige juristische Personen des öffentlichen Rechts
- Privateigentum

Flurkarte

- Gemarkung
- Flur
- Flurstück

Das gesamte Planungsgebiet befindet sich im Naturpark Schlaubetal.



Datenquellen:
 LfL, ABL, GR, ALKIS © GeoBasis-DE/LGB 2017, LVB 03/17 DTK10 g, © GeoBasis-DE/LGB 2018, LVB 03/17
<https://metaver.de/eff/effanzeige?fbclid=IwE3A549-769C-4F01-A5E8-83E25D40075E>, FFH-Gebiete

Managementplan für das FFH-Gebiet Schlaubetal (Landesnr.: 062, EU-Nr.: DE 3852-302)



Zusatzkarte: Eigentümerstruktur



Bearbeitung: ecostrat GmbH (A. Schumann)
 Stand: 09.09.2022

Auftraggeber: Landesamt für Umwelt, Seeburger Chaussee 2, 14476 Potsdam, OT Groß Glienicke
 Auftragnehmer: Luftbild Umwelt Planung GmbH, Gr. Weinmeisterstraße 3a, 14469 Potsdam
 ecostrat GmbH, Marschnerstraße 10, 12203 Berlin