

Managementplan für das FFH-Gebiet
Reicherskreuzer Heide und Große Göhlzenze
(Landesnr. 063, EU-Nr. DE 3952-301)

Karte 2: Bestand und Bewertung der Lebensraum-
typen des Anhangs I FFH-Richtlinie und weiterer
wertgebender Biotop

Kartenlegende

- FFH-Gebiet
- 5127** Flächen-ID
- 4030: B LRT-Code: Erhaltungsgrad/Entwicklungsfläche
- Ständgewässer
- Heiden
- Moore
- Eichen, Eichen-Hainbuchenwälder und Hangnischwälder
- Moorwälder
- Auwälder
- Kiefern- und Fichtenwälder
- Ständgewässer

Lebensraumtypen nach Anhang I der FFH-Richtlinie

- 3130 oligo- bis mesotrophe stehende Gewässer mit Vegetation der Littorelletta uniflora und/oder der Isoetes-nanojuncetosa
- 3150 Natürliche eutrophe Seen mit einer Vegetation des Magnopotamions oder Hydrocharitons
- 3160 Dystrophe Seen und Teiche
- 4030 Trockene europäische Heiden
- 7140 Übergangs- und Schwingrasenmoore
- 9190 Alte bodensaure Eichenwälder auf Sandebenen mit Quercus robur
- 91D0* Moorwälder
- 91E0* Kiefern-Wälder mit Alnus glutinosa und Fraxinus excelsior
- 91T0 Mitteleuropäische Fichten-Kiefernwälder
- 9410 Montane bis alpine bodensaure Fichtenwälder (Vaccinio-Piceetae)

LRT-Bewertung (EHG)

- A hervorragender Erhaltungsgrad
- B guter Erhaltungsgrad
- C mittlerer bis schlechter Erhaltungsgrad

Entwicklungsflächen

- Heiden (E)
- Moore (E)
- Eichen, Eichen-Hainbuchenwälder und Hangnischwälder (E)
- Fließgewässer (E)

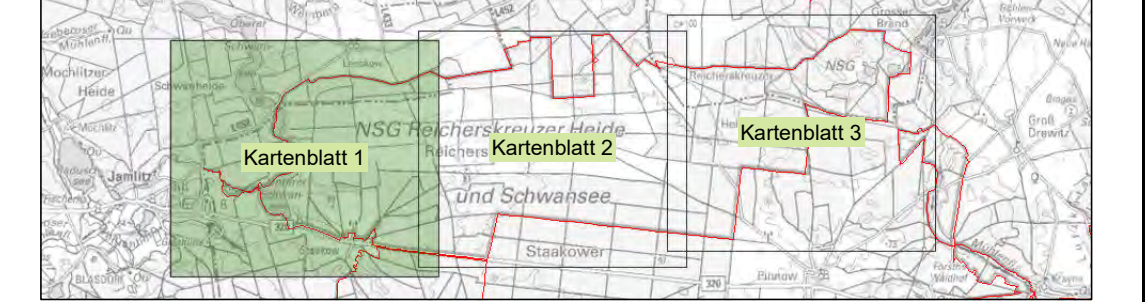
Lebensraumtyp als Begleitbiotop

| Flächen-ID | LRT-Code | LRT-Beschreibung | EHG | Flächen-ID | LRT-Code | LRT-Beschreibung | EHG |
|------------|----------|------------------------------------|------|------------|----------|----------------------------------------|------|
| 0138 | 4030 | Trockene europäische Heiden | k.A. | 7052 | 4030 | Trockene europäische Heiden | k.A. |
| 1094 | 7140 | Übergangs- und Schwingrasenmoore | C | 7073 | 4030 | Trockene europäische Heiden | k.A. |
| 1157 | 7140 | Übergangs- und Schwingrasenmoore | C | 7177 | 4030 | Trockene europäische Heiden | k.A. |
| 1169 | 7140 | Übergangs- und Schwingrasenmoore | C | 8022 | 4030 | Trockene europäische Heiden | k.A. |
| 1216 | 7150 | Torfmoor-Schilfen (Rhychnosporion) | C | 8204 | 4030 | Trockene europäische Heiden | k.A. |
| 3188 | 4030 | Trockene europäische Heiden | k.A. | 9052 | 4030 | Trockene europäische Heiden | k.A. |
| 5020 | 4030 | Trockene europäische Heiden | k.A. | 9015 | 4030 | Trockene europäische Heiden | k.A. |
| 5023 | 4030 | Trockene europäische Heiden | k.A. | 9016 | 4030 | Trockene europäische Heiden | k.A. |
| 5025 | 4030 | Trockene europäische Heiden | k.A. | 9022 | 4030 | Trockene europäische Heiden | k.A. |
| 5033 | 4030 | Trockene europäische Heiden | k.A. | 9031 | 4030 | Trockene europäische Heiden | k.A. |
| 5036 | 4030 | Trockene europäische Heiden | k.A. | 9032 | 4030 | Trockene europäische Heiden | k.A. |
| 5051 | 4030 | Trockene europäische Heiden | k.A. | 9052 | 4030 | Trockene europäische Heiden | k.A. |
| 5083 | 4030 | Trockene europäische Heiden | k.A. | 9072 | 4030 | Trockene europäische Heiden | k.A. |
| 5089 | 4030 | Trockene europäische Heiden | k.A. | 9088 | 4030 | Trockene europäische Heiden | k.A. |
| 5127 | 4030 | Trockene europäische Heiden | k.A. | 9099 | 7150 | Torfmoor-Schilfen (Rhychnosporion) | B |
| 5143 | 4030 | Trockene europäische Heiden | k.A. | 9124 | 4030 | Trockene europäische Heiden | k.A. |
| 5144 | 4030 | Trockene europäische Heiden | k.A. | 9147 | 4030 | Trockene europäische Heiden | k.A. |
| 5155 | 4030 | Trockene europäische Heiden | k.A. | 9148 | 4030 | Trockene europäische Heiden | k.A. |
| 5218 | 4030 | Trockene europäische Heiden | k.A. | 9175 | 4030 | Trockene europäische Heiden | k.A. |
| 5220 | 4030 | Trockene europäische Heiden | k.A. | 9186 | 9190 | Alte bodensaure Eichenwälder auf Sand- | E |
| 5278 | 4030 | Trockene europäische Heiden | k.A. | 9205 | 7150 | Torfmoor-Schilfen (Rhychnosporion) | E |
| 5283 | 4030 | Trockene europäische Heiden | k.A. | 9208 | 4030 | Trockene europäische Heiden | k.A. |
| 6031 | 4030 | Trockene europäische Heiden | k.A. | 9217 | 4030 | Trockene europäische Heiden | k.A. |
| 6176 | 7150 | Torfmoor-Schilfen (Rhychnosporion) | B | 9232 | 7140 | Übergangs- und Schwingrasenmoore | C |

Gesetzlich geschütztes Biotop (§ 30BNatSchG in Verbindung mit § 18 BbgNatSchAG)

- Fläche
 - Linie
 - Punkt
 - Blattschnitt Anschlusskarten
- Das gesamte Planungsgebiet befindet sich im Naturpark Schlaubetal.

Kartierzeitraum: April bis Oktober 2015

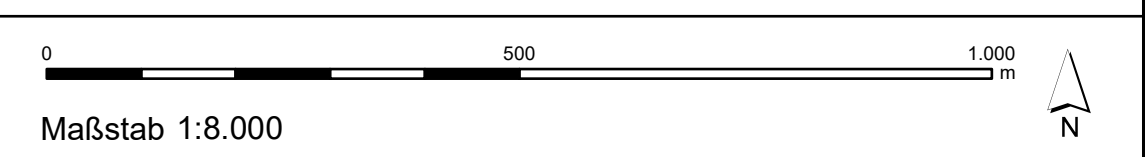


Datenquellen:
DTK10 g. © GeoBasis-DE/LB 2018. LV8 03/17 / Geofachdaten:
Datenlizenz Deutschland – Namensnennung – Version 2.0; <https://www.govdata.de/dl-de/by-2-0>; Landesamt für Umwelt Brandenburg; <https://metatool.de/referenzen/70c5a5d3-44f0-4970-9252-340975217f4c/biotop/>;
<https://metatool.de/referenzen/70c5a5d3-44f0-4970-9252-340975217f4c/biotop/>; Landesamt für Umwelt, 2016–2019

Managementplan für das FFH-Gebiet Reicherskreuzer Heide und
Große Göhlzenze (Landesnr. 63, EU-Nr. DE 3952-301)

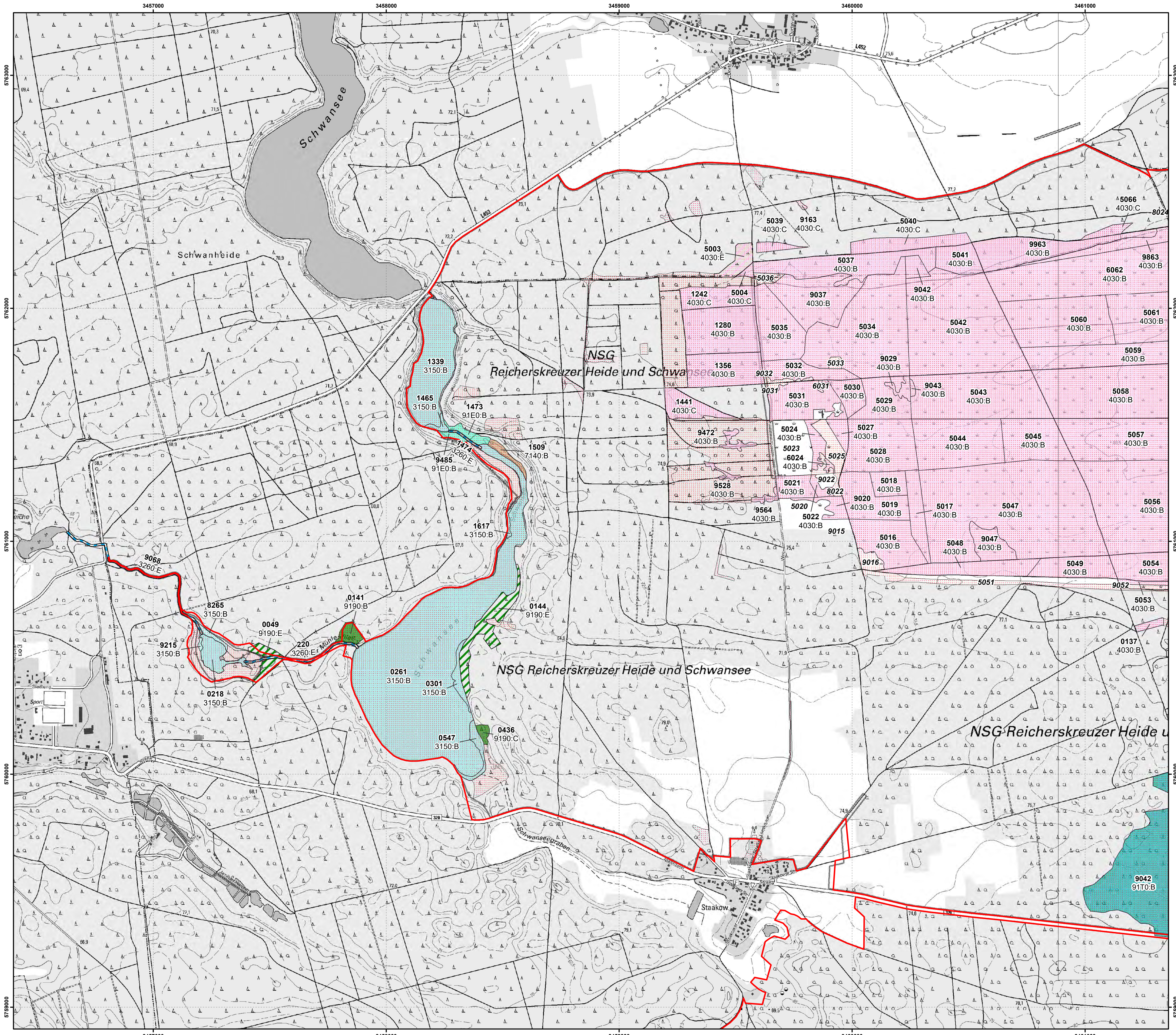


Karte 2, Blatt 1: Bestand und Bewertung der Lebensraumtypen
des Anhangs I FFH-Richtlinie und weiterer wertgebender Biotop



Maßstab 1:8.000
Bearbeitung: LUP GmbH (M. Lack), ecostrat GmbH (A. Schumann)
Stand: 23.04.2022

Auftraggeber: Landesamt für Umwelt, Seeburger Chaussee 2, 14476 Potsdam, OT Gr. Glienicke
Auftragnehmer: LUP GmbH, Gr. Weinmeisterstr. 3a, 14469 Potsdam
ecostrat GmbH, Marschnerstraße 10, 12203 Berlin



Managementplan für das FFH-Gebiet
Reicherskreuzer Heide und Große Göhlenze
(Landesn. 063, EU-Nr. DE 3952-301)

Karte 2: Bestand und Bewertung der Lebensraum-
typen des Anhangs I FFH-Richtlinie und weiterer
wertgebender Biotope

Kartenlegende

- FFH-Gebiet
- 5127 Flächen-ID**
4030: B LRT-Code: Erhaltungsgrad/Entwicklungsfläche
- Ständegewässer
- Heiden
- Moore
- Eichen, Eichen-Hainbuchenwälder und Hangnischwälder
- Moorwälder
- Auwälder
- Kiefern- und Fichtenwälder
- Ständegewässer

Lebensraumtypen nach Anhang I der FFH-Richtlinie

- 3130 Oligo- bis mesotrophe stehende Gewässer mit Vegetation der Littoraletea uniflorae und/oder der Isoeto-Najaspetetes
- 3150 Natürliche europäische Seen mit einer Vegetation des Magnopotamion oder Hydrocharition
- 3160 Dystrorphe Seen und Teiche
- 4030 Trockene europäische Heiden
- 7140 Übergangs- und Schwingrasenmoore
- 9190 Alte bodensaure Eichenwälder auf Sandebenen mit Quercus robur
- 91D0* Moorwälder mit *Alnus glutinosa* und *Fraxinus excelsior*
- 91E0* Kiefern- und Fichtenwälder mit *Alnus glutinosa* und *Fraxinus excelsior*
- 91T0 Mittel-europäische Fichten-Kiefernwälder
- 9410 Montane bis alpine bodensaure Fichtenwälder (*Vaccinio-Piceetea*)

LRT-Bewertung (EHG)

- A hervorragender Erhaltungsgrad
- B guter Erhaltungsgrad
- C mittlerer bis schlechter Erhaltungsgrad

Entwicklungsflächen

- Heiden (E)
- Moore (E)
- Eichen, Eichen-Hainbuchenwälder und Hangnischwälder (E)
- Fließgewässer (E)

Lebensraumtyp als Begleitbiotop

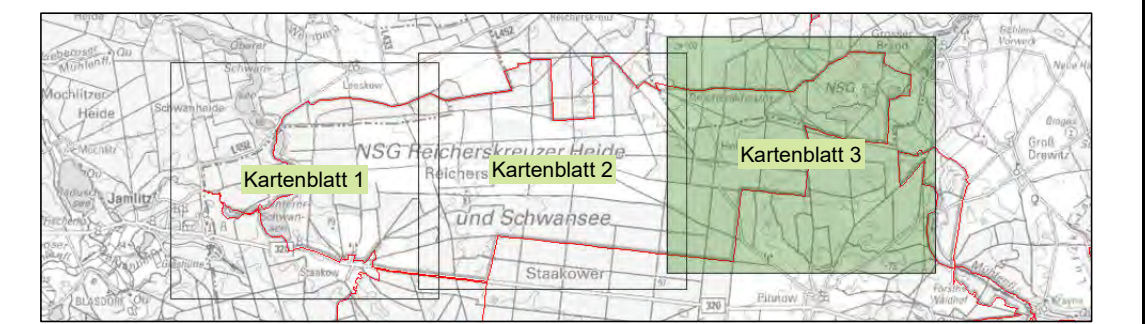
| Flächen-ID | LRT-Code | LRT-Bezeichnung | EHG | Flächen-ID | LRT-Code | LRT-Bezeichnung | EHG |
|------------|----------|----------------------------------|------|------------|----------|---------------------------------------------|------|
| 0138 | 4030 | Trockene europäische Heiden | k.A. | 7052 | 4030 | Trockene europäische Heiden | k.A. |
| 1094 | 7140 | Übergangs- und Schwingrasenmoore | C | 7073 | 4030 | Trockene europäische Heiden | k.A. |
| 1157 | 7140 | Übergangs- und Schwingrasenmoore | C | 7177 | 4030 | Trockene europäische Heiden | k.A. |
| 1169 | 7140 | Übergangs- und Schwingrasenmoore | C | 8022 | 4030 | Trockene europäische Heiden | k.A. |
| 1216 | 7150 | Torfmoor-Schilfen (Rhychosporon) | C | 8204 | 4030 | Trockene europäische Heiden | k.A. |
| 3188 | 4030 | Trockene europäische Heiden | k.A. | 9052 | 4030 | Trockene europäische Heiden | k.A. |
| 5020 | 4030 | Trockene europäische Heiden | k.A. | 9015 | 4030 | Trockene europäische Heiden | k.A. |
| 5023 | 4030 | Trockene europäische Heiden | k.A. | 9016 | 4030 | Trockene europäische Heiden | k.A. |
| 5023 | 4030 | Trockene europäische Heiden | k.A. | 9022 | 4030 | Trockene europäische Heiden | k.A. |
| 5033 | 4030 | Trockene europäische Heiden | k.A. | 9031 | 4030 | Trockene europäische Heiden | k.A. |
| 5036 | 4030 | Trockene europäische Heiden | k.A. | 9032 | 4030 | Trockene europäische Heiden | k.A. |
| 5051 | 4030 | Trockene europäische Heiden | k.A. | 9052 | 4030 | Trockene europäische Heiden | k.A. |
| 5083 | 4030 | Trockene europäische Heiden | k.A. | 9072 | 4030 | Trockene europäische Heiden | k.A. |
| 5089 | 4030 | Trockene europäische Heiden | k.A. | 9088 | 4030 | Trockene europäische Heiden | k.A. |
| 5127 | 4030 | Trockene europäische Heiden | k.A. | 9099 | 7150 | Torfmoor-Schilfen (Rhychosporon) | B |
| 5143 | 4030 | Trockene europäische Heiden | k.A. | 9124 | 4030 | Trockene europäische Heiden | k.A. |
| 5144 | 4030 | Trockene europäische Heiden | k.A. | 9147 | 4030 | Trockene europäische Heiden | k.A. |
| 5155 | 4030 | Trockene europäische Heiden | k.A. | 9148 | 4030 | Trockene europäische Heiden | k.A. |
| 5218 | 4030 | Trockene europäische Heiden | k.A. | 9175 | 4030 | Trockene europäische Heiden | k.A. |
| 5219 | 4030 | Trockene europäische Heiden | k.A. | 9186 | 9190 | Alte bodensaure Eichenwälder auf Sandebenen | E |
| 5279 | 4030 | Trockene europäische Heiden | k.A. | 9205 | 7150 | Torfmoor-Schilfen (Rhychosporon) | E |
| 5283 | 4030 | Trockene europäische Heiden | k.A. | 9208 | 4030 | Trockene europäische Heiden | k.A. |
| 6031 | 4030 | Trockene europäische Heiden | k.A. | 9217 | 4030 | Trockene europäische Heiden | k.A. |
| 6176 | 7150 | Torfmoor-Schilfen (Rhychosporon) | B | 9232 | 7140 | Übergangs- und Schwingrasenmoore | C |

Gesetzlich geschütztes Biotop (§ 30BNatSchG in Verbindung mit § 18 BbgNatSchAG)

- Fläche
- Linie
- Punkt
- Blattschnitt Anschlusskarten

Kartierzeitraum: April bis Oktober 2015

Das gesamte Planungsgebiet befindet sich im Naturpark Schlaubetal.



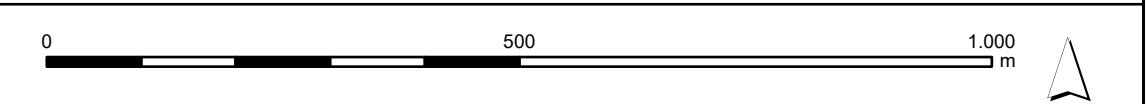
Datenquellen:

- DTK10 g. © GeoBasis-DE/LB 2016, LVB 03/17 / Geofachdaten;
- Datenlizenz Deutschland - Namensnennung - Version 2.0; <https://www.govdata.de/dl-de/by-2-0>; Landesamt für Umwelt Brandenburg; <https://lmu.brandenburg.de/DE/Sachgebiete/FFH/FFH-Biotop.html>;
- <https://metaview.de/referenzobjekte/?docid=A061BB0270AC-4422-BB58-4A49F585D7F2>; Lebensraumtypen, gesetzlich geschützte Biotope; Landesamt für Umwelt, 2016-2019

Managementplan für das FFH-Gebiet Reicherskreuzer Heide und Große Göhlenze (Landesn. 63, EU-Nr. DE 3952-301)



Karte 2, Blatt 3: Bestand und Bewertung der Lebensraumtypen des Anhangs I FFH-Richtlinie und weiterer wertgebender Biotope



Maßstab 1:8.000

Bearbeitung: LUP GmbH (M. Lack), ecostrat GmbH (A. Schumann)
Stand: 23.04.2022

Auftraggeber:
Landesamt für Umwelt
Seeburger Chaussee 2
14476 Potsdam, OT Gr. Glienicke

Auftragnehmer:
LUP GmbH
Gr. Weinmeisterstr. 3a
14469 Potsdam

ecostrat GmbH
Marschnerstraße 10
12203 Berlin