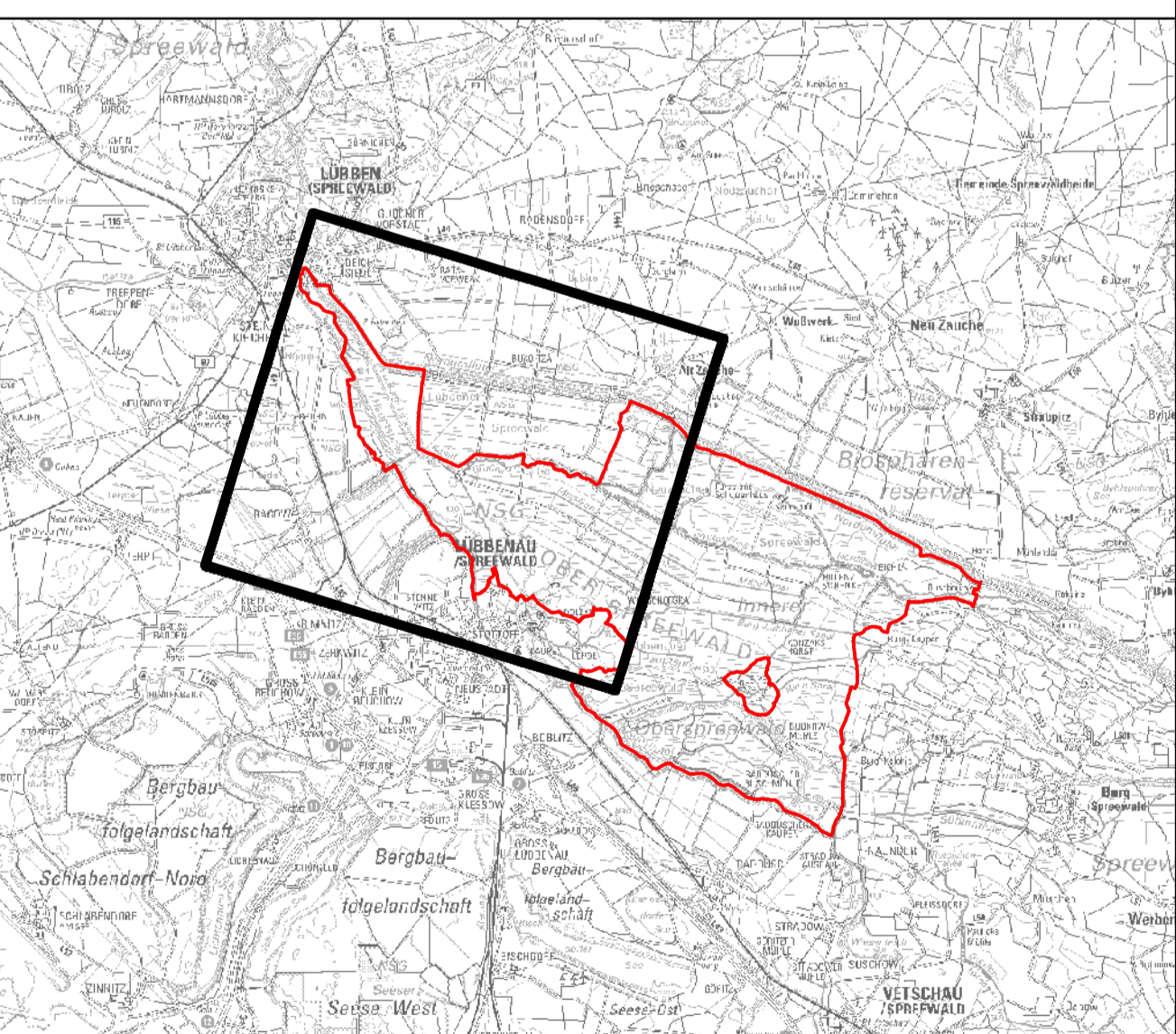


# Managementplan für das FFH-Gebiet Innerer Oberspreewald (Offenland und Gewässer)

Landesnr.: 64, EU-Nr.: DE 4150-301  
Zusatzkarte: Eigentümerstruktur

- Legende**
- FFH-Gebiet
  - Flurstückskataster
  - Flurstücksgrenzen
  - Flurgrenzen
  - Gemarkungsgrenzen

- Eigentumsarten**
- Bundesrepublik Deutschland
  - BVVG
  - Land Brandenburg
  - Gebietskörperschaften
  - Naturschutzorganisationen
  - Sonstige juristische Personen des öffentlichen Rechts
  - Kirchen und Religionsgemeinschaften
  - Privateigentum
  - Andere Eigentümer



Managementplan für das FFH-Gebiet "Innerer Oberspreewald" (Offenland und Gewässer)  
(Landesnr.: 64, EU-Nr.: DE 4150-301)

Zusatzkarte: Eigentümerstruktur  
1 von 2

0 250 500 750 1000 Meter

Maaßstab 1:10.000

Datenquellen:  
DTM: © GeoBase DE/AG 2017, LV 03/17  
Landeskarte für Umwelt Brandenburg: https://www.lfu.brandenburg.de/...  
Landesamt für Umwelt Brandenburg: https://www.lfu.brandenburg.de/...  
Landesamt für Umwelt Brandenburg: https://www.lfu.brandenburg.de/...

Bearbeitung: Landschaft planen + bauen Berlin GmbH (T. Franz, S. Richter)  
Stand: 28.02.2022  
Kartographie: Landesamt für Umwelt Brandenburg

Auftraggeber:  
Landesamt für Umwelt Brandenburg  
Sanktorf, Chaussee 2  
14476 Potsdam,  
OT Groß Giesdorf

Auftragsnehmer:  
Natur + Tier GmbH  
Friedenstraße 2  
10834 Ragnitz

Institut für angewandte  
Gewässerökologie GmbH  
Am Tropfener Straße 2e  
14054 Seddin

Landschaft planen+bauen ES-Planer+Ingenieur GmbH  
Berthelstraße 1  
Erdenerheide 11  
15711 Königs Wusterhausen  
12435 Berlin

## Managementplan für das FFH-Gebiet Innerer Oberspreewald (Offenland und Gewässer)

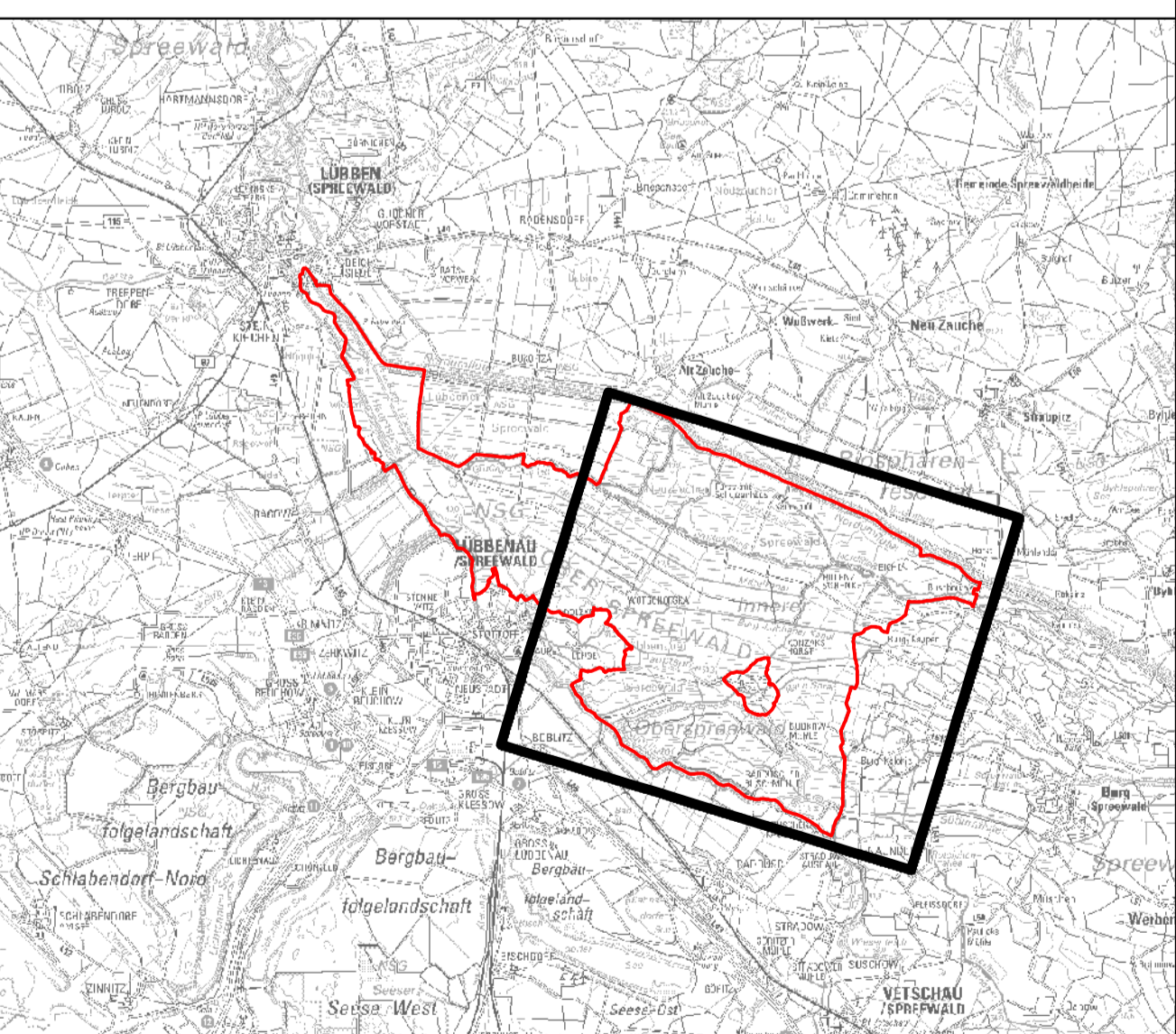
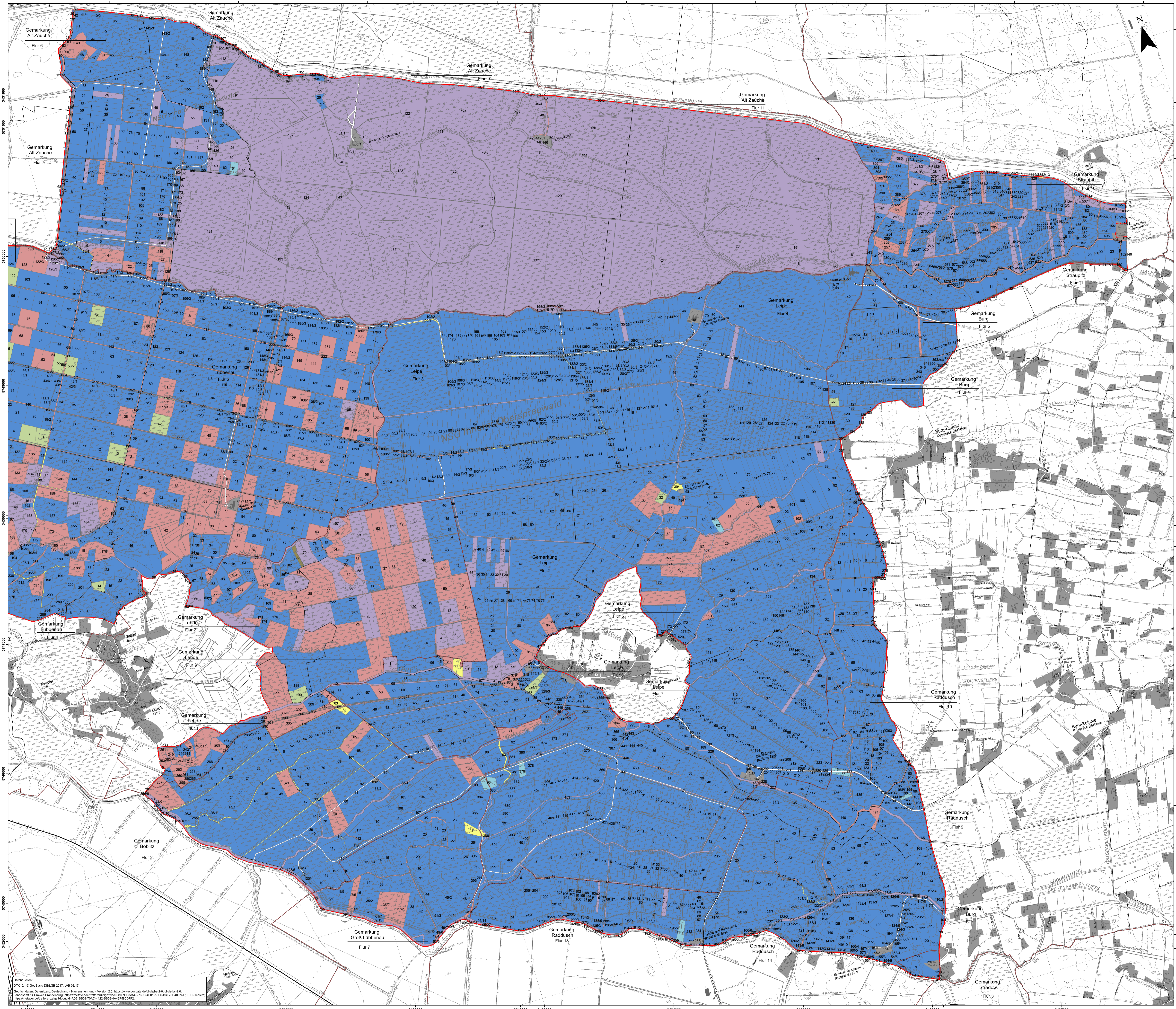
Landesnr.: 64, EU-Nr.: DE 4150-301  
 Zusatzkarte: Eigentümerstruktur

### Legende

- FFH-Gebiet
- Flurstücksgrenzen
- Flurgrenzen
- Gemarkungsgrenzen

### Eigentumsarten

- Bundesrepublik Deutschland
- BVVG
- Land Brandenburg
- Gebietskörperschaften
- Naturschutzorganisationen
- Sonstige juristische Personen des öffentlichen Rechts
- Kirchen und Religionsgemeinschaften
- Privatigentum
- Andere Eigentümer



**Managementplan für das FFH-Gebiet "Innerer Oberspreewald" (Offenland und Gewässer)**  
 (Landesnr.: 64, EU-Nr.: DE 4150-301)

**Zusatzkarte: Eigentümerstruktur 2 von 2**

Mäßstab: 1:10.000

0 250 500 750 1000 Meter

Bearbeitung: Landschaft planen + bauen Berlin GmbH (T. Franz, S. Richter)  
 Stand: 28.02.2022  
 Kartographie: Landesamt für Umwelt Brandenburg

Auftraggeber: Landesamt für Umwelt Sekundär-Charakter 2 14676 Potsdam, OT Groß Giesdorf  
 Auftragnehmer: Natur + Tat GmbH Friedensallee 2 10834 Ragnitz  
 Institut für angewandte Gewässerökologie GmbH Schillerufer/Stralbe 2e 14054 Seddin  
 Landschaftsplanerbau: LB-Planungstechnik GmbH Berlin-Grieß Am Treptower Park 28-30 13711 Köpenick Wasserbau 12435 Berlin

Datenquellen:  
 DTN 10: © GeoBasis DEAG 2017, LV 60/17  
 Flurstücksgrenzen: Landesamt für Umwelt Brandenburg, Vektordatensatz 2004  
 Flurgrenzen: Landesamt für Umwelt Brandenburg, Vektordatensatz 2004  
 Gemarkungsgrenzen: Landesamt für Umwelt Brandenburg, Vektordatensatz 2004  
 Landesgrenzen: Landesamt für Umwelt Brandenburg, Vektordatensatz 2004  
 Landesnr.: 64, EU-Nr.: DE 4150-301