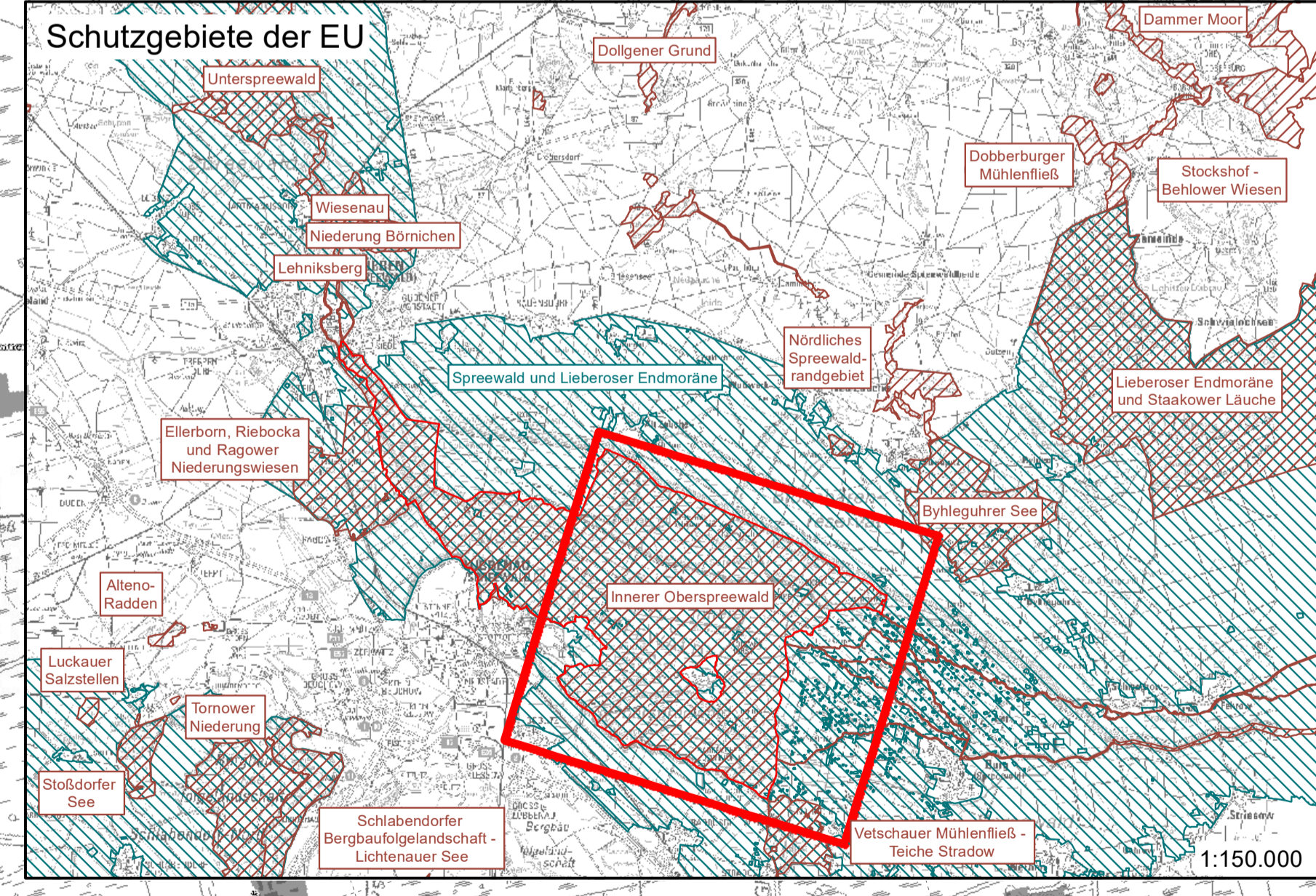
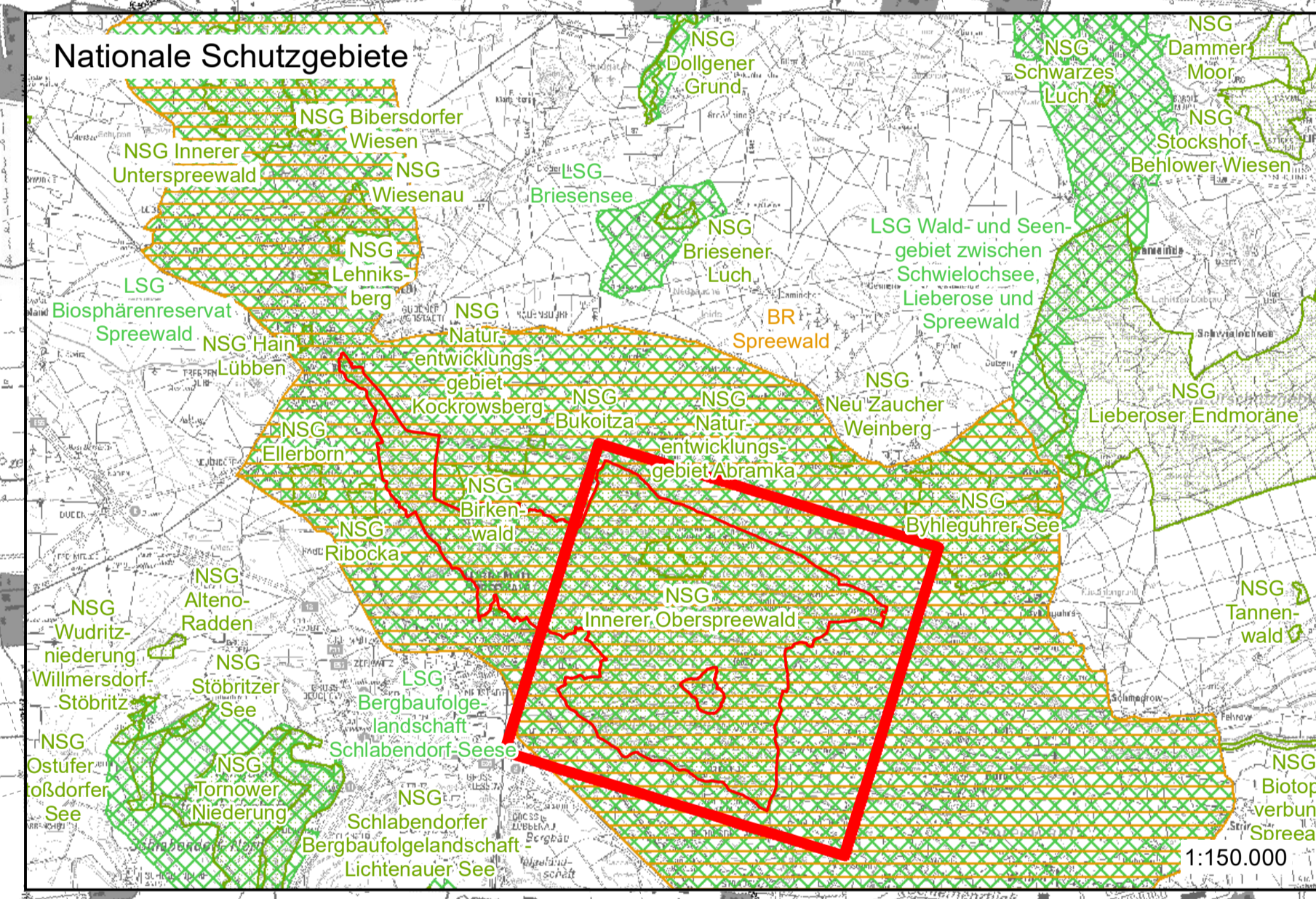
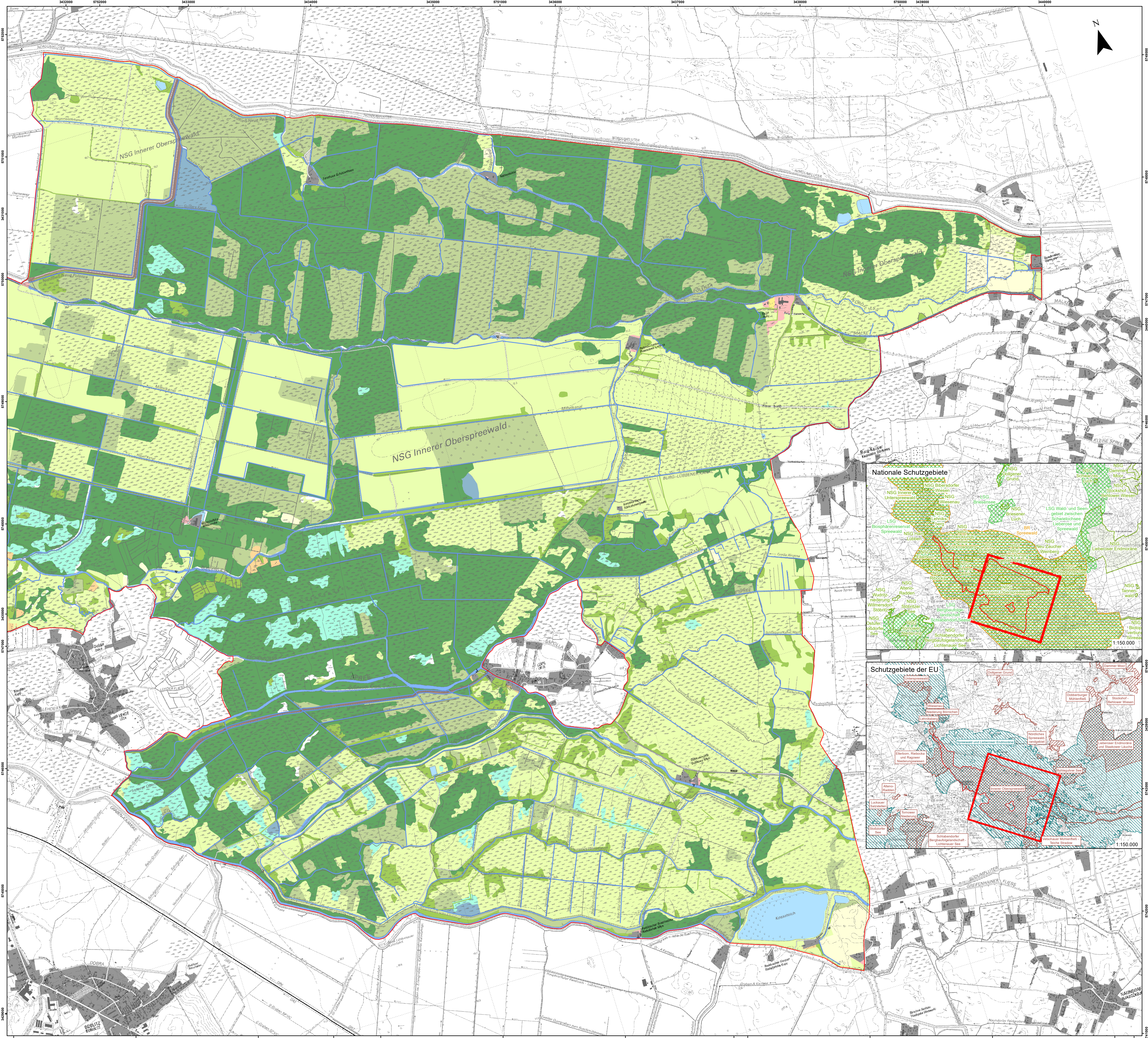


Teil-Managementplan für das FFH-Gebiet "Innerer Oberspreewald" (Offenland und Gewässer)
(Landesnr.: 64, EU-Nr.: 4150-301)
Karte 1: Schutzgebietsgrenzen und Landnutzung

Legende

- FFH-Gebiet**
- FFH-Gebiet
- Landnutzung**
- Fließgewässer
 - Röhrichtgesellschaften
 - Standgewässer (einschließlich Uferbereiche, Röhrichte etc.)
 - anthropogene Rohbodenstandorte und Ruderalfluren
 - Moore und Sümpfe
 - Gras- und Staudenfluren
 - Trockenrasen
 - Laubgebüsche, Feldgehölze, Alleen, Baumreihen und Baumgruppen
 - Wälder
 - Forsten
 - Acker
 - Biotope der Grün- und Freiflächen
 - Sonderbiotope
 - Bebaute Gebiete
 - Verkehrsanlagen und Sonderflächen
 - Fließgewässer
 - Röhrichtgesellschaften
 - Standgewässer
 - Moore und Sümpfe
 - Gras- und Staudenfluren
 - Laubgebüsche, Feldgehölze, Alleen, Baumreihen und Baumgruppen
 - Sonderbiotope
 - Verkehrsanlagen und Sonderflächen

- Geschützte Teile von Natur und Landschaft und weitere Schutzgebiete**
- FFH-Gebiet
 - Vogelschutzgebiet
 - Naturschutzgebiet (NSG)
 - Landschaftsschutzgebiet (LSG)
 - Biosphärenreservat (BR)



Anmerkung zur Gebietsgrenze:
Die Abgrenzung des FFH-Gebietes erfolgte auf einer älteren OTK als die der Kartierung zur Managementplanung zugrunde liegenden Luftbilder der DTB. In der Karte sind daher einzelne Gebietsbereiche außerhalb der eigentlichen Gebietsgrenze des FFH-Gebietes mit gelbem und weißem schraffiert dargestellt.

Datenquellen: DTB/10g; © GeoBasis-DE/LB, 2017; LV85/017
GeoBasis-DE; © GeoBasis-DE/LB, 2017; LV85/017
Landeskarte für Umwelt (LNU)
Dachdecker: Dachdecker-Deutschland - Nennenerhebung - Version 2.0; <https://www.gisdata.de/dach-deb-y-2-0-dach-deb-y-2-0>
Biodiversität: BfN; Name: naturschutzgebiete; Nennenerhebung: Version 2.0; <https://www.gisdata.de/biodiversitaet-y-2-0-biodiversitaet-y-2-0>
Biosphärenreservat: BfN; Name: biosphaerenreservate; Nennenerhebung: Version 2.0; <https://www.gisdata.de/biosphaerenreservate-y-2-0-biosphaerenreservate-y-2-0>
Landschaftsschutzgebiete: BfN; Name: landschaftsschutzgebiete; Nennenerhebung: Version 2.0; <https://www.gisdata.de/landschaftsschutzgebiete-y-2-0-landschaftsschutzgebiete-y-2-0>
Vogelschutzgebiete: BfN; Name: vogelschutzgebiete; Nennenerhebung: Version 2.0; <https://www.gisdata.de/vogelschutzgebiete-y-2-0-vogelschutzgebiete-y-2-0>
FFH-Gebiete: BfN; Name: ffh-gebiete; Nennenerhebung: Version 2.0; <https://www.gisdata.de/ffh-gebiete-y-2-0-ffh-gebiete-y-2-0>
Biosphärenreservat: BfN; Name: biosphaerenreservate; Nennenerhebung: Version 2.0; <https://www.gisdata.de/biosphaerenreservate-y-2-0-biosphaerenreservate-y-2-0>
Landschaftsschutzgebiete: BfN; Name: landschaftsschutzgebiete; Nennenerhebung: Version 2.0; <https://www.gisdata.de/landschaftsschutzgebiete-y-2-0-landschaftsschutzgebiete-y-2-0>
Vogelschutzgebiete: BfN; Name: vogelschutzgebiete; Nennenerhebung: Version 2.0; <https://www.gisdata.de/vogelschutzgebiete-y-2-0-vogelschutzgebiete-y-2-0>
FFH-Gebiete: BfN; Name: ffh-gebiete; Nennenerhebung: Version 2.0; <https://www.gisdata.de/ffh-gebiete-y-2-0-ffh-gebiete-y-2-0>

Bildschirmfotos: Landesamt für Umwelt, 2018

Teil-Managementplan für das FFH-Gebiet "Innerer Oberspreewald" (Offenland und Gewässer)
(Landesnr.: 64, EU-Nr.: 4150-301)

Karte 1: Schutzgebietsgrenzen und Landnutzung
Blatt-Nr.: 2 von 2

Maßstab: 1:10.000

Bearbeitung: Landschaftsplan + bauen Berlin GmbH (T. Franz, S. Richter)
Stand: 30.06.2022
Kartographie: Landesamt für Umwelt Brandenburg

Auftraggeber: Landesamt für Umwelt
Sachbearbeiter: Prozedur/Chaussee 2
14776 Potsdam
07 658 010000

Auftragnehmer: Natur Team GmbH
Prozedur/Chaussee 2
16834 Rangsdorf
14654 Rangsdorf

Institut für angewandte
Geobotanik/Geographie
Scharnhorststraße 21
15711 Königs Wusterhausen
15232 Berlin

Landschaftsplaner/bauen
LE-Planer/Hergeweide GmbH
Erdener Str. 16
12523 Berlin