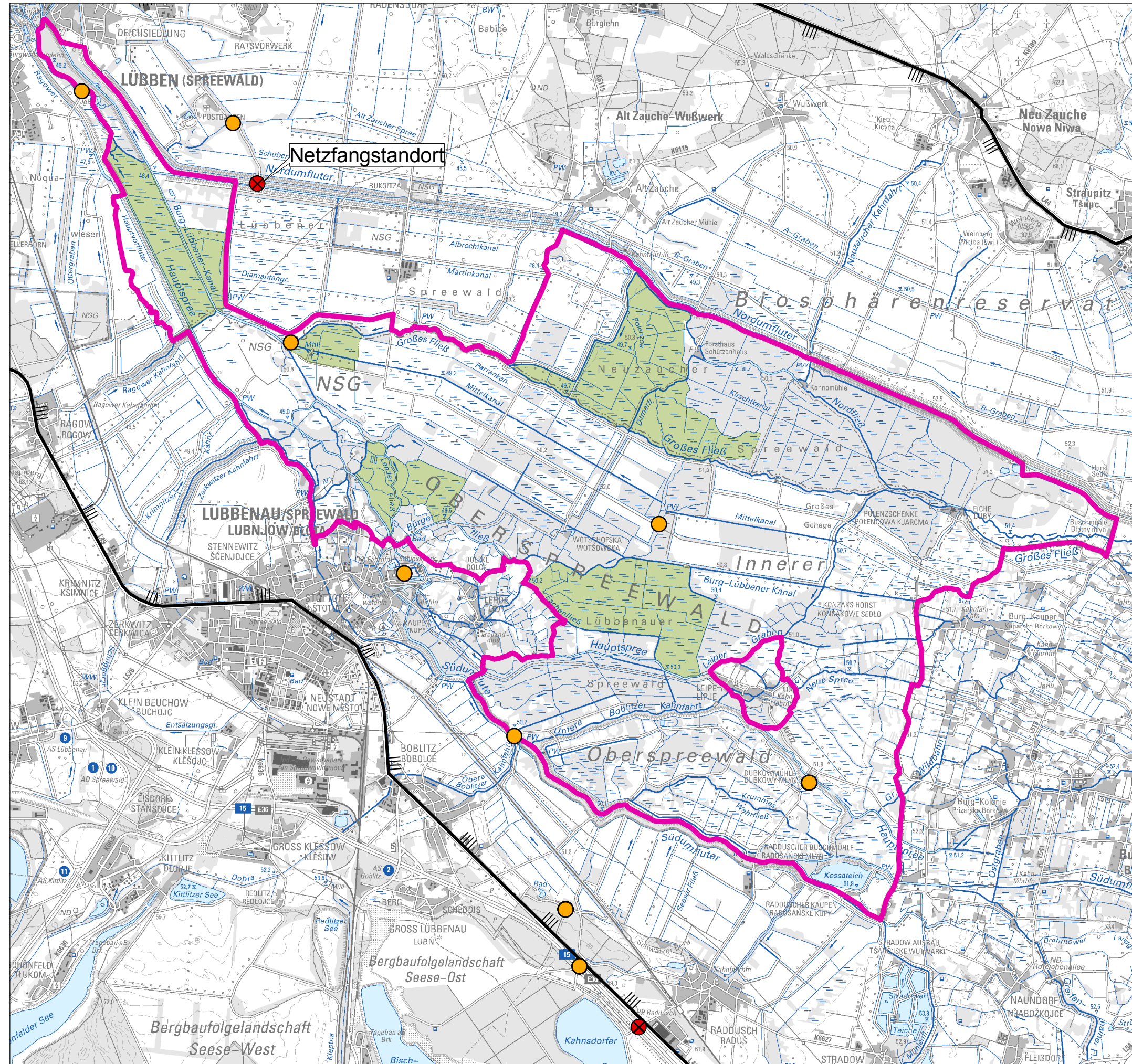


Natura 2000-Managementplanung im Biosphärenreservat Spreewald - Teilmanagementplan Waldflächen FFH-Gebiet Nr. 64 "Innerer Oberspreewald"

Auftraggeber: Landesamt für Umwelt (LfU)



Biosphärenreservat Spreewald



Legende

Nachweise zum Vorkommen des Großen Mausohrs (*Myotis myotis*)

bekannte kontrollierte Sommerquartiere (2013/14)

- Großes Mausohr nachgewiesen
- Großes Mausohr nicht nachgewiesen

Weitere Themen

- FFH-Gebietsgrenze
- Kernzone des Biosphärenreservates (festgesetzt oder im Verfahren)
- Biosphärenreservatsgrenze

Quelle: Naturwacht 2015

Anmerkung: Bekannte Wochenstuben und Winterquartiere werden auf Hinweis des LfU nicht dargestellt.

Maßstab 1:55.000

Datum: 31.03.2016

FFH-Gebiet Innerer Oberspreewald

Arten des Anhang II der FFH-RL - Großes Mausohr (*Myotis myotis*) -

LB Planer+Ingenieure • Eichenallee 1 • 15711 Königs Wusterhausen