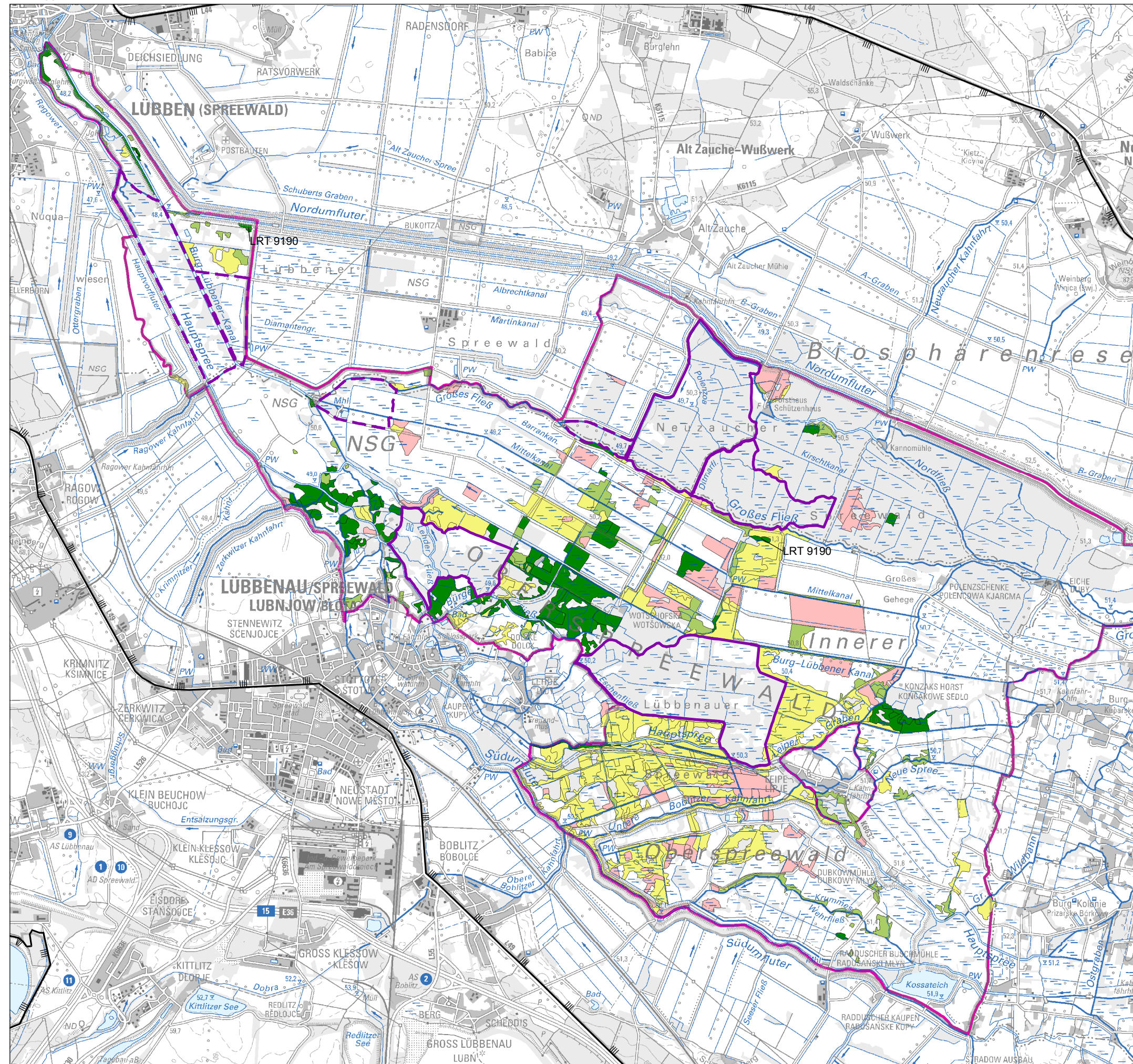


# Natura 2000-Managementplanung im Biosphärenreservat Spreewald - Teilmanagementplan Waldflächen FFH-Gebiet Nr. 64 "Innerer Oberspreewald"

Auftraggeber: Landesamt für Umwelt (LfU)



Biosphärenreservat  
Spreewald



## Legende

### Maßnahmenflächen für die Wälder und Forsten der Vegetationsstufe 4

- Flächen der Erhaltungsmaßnahmen (hier FFH-LRT 9190\* und 91E0, EHG A, B und C)
- Flächen der Entwicklungsmaßnahmen (hier FFH-LRT 91E0-Entwicklungsfläche)
- Flächen der Maßnahmen für geschützte Biotope nach BNatSchG (sofern nicht FFH-LRT bzw. FFH-LRT-E)
- Flächen der Maßnahmen für sonstige Wälder und Forsten

### Weitere Themen

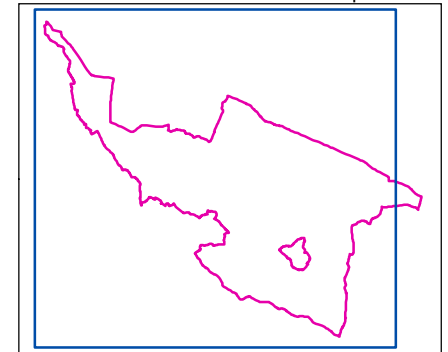
- FFH-Gebietsgrenze
- Biosphärenreservatsgrenze
- Kernzone - festgesetzt
- Kernzone - im Verfahren

\* Zwei Flächen gehören dem Lebensraumtyp 9190 an. Diese zwei Flächen sind in der Karte kenntlich gemacht.

Aufgrund des kleinräumigen Wechsels der standörtlichen Verhältnisse sowie in einigen Bereichen veralteter Standortangaben können im Gelände Abweichungen von den ermittelten Standortinformationen auftreten. Wenn sich im Gelände Abweichungen von der Standortkartierung ergeben, ist die aktuelle Beurteilung des Standortes bei der Anwendung des Algorithmus und der Bewirtschaftung entscheidend.

Die mit dem Landesbetrieb Forst Brandenburg abgestimmten Maßnahmenvorschläge sind für den Landeswald verbindlich und haben für Privatwaldbesitzer empfehlenden Charakter.

Übersicht FFH-Gebiet "Innerer Oberspreewald"



Maßstab 1:50.000

Datum: 01.07.2016

## FFH-Gebiet Innerer Oberspreewald

### Maßnahmenflächen für die Erlen-Bruch-Wälder (nasse Ausprägungen) (Vegetationsstufe 4)

LB Planer+Ingenieure • Eichenallee 1 • 15711 Königs Wusterhausen