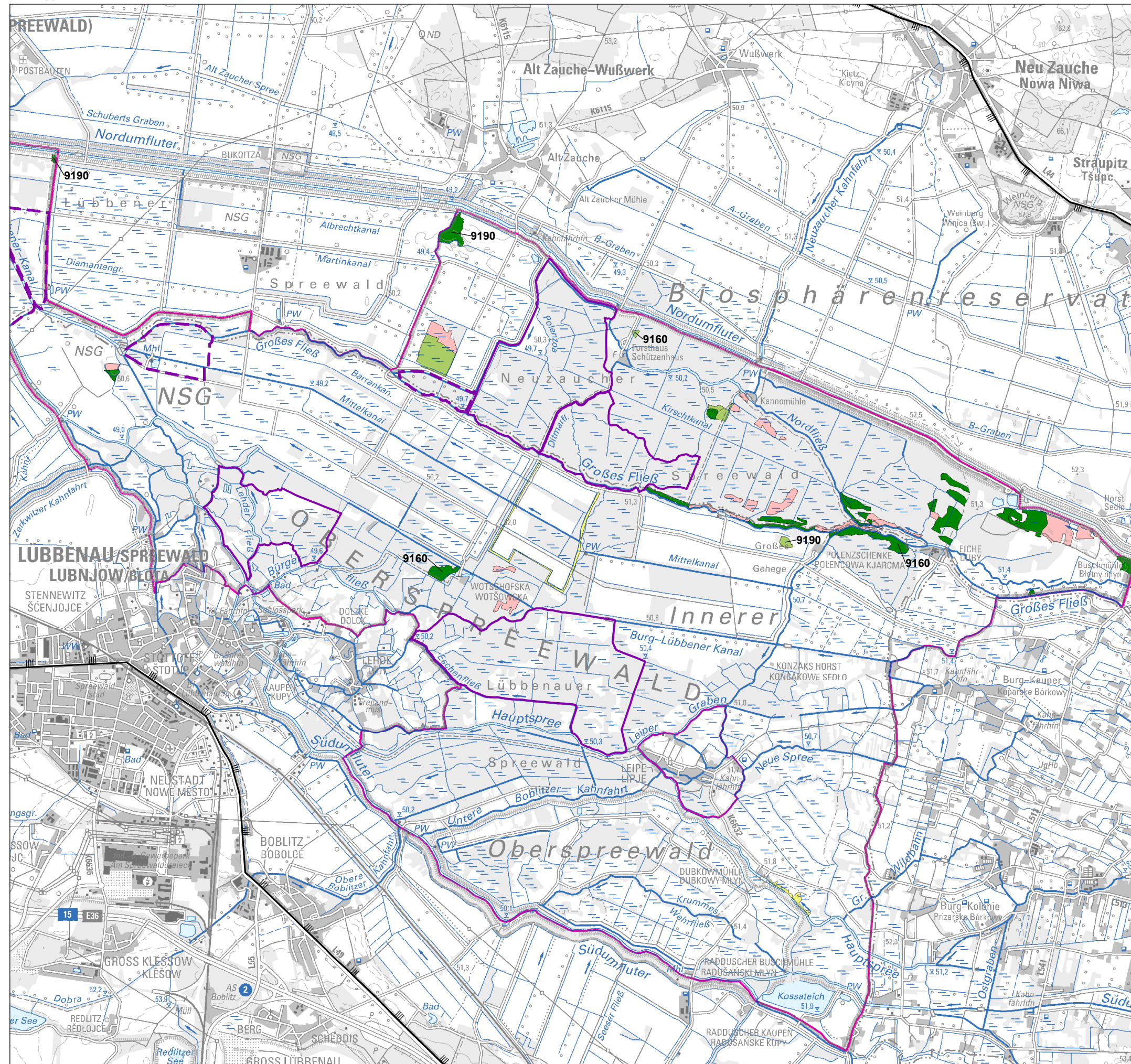


Natura 2000-Managementplanung im Biosphärenreservat Spreewald - Teilmanagementplan Waldflächen FFH-Gebiet Nr. 64 "Innerer Oberspreewald"

Auftraggeber: Landesamt für Umwelt (LfU)



Biosphärenreservat Spreewald



Legende

Maßnahmenflächen für die Wälder und Forsten der Vegetationsstufe 0

- Flächen der Erhaltungsmaßnahmen (hier FFH-LRT 9160*, 9190* und 91E0, EHG B und C)
- Flächen der Entwicklungsmaßnahmen (hier FFH-LRT 9160*, 9190* und 91E0-Entwicklungsfläche)
- Flächen der Maßnahmen für geschützte Biotope nach BNatSchG (sofern nicht FFH-LRT bzw. FFH-LRT-E)
- Flächen der Maßnahmen für sonstige Wälder und Forsten

Weitere Themen

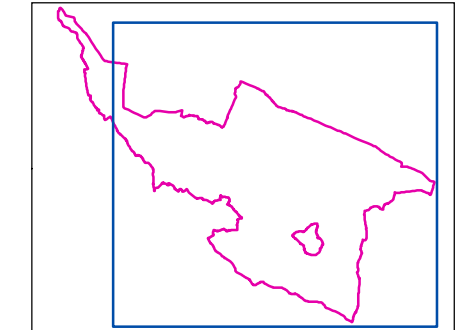
- FFH-Gebietsgrenze
- Biosphärenreservatsgrenze
- Kernzone - festgesetzt
- Kernzone - im Verfahren

* Drei Flächen gehören dem Lebensraumtyp 9160 und weitere drei dem Lebensraumtyp 9190 an bzw. sind als Entwicklungsflächen zu diesem LRT eingestuft. Diese Flächen sind in der Karte kenntlich gemacht.

Aufgrund des kleinräumigen Wechsels der standörtlichen Verhältnisse sowie in einigen Bereichen veralteter Standortangaben können im Gelände Abweichungen von den ermittelten Standortinformationen auftreten. Wenn sich im Gelände Abweichungen von der Standortkartierung ergeben, ist die aktuelle Beurteilung des Standortes bei der Anwendung des Algorithmus und der Bewirtschaftung entscheidend.

Die mit dem Landesbetrieb Forst Brandenburg abgestimmten Maßnahmenvorschläge sind für den Landeswald verbindlich und haben für Privatwaldbesitzer empfehlenden Charakter.

Übersicht FFH-Gebiet "Innerer Oberspreewald"



Maßstab 1:45.000

Datum: 01.07.2016

FFH-Gebiet Innerer Oberspreewald

Maßnahmenflächen für die frischen Eichen-Hainbuchen-, Ahorn- und Buchen-Wälder (Vegetationsstufe 0)

LB Planer+Ingenieure • Eichenallee 1 • 15711 Königs Wusterhausen