

- Legende**
- 189 Gebietsnummern (Biotopnummern)
 - Waldbiotope**
 - Laubgebüsche; Feldgehölze
 - Solitäräume und Baumgruppen
 - Moor- und Bruchwälder
 - Erlen-Eschen-Wälder; Auenwälder
 - Eichen-Hainbuchenwälder; Ahorn-Eschenwälder
 - Eichenmischwälder
 - Rodungen; Schneisen; junge Aufforstungen
 - Vorwälder
 - naturnahe Laubwälder
 - Laubholzforsten
 - Nadelholzforsten
 - Weitere Themen**
 - FFH-Grenze
 - Kernzone des Biosphärenreservates (festgesetzt)
 - Kernzone des Biosphärenreservates (im Verfahren)
 - 1158 Forstabteilungsgebiete mit Abteilungsnummer
 - Blattschnitt TK 10

Kartierzeitraum: 2006-2014
 Die Biotope wurden bei der Kartierung nach BBK-Methode in ihrer gesamten Größe erfasst. Deshalb ist es möglich, dass die kartierten Flächen über die FFH-Gebietsgrenze hinausreichen können. Auch Biotope, die nur teilweise im FFH-Gebiet liegen, werden ebenfalls vollständig auf der Karte dargestellt.

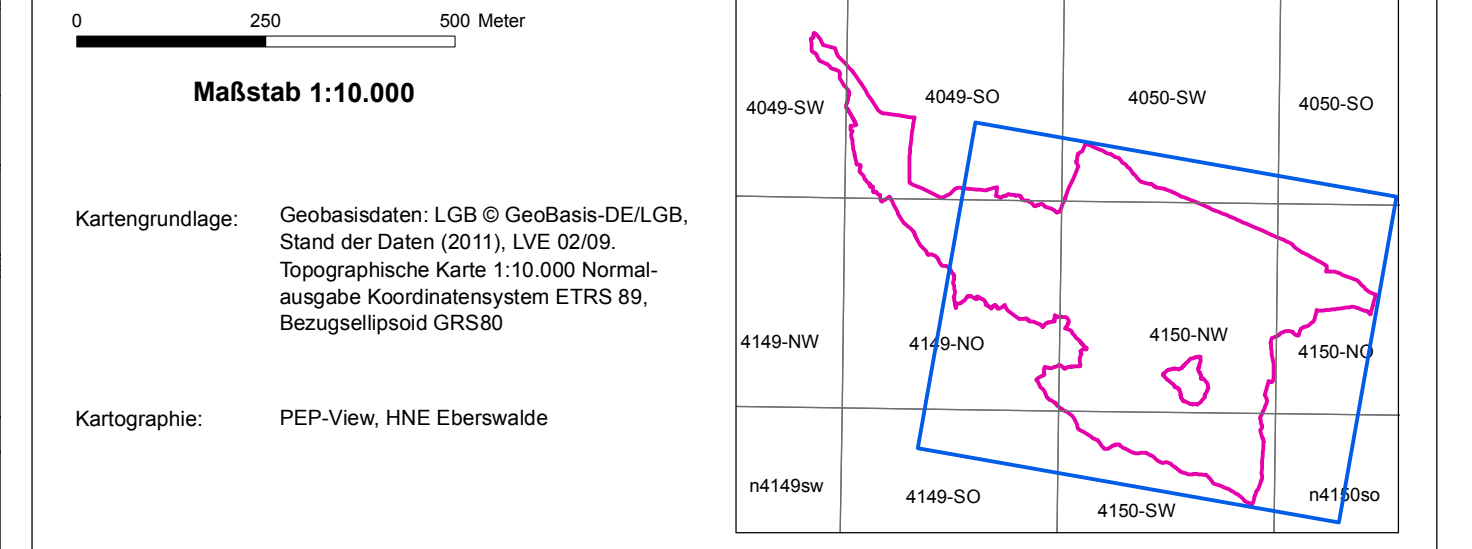
Anmerkung: Die Bearbeitung des FFH-Managementplans erfolgt als Teilmanagementplan für die Wälder. Die wesentliche Aufgabe des Teilmanagementplans besteht in der Ableitung notwendiger Maßnahmen zur Erhaltung, Entwicklung bzw. Wiederherstellung eines günstigen Erhaltungszustandes der Waldlebensraumtypen des Anhang I der FFH-Richtlinie.

Natura 2000-Managementplanung im Biosphärenreservat Spreewald - Teilmanagementplan Wald

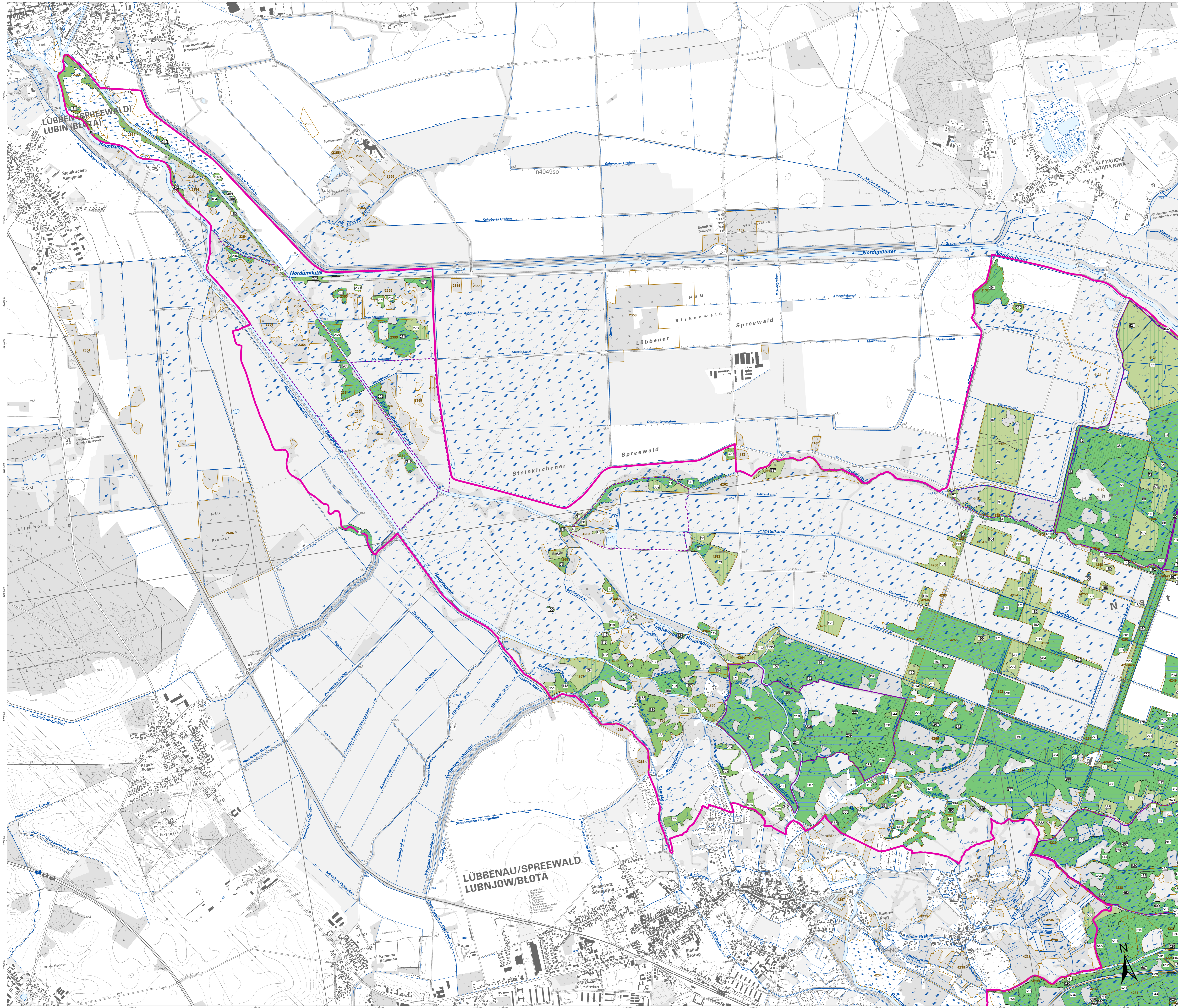
Gefördert durch den Europäischen Landwirtschaftsfonds für die Entwicklung des ländlichen Raumes (ELER) und durch das Land Brandenburg

FFH-Gebiet "Innerer Oberspreewald" (Landes-Nr. 64)

Karte 2a: Wald-Biotoptypen



Bearbeitung: Planer + Ingenieure
 Luftbild Brandenburg GmbH
 Stand: 31.03.2016



- Legende**
- 189 Gebietsnummern (Biotopnummern)
 - Waldbiotope**
 - Laubgebüsch; Feldgehölze
 - Solläräume und Baumgruppen
 - Moor- und Bruchwälder
 - Erlen-Eschen-Wälder; Auenwälder
 - Eichen-Hainbuchenwälder; Ahorn-Eschenwälder
 - Eichenmischwälder
 - Rodungen; Schneisen; junge Aufforstungen
 - Vorwälder
 - naturnahe Laubwälder
 - Laubholzforsten
 - Nadelholzforsten
 - Weitere Themen**
 - FFH-Grenze
 - Kernzone des Biosphärenreservates (festgesetzt)
 - Kernzone des Biosphärenreservates (im Verfahren)
 - 1138 Forstabteilungsgrenze mit Abteilungsnummer
 - Blattschnitt TK 10

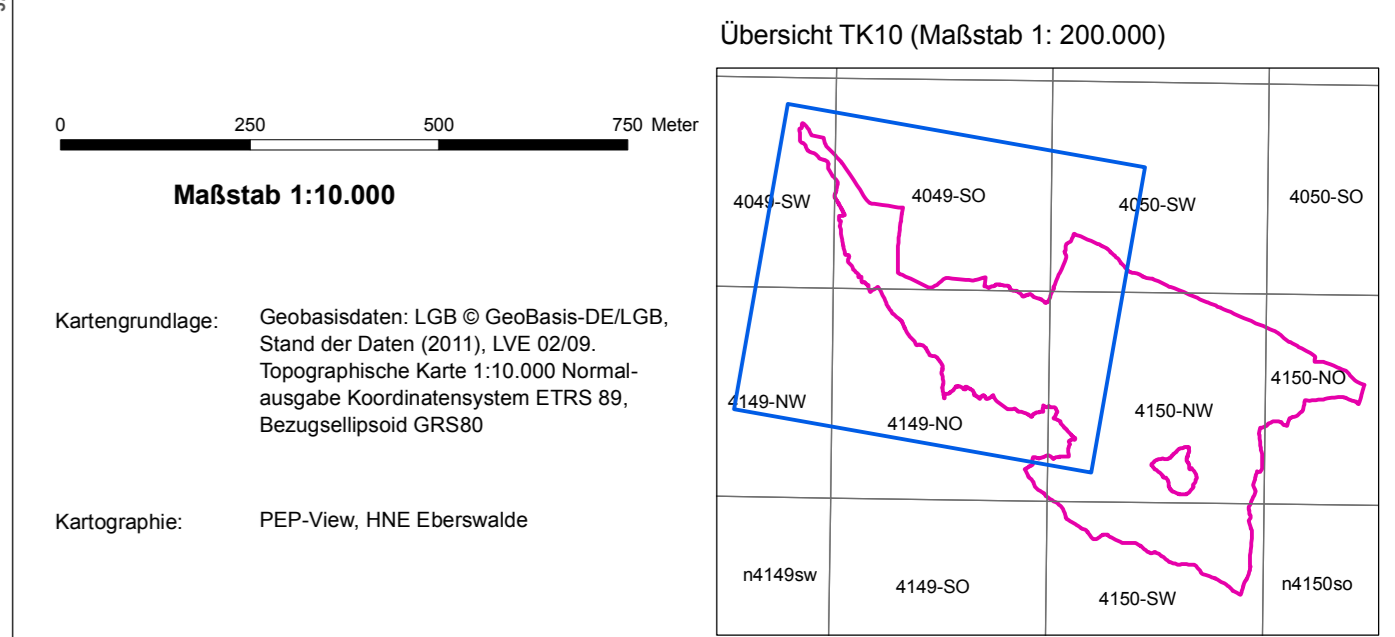
Kartierzeitraum: 2006-2014
 Die Biotope wurden bei der Kartierung nach BBK-Methodik in ihrer gesamten Größe erfasst. Deshalb ist es möglich, dass die kartierten Flächen über die FFH-Gebietsgrenze hinausreichen können. Auch Biotope, die nur teilweise im FFH-Gebiet liegen, werden ebenfalls vollständig auf der Karte dargestellt.

Anmerkung: Die Bearbeitung des FFH-Managementplans erfolgt als Teilmanagementplan für die Wälder. Die wesentliche Aufgabe des Teilmanagementplanes besteht in der Ableitung notwendiger Maßnahmen zur Erhaltung, Entwicklung bzw. Wiederherstellung eines günstigen Erhaltungszustandes der Waldlebensraumtypen des Anhang I der FFH-Richtlinie.

Natura 2000-Managementplanung im Biosphärenreservat Spreewald - Teilmanagementplan Wald

Geleitet durch den Europäischen Landwirtschaftsfonds für die Entwicklung des ländlichen Raumes (ELER) und durch das Land Brandenburg
 FFH-Gebiet "Innere Oberspreewald" (Landes-Nr. 64)

Karte 2b: Wald-Biotoptypen



Kartengrundlage: Geobasisdaten: LGB © GeoBasis-DE/LGB, Stand der Daten: 2011, LRS: 2259; Topographische Karte 1:10.000 Normalausgabe; Koordinatensystem: ETRS 89; Bezugsprojektion: GCRS00
 Kartographie: PEP-Vmw, HNE Eberwalde
 Bearbeitung: Planer + Ingenieure
 Stand: 31.03.2016