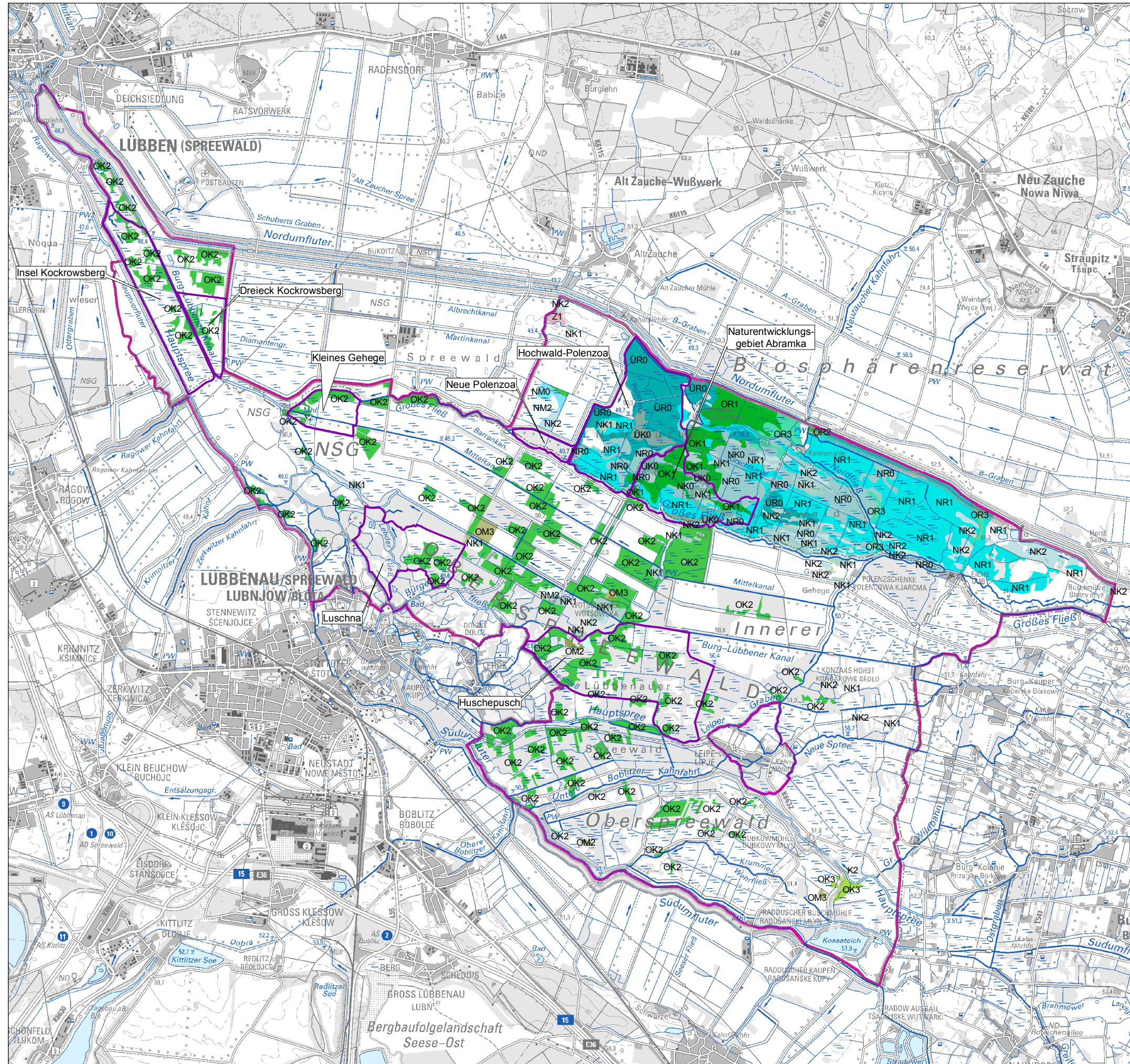


Natura 2000-Managementplanung im Biosphärenreservat Spreewald - Teilmanagementplan Waldflächen FFH-Gebiet Nr. 64 "Innerer Oberspreewald"

Auftraggeber: Landesamt für Umwelt (LfU)



Biosphärenreservat
Spreewald



Legende

Forstliche Standortkartierung

Mineralische Nassstandorte

- NM0
- NK0
- NR0
- NM1
- NK1
- NR1
- NZ2
- NM2
- NK2
- NR2

Organische Nassstandorte

- OK1
- OR1
- OM2
- OK2
- OR2
- OM3
- OK3
- OR3

Überflutungsstandorte

- ÜK0
- ÜR0

Trockenstandort

- Z1
- K2

Weitere Themen

- FFH-Gebietsgrenze
- Kernzonen (festgesetzt oder im Verfahren) mit Namensbezeichnung

Stamm-Nährkraftstufe

- Z - ziemlich arm
- M - mittel
- K - kräftig
- R - reich

N - mineralischer Nassstandort

O - organischer Nassstandort

Ü - Überflutungsstandort

Stamm-Feuchtestufe

N...0 - sumpfig ($\pm 0,1$ m unter Flur)

N...1 - (dauer-)nass

N...2 - (dauer-)feucht

O...1 - Offensümpfe

O...2 - (Wald-)Sümpfe

O...3 - (dauer-)nass

Ü...0 - überflutungssumpfig

1 - frisch

2 - mäßig frisch, grundwasserfrei

Quelle: Forstliche Standortkarte (Landeskompetenzzentrum Forst Eberswalde (LFE), 2003)
© Landesbetrieb Forst Brandenburg (LFB)

Maßstab 1:55.000

Datum: 31.03.2016

FFH-Gebiet Innerer Oberspreewald

Forstliche Standortkartierung im FFH-Gebiet

LB Planer+Ingenieure • Eichenallee 1 • 15711 Königs Wusterhausen