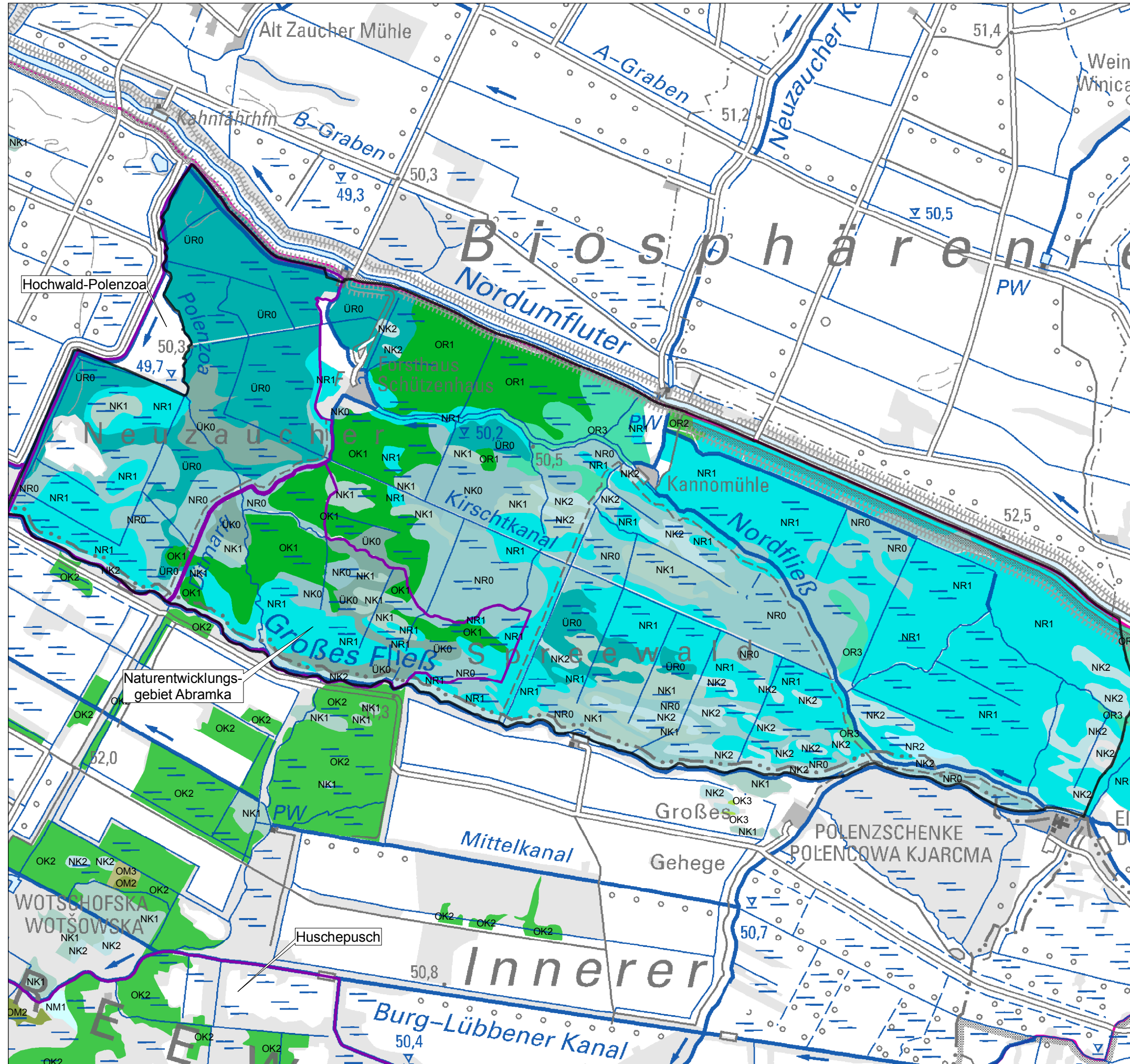


Natura 2000-Managementplanung im Biosphärenreservat Spreewald - Teilmanagementplan Waldflächen FFH-Gebiet Nr. 64 "Innerer Oberspreewald"

Auftraggeber: Landesamt für Umwelt (LfU)



Biosphärenreservat Spreewald



Legende

Forstliche Standortkartierung

Mineralische Nassstandorte

- NM0
- NK0
- NR0
- NM1
- NK1
- NR1
- NZ2
- NM2
- NK2
- NR2

Stamm-Nährkraftstufe

- Z - ziemlich arm
- M - mittel
- K - kräftig
- R - reich

- N - mineralischer Nassstandort
- O - organischer Nassstandort
- Ü - Überflutungsstandort

Organische Nassstandorte

- OK1
- OR1
- OM2
- OK2
- OR2
- OM3
- OK3
- OR3

Stamm-Feuchtestufe

- N...0 - sumpfig ( $\pm 0,1$  m unter Flur)
- N...1 - (dauer-)nass
- N...2 - (dauer-)feucht
- O...1 - Offensümpfe
- O...2 - (Wald-)Sümpfe
- O...3 - (dauer-)nass
- Ü...0 - überflutungssumpfig

Überflutungsstandorte

- ÜK0
- ÜR0

Weitere Themen

- FFH-Gebietsgrenze
- Abgrenzung Landeswald
- Kernzone mit Namensbezeichnung

Quelle: Forstliche Standortkarte (Landeskompetenzzentrum Forst Eberswalde (LFE), 2003)  
© Landesbetrieb Forst Brandenburg (LFB)

Maßstab 1:20.000

Datum: 31.03.2016

FFH-Gebiet Innerer Oberspreewald

Forstliche Standortkartierung im Landeswald

LB Planer+Ingenieure • Eichenallee 1 • 15711 Königs Wusterhausen