

- Legende**
- Bestand Wald-Lebensraumtypen (LRT)**
- LRT 9160 - Subatlantischer oder mitteleuropäischer Steileichenwald oder Eichen-Hainbuchenwald (Carpinion betuli)
 - LRT 9190 - Alte bodensaure Eichenwälder auf Sandebenen mit Quercus robur
 - LRT 91E0 - Auen-Wälder mit Alnus glutinosa und Fraxinus excelsior (Alno-Padion, Alnion incanae, Salicion albae)
 - kein Lebensraumtyp
- LRT-Entwicklungsflächen (LRT-E)**
- 9160 (E) - Subatlantischer oder mitteleuropäischer Steileichenwald oder Eichen-Hainbuchenwald (Carpinion betuli)
 - 9190 (E) - Alte bodensaure Eichenwälder auf Sandebenen mit Quercus robur
 - 91E0 (E) - Auen-Wälder mit Alnus glutinosa und Fraxinus excelsior (Alno-Padion, Alnion incanae, Salicion albae)
- Weitere Themen**
- FFH-Grenze
 - Kernzone des Biosphärenreservates (festgesetzt)
 - Kernzone des Biosphärenreservates (im Verfahren)
 - Forstabteilungsgrenze (im Verfahren)
 - Blattschnitt TK 10

Kartierzeitraum: 2006-2014

Die Biotope bzw. Lebensraumtypen wurden bei der Kartierung nach BSK-Methodik in ihrer gesamten Größe erfasst. Deshalb ist es möglich, dass die kartierten Flächen über die FFH-Gebietsgrenze hinausreichen können. Auch Biotope, die nur teilweise im FFH-Gebiet liegen, werden ebenfalls vollständig auf der Karte dargestellt.

Anmerkung: Die Bearbeitung des FFH-Managementplans erfolgt als Teilmanagementplan für die Wälder. Die wesentliche Aufgabe des Teilmanagementplans besteht in der Ableitung notwendiger Maßnahmen zur Erhaltung, Entwicklung bzw. Wiederherstellung eines günstigen Erhaltungszustandes der Waldlebensraumtypen des Anhang I der FFH-Richtlinie.

Natura 2000-Managementplanung im Biosphärenreservat Spreewald - Teilmanagementplan Wald

Gefördert durch den Europäischen Landwirtschaftsfonds für die Entwicklung des ländlichen Raumes (ELER) und durch das Land Brandenburg

FFH-Gebiet "Innerer Spreewald" (Landes-Nr. 64)

Karte 3a: Wald-Lebensraumtypen gemäß Anhang I der FFH-Richtlinie

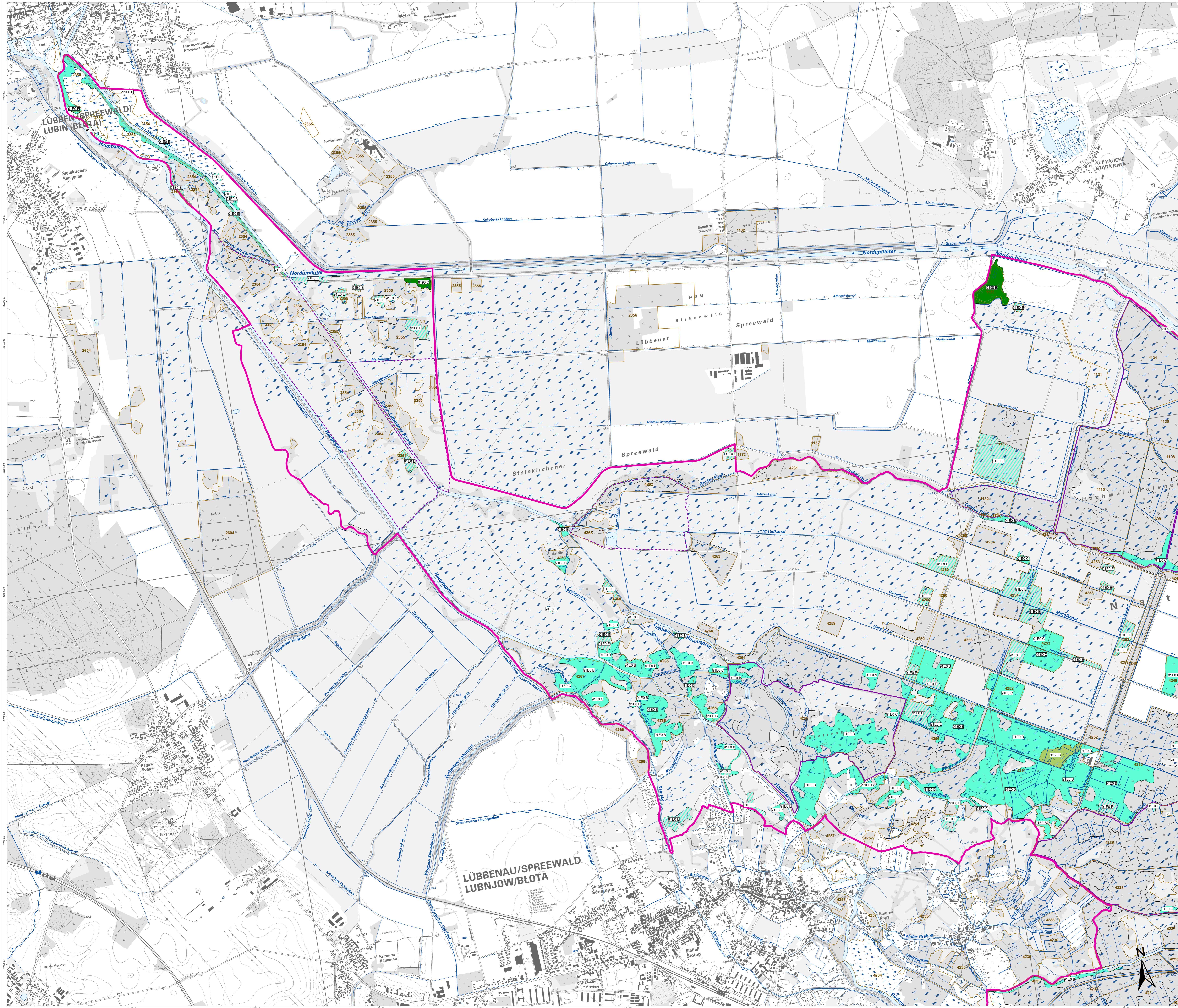
Übersicht TK10 (Maßstab 1:200.000)

Maßstab 1:10.000

Kartengrundlage: Geobasisdaten: LGB © GeoBasis-DE/AGB, Stand der Daten (2011), LVK 0209, Topographische Karte 1:50.000 Normalausgabe Koordinatensystem ETRS 89, Benennungssatz GARD

Kartographie: PEP-View, HNE Eberswalde

Bearbeitung: **Planer + Ingenieure**
Lufbild Brandenburg GmbH
Stand: 31.03.2016



- Legende**
- Lebensraumtypen (LRT)**
- Bestand**
- LRT 9160 - Subatlantischer oder mitteleuropäischer Stieleichenwald oder Eichen-Hainbuchenwald (Carpinion betuli)
 - LRT 9190 - Alte bodensaure Eichenwälder auf Sandebenen mit Quercus robur
 - LRT 91E0 - * Auen-Wälder mit Alnus glutinosa und Fraxinus excelsior (Aino-Padion, Alnion incanae, Salicion albae)
 - kein Lebensraumtyp
- LRT-Entwicklungsflächen (LRT-E)**
- 9160 (E) - Subatlantischer oder mitteleuropäischer Stieleichenwald oder Eichen-Hainbuchenwald (Carpinion betuli)
 - 9190 (E) - Alte bodensaure Eichenwälder auf Sandebenen mit Quercus robur
 - 91E0 (E) - * Auen-Wälder mit Alnus glutinosa und Fraxinus excelsior (Aino-Padion, Alnion incanae, Salicion albae)
- * prioritärer Lebensraumtyp
- Weitere Themen**
- FFH-Grenze
 - Kernzone des Biosphärenreservates (festgesetzt)
 - Kernzone des Biosphärenreservates (im Verfahren)
 - 1105 Forstabteilergrenze mit Abteilungsnummer
 - Blattschnitt TK 10

Kartierzeitraum: 2006-2014

Die Biotope bzw. Lebensraumtypen wurden bei der Kartierung nach BK-Methode in ihrer gesamten Größe erfasst. Deshalb ist es möglich, dass die kartierten Flächen über die FFH-Gebietsgrenze hinausreichen können. Auch Biotope, die nur teilweise im FFH-Gebiet liegen, werden ebenfalls vollständig auf der Karte dargestellt.

Anmerkung: Die Bearbeitung des FFH-Managementplans erfolgt als Teilmanagementplan für die Wälder. Die wesentliche Aufgabe des Teilmanagementplans besteht in der Ableitung notwendiger Maßnahmen zur Erhaltung, Entwicklung bzw. Wiederherstellung eines günstigen Erhaltungszustandes der Waldlebensraumtypen des Anhang I der FFH-Richtlinie.

Natura 2000-Managementplanung im Biosphärenreservat Spreewald - Teilmanagementplan Wald

Gefördert durch den Europäischen Landwirtschaftsfonds für die Entwicklung des ländlichen Raumes (ELER) und durch das Land Brandenburg

FFH-Gebiet "Innere Oberspreewald" (Landes-Nr. 64)

Karte 3b: Wald-Lebensraumtypen gemäß Anhang I der FFH-Richtlinie

