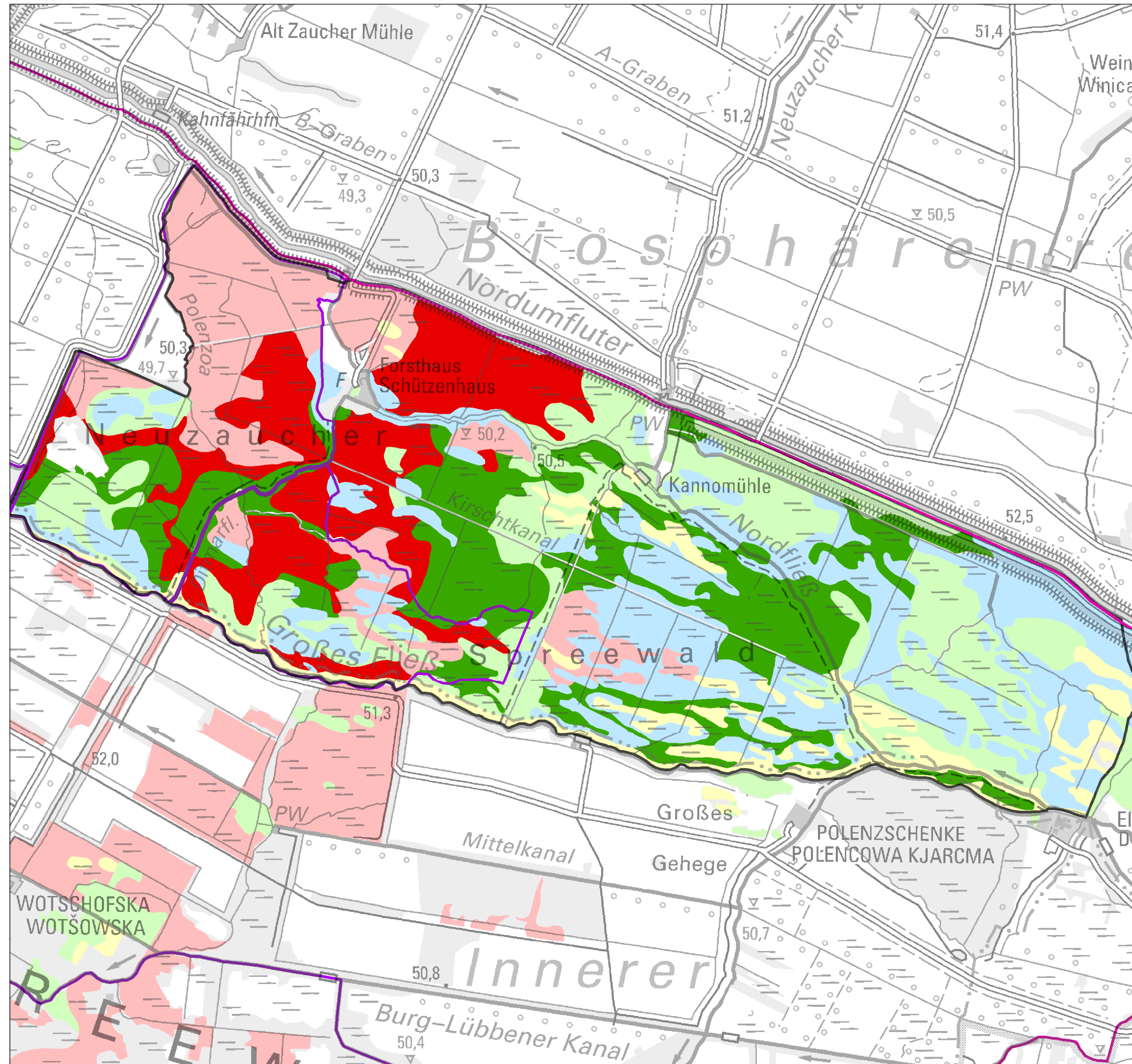


Natura 2000-Managementplanung im Biosphärenreservat Spreewald - Teilmanagementplan Waldflächen FFH-Gebiet Nr. 64 "Innerer Oberspreewald"

Auftraggeber: Landesamt für Umwelt (LfU)



Biosphärenreservat Spreewald



Legende

Schätzstufe der Stabilität der Erle

- 0 - Rabatten ausgeschlossen
- 1 - Rabatten unnötig
- 2 - Rabatten nur zur erhöhten Stabilität
- 3 - auf Rabatten stabil
- 4 - Rabatten Voraussetzung für Qualität
- 5 - auch auf Rabatten instabil bleibend

Weitere Themen

- FFH-Gebietsgrenze
- Kernzone des Biosphärenreservates (festgesetzt oder im Verfahren)
- Abgrenzung Landeswald

Quelle: Konopatzy 2003

Forstliche Standortskarte (Landeskompetenzzentrum Forst Eberswalde (LFE), 2003)
© Landesbetrieb Forst Brandenburg (LFB)

Hinweis: Die Kartierung von Konopatzy (2003) wurde nur für den Landeswald erstellt. Im Bereich außerhalb des Landeswaldes wurde die Schätzstufe der Stabilität der Erle im Analogieschluss zugeordnet.

Maßstab 1:20.000

Datum: 31.03.2016

FFH-Gebiet Innerer Oberspreewald

Schätzstufe der Stabilität der Erle im Landeswald

LB Planer+Ingenieure • Eichenallee 1 • 15711 Königs Wusterhausen