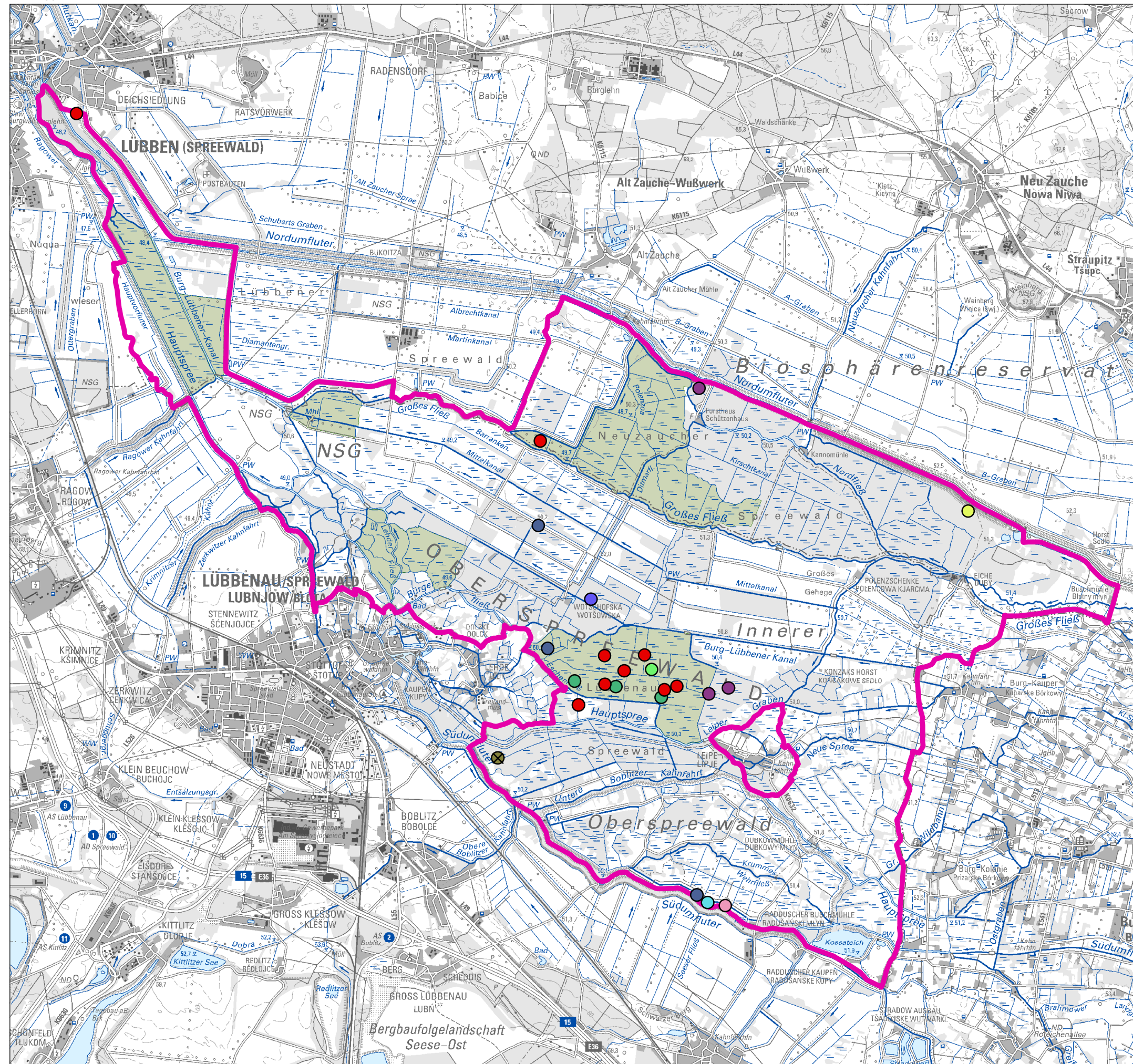


Natura 2000-Managementplanung im Biosphärenreservat Spreewald - Teilmanagementplan Waldflächen FFH-Gebiet Nr. 64 "Innerer Oberspreewald"

Auftraggeber: Landesamt für Umwelt (LfU)



Biosphärenreservat Spreewald



Legende

Wertgebende Pflanzenarten (Rote Liste 1 und/oder 2)

Art, Fundjahr

- Alpen-Laichkraut (*Potamogeton alpinus*), 2001/2002
- Flachstengliges Laichkraut (*Potamogeton compressus*), 2001/2002
- Stumpfblättriges Laichkraut (*Potamogeton obtusifolius*), 2001/2002
- Fluss-Greiskraut (*Senecio sarracenicus*), 2014
- Krebschere (*Stratiotes aloides*), 2012
- Königsfarn (*Osmunda regalis*), 2008
- Wasser-Ampfer (*Rumex aquaticus*), 2011
- Lauch-Gamander (*Teucrium scordium*), 2009
- Gräben-Veilchen (*Viola persicifolia*), 2013

Altnachweis (aktuell nicht bestätigt)

- Quellgras (*Catabrosa aquatica*), 1996

Weitere Themen

- FFH-Gebietsgrenze
- Kernzone des Biosphärenreservates (festgesetzt oder im Verfahren)

Quelle: BBK (Stand 2014)

Maßstab 1:55.000

Datum: 31.03.2016

FFH-Gebiet Innerer Oberspreewald

Wertgebende Pflanzenarten - Pflanzenarten mit Rote Liste-Status 1 bis 2

LB Planer+Ingenieure • Eichenallee 1 • 15711 Königs Wusterhausen