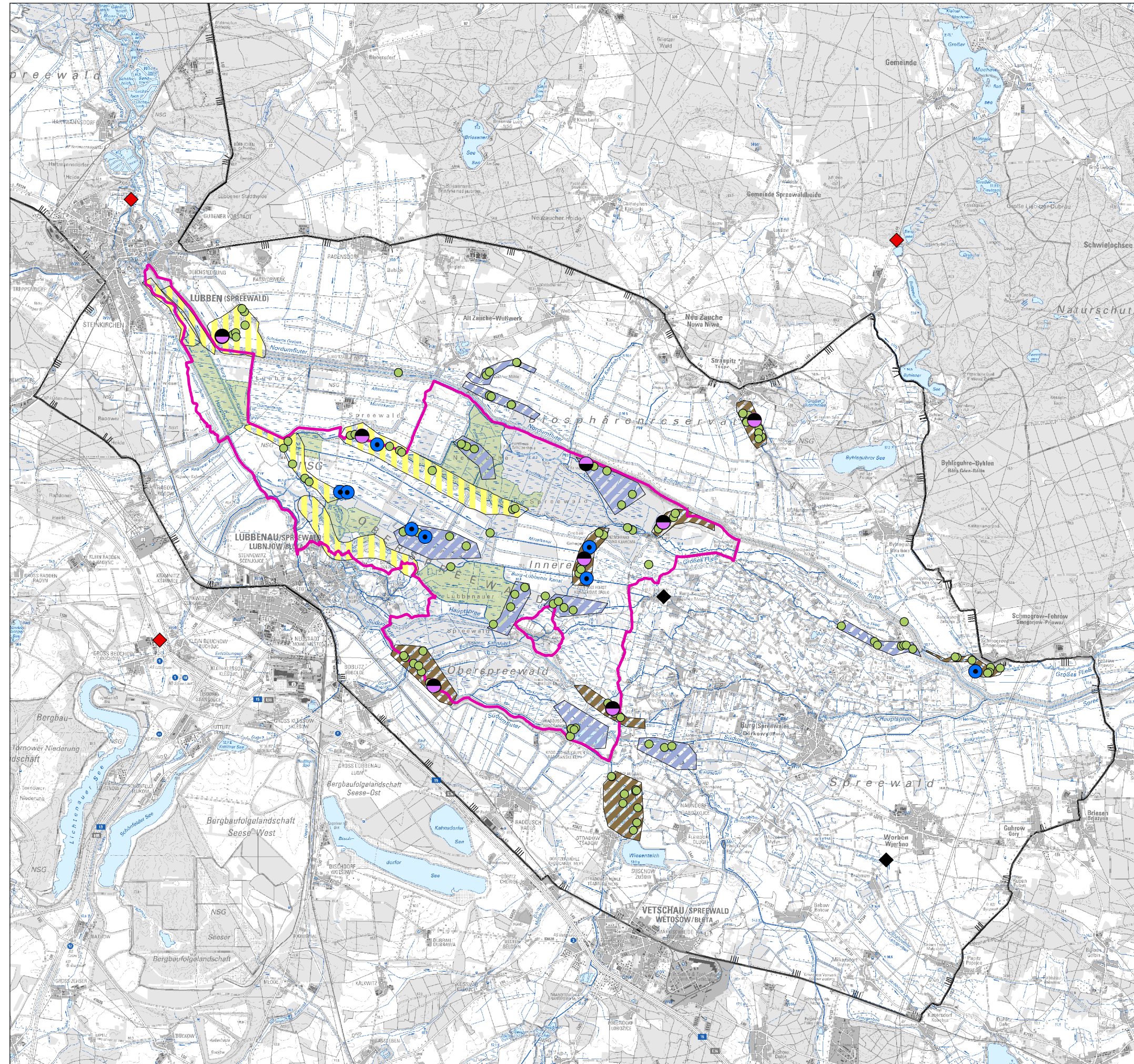


Natura 2000-Managementplanung im Biosphärenreservat Spreewald - Teilmanagementplan Waldflächen FFH-Gebiet Nr. 64 "Innerer Oberspreewald"

Auftraggeber: Landesamt für Umwelt (LfU)



Biosphärenreservat
Spreewald



Legende

Nachweise zum Vorkommen des Bibers (*Castor fiber*)

Nachweisart (Zeitraum Winter 2013/14)

- Sasse
- Erdbau (tlw. mit Reisig abgedeckt)
- Fraßplatz
- Schnittplatz

Biberreviere (2013/14)

- besetztes Revier
- Revierverdacht
- derzeit nicht besetztes Revier

Totfunde (Fundjahr 2012)

- Verkehrstopfer
- unklare Todesursache

Weitere Themen

- FFH-Gebietsgrenze
- Kernzone des Biosphärenreservates (festgesetzt oder im Verfahren)
- Biosphärenreservatsgrenze (Bereich Oberspreewald)

Quelle: Naturwacht im BR Spreewald (2015) und Naturschutzstation Zippelsförde (2015)

Maßstab 1:100.000

Datum: 31.03.2016

FFH-Gebiet Innerer Oberspreewald

Arten des Anhang II der FFH-RL - Biber (*Castor fiber*) -

LB Planer+Ingenieure • Eichenallee 1 • 15711 Königs Wusterhausen