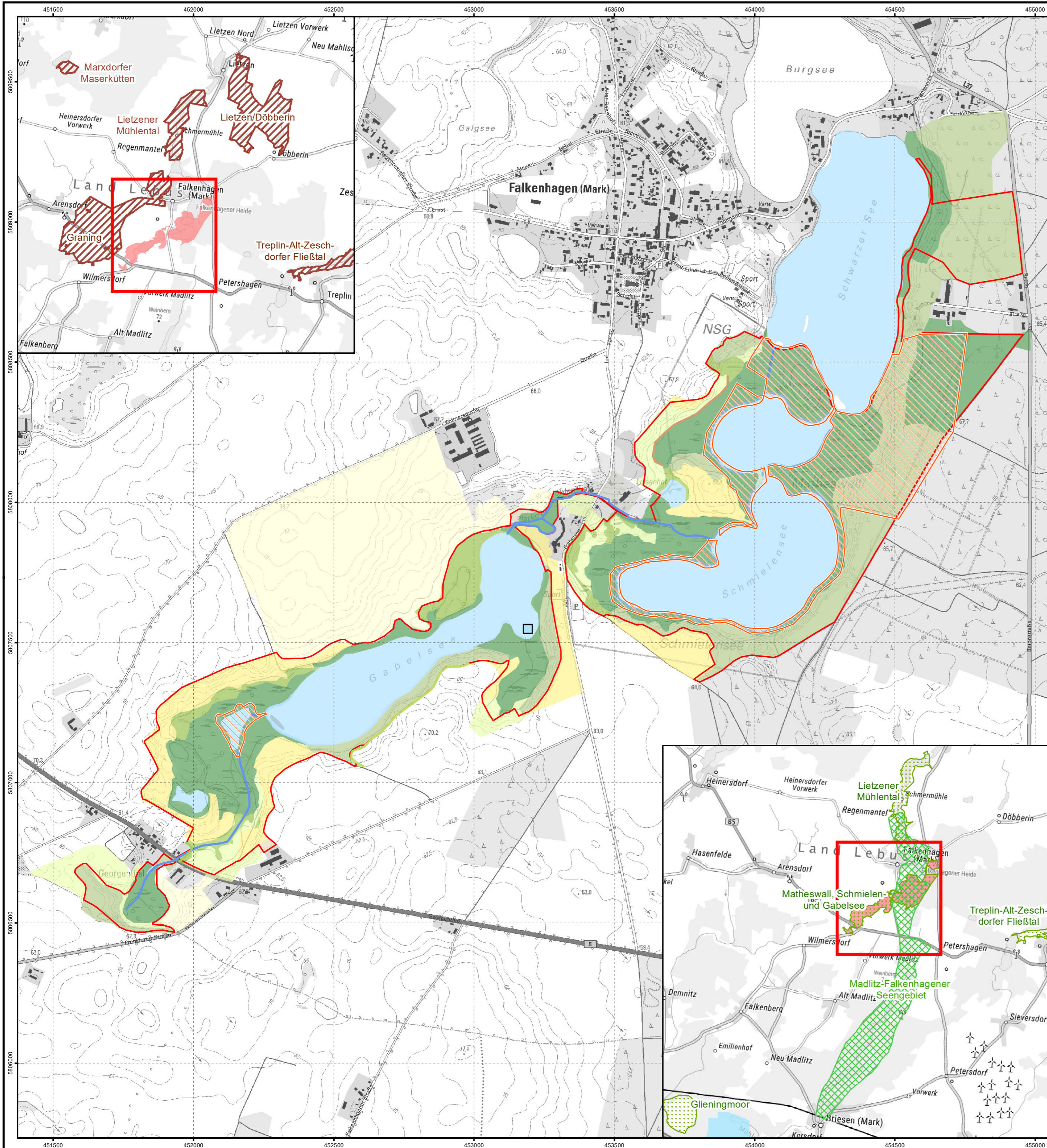


Managementplan für das FFH-Gebiet Matheswall, Schmielen- und Gabelsee (Landesnr.: 067, EU-Nr.: DE 3551-301)

Karte 1: Landnutzung und Schutzgebiete



- FFH-Gebiet**
 - Landnutzung**
 - Standgewässer (einschließlich Uferbereiche, Röhrichte etc.)
 - Röhrichtgesellschaften
 - anthropogene Rohbodenstandorte und Ruderalfluren
 - Moore und Sümpfe
 - Gras- und Staudenfluren
 - Trockenrasen
 - Laubgebüsche, Feldgehölze, Alleen, Baumreihen und Baumgruppen
 - Wälder
 - Forsten
 - Äcker
 - Verkehrsanlagen und Sonderflächen
 - Fließgewässer
 - Standgewässer (einschließlich Uferbereiche, Röhrichte etc.)
 - Röhrichtgesellschaften
 - anthropogene Rohbodenstandorte und Ruderalfluren
 - Gras- und Staudenfluren
 - Laubgebüsche, Feldgehölze, Alleen, Baumreihen und Baumgruppen
 - Standgewässer (einschließlich Uferbereiche, Röhrichte etc.)
 - Geschützte Teile von Natur und Landschaft und weitere Schutzgebiete**
 - Naturschutzgebiete (NSG)
 - Naturentwicklungsgebiet (Totalreservat) gem. § 22 (1) Satz 3 BNatSchG in Zone 1
 - Landschaftsschutzgebiete (LSG)
 - Fauna-Flora-Habitate (FFH)
 - Wasserschutzgebiete im Land Brandenburg**
 - Zone III
- Datenquellen:**
 Datenlizenz Deutschland - Namensnennung - Version 2.0; <https://www.govdata.de/dl-de/by-2-0>; Landesamt für Umwelt Brandenburg;
 Geobasisdaten:
 DTK10g; © GeoBasis-DE/LGB (2017), dl-de/by-2-0
 TPO100g; © Bundesamt für Kartographie und Geodäsie 2019.
 Datenquellen: http://sg.geodatenzentrum.de/web_public/Datenquellen_TopPlus_Open.pdf
 Geofachdaten:
<http://metaver.de/trefferanzeige?docuid=7DE3A549-769C-4F01-A5E6-B3E25D40975E>; FFH-Gebiete;
<http://metaver.de/trefferanzeige?docuid=AB2F53A4-A68E-413F-84C4-A972D2A2DA0B>; Schutzgebiete (NSG, LSG, GSG);
<http://metaver.de/trefferanzeige?docuid=657B712B-9009-49C0-8C91-A373AA87291A>; Wasserschutzgebiete
 Landnutzung: Landesamt für Umwelt, 2017

Managementplan für das FFH-Gebiet Matheswall, Schmielen- und Gabelsee (Landesnr.: 067, EU-Nr.: DE 3551-301)



Karte 1: Landnutzung und Schutzgebiete

Maßstab: 1:10.000 Lagebezug: ETRS89 UTM Zone 33N (6-stellig)

Bearbeitung: André Keil, Nadine Gamrath Stand: 25.06.2019

Auftraggeber: Stiftung NaturSchutzFonds Brandenburg, Heinrich-Mann-Allee 18/19, 14473 Potsdam Auftragnehmer: YGDRASIL/Diemer, Dudenstraße 38, 10965 Berlin