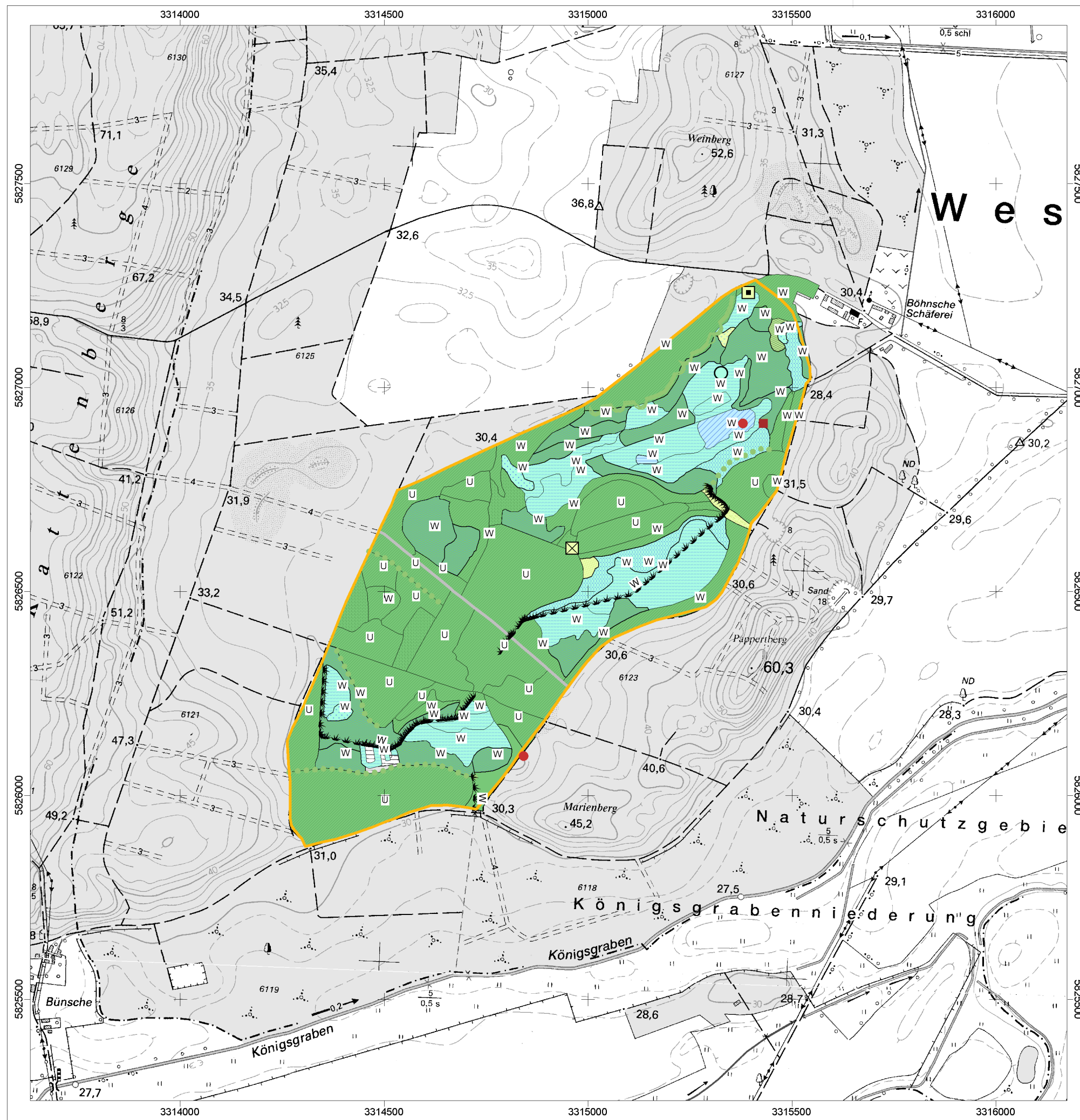


Managementplanung für das FFH-Gebiet Großes Fenn

Karte 5: Erhaltungs- und Entwicklungsziele

FFH-Gebiet Großes Fenn DE 3439-302



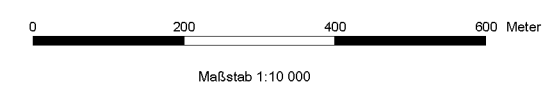
Erhaltungs- und Entwicklungsziele

- Entwicklungsziel nicht bestimmt
 - Natürliche Sukzession
- Standgewässer mit naturnahen Strukturen
 - Dystrophe Standgewässer
 - Mesotrophe Standgewässer
- Wachsende Moore in natürlicher oder naturnaher Ausprägung
 - Torfmoosmoore
 - Seggen-/Röhrichtmoore
 - Gehölzbestandene Moore
- Dauergrünland mit ressourcenschonender Bewirtschaftung oder Pflege
 - Aufgelassenes Grasland und Staudenfluren trockener Standorte
 - Aufgelassenes Grasland und Staudenfluren frischer Standorte
 - Aufgelassenes Grasland und Staudenfluren feuchter Standorte
- Standortheimische Laubgebüsche, Feldgehölze, Alleen und Baumreihen
 - Flächige Laubgebüsche und Feldgehölze feuchter Standorte
 - Waldmantel
 - Alleen und Baumreihen
- Naturnahe Wälder mit standörtlich wechselnder Baumartendominanz
 - Laubwälder
 - Moor- und Bruchwälder
 - Rotbuchenwälder
 - Eichenwälder
- Umweltgerechte Technische Anlagen, Industrie- und Gewerbeflächen, landwirtschaftliche Betriebsstandorte
 - Umweltgerechte Technische Anlagen, Industrie- und Gewerbeflächen, landwirtschaftliche Betriebsstandorte
- Strategien
 - U Umwandlung/Um bau/Überführung des Biotoptyps in einen anderen Zielbiotop
 - W Verbesserung/Sanierung des Wasserhaushaltes
- Zusatzkennung
 - Beachtung spezieller faunistischer Artenschutzaspekte
 - Erhalt kulturhistorischer Nutzungsformen
- FFH-Gebiet Großes Fenn_DE 3439-302

Naturpark Westhavelland

Landesamt für Umwelt, Gesundheit und Verbraucherschutz

Karte 5: Erhaltungs- und Entwicklungsziele



Kartengrundlage: Digitale Daten der Landesvermessung und Geobasisinformation Brandenburg. Verwendung mit Genehmigung Nr. GB-G I/99. Topographische Karte 1:10.000 Normalausgabe Koordinatensystem ETRS 89, Bezugsellipsoid GRS80

Bearbeitung: Schickhoff/Habendorf
Stand: 28.09.2012
Kartographie: IHU Geologie und Analytik GmbH



Gefördert durch den Europäischen Landwirtschaftsfonds für die Entwicklung des ländlichen Raumes (ELER) und durch das Land Brandenburg

