

**Managementplan für das FFH-Gebiet
Hohe Warte
(Landesnr.: 79, EU-Nr.: DE 4346-304)**

**Karte 1: Landnutzung und
Schutzgebiete**

Legende

- FFH-Gebiet
- DBU-Naturerbfäche Weißhaus

Landnutzung

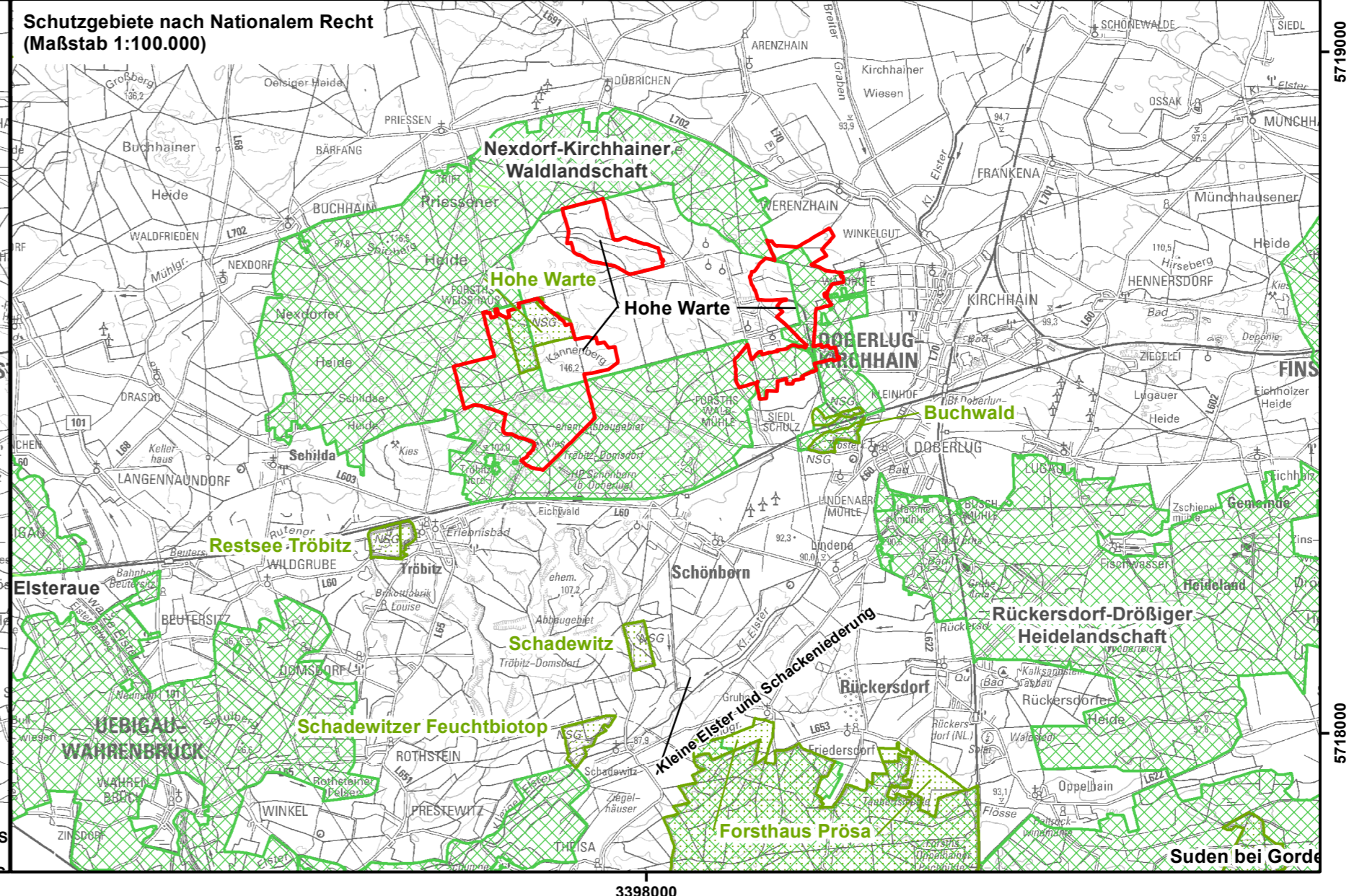
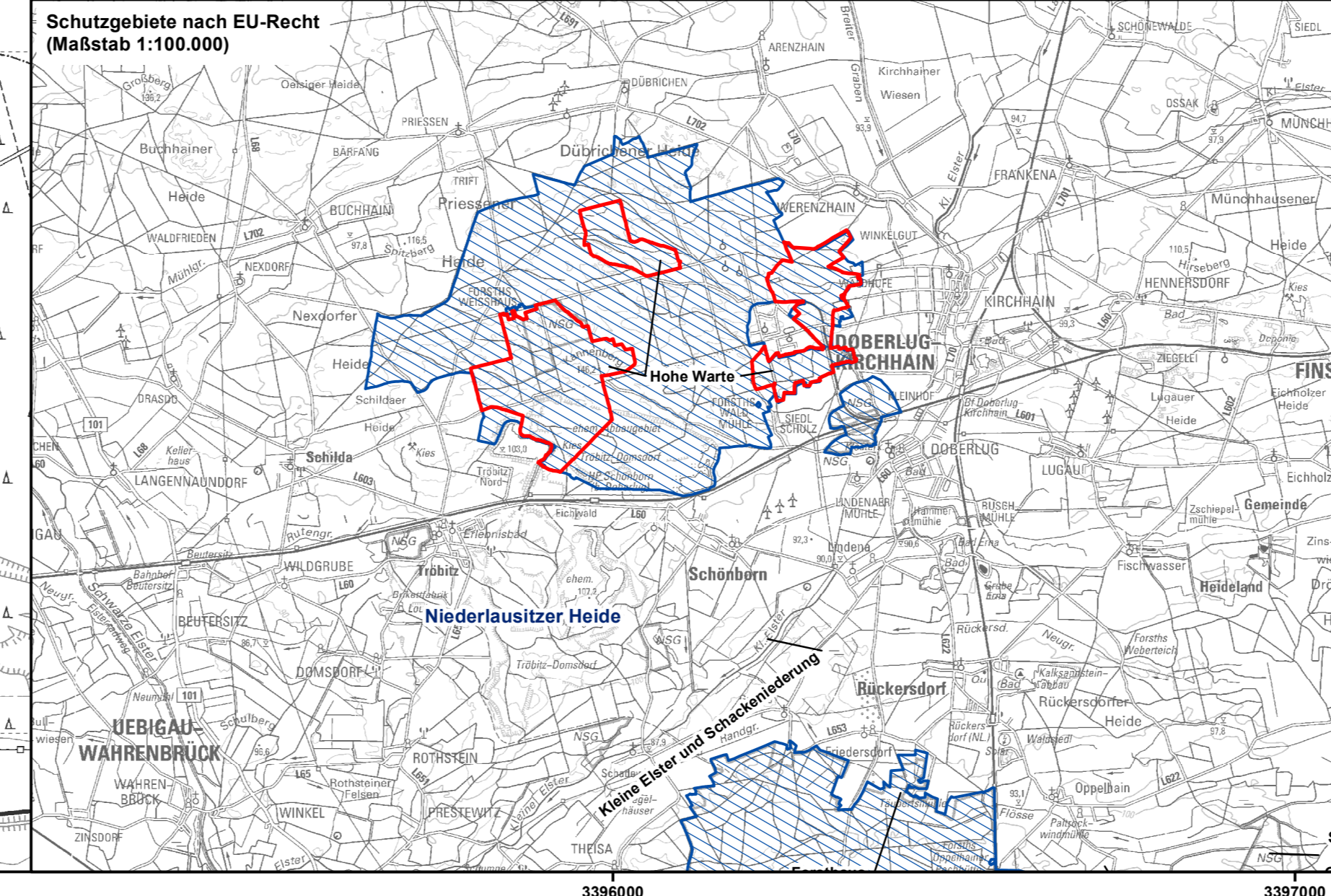
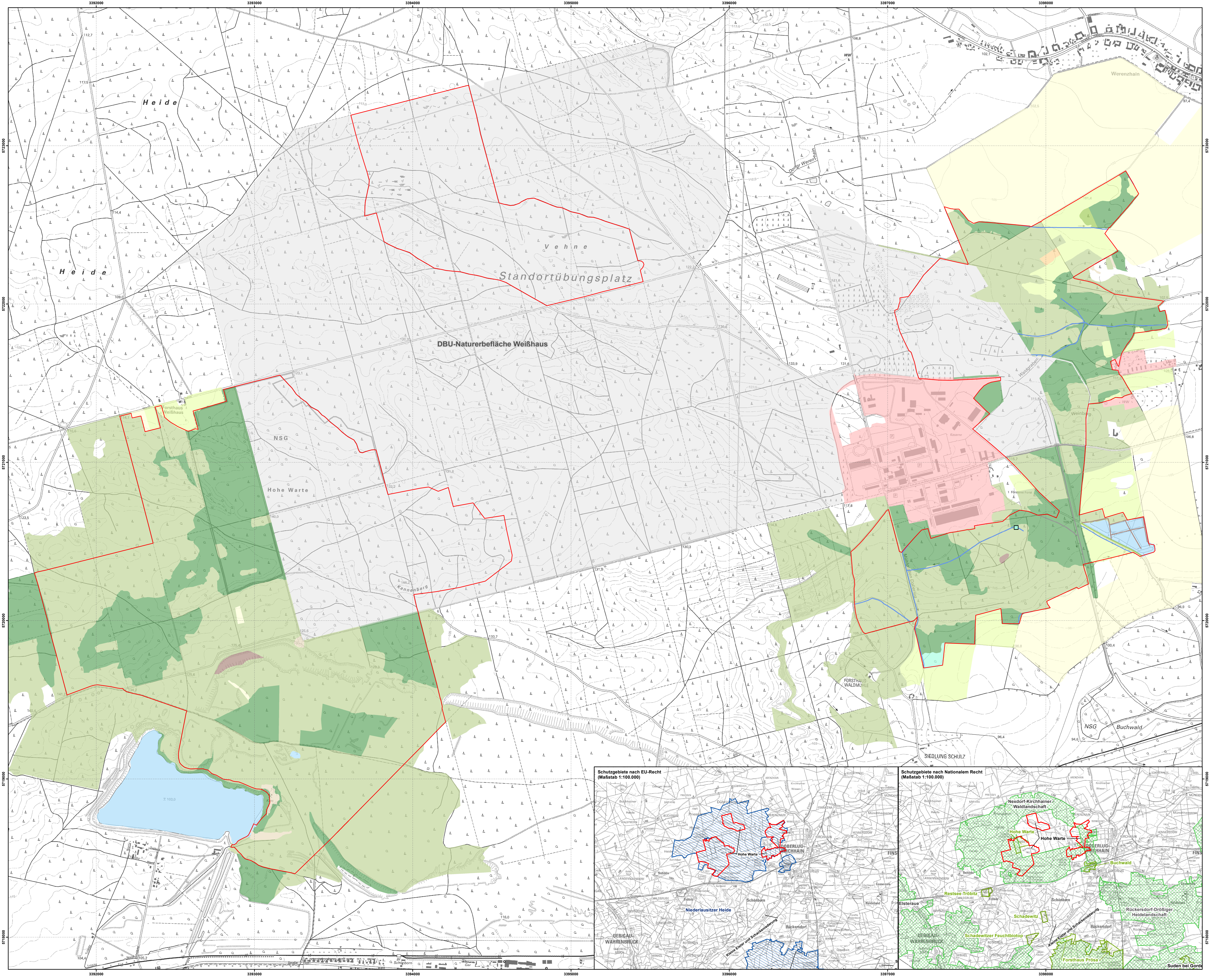
- Ständigwasser (einschließlich Uferbereiche, Röhrichte etc.)
- anthropogene Rohbodenstandorte und Ruderalfluren
- Moore und Sümpfe
- Gras- und Staudenfluren
- Laubgehölze, Feldgehölze, Alleen, Baumreihen und Baumgruppen
- Wälder
- Forsten
- Acker
- Biotopie der Grün- und Freiflächen
- Sonderbiotopie
- Bebaute Gebiete
- Verkehrsanlagen und Sonderflächen
- Fließgewässer
- anthropogene Rohbodenstandorte und Ruderalfluren
- Laubgehölze, Feldgehölze, Alleen, Baumreihen und Baumgruppen
- Sonderbiotopie
- Verkehrsanlagen und Sonderflächen
- Moore und Sümpfe

Kartierzeitraum: 07/2018 - 09/2018

Geschützte Teile von Natur und Landschaft und weitere Schutzgebiete

- Vogelschutzgebiete (SPA)
- Naturschutzgebiete
- Landschaftsschutzgebiete

Das Planungsgebiet liegt vollständig im Naturpark "Niederlausitzer Heide Landschaft" (DE 4447-701).

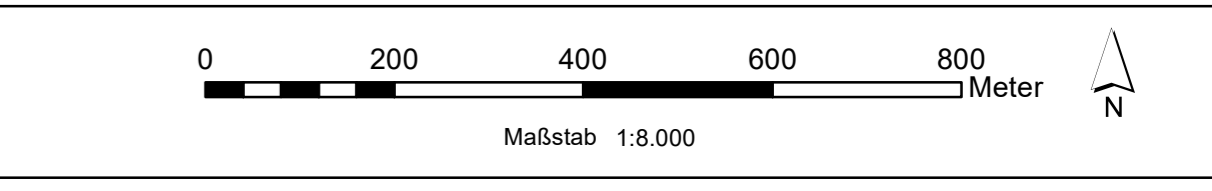


Datenquellen:
DTK10g (Stand 2011), DTK100g; © Geobasis-DEALGB 2018, LV8 03/17;
Biotypenklassen: Datenbank der Brandenburger Biotopkartierung, MYOTIS 2019;
FFH-Gebietsgrenzen: LUJ, 2017;
Geofachdaten: Datenlizenz Deutschland - Namensnennung - Version 2.0;
<https://www.govdata.de/dl-de/by-2-0>; "Landesamt für Umwelt Brandenburg"
<https://mex.laver.de/referenzreihe/?docuid=ABZF5344-468E-413F-84CA-A972D2A2DA0B>;
Schutzgebiete (NSG, LSG, GSG);
<https://mex.laver.de/referenzreihe/?docuid=F88F1BEB-FD2C-41AE-B344-94711747AD7D>;
Vogelschutzgebiete (SPA).

**Managementplan für das FFH-Gebiet
Hohe Warte (Landesnr.: 79, EU-Nr.: DE 4346-304)**



Karte 1: Landnutzung und Schutzgebiete



Bearbeitung: Vera Ströber (MYOTIS - Büro für Landschaftsökologie)
Stand: 04.12.2019
Kartographie: Diana Borchert (MYOTIS - Büro für Landschaftsökologie)

Auftraggeber:
Landesamt für Umwelt
Seeburger Chaussee 2
14476 Potsdam, OT Groß Glienicke

Auftragnehmer:
MYOTIS - Büro für Landschaftsökologie
Dipl. Ing. (FH) Burkhard Lehmann
Magdeburger Straße 23
06112 Halle