

**Managementplan für das FFH-Gebiet
Hohe Warte
(Landesnr.: 79, EU-Nr.: DE 4346-304)**

**Karte 2: Bestand und Bewertung der
Lebensraumtypen des
Anhangs I FFH-Richtlinie und
weiterer wertgebender Biotope**

Legende

- FFH-Gebiet
- DBU-Naturerbfäche Weißhaus

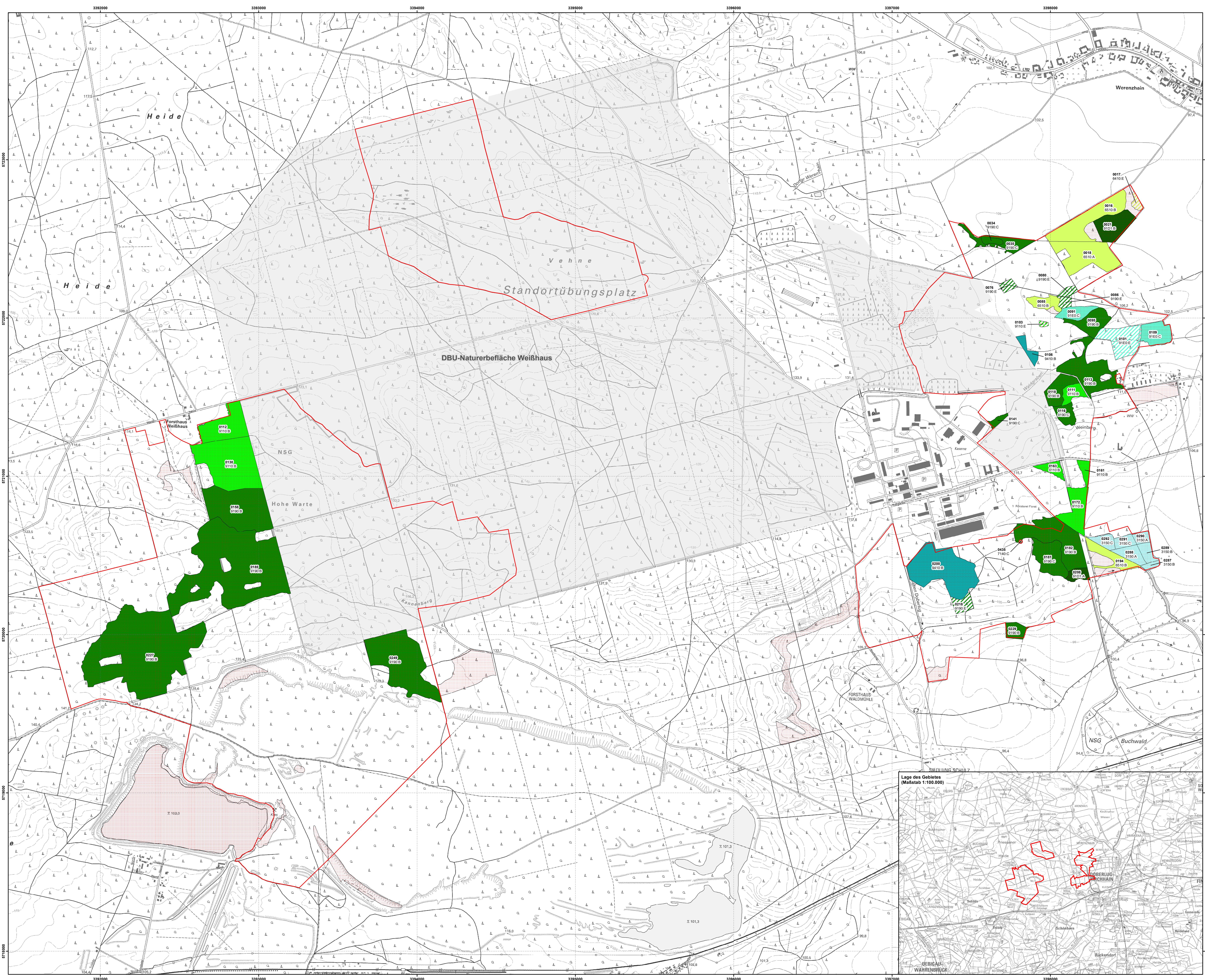
- 0021** Flächen ID
- 91D1:B** LRT-Code/ Erhaltunggrad/Entwicklungsfläche

- Staudgewässer
- Wiesen und Hochstaudenfluren
- Rotbuchenwälder
- Eichen, Eichen-Hainbuchenwälder und Hangmischwälder
- Moorwälder
- Auwälder
- Kiefern- und Fichtenwälder
- Moore

- Lebensraumtypen nach Anhang I der FFH-Richtlinie**
- 3150 Natürliche eutrophe Seen mit einer Vegetation des Magnopotamions-*et* Hydrocharitons-*et* Pfeifengrasswiesen auf kalkreichem Boden, torfigen und tonig-schluffigen Böden (*et* Molinion caeruleae-*et*)
- 6410 Mageres Flachland-Mähwiesen (*et* Alopecurus pratensis-*et*), *et* Saugusorbis officinalis-*et*)
- 6510 Mageres Flachland-Mähwiesen (*et* Alopecurus pratensis-*et*), *et* Saugusorbis officinalis-*et*)
- 9110 Hainbuchen-Buchenwald (*et* Luzulo-Fagetum-*et*)
- 9190 Alte bodensaure Eichenwälder auf Sandebenen mit *et* Quercus robur-*et*
- 9410 Birken-Moorwald
- 91D1 Auenwälder mit *et* Alnus glutinosa-*et* *et* Fraxinus excelsior-*et* (*et* Alno-Padion-*et*), *et* Alnus incanae-*et*), *et* Salix albae-*et*)
- 91ED Montane bis alpine bodensaure Fichtenwälder (*et* Vaccinio-Piceetea-*et*)

- Entwicklungsflächen**
- Wiesen und Hochstaudenfluren (E)
- Rotbuchenwälder (E)
- Eichen, Eichen-Hainbuchenwälder und Hangmischwälder (E)
- Auwälder (E)

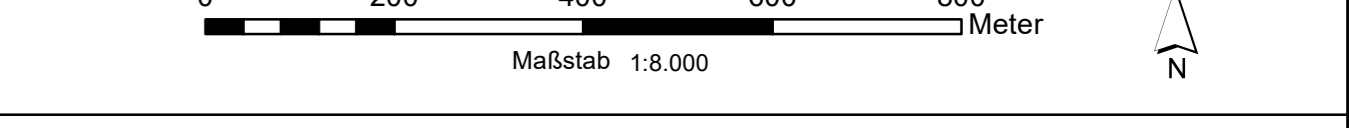
- Gesetzlich geschütztes Biotop (§30 BNatSchG in Verbindung mit §18 BbgNatSchG)**
- Gesetzlich geschütztes Biotop
- Kartierzeitraum: 07/2018 - 09/2018



Blattschnitt: 4346SO (Westen), 4347SW (Osten)
 Datenquellen:
 DTK10g (Stand 2011), DTK100g; © Geobasis-DEAL GB 2018, LV8 03/17;
 Biotopklassen: Datenbank der Brandenburgischen Biotopkartierung, MYOTIS 2019;
 FFH-Gebietgrenzen: LfL, 2017.

Managementplan für das FFH-Gebiet
Hohe Warte (Landesnr.: 79, EU-Nr.: DE 4346-304)

**Karte 2: Bestand und Bewertung der Lebensraumtypen des
Anhangs I FFH-Richtlinie und weiterer wertgebender Biotope**



Bearbeitung: Vera Ströber (MYOTIS - Büro für Landschaftsökologie)
 Stand: 03.08.2020
 Kartographie: Diana Borchert (MYOTIS - Büro für Landschaftsökologie)

Auftraggeber:
 Landesamt für Umwelt
 Seeburger Chaussee 2
 14476 Potsdam, OT Groß Glienicke

Auftragnehmer:
 MYOTIS - Büro für Landschaftsökologie
 Dipl. Ing. (FH) Burkhard Lehmann
 Magdeburger Straße 23
 06112 Halle