

Managementplan für das FFH-Gebiet Hohe Warte (Landesnr.: 79, EU-Nr.: DE 4346-304)

Zusatzkarten: Biotypen

Legende

- FFH-Gebiet
- DBU-Naturerbfäche Weißhaus

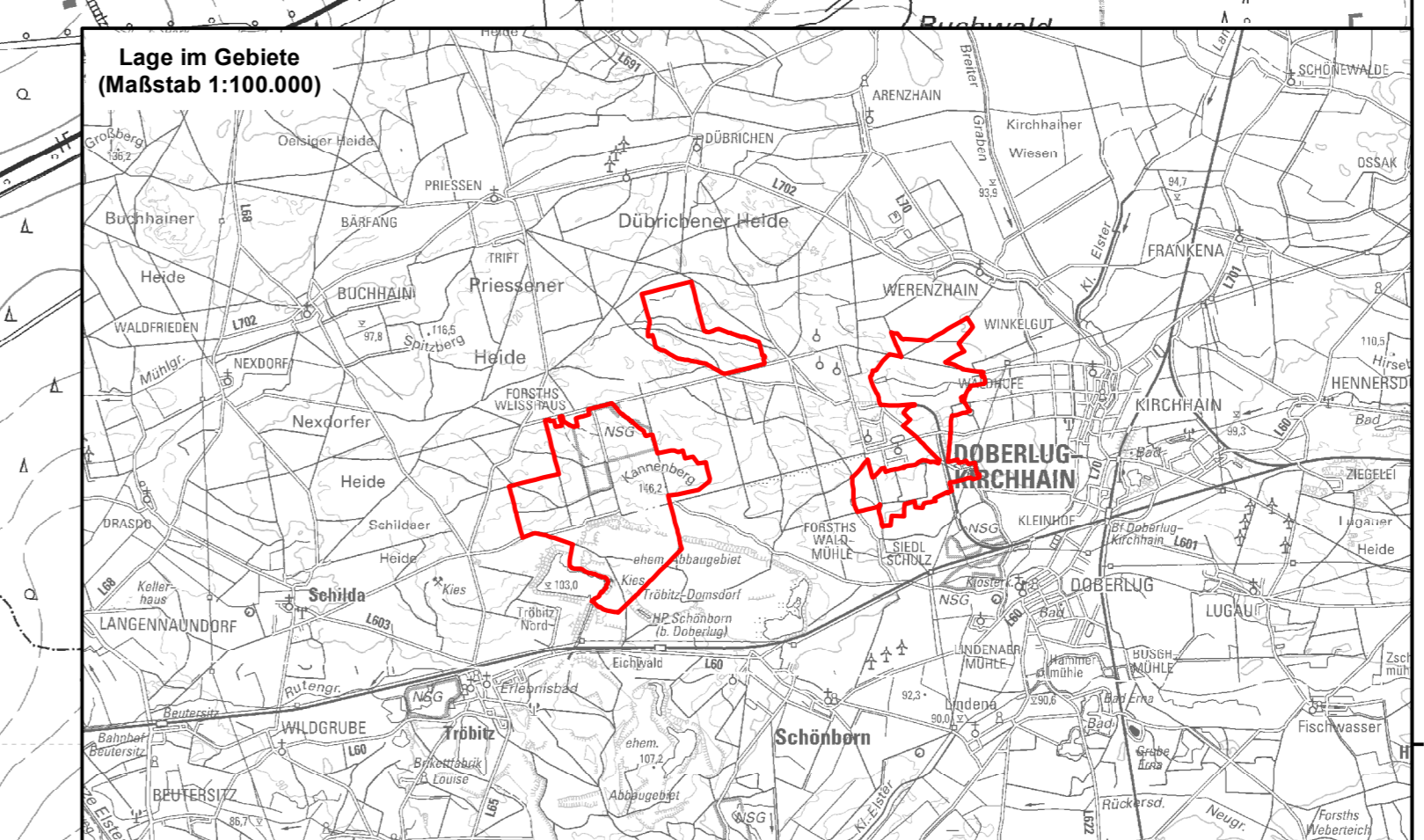
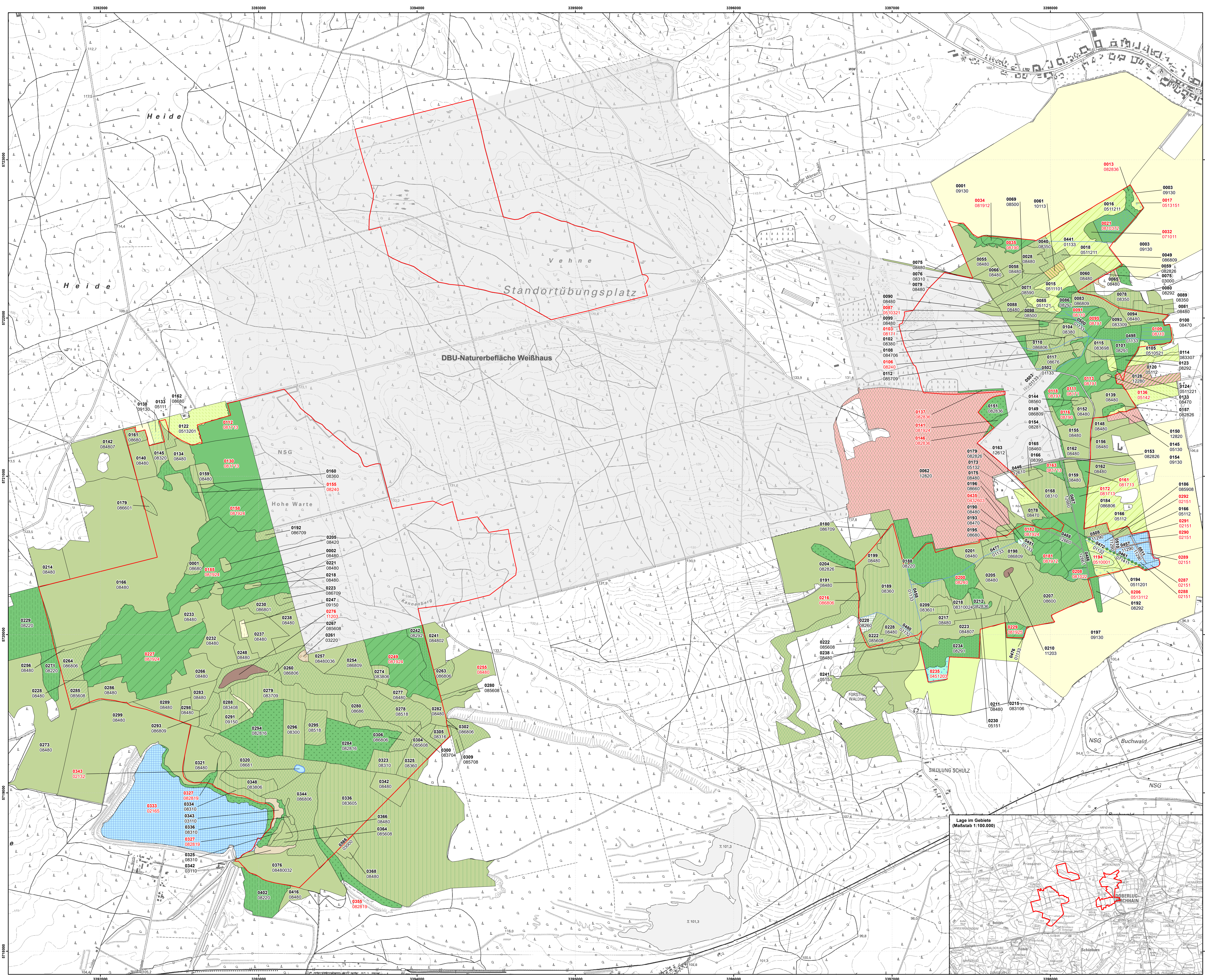
Biotypen

- temporäre und ganzjährig wasserführende Kleingewässer
- anthropogene Gewässer und periodisch trockenfallende Abschnitte
- anthropogene Rohbodenstandorte und Ruderalfluren
- Rohbodenstandorte
- ruderaler Pionier-, Gras- und Staudenfluren
- Röhrichte der nährstoffreichen Moore und Sümpfe
- Gras- und Staudenfluren
- Feuchtwiesen und Feuchtwälder
- Feuchtwiesen nährstoffreicher Standorte
- wechselfeuchtes Auengrünland; Feuchtwälder und Flutrasen; wiedervermässes Grasland
- Frischwiesen, -weiden und Scharrasen
- Grünlandbrachen und Staudenfluren feuchter Standorte
- Grünlandbrachen und Staudenfluren frischer Standorte
- Intensivgrasland
- Laubgehölze, Feldgehölze
- Moor- und Bruchwälder
- Erlen-Eschen-Wälder, Auenwälder
- Rotbuchenwälder
- Eichenmischwälder
- Rudungen; Schneisen; junge Aufforstungen
- Vorwälder
- naturnahe Laubwälder
- Kiefernwälder trockenwarmer Standorte
- Laubholzforsten
- Laubholzforsten mit Nadelholzanteil
- Nadelholzforsten
- Nadelholzforsten mit Laubholzanteil
- Intensiv genutzte Äcker
- extensiv genutzte Äcker
- Gärten
- geomorphologische, anthropogene und kulturhistorische Sonderbiotope
- Siedlungsbiotope mit hohem Grünflächenanteil
- Sonderformen der Bauflächen mit Verdacht auf Lebensraumfunktion
- Verkehrsrflächen
- Kanäle und Gräben
- anthropogene Rohbodenstandorte und Ruderalfluren
- geomorphologische, anthropogene und kulturhistorische Sonderbiotope
- Verkehrsrflächen
- saurer Arm- und Zwischenmoore (gehölzfrei)

1166 Flächen-ID (Kurzbezeichnung; letzten 4 Ziffern des PK-Ident)
Biotope

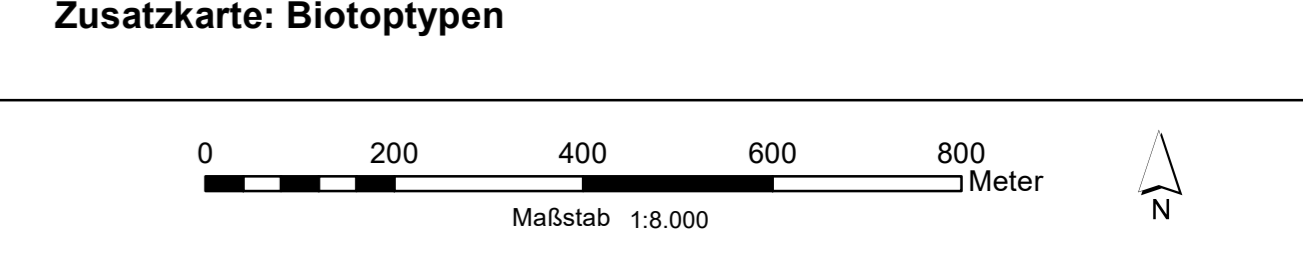
0287 Flächen-ID (Kurzbezeichnung; letzten 4 Ziffern des PK-Ident)
Biotope, gesetzlich geschütztes Biotope

Kartierzeitraum: 07/2018 - 09/2018



Blattschnitt: 4346SO (Westen), 4347SW (Osten)
Datenquellen:
DTK 1kg (Stand 2011), DTK 10kg © Geobasis DE/LGB, 2018, LV83/0317;
Biotypen, Datenbank der Brandenburgischen Biotypkartierung, MYOTIS 2019
FFH-Gebiete: LfU, 2017

Managementplan für das FFH-Gebiet Hohe Warte (Landesnr.: 79, EU-Nr.: DE 4346-304)



Bearbeitung: Vera Ströber (MYOTIS - Büro für Landschaftsökologie)
Stand: 03.12.2019
Kartographie: Diana Borchert (MYOTIS - Büro für Landschaftsökologie)

Auftraggeber:
Landesamt für Umwelt
Seeburger Chaussee 2
14476 Potsdam, OT Groß Glienicke

Auftragnehmer:
MYOTIS - Büro für Landschaftsökologie
Dipl.-Ing. (FH) Burkhard Lehmann
Magdeburger Straße 23
06112 Halle