

Managementplan für das FFH-Gebiet Der Loben (Landesnr.: 81, EU-Nr.: DE 4447-303) Karte 4: Maßnahmen

Legende

- FFH-Gebiet
- Maßnahmenfläche (Polygon)
- Erhaltungsmaßnahme gemäß FFH-RL/Potentialfläche Erhaltungsmaßnahme
- Wasserhaltung

Beschriftung der Maßnahmenfläche

0153	Nr. der Maßnahmenfläche
3160	Ziel-Lebensraumtyp/ Art
062	Dringlichkeit der Maßnahmenumsetzung kurzfristig
W142	Dringlichkeit der Maßnahmenumsetzung mittelfristig "*" = Erhaltungsmaßnahme gemäß FFH-RL
O118	Dringlichkeit der Maßnahmenumsetzung laufend (Maßnahmenbeginn ist bereits erfolgt) "*" = nicht bestimmbar keine Angabe

Maßnahmen in Wäldern und Forsten

- FK01** Maßnahmenkombination zur Erhaltung und Entwicklung von Habitatstrukturen
Belassen bzw. Fördern von Altbäumen und Überaltern
Erhaltung von Horst- und Höhlenbäumen
Belassen von aufgestellten Wurzelstümpfen
Belassen von Sonderstrukturen bzw. Mikrohabitaten
Unterbindung der Geholzsuccession in ökologisch wertvollen Begleitbiotopen
Zulassen der natürlichen Succession mit ggf. erstreichtener Maßnahmen
- F57**
F98

Maßnahmen in der Offenlandschaft

- O20** Mosaikmahd
C41 Keine Düngung
O49 Kein Einsatz von chemisch-synthetischen Pflanzenschutzmitteln
O62 Mahd von Heiden
O100 Nachbeweidung
O113 Entbuschung von Trockenrasen und Heiden
O114 Mahd
O118 Beräumung des Mähgutes/ kein Mulchen
O122 Beweidung mit Schafen
O123 Heuhaltung
O136 Keine Düngung mit Ausnahme der Phosphat-Kali-Magnesium-Erhaltungsdüngung

Maßnahmen an Gewässern und Mooren

- W1** Verfüllen eines Grabens oder einer Rohrleitung
W25 Kein Kalken
W68 Verzicht auf jegliche fischereiche Nutzung
W70 Kein Fischbesatz
W106 Stauregulierung
W140 Setzen einer Schilswelle
W142 Erneuerung eines Staubauwerkes
W185 Kennzeichnung von Uferbereichen für die Angelnutzung

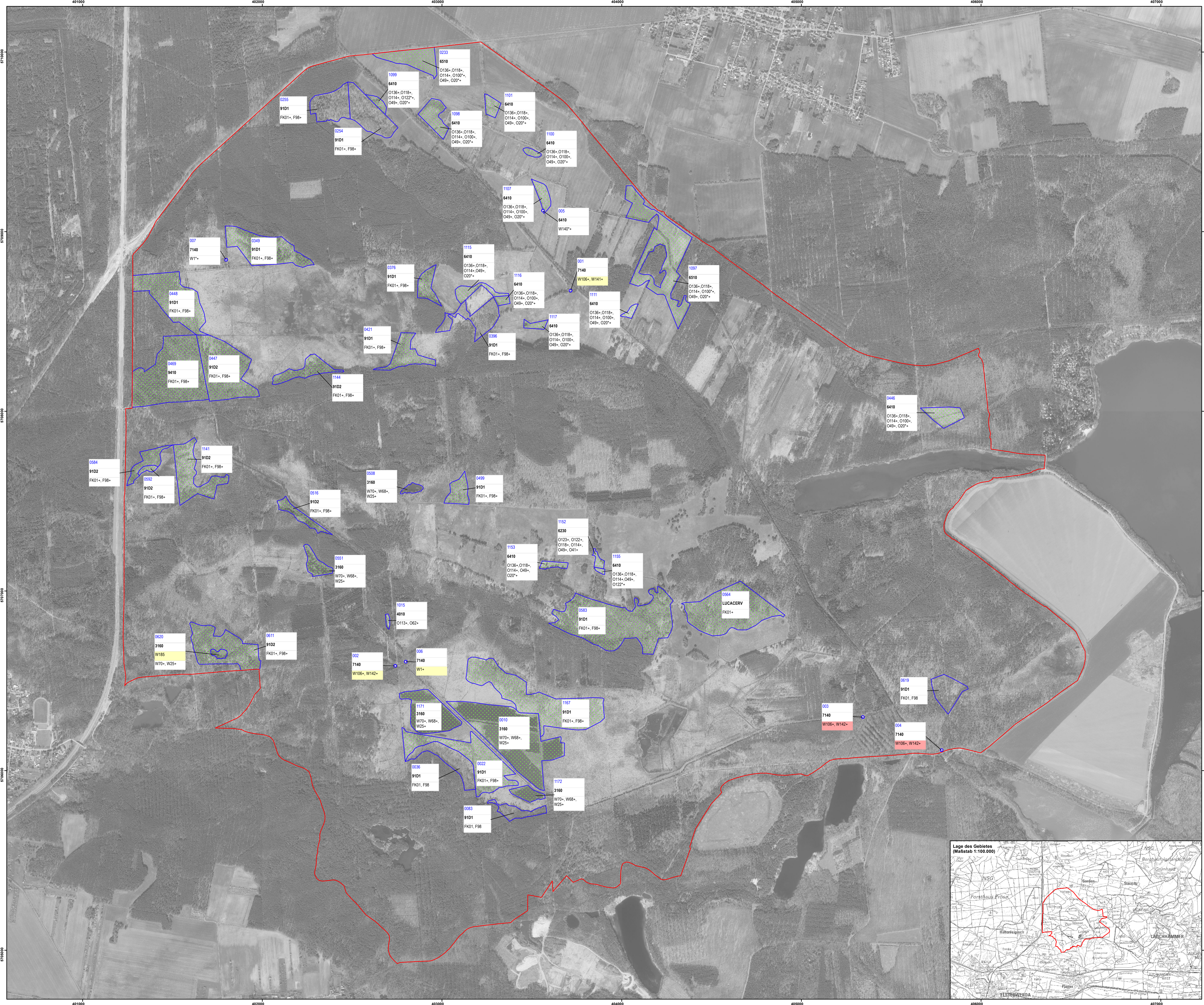
Faunistische Maßnahmen

Mopsfleidermaus (AEBIENIA), vollflächig

- B1** Anlage von Sommerquartieren für Waldfleidermaus
F40 Belassen von Altbäumenbeständen
F98 Belassen und Förderung von Biotop- und Altbäumen
F102 Belassen und Mehrung von stehendem und liegendem Totholz
O142 Kein Einsatz von Insektiziden

Hirschkäfer (LUCACERV)

- FK01** Maßnahmenkombination zur Erhaltung und Entwicklung von Habitatstrukturen

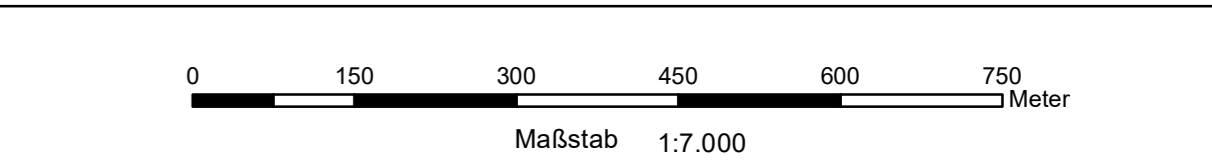


Datenquellen:
DOP40g (Stand 2017), DTK100g; © Geobasis-DE/LGB (2018), di-de/by-2.0;
FFH-Gebietsgrenzen: LfL, 2017;
Biotopdaten: Datenbank der Brandenburger Biotopkartierung, LfL 2017
Planung: MYOTIS-Büro für Landschaftsökologie, 2020

Managementplan für das FFH-Gebiet
Der Loben (Landesnr.: 81, EU-Nr.: DE 4447-303)



Karte 4: Maßnahmen



Bearbeitung: Dr. Annette Dierks (MYOTIS - Büro für Landschaftsökologie)
Stand: 15.12.2020
Kartographie: Diana Borchert (MYOTIS - Büro für Landschaftsökologie)

Auftraggeber:
Landesamt für Umwelt
Seeburger Chaussee 2
14476 Potsdam, OT Groß Glienicke

Auftragnehmer:
MYOTIS - Büro für Landschaftsökologie
Dipl. Ing. (FH) Burkhard Lehmann
Magdeburger Straße 23
06112 Halle