

Managementplan für das FFH-Gebiet Der Loben (Landesnr.: 81, EU-Nr.: DE 4447-303) Zusatzkarte: Biototypen Karte 1/2: Flächenbiotop

- ### Legende
- FFH-Gebiet
 - Biototypen**
 - anthropogene Gewässer und periodisch trockenfallende Abschnitte
 - ruderaler Pionier-, Gras- und Staudenfluren
 - Landreitgrasfluren
 - saure Arm- und Zwischenmoore (gehölzfrei)
 - saure Arm- und Zwischenmoore (> 10% Gehölzdeckung); Feucht- und Moorheide
 - Röhrichte der nährstoffreichen Moore und Sümpfe
 - nährstoffreiche Moore und Sümpfe (> 10% Gehölzdeckung)
 - Feuchtwiesen und Feuchtwälder
 - Feuchtwiesen nährstoffarmer Standorte
 - Feuchtwiesen nährstoffreicher Standorte
 - wechselseitiges Auengrünland; Feuchtwiesen und Flutrasen; wiedervermässes Grasland
 - Frischwiesen, -weiden und Scherrasen
 - Borstgrasrasen
 - Grünlandbrachen und Staudenfluren feuchter Standorte
 - Laubgehölze; Feldgehölze
 - Moor- und Bruchwälder
 - Rodungen; Schneisen; junge Aufforstungen
 - Vorwälder
 - naturnahe Laubwälder
 - Kiefernwälder trockenwarmer Standorte
 - Laubholzforsten
 - Laubholzforsten mit Nadelholzanteil
 - Nadelholzforsten
 - Nadelholzforsten mit Laubholzanteil
 - intensiv genutzte Äcker
 - extensiv genutzte Äcker
 - Verkehrsflächen
 - Kanäle und Gräben
 - Laubgehölze; Feldgehölze; Hecken und
 - Alleen und Baumreihen
 - Verkehrsflächen
 - temporäre und ganzjährig wasserführende Kleingewässer
 - anthropogene Gewässer und periodisch trockenfallende Abschnitte
 - anthropogene Rohbodenstandorte und Ruderalfluren
 - saure Arm- und Zwischenmoore (gehölzfrei)
 - nährstoffreiche Moore und Sümpfe (< 10%)
 - Gras- und Staudenfluren
 - Sandheiden; Besenginsterheiden;
 - Laubgehölze; Feldgehölze
 - Flächen-ID (Kurzbezeichnung; letzte 4 Ziffern des PK-Ident)
 - Biotypencode
 - Flächen-ID (Kurzbezeichnung; letzte 4 Ziffern des PK-Ident)
 - Biotypencode; gesetzlich geschütztes Biotop

Kartierzeitraum: 05/2015 bis 10/2017

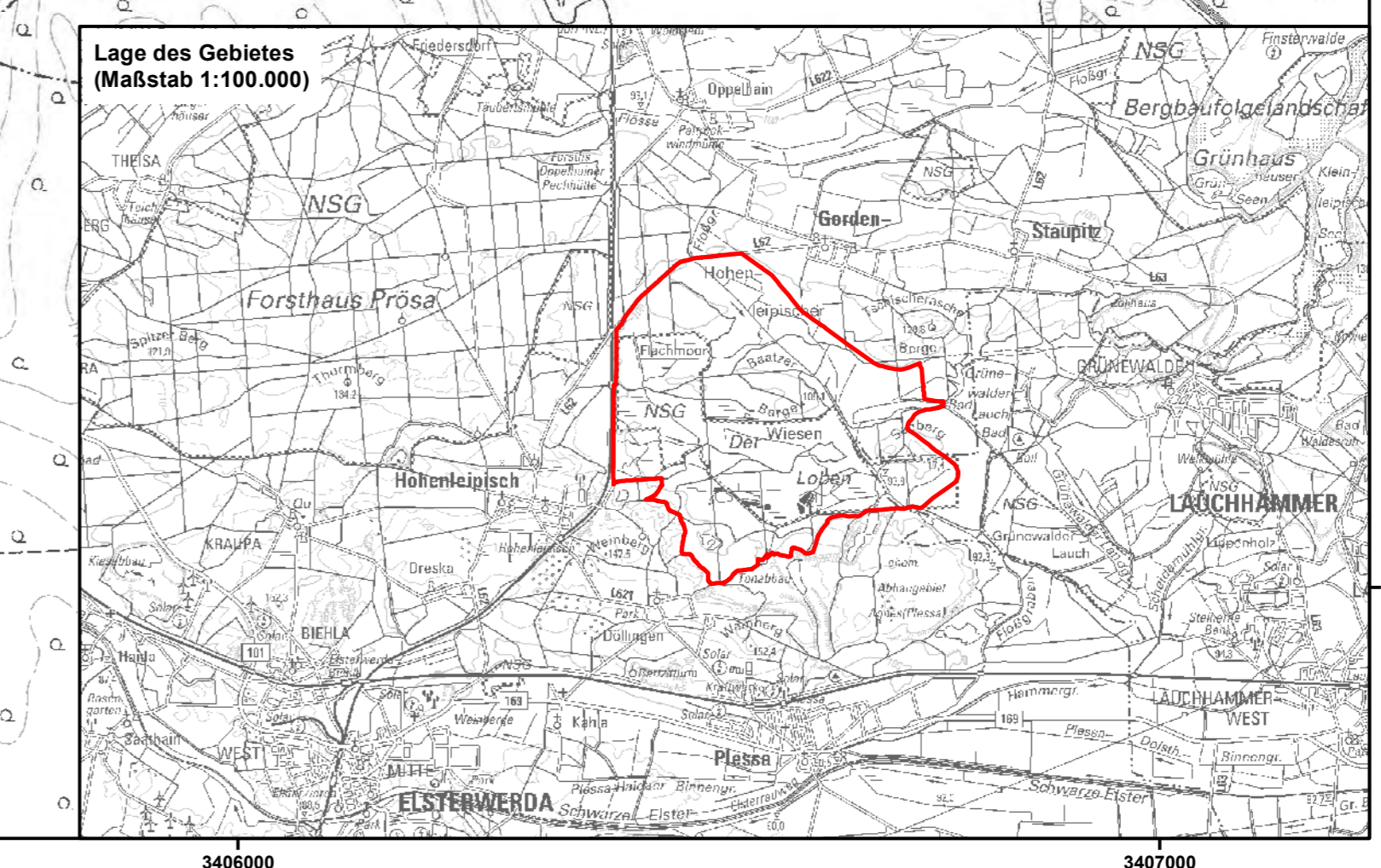
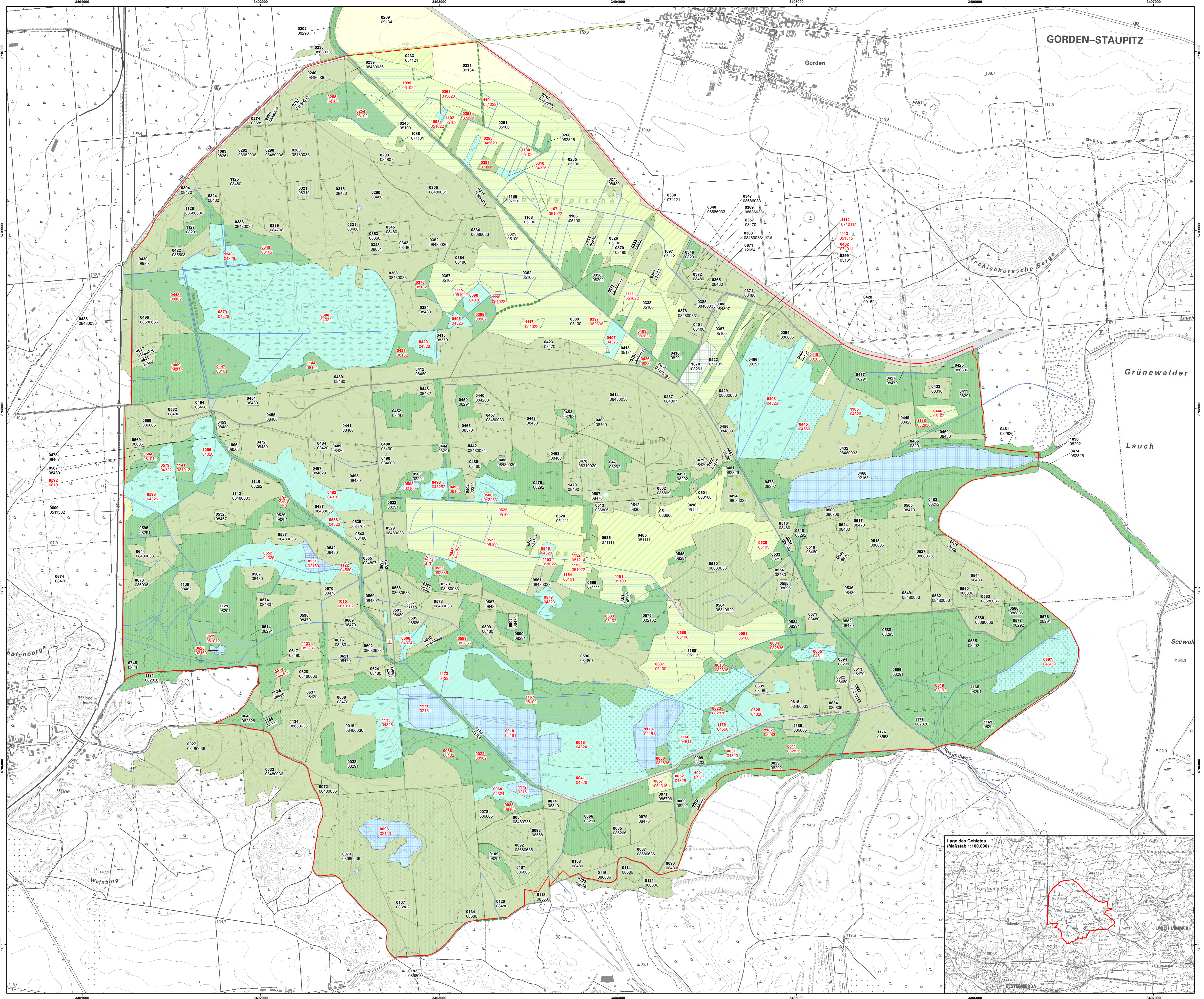
Blattschnitt: 4547N0 (Süden), 4447SW (Westen), 4447 SO (Osten)
 Datenquellen:
 DTK10g (Stand 2011), DTK100g; © Geobasis-DE/LGB (2018), di-deby-2-0;
 Biotypen: Datenbank der Brandenburgischen Biotopkartierung, LRU 2017;
 FFH-Gebietgrenzen: LRU, 2017.

Managementplan für das FFH-Gebiet
 Der Loben (Landesnr.: 81, EU-Nr.: DE 4447-303)

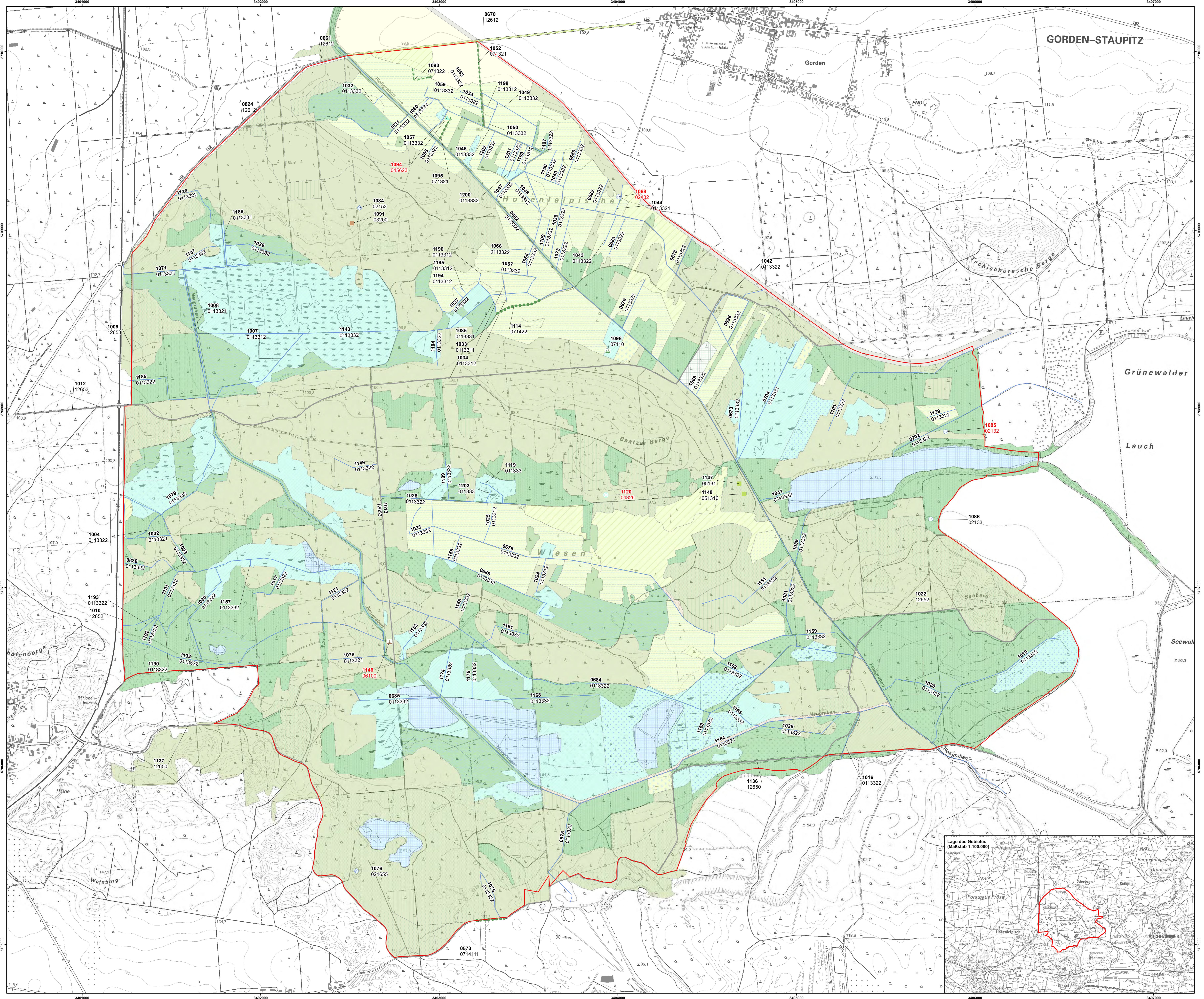
Zusatzkarte Biototypen
 Karte 1/2: Flächenbiotop

Maßstab 1:7.000

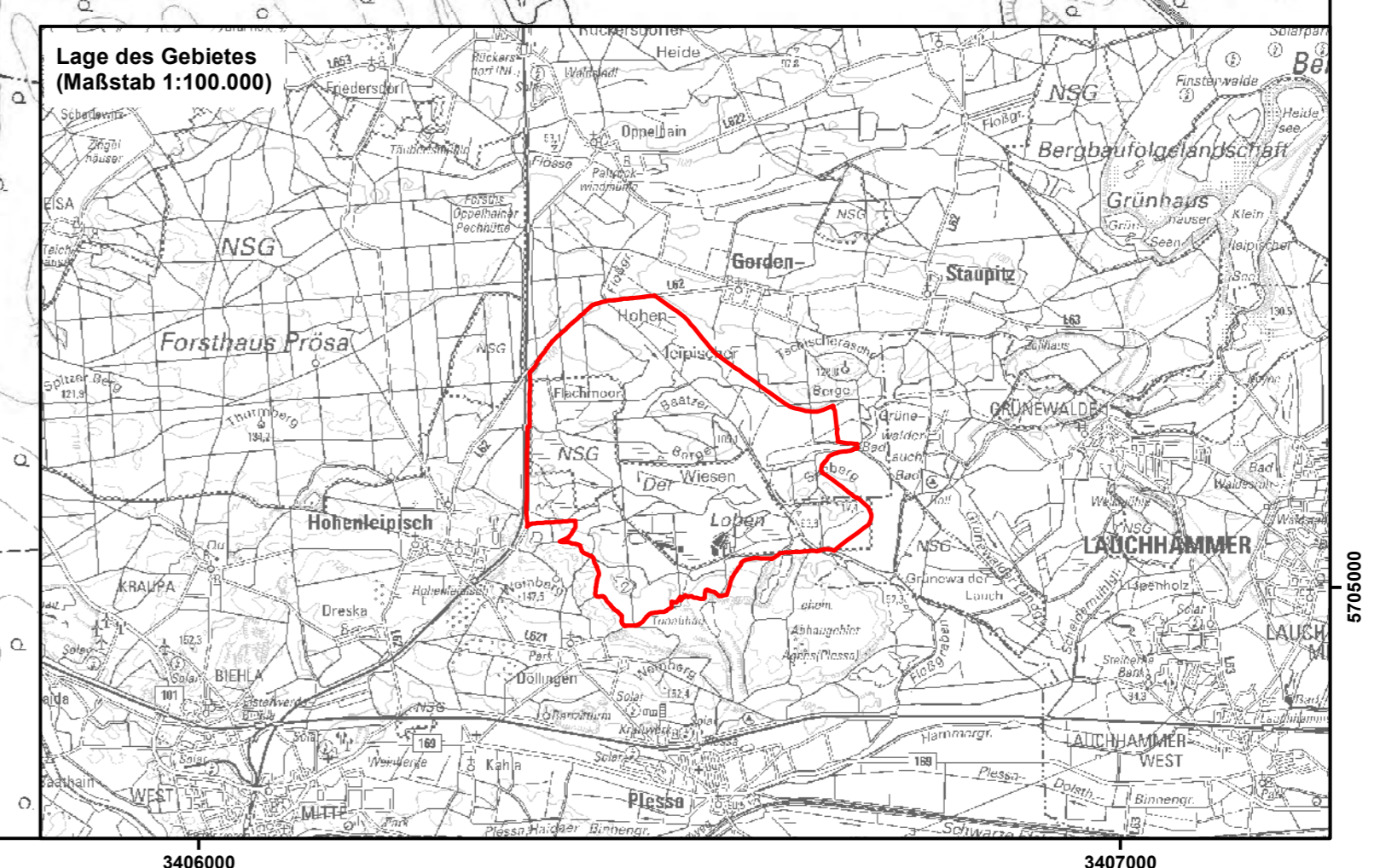
Bearbeitung: Dr. Annette Dieks (MYOTIS - Büro für Landschaftsökologie)
 Stand: 15.12.2020
 Kartographie: Diana Borchert (MYOTIS - Büro für Landschaftsökologie)



**Managementplan für das FFH-Gebiet
Der Loben
(Landesnr.: 81, EU-Nr.: DE 4447-303)
Zusatzkarte: Biototypen
Karte 2/2: Punkt- und Linienbiotope**



- Legende**
- FFH-Gebiet
 - Biototypen**
 - anthropogene Gewässer und periodisch trockenfallende Abschnitte
 - ruderale Pionier-, Gras- und Staudenfluren
 - Landreitgrasfluren
 - saure Arm- und Zwischenmoore (gehölzfrei)
 - saure Arm- und Zwischenmoore (> 10% Gehölzdeckung); Feucht- und Moorheide
 - Röhrichte der nährstoffreichen Moore und Sümpfe
 - nährstoffreiche Moore und Sümpfe (> 10% Gehölzdeckung)
 - Feuchtwiesen und Feuchtwälder
 - Feuchtwiesen nährstoffarmer Standorte
 - Feuchtwiesen nährstoffreicher Standorte
 - wechselseitiges Auengrünland; Feuchtwiesen und Flutrassen; wiedervernässtes Grasland
 - Frischwiesen, -weiden und Scherrasen
 - Borstgrasrasen
 - Grünlandbrachen und Staudenfluren feuchter Standorte
 - Laubgebüsche; Feldgehölze
 - Moor- und Bruchwälder
 - Rodungen; Schneisen; junge Aufforstungen
 - Vorwälder
 - naturnahe Laubwälder
 - Kiefernwälder trockenwarmer Standorte
 - Laubholzforsten
 - Laubholzforsten mit Nadelholzanteil
 - Nadelholzforsten
 - Nadelholzforsten mit Laubholzanteil
 - intensiv genutzte Äcker
 - extensiv genutzte Äcker
 - Verkehrsflächen
 - Kanäle und Gräben
 - Laubgebüsche; Feldgehölze; Hecken und
 - Alleen und Baumreihen
 - Verkehrsflächen
 - temporäre und ganzjährig wasserführende Kleingewässer
 - anthropogene Gewässer und periodisch trockenfallende Abschnitte
 - anthropogene Rohbodenstandorte und Ruderalfluren
 - saure Arm- und Zwischenmoore (gehölzfrei)
 - nährstoffreiche Moore und Sümpfe (> 10%)
 - Gras- und Staudenfluren
 - Sandheiden; Besenginsterheiden;
 - Laubgebüsche; Feldgehölze
- 1019** Punkt- und Linien-ID (Kurzbezeichnung; letzte 4 Ziffern des PK-Ident)
Biototypencode
- 1086** Punkt- und Linien-ID (Kurzbezeichnung; letzte 4 Ziffern des PK-Ident)
Biototypencode, gesetzlich geschütztes Biotop
- Kartierzeitraum: 05/2015 bis 10/2017



Blattschnitt: 4547N0 (Süden), 4447SW (Westen), 4447SO (Osten)
 Datenquellen:
 DTK10g (Stand 2011), DTK100g; © Geobasis-DE/LGB (2018), di-de/by-2.0;
 Biototypen: Datenbank der Brandenburgischen Biotopkartierung, LRU 2017;
 FFH-Gebietsgrenzen: LfL, 2017.

**Managementplan für das FFH-Gebiet
Der Loben (Landesnr.: 81, EU-Nr.: DE 4447-303)**

Zusatzkarte Biototypen
Karte 2/2: Punkt- und Linienbiotope

Maßstab 1:7.000

0 150 300 450 600 750
Meter

Bearbeitung: Dr. Annelie Dierks (MYOTIS - Büro für Landschaftsökologie)
 Stand: 15.12.2020
 Kartographie: Diana Borchert (MYOTIS - Büro für Landschaftsökologie)

Auftraggeber:
 Landesamt für Umwelt
 Seeburger Chaussee 2
 14476 Potsdam, OT Groß Glienicke

Auftragnehmer:
 MYOTIS - Büro für Landschaftsökologie
 Dipl. Ing. (FH) Burkhard Lehmann
 Magdeburger Straße 23
 06112 Halle