

**Managementplan für das FFH-Gebiet  
Forsthaus Prösa  
(Landesnr.: 93, EU-Nr.: DE 4447-302)  
Karte 1: Landnutzung und  
Schutzgebiete**

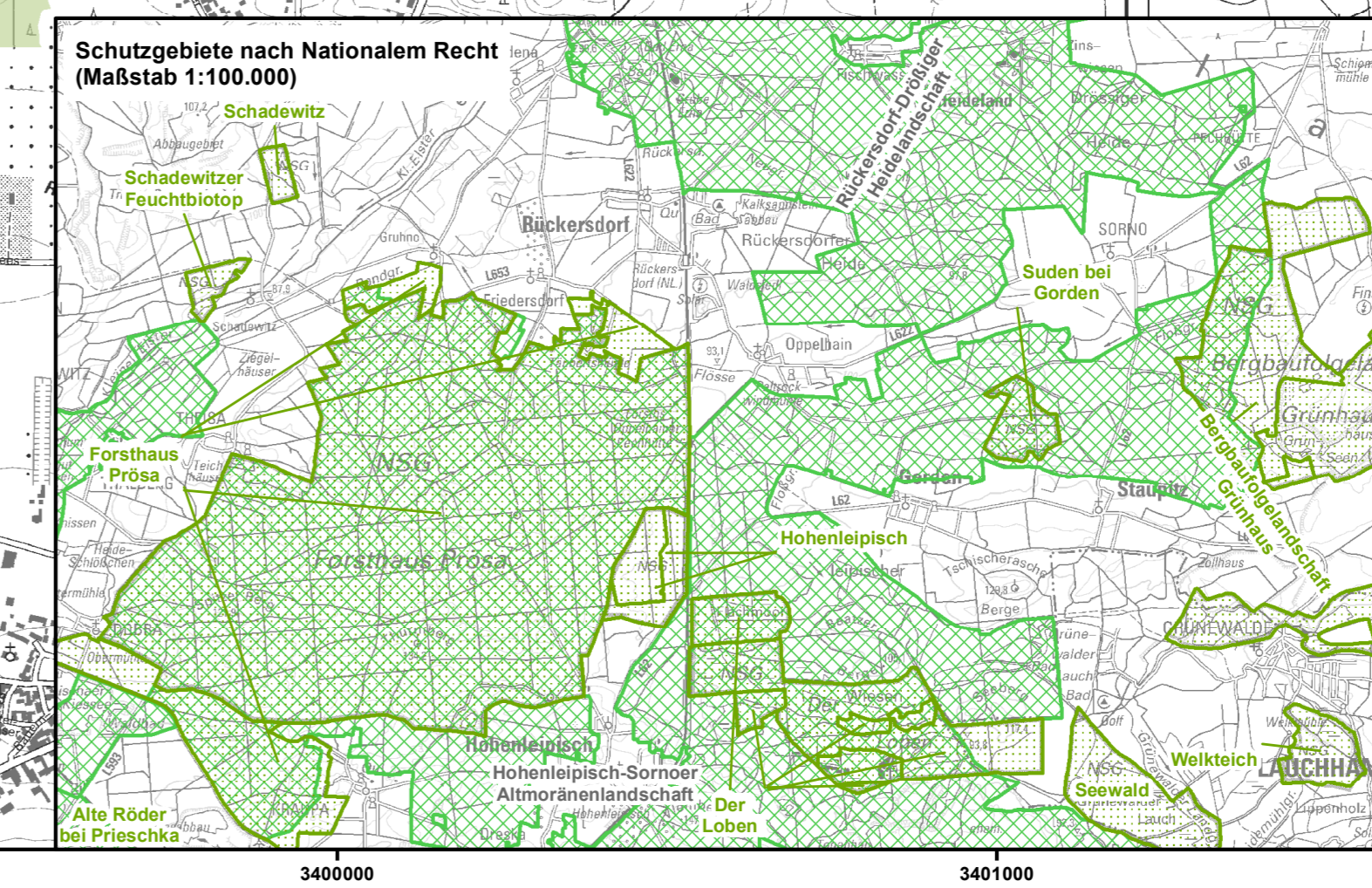
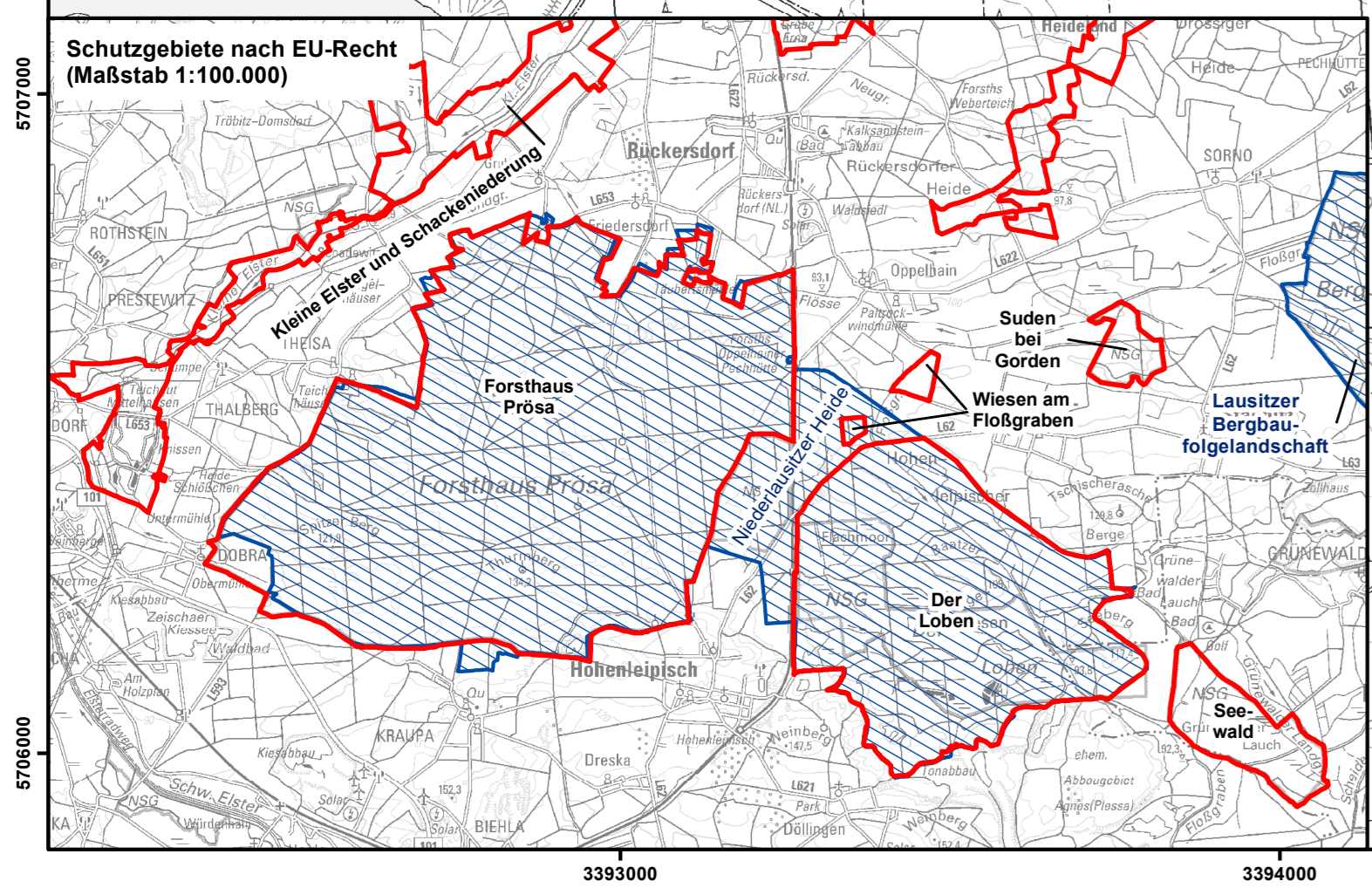
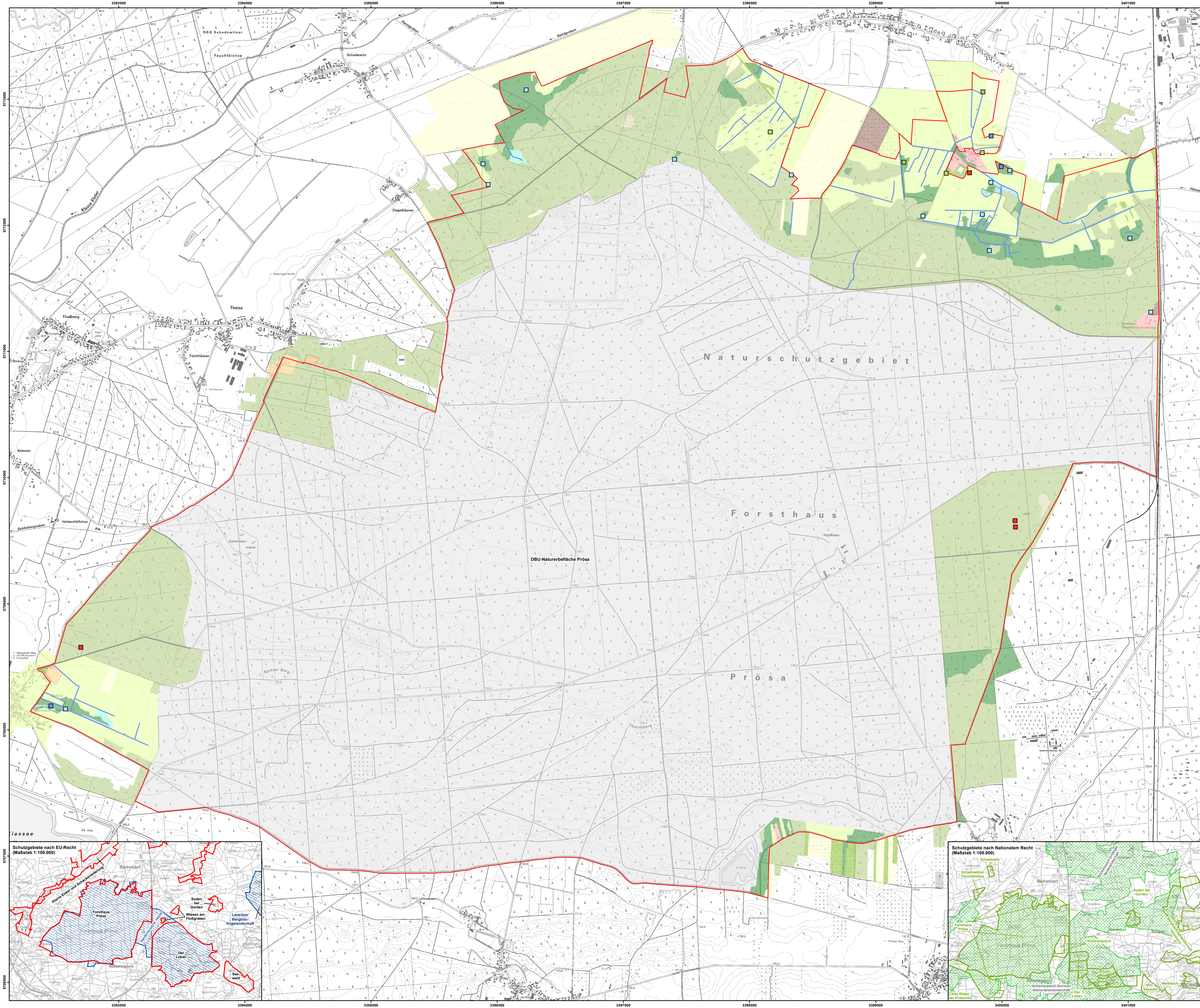
**Legende**

- FFH-Gebiet
- DBU-Fläche Prösa
- Landnutzung**
- Stauwasser (einschließlich Uferbereiche, Röhrichte etc.)
- anthropogene Rohbodenstandorte und Ruderalfluren
- Moors und Stämpfe
- Gras- und Staudenfluren
- Zwergstrauchheiden und Nadelgebösche
- Laubgebüsche, Feldgehölze, Alleen, Baumreihen und Baumgruppen
- Wälder
- Forsten
- Äcker
- Biotopie der Grün- und Freiflächen
- Sonderbiotope
- Bebaute Gebiete
- Fließgewässer
- Gras- und Staudenfluren
- Laubgebüsche, Feldgehölze, Alleen, Baumreihen und Baumgruppen
- Wälder
- Äcker
- Verkehrsanlagen und Sonderflächen
- Fließgewässer
- Stauwasser (einschließlich Uferbereiche, Röhrichte etc.)
- Gras- und Staudenfluren
- Laubgebüsche, Feldgehölze, Alleen, Baumreihen und Baumgruppen
- Bebaute Gebiete

**Geschützte Teile von Natur und Landschaft und weitere Schutzgebiete**

- Vogelschutzgebiete (SPA)
- Naturschutzgebiete
- Landschaftsschutzgebiete

Das Planungsgebiet liegt vollständig im Naturpark Niederlausitzer Heide- und Kulturlandschaft, dem Landschaftsschutzgebiet Hohenreppich-Sommer-Altmoorenlandschaft und dem Naturschutzgebiet Forsthaus Prösa.



Datenquellen:  
DTK10g (Stand 2011), DTK100g; © Geobasis-DE/LGB 2018, LV8 03/17;  
Biotypenklassen: Datenbank der Brandenburger Biotopkartierung, MYOTIS 2019;  
FFH-Gebietsgrenzen: LUJ 2017;  
Geofachdaten: Datenlizenz Deutschland - Namensnennung - Version 2.0;  
<https://www.govdata.de/dl-de/by-2-0>, "Landesamt für Umwelt Brandenburg"  
<https://mavver.de/referenzen/?focus=ABZF334-468E-413F-94C4-A972D2A2DA0B>;  
Schutzgebiete (NSG, LSG, GSG);  
<https://mavver.de/referenzen/?focus=FFH18EB-FD2C-41AE-B344-94711747AD7D>;  
Vogelschutzgebiete (SPA).

**Managementplan für das FFH-Gebiet  
Forsthaus Prösa (Landesnr.: 93, EU-Nr.: DE 4447-302)**

**Karte 1: Landnutzung und Schutzgebiete**

0 500 1.000  
Maßstab 1:10.000  
Meter

Bearbeitung: Vera Strüder (MYOTIS - Büro für Landschaftsökologie)  
 Stand: 24.01.2022  
 Kartographie: Diana Borchert (MYOTIS - Büro für Landschaftsökologie)

Auftraggeber:  
 Landesamt für Umwelt  
 Seeburger Chaussee 2  
 14476 Potsdam, OT Groß Glienicke

Auftragnehmer:  
 MYOTIS - Büro für Landschaftsökologie  
 Dipl.-Ing. (FH) Burkhard Lehmann  
 Magdeburger Straße 23  
 06112 Halle