

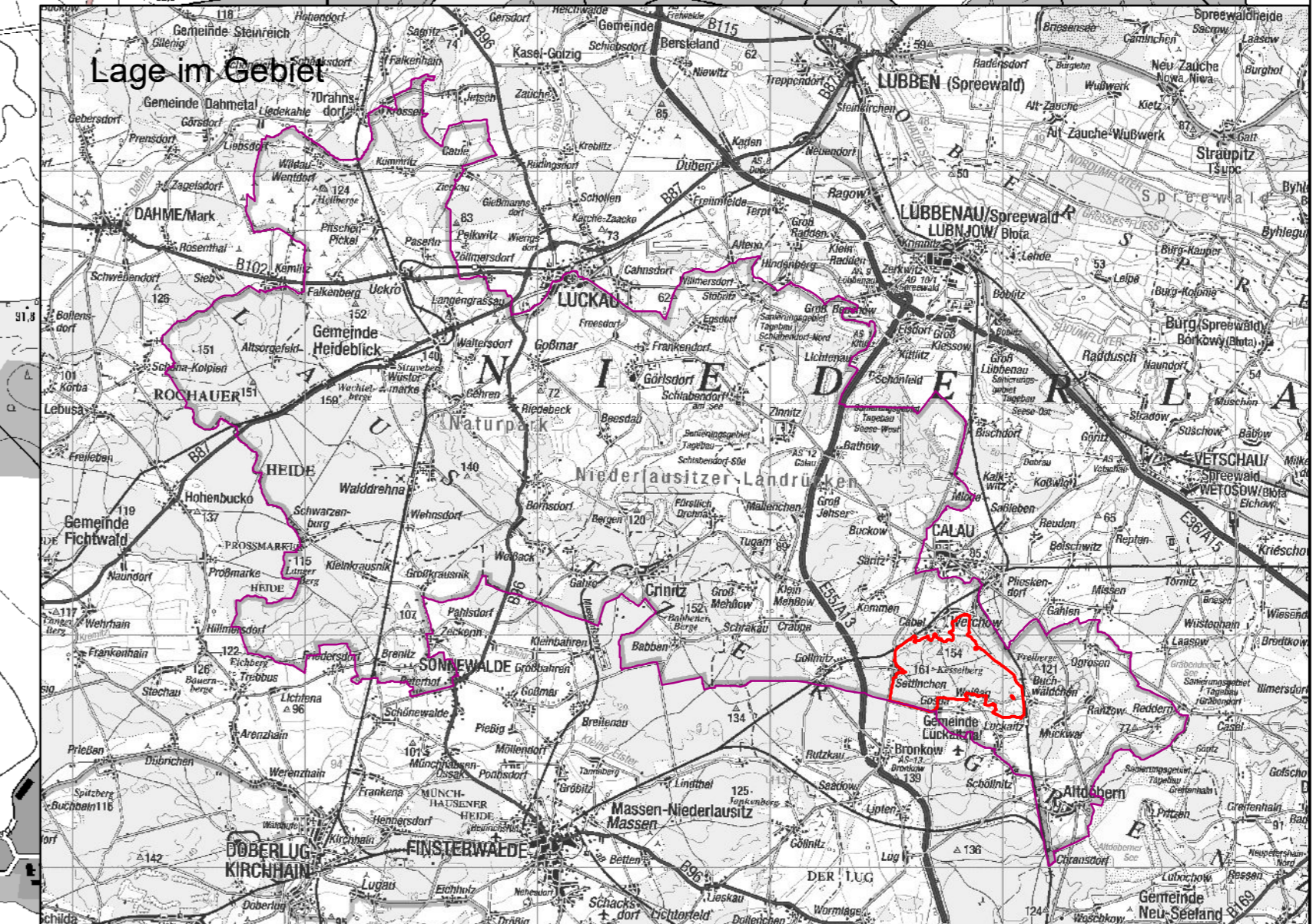
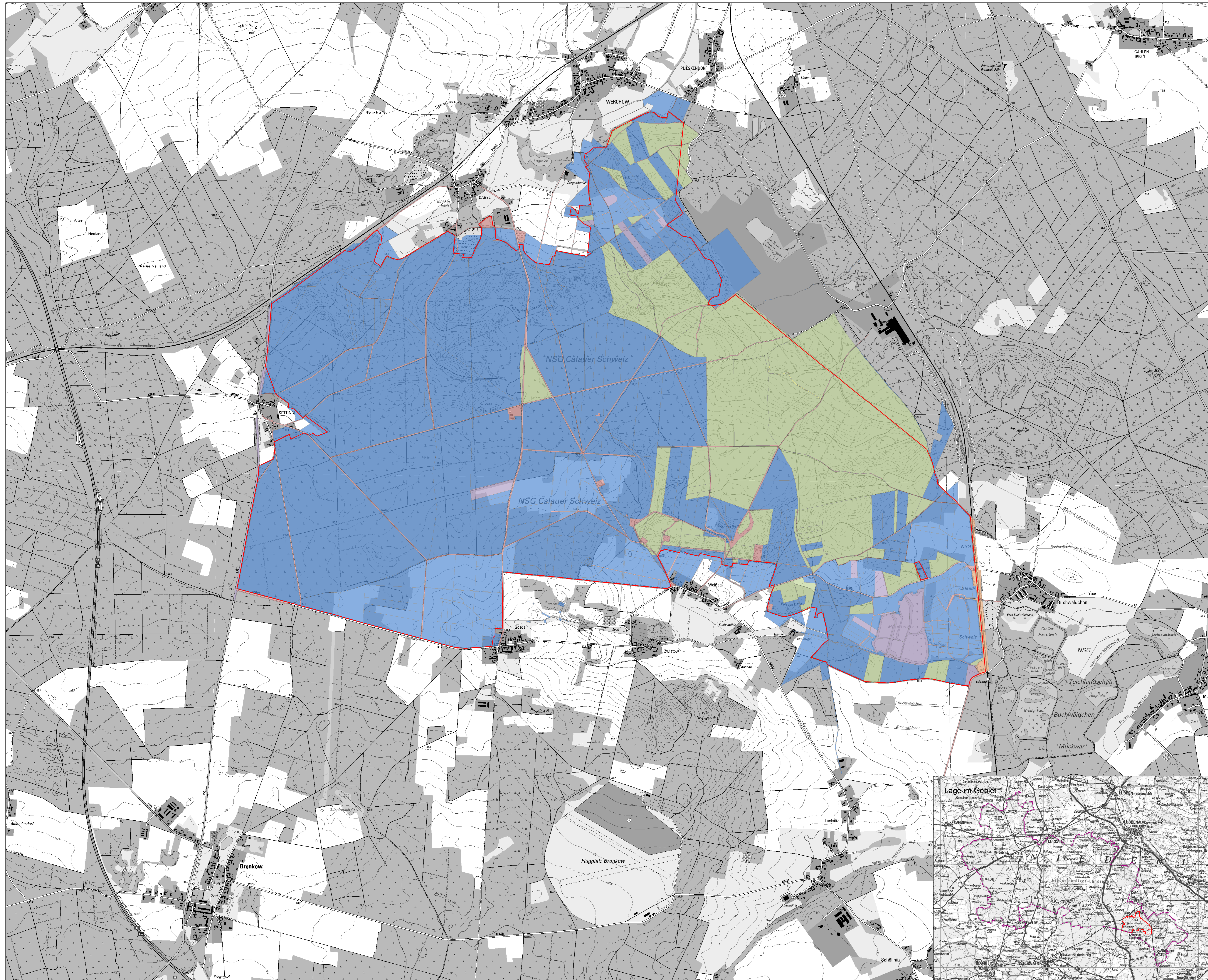
Managementplan für das FFH-Gebiet  
Calauer Schweiz  
(Landesnr.: 98, EU-Nr.: DE 4249-303)  
Zusatzkarte Eigentümerstruktur

Legende

FFH-Gebiet

Eigentümerarten

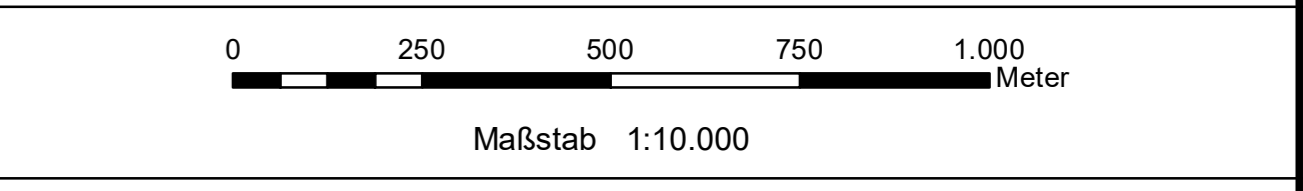
- Bundesrepublik Deutschland
- Land Brandenburg
- Gebietskörperschaften
- Naturschutzorganisationen
- Privateigentum
- Andere Eigentümer



Datenquellen:  
Geobasisdaten: LUB © GeoBasis-DE/LUB (2020) - dnb/ky-0-0  
Geobasisdaten: Datenbank Deutschland - Version 2.0  
https://www.geo.bund.de/GeoBasis-DE/LUB (2020) - dnb/ky-0-0  
https://www.geo.bund.de/GeoBasis-DE/LUB (2020) - dnb/ky-0-0  
Daten des Amtlichen Landesinformationssystemes des Landes Brandenburg

Managementplan für das FFH-Gebiet  
Calauer Schweiz (Landesnr.: 98, EU-Nr.: DE 4249-303)

Zusatzkarte Eigentümerstruktur



Bearbeitung: Arge Szamatolski / Stadt und Land / Alnus / Peschel  
Stand: 27.07.2021  
Kartographie: Dr. Szamatolski Schrickel Planungsgesellschaft mbH

Auftraggeber:  
Landesamt für Umwelt  
Seeburger Chaussee 2  
14476 Potsdam, OT Groß Glienicke

Auftragnehmer:  
Arge Szamatolski / Stadt und Land / Alnus / Peschel  
c/o Dr. Szamatolski Schrickel Planungsgesellschaft mbH  
Brunnenstr. 181, 10119 Berlin