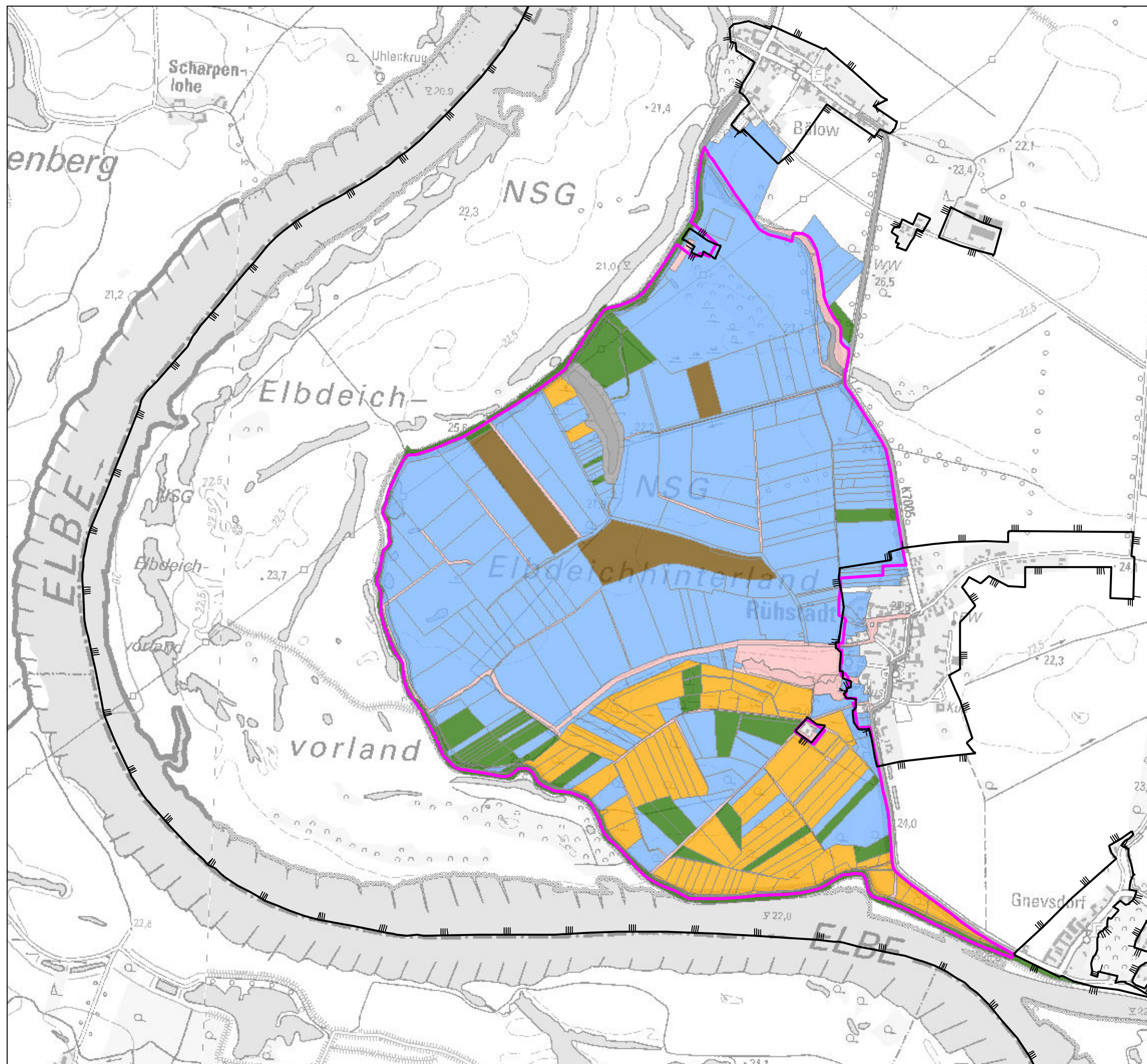
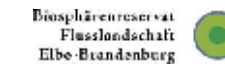


# Natura 2000-Managementplanung BR Flusslandschaft Elbe - Brandenburg (FFH-Gebiete Elbdeichhinterland (106) und Krähenfuß (325))

Auftraggeber: Landesamt für Umwelt (LfU)



## Legende

### Eigentumsarten

- Land
- Kommune
- Kirche
- Stiftung
- Privat
- Andere Eigentümer

Anmerkung: Im Gebiet läuft derzeit ein Flumeuordnungsverfahren (BOV Groß Lüben).

### Weitere Themen

- BR Flusslandschaft Elbe - Brandenburg
- FFH-Gebietsgrenze

(Quelle: Daten ALK/ALB 2013, DTK25 2004/2008)

Maßstab 1:15.000

Datum: 18.07.2017

### Textkarte: Eigentumsstrukturen - Teilgebiet 3 -