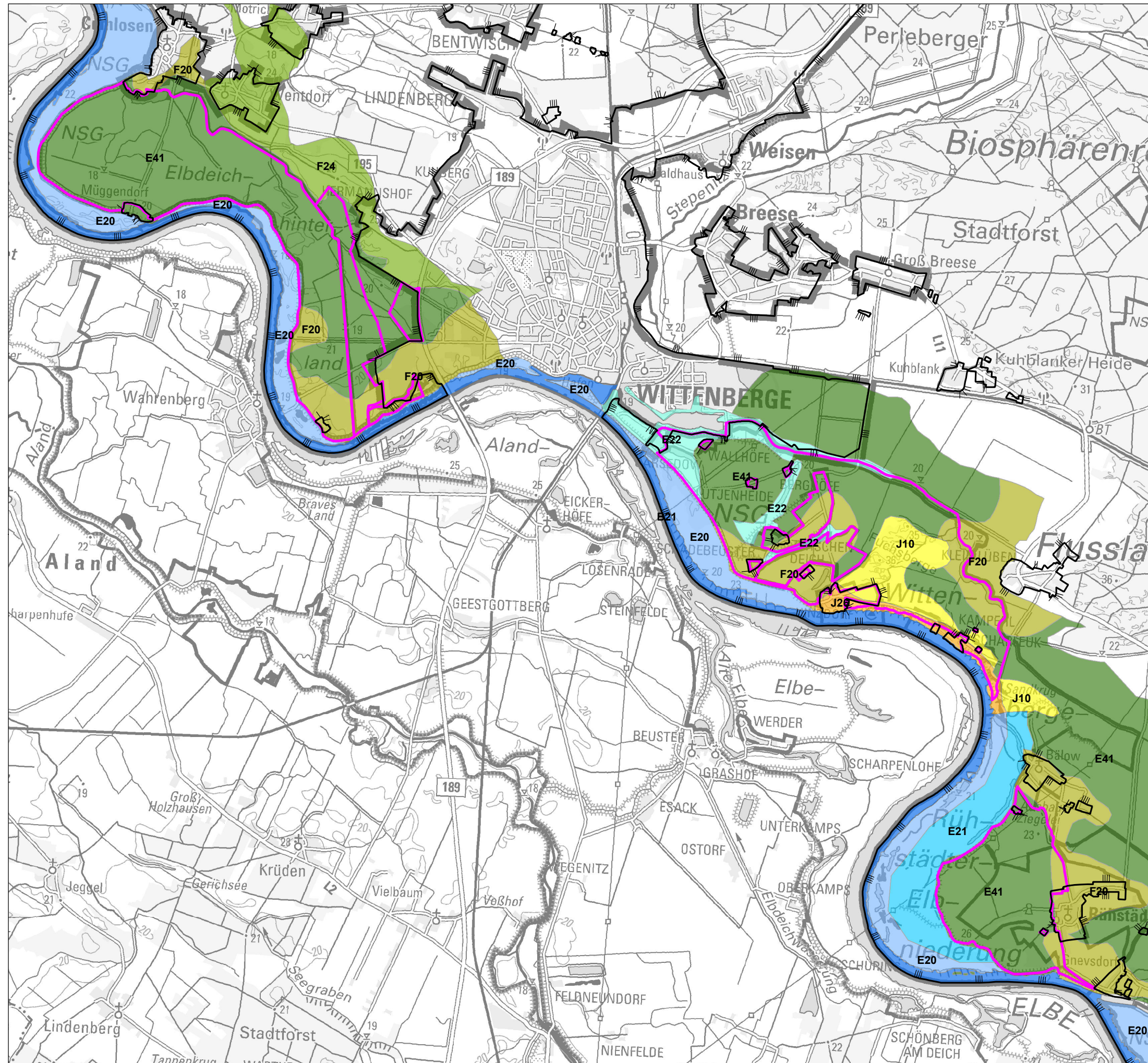


Natura 2000-Managementplanung BR Flusslandschaft Elbe - Brandenburg (FFH-Gebiete Elbdeichhinterland (106) und Krähenfuß (325))

Auftraggeber: Landesamt für Umwelt (LfU)



Biosphärenreservat
Flusslandschaft
Elbe-Brandenburg



Legende

Potenzielle natürliche Vegetation

- B21** Fließgewässer mit eingeschränktem Arteninventar der Fließgewässerbiozönose
- E20** Silberweiden-Auenwald im Komplex mit Mandelweiden-Auengebüsch sowie Uferföhrichtern und -rieden
- E21** Silberweiden-Auenwald im Komplex mit Fahlweiden-Flatterulmen-Auenwald
- E22** Fahlweiden-Auenwald
- E41** Flatterulmen-Stieleichen-Hainbuchenwald der regulierten Stromauen; durch Eindeichung nicht mehr überflutete Aue (nährstoffkräftig)
- F20** Stemmieren-Stieleichen-Hainbuchenwald
- F24** Stemmieren-Stieleichen-Hainbuchenwald im Komplex mit Rasenschmielen-Buchenwald
- J10** Straußgras-Eichenwald
- J26** Drahtschmielen-Eichenwald im Komplex mit Silbergras-Kieferngehölz

Weitere Themen

- BR Flusslandschaft Elbe - Brandenburg
- FFH-Gebietsgrenze

(Quelle: Hoffmann & Pommer 2006, DTK100 2011)

Maßstab 1:60.000

Datum: 06.04.2017

Textkarte: Potenzielle natürliche Vegetation (PNV)