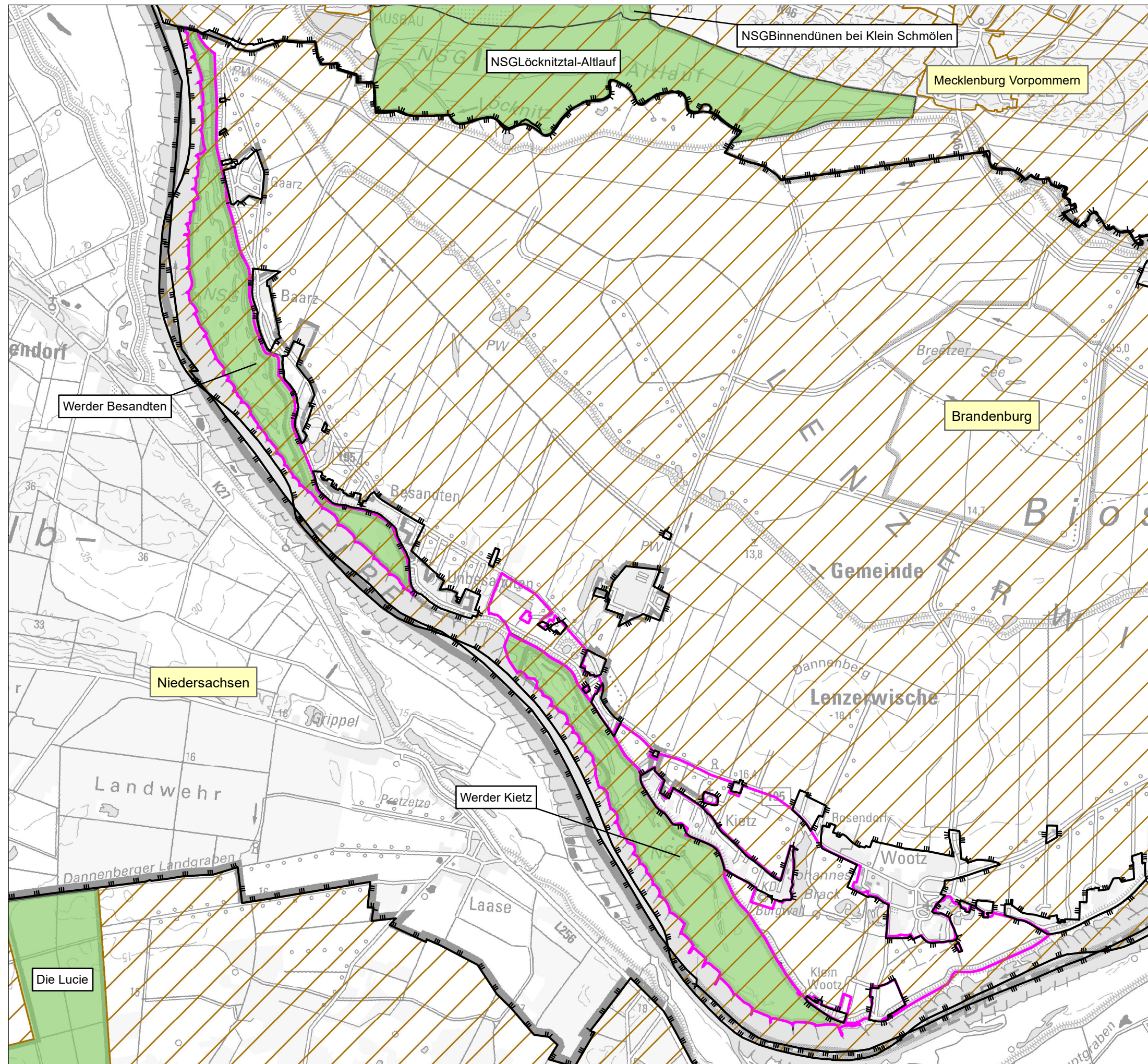


Natura 2000-Managementplanung BR Flusslandschaft Elbe - Brandenburg (FFH-Gebiet 108, 110 und 350)

Auftraggeber: Landesamt für Umwelt Brandenburg (LfU)

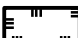



Biosphärenreservat
Flusslandschaft
Elbe-Brandenburg




Legende


Nationale Schutzgebietsgrenzen

-  Biosphärenreservatsgrenze (BR):
 - BR Flusslandschaft Elbe Brandenburg
 - BR Flusslandschaft Elbe Mecklenburg-Vorpommern
 - BR Niedersächsische Elbtalau

-  Landschaftsschutzgebiet (LSG):
 - LSG Brandenburgische Elbtalau
 - LSG Mecklenburgisches Elbtal
 - LSG Langendorfer Berg

-  Naturschutzgebiet (NSG):
 - NSG Werder Besandten (1990)
 - NSG Werder Kietz (1990)
 - NSG Löcknitz-Altlauf (1990)
 - NSG Binnendüne bei Klein Schmöln (1967)
 - NSG Die Lucie (1951)

Weitere Themen

-  FFH-Gebietsgrenzen

(Quelle: DTK25, LUGV 2013, LUNG M-V 2013, NLWKN 2012)

Maßstab 1:30.000

Datum: 24.01.2017

Textkarte: Nationale Schutzgebietsgrenzen