

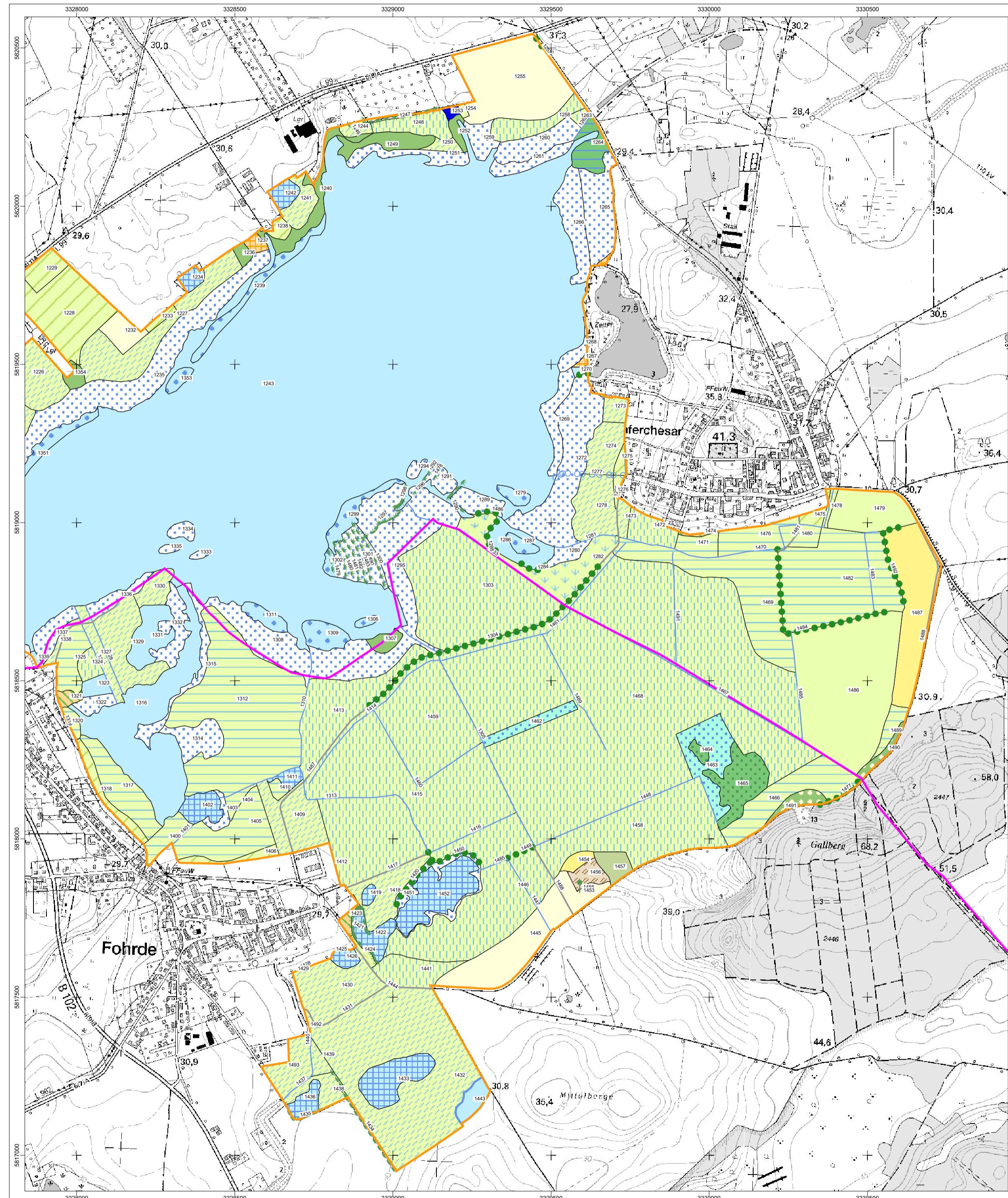
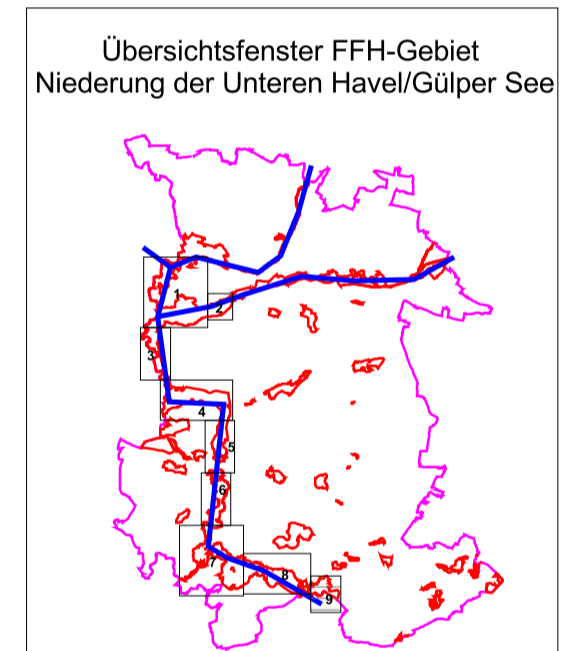
# Managementplanung für das FFH-Gebiet Niederung der Unteren Havel/Gülper See

## Karte 2: Biotoptypen

FFH-Gebiet Niederung der Unteren Havel/Gülper See DE 3339-301 und Korrekturfäche\_DE 3440-305

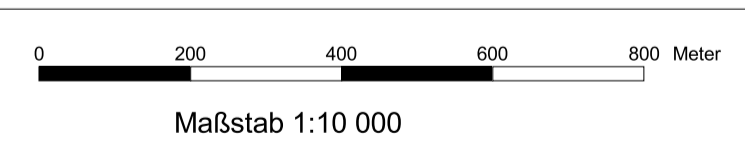
Biotoptypengruppen

- |   |  |
|---|--|
| Seen, incl. Moorseen; Altarme   | Kanäle und Gräben  |
| temporäre und ganzjährig wasserführende Kleingewässer                               | Bäche, Flüsse und Ströme; naturfern  |
| anthropogene Gewässer und periodisch trockenfallende Abschnitte                     | Röhrichtgesellschaften   |
| Schwimmblatt- und Unterwasserpflanzen-Vegetation                                    | Laubgebüsche, Feldgehölze, Hecken und Windschutzstreifen                                     |
| Röhrichtgesellschaften  | Alleen und Baumreihen  |
| ruderaler Pionier-, Gras- und Staudenfluren   | Verkehrsflächen  |
| Röhrichte der nährstoffreichen Moore und Sümpfe                                     | Solitärbäume und Baumgruppen   |
| Großseggenwiesen  | 0229 Gebietsnummer gemäß Biotopkartierung Brandenburg  |
| Feuchtwiesen nährstoffreicher Standorte   | FFH-Gebiet Niederung der Unteren Havel/Gülper See_DE 3339-301 und Korrekturfäche_DE 3440-305 |
| wechselfeuchtes Auengrünland; Feuchtwiesen und Flutrasen; wiedervernässtes Grasland | GSG-Grenze NP Westhavelland (WH) (LUA, Stand 03/2004)  |
| Frischwiesen, -weiden und Scherrasen  |  |
| Grünlandbrachen und Staudenfluren feuchter Standorte                                |  |
| Grünlandbrachen und Staudenfluren frischer Standorte                                |  |
| Intensivgrasland  |  |
| Sandtrockenrasen  |  |
| Laubgebüsche; Feldgehölze   |  |
| Solitärbäume und Baumgruppen  |  |
| Erlen-Eschen-Wälder; Auenwälder   |  |
| Vorwälder   |  |
| Nadelholzforsten  |  |
| intensiv genutzte Äcker   |  |
| Gärten  |  |
| Sport-, Freizeit- und Erholungsanlagen  |  |
| Siedlungsbiotope  |  |



Landesamt für Umwelt, Gesundheit und Verbraucherschutz

Karte 2: Biotoptypen Blatt 9



Kartengrundlage: Geobasisdaten: LGB, © GeoBasis-DE/LGB, 2011, LVE02/99  
Topographische Karte 1:10.000 Normalausgabe  
Koordinatensystem ETRS 89, Bezugsellipsoid GRS80

Bearbeitung: Schickhoff/Habendorf  
Stand: 07.11.2013  
Kartographie: IHU Geologie und Analytik GmbH

Gefördert durch den Europäischen Landwirtschaftsfonds für die Entwicklung des ländlichen Raumes (ELER) und durch das Land Brandenburg

