

Managementplanung für das FFH-Gebiet Niederung der Unteren Havel/Gülper See und Korrekturfäche

Karte 4: Bestand/Bewertung der Arten nach Anhang II und IV FFH-RL, Anhang I V-RL und weiterer wertgebender Arten

FFH-Gebiet Niederung der Unteren Havel/Gülper See DE 3339-301 und Korrekturfäche_DE 3440-305

- | | |
|-------------------------|---------------------------|
| Nachweis Fischotter | Lutra lutra |
| Habitatfläche | Castor fiber |
| Netzstandort | |
| Habitatfläche | |
| Brandfledermaus | Myotis brandtii |
| Wasserfledermaus | Myotis daubentonii |
| Breitflügel-Fledermaus | Eptesicus serotinus |
| Zwergfledermaus | Pipistrellus pipistrellus |
| Großer Abendsegler | Nyctalus noctula |
| Kleiner Abendsegler | Nyctalus leisleri |
| Fundpunkt | |
| Habitatfläche | |
| Rapfen | Aspius aspius |
| Bitterling | Rhodeus sericeus amarus |
| Schlammpeitzger | Misgurnus fossilis |
| Steinbeißer | Cobitis taenia |
| Flussneunaige | Lampetra fluviatilis |
| Fundpunkt | |
| Habitatfläche | |
| Grüne Mosaikjungfer | Aeshna viridis |
| Asiatische Keiljungfer | Gomphus flavipes |
| Fundpunkt | |
| Habitatfläche | |
| Schmale Windelschnecke | Vertigo angustior |
| Bauchige Windelschnecke | Vertigo moulinsiana |

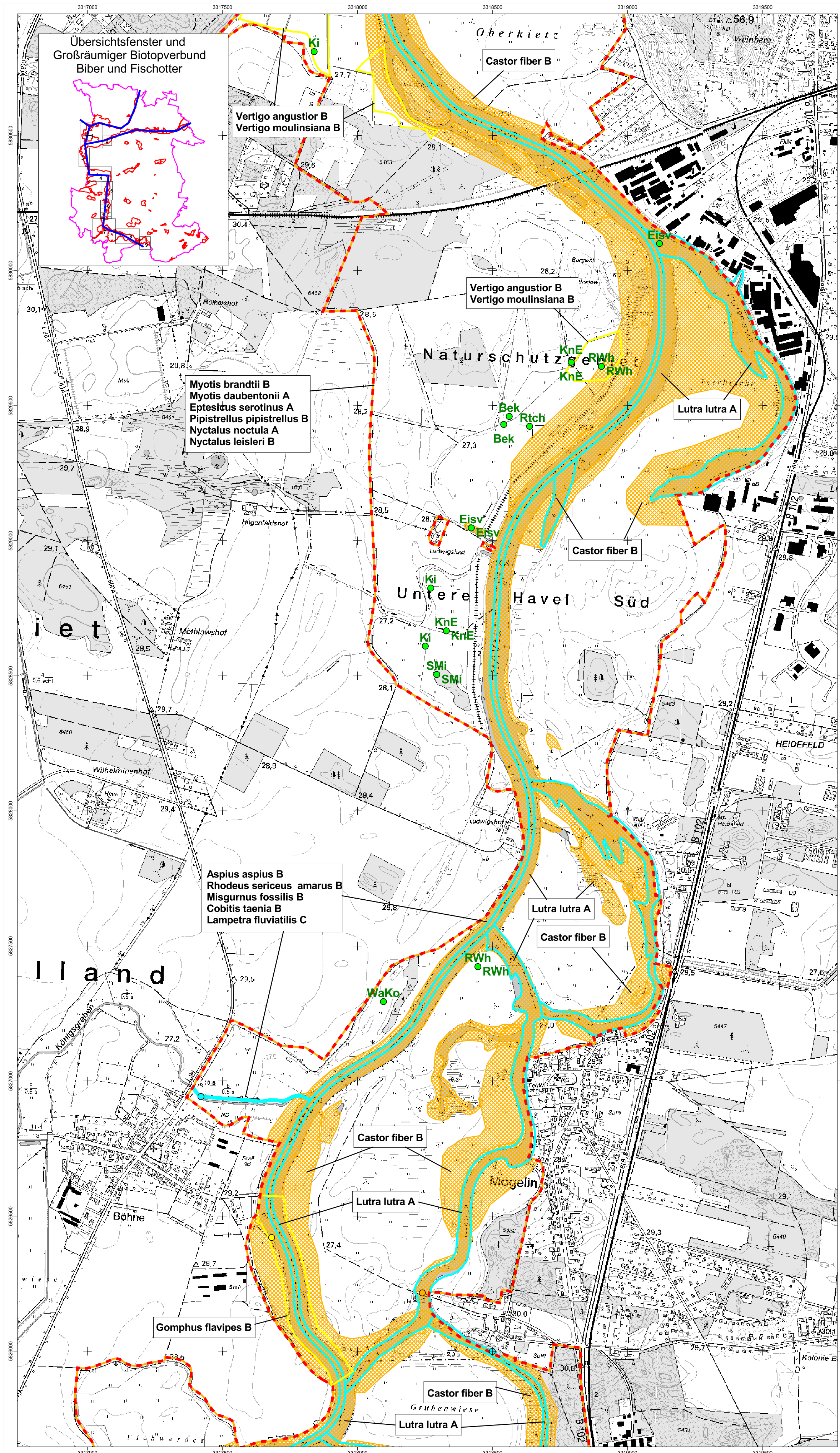
Lutra lutra A	
Art	Erhaltungszustand A, B, C
	Entwicklungszustand E

Brutvogelkartierung

Quelle: Vogelschutzwarte Buckow

- | | |
|---------|--------------|
| Fundort | |
| Bek | Bekassine |
| Eisev | Eisvogel |
| KnE | Knäkente |
| Rtsch | Rotschenkel |
| RWWh | Rohrweihe |
| SMi | Schwarzmilan |
| WaKo | Wachtelkönig |

Bearbeitungsgebiet



Naturpark Westhavelland

Landesamt für Umwelt, Gesundheit und Verbraucherschutz

Karte 4: Bestand/Bewertung der Arten nach Anhang II und IV FFH-RL, Anhang I V-RL und weiterer wertgebender Arten

Blatt 6

0 200 400 600 800 Meter

Maßstab 1:10 000

Kartengrundlage: Geobasisdaten: LGB, © GeoBasis-DE/LGB, 2011, LVE02/09
Topographische Karte 1:10.000 Normalausgabe
Koordinatensystem ETRS 89, Bezugsellipsoid GRS80

Bearbeitung: Schickhoff/Habendorf
Stand: 12.11.2013
Kartographie: IHU Geologie und Analytik GmbH

Gefördert durch den Europäischen Landwirtschaftsfonds für die Entwicklung des ländlichen Raumes (ELER) und durch das Land Brandenburg



n2543308_MP_WHlbtGIS/IFFH_117/Karte4_ffh_117.apr