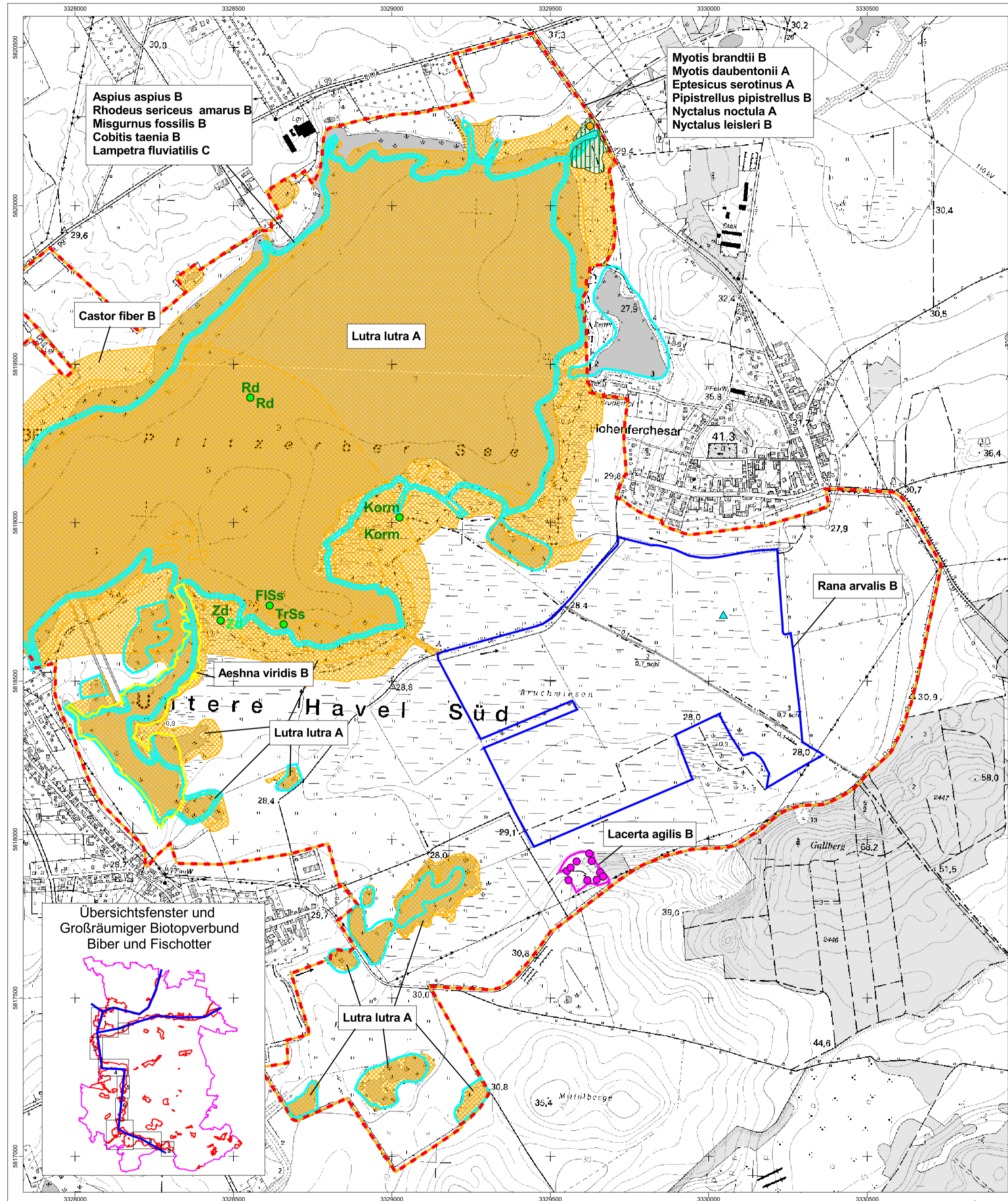


Managementplanung für das FFH-Gebiet Niederung der Unteren Havel/Gülper Seen und Korrekturfläche

Karte 4: Bestand/Bewertung der Arten nach Anhang II und IV FFH-RL, Anhang I V-RL und weiterer wertgebender Arten

FFH-Gebiet Niederung der Unteren Havel/Gülper See DE 3339-301 und Korrekturfläche_DE 3440-305



Fischotter	● Nachweis Fischotter	Lutra lutra
	■ Habitatfläche	
Biber	■ Habitatfläche	Castor fiber
Fledermäuse	■ Netzstandort	
	■ Habitatfläche Brandfledermaus	Myotis brandtii
	■ Habitatfläche Wasserfledermaus	Myotis daubentonii
	■ Habitatfläche Breitflügelfledermaus	Eptesicus serotinus
	■ Habitatfläche Zwergfledermaus	Pipistrellus pipistrellus
	■ Habitatfläche Großer Abendsegler	Nyctalus noctula
	■ Habitatfläche Kleiner Abendsegler	Nyctalus leisleri
Lurche	▲ Fundpunkt	
	■ Habitatfläche Kammmolch	Triturus cristatus
	■ Habitatfläche Rotbauchunke	Bombina bombina
	■ Habitatfläche Knoblauchkröte	Pelobates fuscus
	■ Habitatfläche Moorfrosch	Rana arvalis
Kriechtiere	● Fundpunkt	
	■ Habitatfläche Zauneidechse	Lacerta agilis
Fische	● Fundpunkt	
	■ Habitatfläche Rapfen	Aspius aspius
	■ Habitatfläche Bitterling	Rhodeus sericeus amarus
	■ Habitatfläche Schlammpeitzger	Misgurnus fossilis
	■ Habitatfläche Steinbeißer	Cobitis taenia
	■ Habitatfläche Flussneunauge	Lampetra fluviatilis
Libelle	● Fundpunkt	
	■ Habitatfläche Grüne Mosaikjungfer	Aeshna viridis
	■ Habitatfläche Asiatische Keiljungfer	Gomphus flavipes
Käfer	■ Untersuchungsfläche	
Brutvogelkartierung	Quelle: Vogelschutzkarte Buckow	
	● Fundort	Rd Rohrdommel
	Fiss Flusseeeschwalbe	TrSs Trauerseeschwalbe
	Korm Kormoran	Zd Zwergdommel
	— Bearbeitungsgebiet	

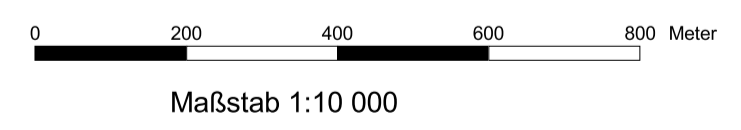
Lutra lutra A

Art	Erhaltungszustand A, B, C
	Entwicklungszustand E



Landesamt für Umwelt, Gesundheit und Verbraucherschutz

Karte 4: Bestand/Bewertung der Arten nach Anhang II und IV FFH-RL, Anhang I V-RL und weiterer wertgebender Arten Blatt 9



Kartengrundlage: Geobasisdaten: LGB, © GeoBasis-DE/LGB, 2011, LVE02/09
Topographische Karte 1:10.000 Normalausgabe
Koordinatensystem ETRS 89, Bezugsellipsoid GRS80

Bearbeitung: Schickhoff/Habendorf
Stand: 13.11.2013
Kartographie: IHU Geologie und Analytik GmbH

Gefördert durch den Europäischen Landwirtschaftsfonds für die Entwicklung des ländlichen Raumes (ELER) und durch das Land Brandenburg

